

LATVIJAS REPUBLIKA

ZEMES ROBEŽU PLĀNS

Zemes vienības kadastra apzīmējums: 0500 021 1230

Plāns izgatavots pamatojoties uz Daugavpils pilsētas domes 2020. gada 12. novembra lēmumu Nr. 592
"Par zemes starpgabalu piekritību".

Robežas uzmērītas: 2021. gada 30. martā

Plāna mērogs 1: 500

Zemes vienības platība: 0.0533ha

Ierosinātais ir informēts par kadastrālās uzmērīšanas laikā
veiktajām darbībām, to rezultātiem.

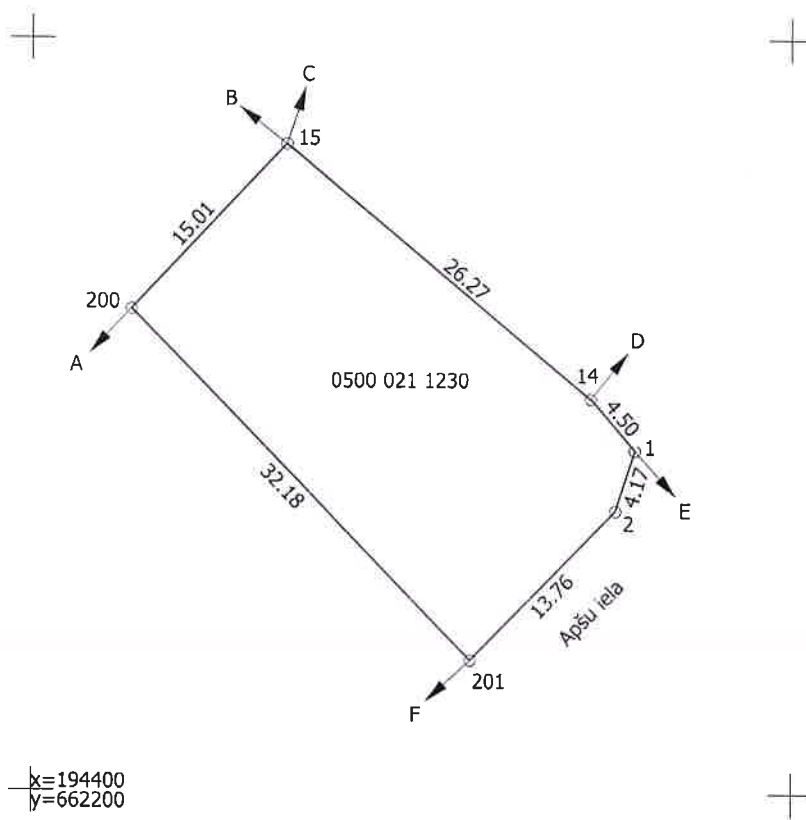
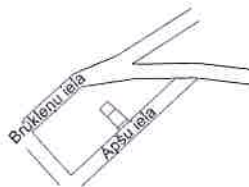


Daugavpils pilsētas domes
pārstāve
Maruta Ancāne

30.03.2021.

ZEMES VIENĪBA UZMĒRĪTA
LKS-92 TM
Mēroga koeficients: 0.999908

ZEMES VIENĪBAS IZVIETOJUMA SHĒMA



Robežojošo zemes vienību saraksts:

- no A līdz B: 0500 021 1217 - Brūkleņu iela 8;
- no B līdz C: 0500 021 1210;
- no C līdz D: 0500 021 1218 - Apšu iela 27A;
- no D līdz E: 0500 021 1219;
- no E līdz F: 0500 021 1224;
- no F līdz A: 0500 021 1220 - Apšu iela 27.

Plāna mērogs 1: 500
Zemes vienības platība: 0.0533ha

Mērnīks Sergejs Kovalovs (sert.Nr. AB0130, derīgs no 29.11.2019 līdz 08.12.2025)
apliecina, ka plāns izgatavots atbilstoši Ministru kabineta 2011.gada
27.decembra noteikumiem Nr. 1019 "Zemes kadastrālās uzmērīšanas noteikumi"

Sergejs Kovalovs

30.03.2021.