

LATVIJAS REPUBLIKA

ZEMES ROBEŽU PLĀNS

Zemes vienības kadastra apzīmējums: 0500 037 1038

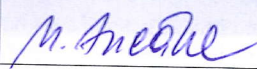
Plāns izgatavots pamatojoties uz Daugavpils pilsētas domes 2018. gada 28. septembra lēmumu Nr. 520
"Par zemes starpgabalu piekritību Daugavpils pilsētas pašvaldībai".

Robežas uzmērītas: 2020. gada 10. martā

Plāna mērogs 1: 500

Zemes vienības platība: 0.0173ha

Ierosinātājs ir informēts par kadastrālās uzmērīšanas laikā
veiktajām darbībām, to rezultātiem.

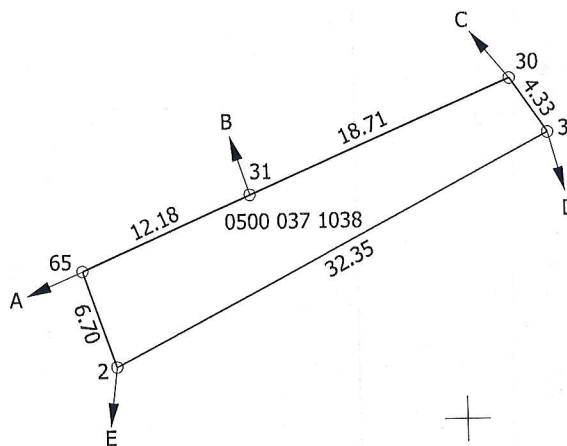
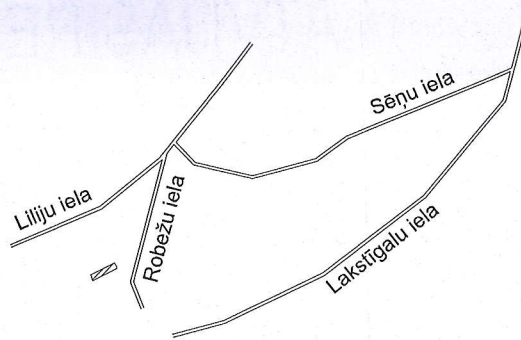


Daugavpils pilsētas
domes pārstāve
Maruta Ancāne

10.03.2020.

ZEMES VIENĪBA UZMĒRĪTA
LKS-92 TM
Mēroga koeficients: 0.999898

ZEMES VIENĪBAS IZVIETOJUMA SHĒMA



x=198750
y=656100

Robežojošo zemes vienību saraksts:

- no A līdz B: 0500 037 1037;
- no B līdz C: 0500 037 1018;
- no C līdz D: 0500 037 1016;
- no D līdz E: 0500 037 1014 - Robežu iela 6G;
- no E līdz A: 0500 037 1015 - Robežu iela 6B.

Plāna mērogs 1: 500

Zemes vienības platība: 0.0173ha

Mērnieks Vjačeslavs Moskaļenko (sert.Nr. AB0124, derīgs no 29.11.2019 līdz 08.12.2020) apliecina, ka plāns izgatavots atbilstoši Ministru kabineta 2011.gada 27.decembra noteikumiem Nr. 1019 "Zemes kadastrālās uzmērīšanas noteikumi"

Vjačeslavs Moskaļenko

10.03.2020.