

**BŪVES
TEHNISKĀS INVENTARIZĀCIJAS LIETA**

Numurs: 05000111712001-01

Lapu skaits: 23

BŪVES KADASTRA APZĪMĒJUMS

05000111712001

Dzīvojamā māja

(Būves nosaukums)

ADRESE:

Daugavpils
Aviācijas iela 3
LV5402

Tehniskās inventarizācijas darbu izpildītāji: Irina Brenere

Izpildes datums: 16/06/2000

Tehniskās inventarizācijas darbu pārbaudītājs: Jeļena Sedoja

Pārbaudes datums: 19/06/2000

LR VZD reģionālās nodaļas vadītājs

V. Calpans

(Vārds, Uzvārds)

(paraksts)

Datums: 2000 . gada 20. jūnijā



INFORMĀCIJA PAR PASŪTĪJUMU

1. Tehniskās inventarizācijas lietas numurs: 05000111712001-01
2. Būves nosaukums: dzīvojamā māja
3. Būves kadastra apzīmējums: 05000111712001
4. Būves adrese: ,Daugavpils, Aviācijas iela 3 LV5402
5. Pēdējās apsekošanas datums: 24/05/2000
6. Tehniskās inventarizācijas pasūtītāji: Daugavpils pilsētas pašvaldība
7. Pasūtījuma pieņemšanas datums: 29/03/2000
8. Tehniskās inventarizācijas darbu izpildītāji: Irina Brenere
9. Izpildes datums: 16/06/2000
10. Tehniskās inventarizācijas darbu pārbaudītājs: Jeļena Sedoja
11. Pārbaudes datums: 19/06/2000
12. Iesniegtie dokumenti:
 - Pasūtījuma pieteikums
 - Nr.23/30*05 29/03/2000 NĪVB
13. Tehniskās inventarizācijas veids: Būves pilna atkārtotā tehniskā inventarizācija
14. Pasūtījuma izpildes termiņš (d.d.) 44
15. Pasūtījuma pieņēmējs: Vladimīrs Calpans

INFORMĀCIJA PAR BŪVI

1. Būves galvenais izmantošanas veids: 1122 Triju vai vairāku dzīvokļu mājas
2. Būves ģeokods:
3. Būves tips: 11220102 1 - 2 stāvu ķieģeļu mājas
4. Būves kapitalitātes grupa: III grupa
5. Būves ārsienu materiāls: 01 Ķieģeļu mūris
6. Būves stāvu skaits:
 - 6.1. Virszemes: 2
 - 6.2. Pazemes:
7. Eksploatācijas uzsākšanas gads: 1912
8. Eksploatācijā pieņemšanas gads:
9. Būves konstruktīvā elementa apraksts:
 - 9.1. Būves pamati Laukakmeņu mūris cokolā ievērojamas plaisas
 - 9.2. Būves ār sienas Ķieģeļu mūris ievērojamas plaisas
 - 9.3. Būves pārsegumi Koks sijas ievērojami ieliekušās
 - 9.4. Būves jumts Azbestcements loksnes ievērojamas deformācijas
10. Būves fiziskais nolietojums (%): 60
11. Būves apbūves laukums (kv.m.): 626.3
12. Būvtilpums (kub.m.): 4384
13. Būves kopējā platība (kv.m.): 827.2
14. Būves lietderībā platība (kv.m.): 696.7
 - 14.1. Dzīvokļu platība (kv.m.): 696.7
 - 14.2. Nedzīvojamo telpu platība (kv.m.): 0
15. Telpu grupu skaits būvē: 19
16. Dzīvokļu skaits būvē: 13
17. Labiekārtojums:
 - 17.1. Centrālā apkure
 - 17.3. Vietējā krāsns apkure
 - 17.4. Elektroapgāde
 - 17.5. Aukstā ūdens apgāde
 - 17.7. Gāzes apgāde
 - 17.8. Kanalizācija
 - 17.9. Tualetes telpa 8
 - 17.11 Savietotā sanitārtehniskā telpa 3
18. Patvaļīgās būvniecības pazīmes: - Nav

BŪVES EKSPLIKĀCIJA

Būves kopējā platība (kv.m.):	827.2
Būves lietderīgā platība (kv.m.):	696.7
Dzīvokļu kopējā platība (kv.m.):	696.7
Dzīvokļu platība (kv.m.):	696.7
Dzīvojamā platība (kv.m.):	436.4
Dzīvokļu palīgtelpu platība (kv.m.):	260.3
Dzīvokļu ārtelpu platība (kv.m.):	0
Nedzīvojamo telpu platība (kv.m.):	0
Nedzīvojamo iekštelpu platība (kv.m.):	0
Nedzīvojamo ārtelpu platība (kv.m.):	0
Būves koplietošanas palīgtelpu platība (kv.m.):	130.5
Koplietošanas iekštelpu platība (kv.m.):	130.5
Koplietošanas ārtelpu platība (kv.m.):	0

001	telpu grupas kopējā platība (kv.m.):	56.7
002	telpu grupas kopējā platība (kv.m.):	61
003	telpu grupas kopējā platība (kv.m.):	30.2
004	telpu grupas kopējā platība (kv.m.):	65.6
005	telpu grupas kopējā platība (kv.m.):	32.9
006	telpu grupas kopējā platība (kv.m.):	37.7
007	telpu grupas kopējā platība (kv.m.):	48.5
008	telpu grupas kopējā platība (kv.m.):	55
009	telpu grupas kopējā platība (kv.m.):	63.9
010	telpu grupas kopējā platība (kv.m.):	60.3
011	telpu grupas kopējā platība (kv.m.):	99.1
012	telpu grupas kopējā platība (kv.m.):	58.9
013	telpu grupas kopējā platība (kv.m.):	26.9
901	telpu grupas kopējā platība (kv.m.):	44.2
902	telpu grupas kopējā platība (kv.m.):	21.5
903	telpu grupas kopējā platība (kv.m.):	7.2
904	telpu grupas kopējā platība (kv.m.):	3
905	telpu grupas kopējā platība (kv.m.):	7.7

906 telpu grupas kopējā platība (kv.m.): 46.9

Stāvs: 1

Telpu grupas numurs: 001

Telpu grupas adreses numurs: 2

Telpu grupas izmantošanas veids: 1120 Dzīvokļa telpu grupa

Telpas numurs	Telpas nosaukums	Telpas veids	Telpas platība (kv.m.)	Telpas augstums (m)	Patvaļīgās būvniecības pazīme
1	dzīvojamā	Dzīvojamā telpa	21.4	3.2	
2	dzīvojamā	Dzīvojamā telpa	20	3.2	
3	virtuve	Dzīvokļa palīgtelpa	8.6	3.2	
4	pieliekamais	Dzīvokļa palīgtelpa	.9	3.2	
5	koridors	Dzīvokļa palīgtelpa	5.8	3.2	

Telpu grupas numurs: 005

Telpu grupas adreses numurs: 3

Telpu grupas izmantošanas veids: 1120 Dzīvokļa telpu grupa

Telpas numurs	Telpas nosaukums	Telpas veids	Telpas platība (kv.m.)	Telpas augstums (m)	Patvaļīgās būvniecības pazīme
1	dzīvojamā	Dzīvojamā telpa	16.2	3.2	
2	virtuve	Dzīvokļa palīgtelpa	12.4	3.2	
3	pieliekamais	Dzīvokļa palīgtelpa	1.7	3.2	
4	koridors	Dzīvokļa palīgtelpa	2.6	3.2	

Telpu grupas numurs: 006

Telpu grupas adreses numurs: 9

Telpu grupas izmantošanas veids: 1120 Dzīvokļa telpu grupa

Telpas numurs	Telpas nosaukums	Telpas veids	Telpas platība (kv.m.)	Telpas augstums (m)	Patvaļīgās būvniecības pazīme
1	dzīvojamā	Dzīvojamā telpa	18	3.2	
2	koridors	Dzīvokļa palīgtelpa	8.3	3.2	
3	virtuve	Dzīvokļa palīgtelpa	5.2	3.2	
4	tualete	Dzīvokļa palīgtelpa	1.7	3.2	
5	koridors	Dzīvokļa palīgtelpa	4.5	3.2	

Telpu grupas numurs: 008

Telpu grupas adreses numurs: 12

Telpu grupas izmantošanas veids: 1120 Dzīvokļa telpu grupa

Telpas numurs	Telpas nosaukums	Telpas veids	Telpas platība (kv.m.)	Telpas augstums (m)	Patvaļīgas būvniecības pazīme
1	dzīvojamā	Dzīvojamā telpa	26.5	3.2	
2	dzīvojamā	Dzīvojamā telpa	12.9	3.2	
3	virtuve	Dzīvokļa palīgtelpa	7.4	3.2	
4	tualete	Dzīvokļa palīgtelpa	.8	3.2	
5	koridors	Dzīvokļa palīgtelpa	7.4	3.2	

Telpu grupas numurs: 009

Telpu grupas adreses numurs: 13

Telpu grupas izmantošanas veids: 1120 Dzīvokļa telpu grupa

Telpas numurs	Telpas nosaukums	Telpas veids	Telpas platība (kv.m.)	Telpas augstums (m)	Patvaļīgas būvniecības pazīme
1	dzīvojamā	Dzīvojamā telpa	13.3	3.2	
2	dzīvojamā	Dzīvojamā telpa	24.2	3.2	
3	dzīvojamā	Dzīvojamā telpa	17.9	3.2	
4	tualete	Dzīvokļa palīgtelpa	1.4	3.2	
5	koridors	Dzīvokļa palīgtelpa	7.1	3.2	

Telpu grupas numurs: 012

Telpu grupas adreses numurs: 1

Telpu grupas izmantošanas veids: 1120 Dzīvokļa telpu grupa

Telpas numurs	Telpas nosaukums	Telpas veids	Telpas platība (kv.m.)	Telpas augstums (m)	Patvaļīgas būvniecības pazīme
1	dzīvojamā	Dzīvojamā telpa	17.7	3.2	
2	dzīvojamā	Dzīvojamā telpa	19.7	3.2	
3	virtuve	Dzīvokļa palīgtelpa	11.7	3.2	
4	tualete	Dzīvokļa palīgtelpa	.6	3.2	
5	koridors	Dzīvokļa palīgtelpa	3.5	3.2	
6	pieliekamais	Dzīvokļa palīgtelpa	5.7	3.2	

Telpu grupas numurs: 013

Telpu grupas adreses numurs: 7

Telpu grupas izmantošanas veids: 1120 Dzīvokļa telpu grupa

Telpas numurs	Telpas nosaukums	Telpas veids	Telpas platība (kv.m.)	Telpas augstums (m)	Patvaļīgas būvniecības pazīme
1	dzīvojamā	Dzīvojamā telpa	13.7	3.2	
2	virtuve	Dzīvokļa palīgtelpa	5.1	3.2	
3	tualete	Dzīvokļa palīgtelpa	1	3.2	
4	koridors	Dzīvokļa palīgtelpa	5	3.2	
5	koridors	Dzīvokļa palīgtelpa	2.1	3.2	

Telpu grupas numurs: 901

Telpu grupas adreses numurs:

Telpu grupas izmantošanas veids: 1900 Koplietošanas telpu grupa

Telpas numurs	Telpas nosaukums	Telpas veids	Telpas platība (kv.m.)	Telpas augstums (m)	Patvaļīgas būvniecības pazīme
1	kāpņu telpa	Koplietošanas iekštelpa	19.6		
2	kāpņu telpa	Koplietošanas iekštelpa	24.6		

Telpu grupas numurs: 902

Telpu grupas adreses numurs:

Telpu grupas izmantošanas veids: 1900 Koplietošanas telpu grupa

Telpas numurs	Telpas nosaukums	Telpas veids	Telpas platība (kv.m.)	Telpas augstums (m)	Patvaļīgas būvniecības pazīme
1	kāpņu telpa	Koplietošanas iekštelpa	8.3		
2	kāpņu telpa	Koplietošanas iekštelpa	13.2		

Telpu grupas numurs: 903

Telpu grupas adreses numurs:

Telpu grupas izmantošanas veids: 1900 Koplietošanas telpu grupa

Telpas numurs	Telpas nosaukums	Telpas veids	Telpas platība (kv.m.)	Telpas augstums (m)	Patvaļīgas būvniecības pazīme
1	pieliekamais	Koplietošanas iekštelpa	7.2	3.2	

Telpu grupas numurs: 904

Telpu grupas adreses numurs:

Telpu grupas izmantošanas veids: 1900 Koplietošanas telpu grupa

Telpas numurs	Telpas nosaukums	Telpas veids	Telpas platība (kv.m.)	Telpas augstums (m)	Patvaļīgās būvniecības pazīme
1	koridors	Koplietošanas iekštelpa	3	3.2	

Telpu grupas numurs: 906

Telpu grupas adreses numurs:

Telpu grupas izmantošanas veids: 1900 Koplietošanas telpu grupa

Telpas numurs	Telpas nosaukums	Telpas veids	Telpas platība (kv.m.)	Telpas augstums (m)	Patvaļīgās būvniecības pazīme
1	koridors	Koplietošanas iekštelpa	7.3	3.2	
2	kāpņu telpa	Koplietošanas iekštelpa	19.8		
3	kāpņu telpa	Koplietošanas iekštelpa	19.8		

Stāvs: 2

Telpu grupas numurs: 002

Telpu grupas adreses numurs: 4

Telpu grupas izmantošanas veids: 1120 Dzīvokļa telpu grupa

Telpas numurs	Telpas nosaukums	Telpas veids	Telpas platība (kv.m.)	Telpas augstums (m)	Patvaļīgās būvniecības pazīme
1	pieliekamais	Dzīvokļa palīgtelpa	6.3	3.2	
2	dzīvojamā	Dzīvojamā telpa	13.6	3.2	
3	dzīvojamā	Dzīvojamā telpa	17.8	3.2	
4	savienotā sanitārtehniskā telpa	Dzīvokļa palīgtelpa	6.1	3.2	
5	koridors	Dzīvokļa palīgtelpa	2.9	3.2	
6	virtuve	Dzīvokļa palīgtelpa	7.9	3.2	
7	koridors	Dzīvokļa palīgtelpa	6.4	3.3	

Telpu grupas numurs: 003

Telpu grupas adreses numurs: 5

Telpu grupas izmantošanas veids: 1120 Dzīvokļa telpu grupa

Telpas numurs	Telpas nosaukums	Telpas veids	Telpas platība (kv.m.)	Telpas augstums (m)	Patvaļīgās būvniecības pazīme
1	dzīvojamā	Dzīvojamā telpa	15.6	3.2	
2	virtuve	Dzīvokļa palīgtelpa	9.3	3.2	

3	tualete	Dzīvokļa palīgtelpa	.8	3.2	
4	koridors	Dzīvokļa palīgtelpa	4.5	3.2	

Telpu grupas numurs: 004

Telpu grupas adreses numurs: 6

Telpu grupas izmantošanas veids: 1120 Dzīvokļa telpu grupa

Telpas numurs	Telpas nosaukums	Telpas veids	Telpas platība (kv.m.)	Telpas augstums (m)	Patvaļīgās būvniecības pozīme
1	dzīvojamā	Dzīvojamā telpa	19.5	3.2	
2	dzīvojamā	Dzīvojamā telpa	21	3.2	
3	virtuve	Dzīvokļa palīgtelpa	10.1	3.2	
4	tualete	Dzīvokļa palīgtelpa	1.2	3.2	
5	koridors	Dzīvokļa palīgtelpa	5.9	3.2	
6	koridors	Dzīvokļa palīgtelpa	7.9	3.2	

Telpu grupas numurs: 007

Telpu grupas adreses numurs: 11

Telpu grupas izmantošanas veids: 1120 Dzīvokļa telpu grupa

Telpas numurs	Telpas nosaukums	Telpas veids	Telpas platība (kv.m.)	Telpas augstums (m)	Patvaļīgās būvniecības pozīme
1	dzīvojamā	Dzīvojamā telpa	14.6	3.2	
2	dzīvojamā	Dzīvojamā telpa	21.9	3.2	
3	virtuve	Dzīvokļa palīgtelpa	7.4	3.2	
4	tualete	Dzīvokļa palīgtelpa	1.2	3.2	
5	koridors	Dzīvokļa palīgtelpa	3.4	3.2	

Telpu grupas numurs: 010

Telpu grupas adreses numurs: 14

Telpu grupas izmantošanas veids: 1120 Dzīvokļa telpu grupa

Telpas numurs	Telpas nosaukums	Telpas veids	Telpas platība (kv.m.)	Telpas augstums (m)	Patvaļīgās būvniecības pozīme
1	dzīvojamā	Dzīvojamā telpa	16.6	3.2	
2	dzīvojamā	Dzīvojamā telpa	8.4	3.2	
3	dzīvojamā	Dzīvojamā telpa	10.2	3.2	
4	koridors	Dzīvokļa palīgtelpa	6.9	3.2	

5	virtuve	Dzīvokļa palīgtelpa	6.4	3.2	
6	savienotā sanitārtehniskā telpa	Dzīvokļa palīgtelpa	3.2	3.2	
7	koridors	Dzīvokļa palīgtelpa	2.7	3.2	
8	koridors	Dzīvokļa palīgtelpa	5.9	3.2	

Telpu grupas numurs: 011

Telpu grupas adreses numurs: 15

Telpu grupas izmantošanas veids: 1120 Dzīvokļa telpu grupa

Telpas numurs	Telpas nosaukums	Telpas veids	Telpas platība (kv.m.)	Telpas augstums (m)	Patvaļīgās būvniecības pazīme
1	dzīvojamā	Dzīvojamā telpa	15.5	3.2	
2	dzīvojamā	Dzīvojamā telpa	26.2	3.2	
3	dzīvojamā	Dzīvojamā telpa	14	3.2	
4	virtuve	Dzīvokļa palīgtelpa	20	3.2	
5	savienotā sanitārtehniskā telpa	Dzīvokļa palīgtelpa	7.4	3.2	
6	skapis	Dzīvokļa palīgtelpa	.9	3.2	
7	koridors	Dzīvokļa palīgtelpa	7.8	3.2	
8	koridors	Dzīvokļa palīgtelpa	7.3	3.2	

Telpu grupas numurs: 905

Telpu grupas adreses numurs:

Telpu grupas izmantošanas veids: 1900 Koplietošanas telpu grupa

Telpas numurs	Telpas nosaukums	Telpas veids	Telpas platība (kv.m.)	Telpas augstums (m)	Patvaļīgās būvniecības pazīme
1	pieliekamais	Koplietošanas iekštelpa	7.7	3.2	

INVENTARIZĀCIJAS VĒRTĪBAS APRĒKINA PROTOKOLS

Būves kadastra apzīmējums: 05000111712001

Būves adrese: Daugavpils, Aviācijas iela 3 LV5402

Inventarizācijas lietas numurs: 05000111712001-01

Būves galvenais izmantošanas veids (kods): 1122

Būves nosaukums: Dzīvojamā māja

Būves tehniskie rādītāji: būves stāvu skaits = 2, būvtilpums = 4384 kub.m., kopējā platība = 827.2 kv.m.,
apbūves laukums = 626.3 kv.m., kapitalitātes grupa = III grupa

Būves konstruktīvo elementu raksturojums:

Būves pamati: Laukakmeņu mūris cokolā ievērojamas plaisas

Būves ārsienas: Kieģeļu mūris ievērojamas plaisas

Būves pārsegumi: Koks siļas ievērojami ieliekušās


Būves jumts: Azbestcimenta loksnes ievērojamas deformācijas

Nosaukums	N.p.k.	Ieraksts
Būvju vienību cenu krājuma numurs; tabulas apzīmējums; ailes apzīmējums tabulā	1	28; 12; g
Mērvienība	2	m3
Vienību daudzums	3	4384
Kopējā platība (m ²)	4	827.2
Būves vienības bāzes vērtība (Ls)	5	24.05
Būves bāzes vērtība (Ls)	6	105435
Ks Fiziskā stāvokļa koeficients	7	0.40
Kg Ģeogrāfiskās novietnes koeficients (0.2 - 1.0)	8	0.55
Kiv Būves izmantošanas veida korekcijas koeficients	9	0.49
Kl Attāluma līdz tuvākai pilsētai koeficients (0.30 - 0.95)	10	1.0
K -	11	0.80
Būves inventarizācijas vērtība (Ls)	12	9093
Būves vienības inventarizācijas vērtība (Ls)	13	2.07
Būves kopējās platības 1m ² vērtība (Ls)	14	10.99

Vērtēšanas datums: 16/06/2000

Izpildīja:

Irina Brenere

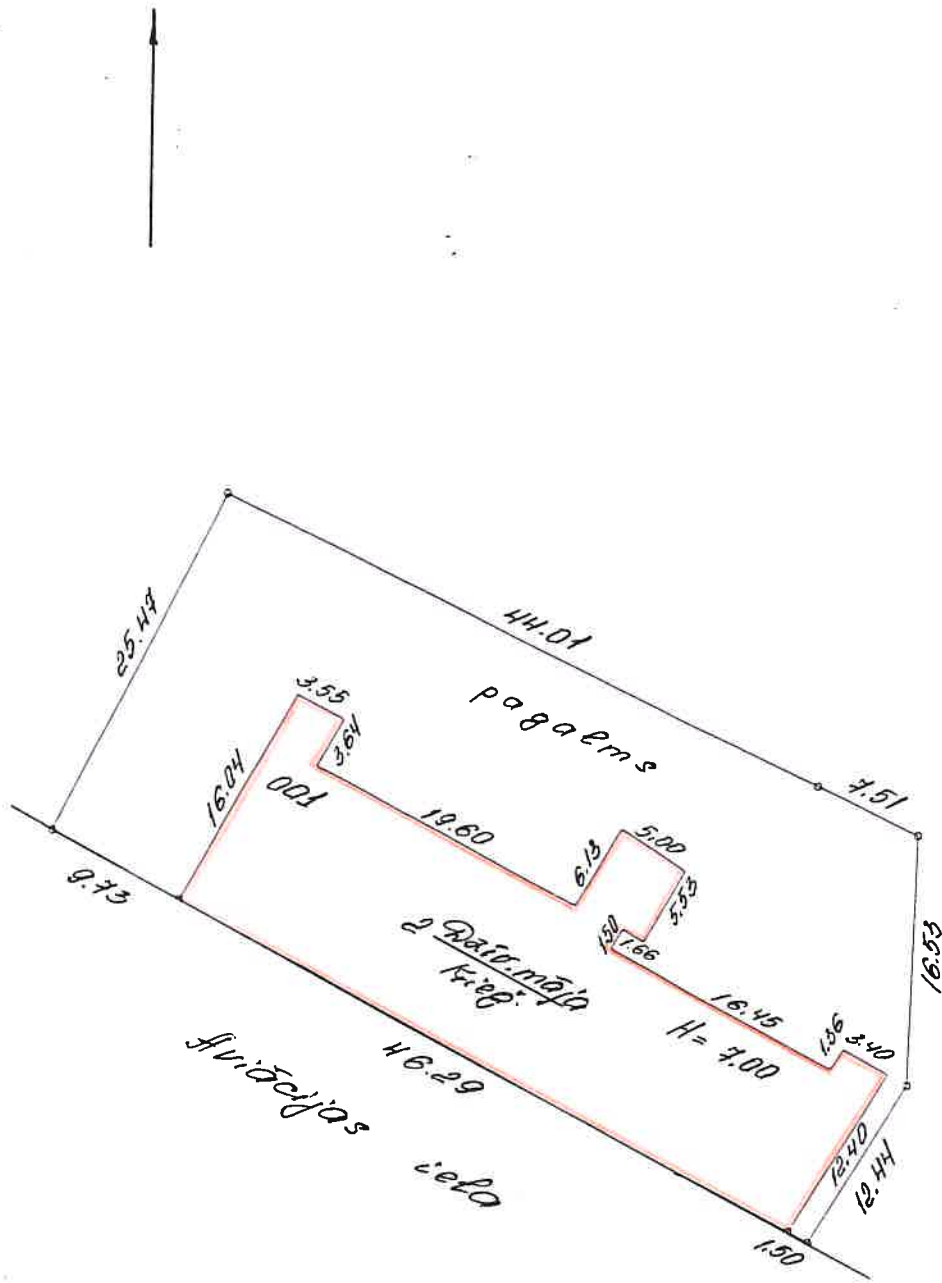
Paraksts: 

Pārbaudīja:

J. Sedoja

Paraksts: 

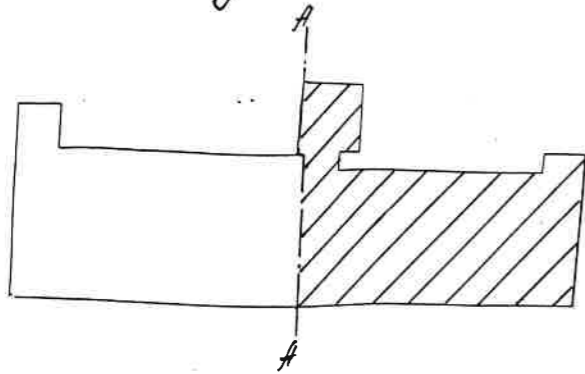
BŪVES NOVIETNES SHĒMA



Mērogs 1:500

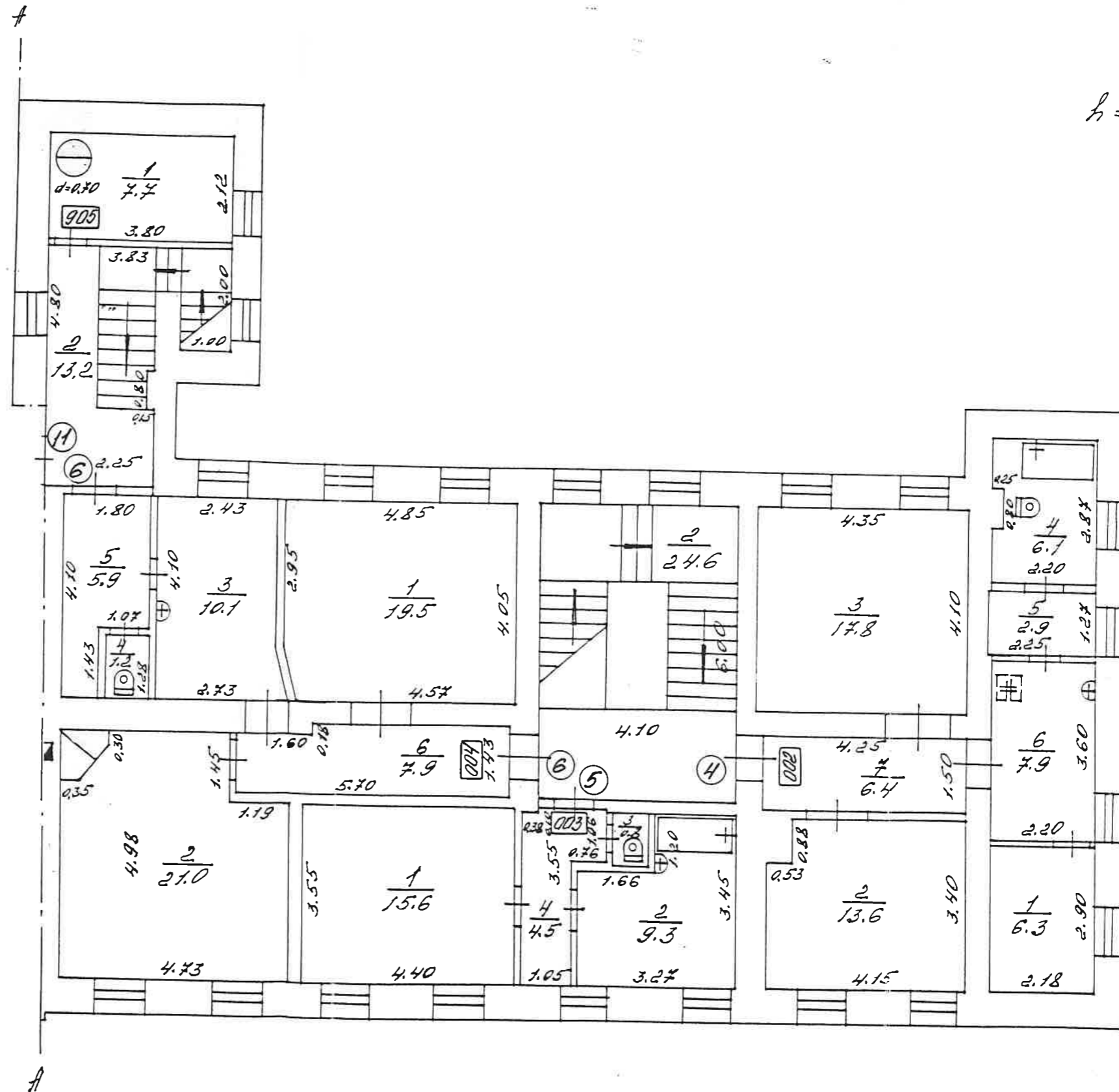
Būves kadastra apzīmējums: 0500 | 011 | 1112 | 001

Būves daļējuma shēma



BŪVES 2 STĀVA PLĀNA SHĒMA

$h = 3.20$



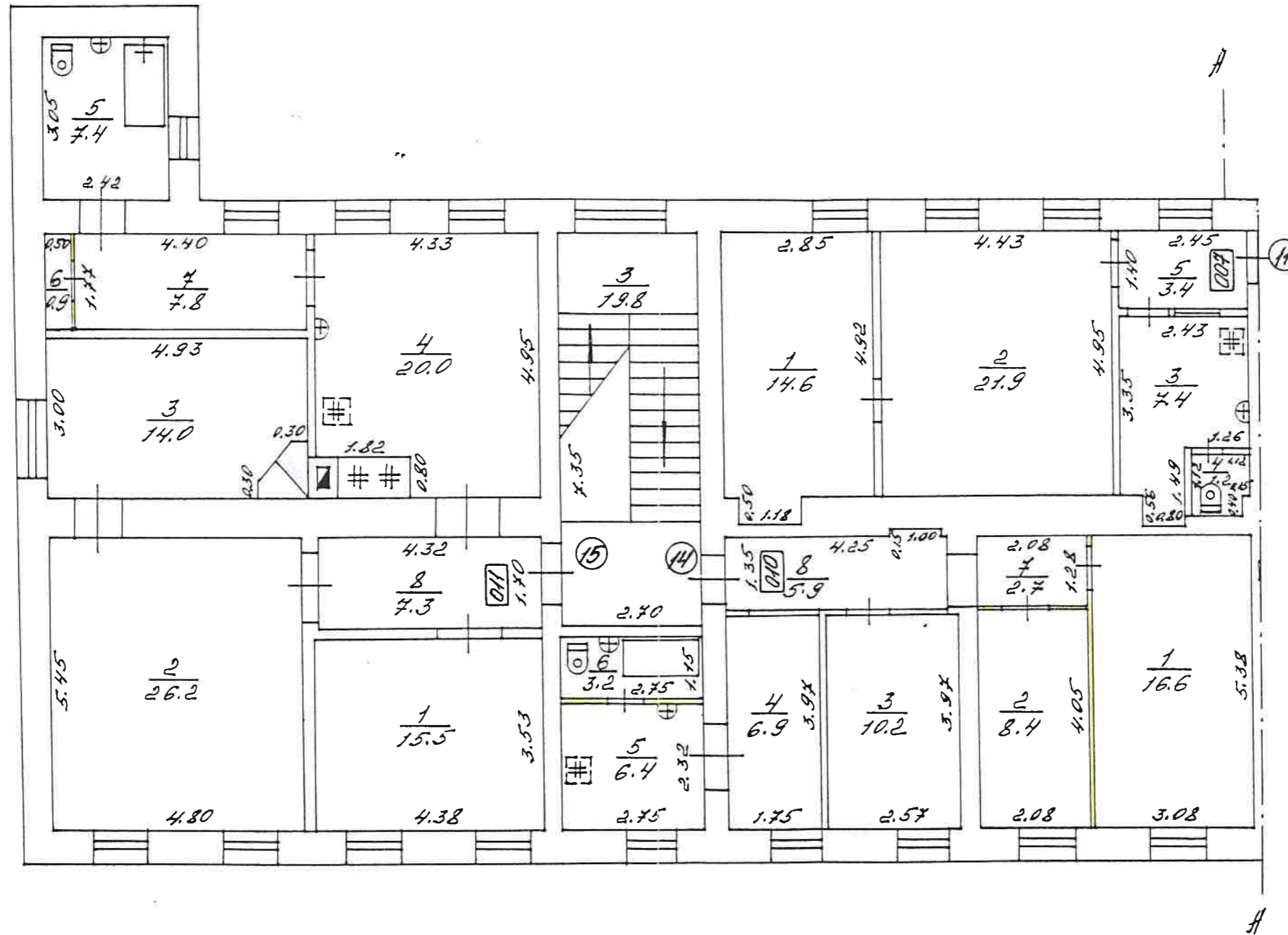
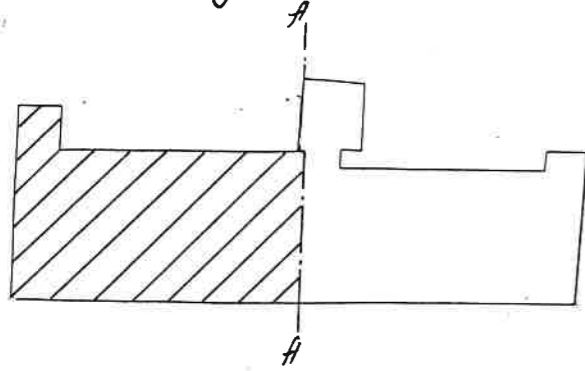
Mērogs 1:100

Būves kadastra apzīmējums: 0500/011/1712/001

Būves daļējuma shēma

BŪVES 2 STĀVA PLĀNA SHĒMA

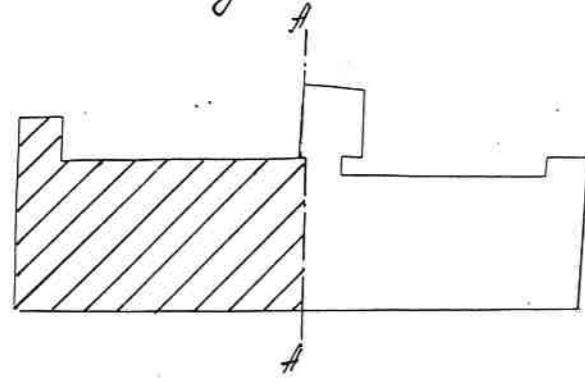
h=3.20



Mērogs 1:100

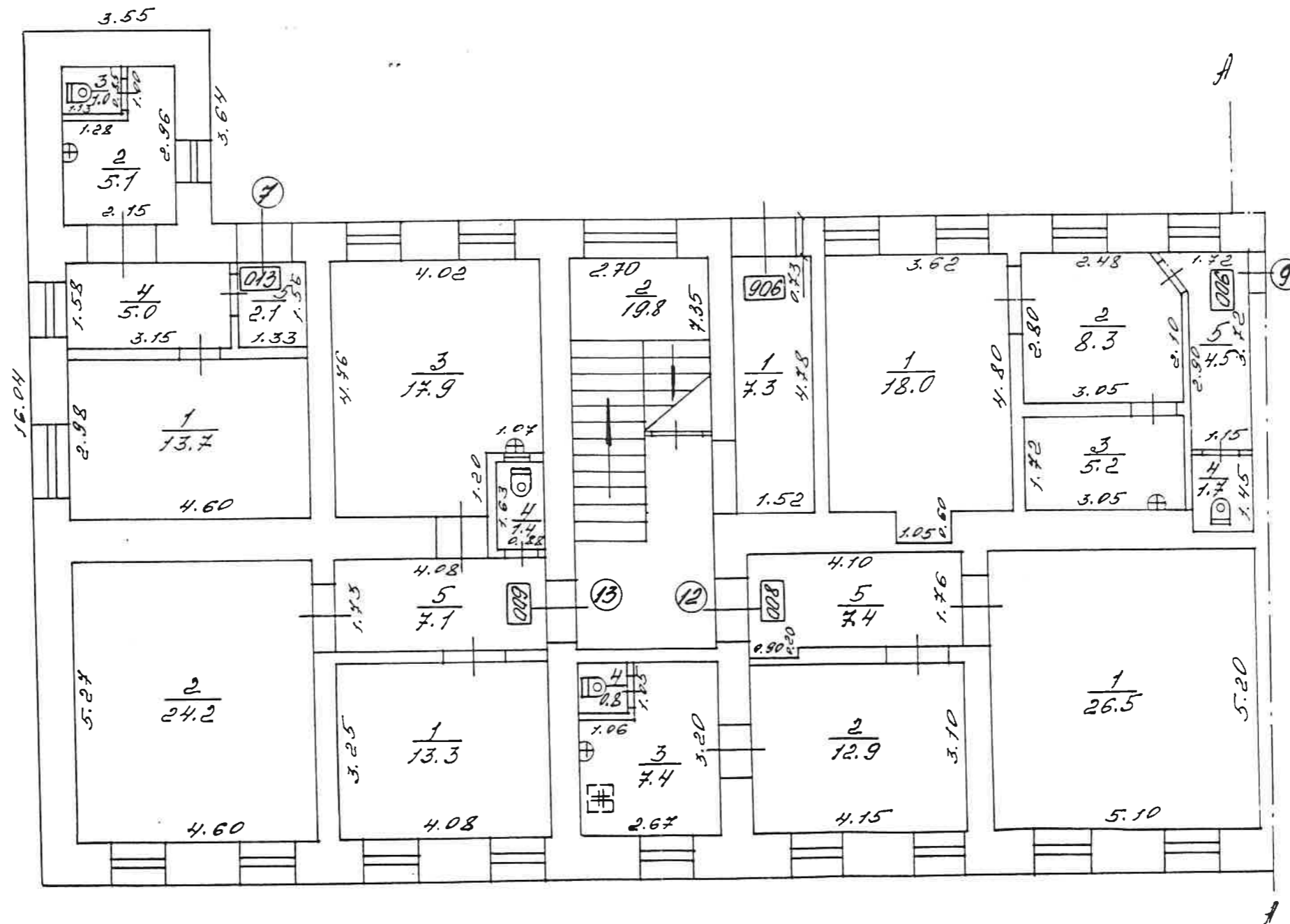
Būves kadastra apzīmējums: 0500 | 011 | 1712 | 001

Būves dalījuma shēma



BŪVES 1 STĀVA PLĀNA SHĒMA

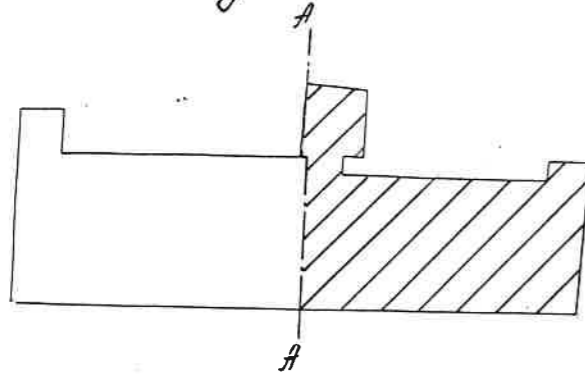
$h = 3.20$



Mērogs 1:100

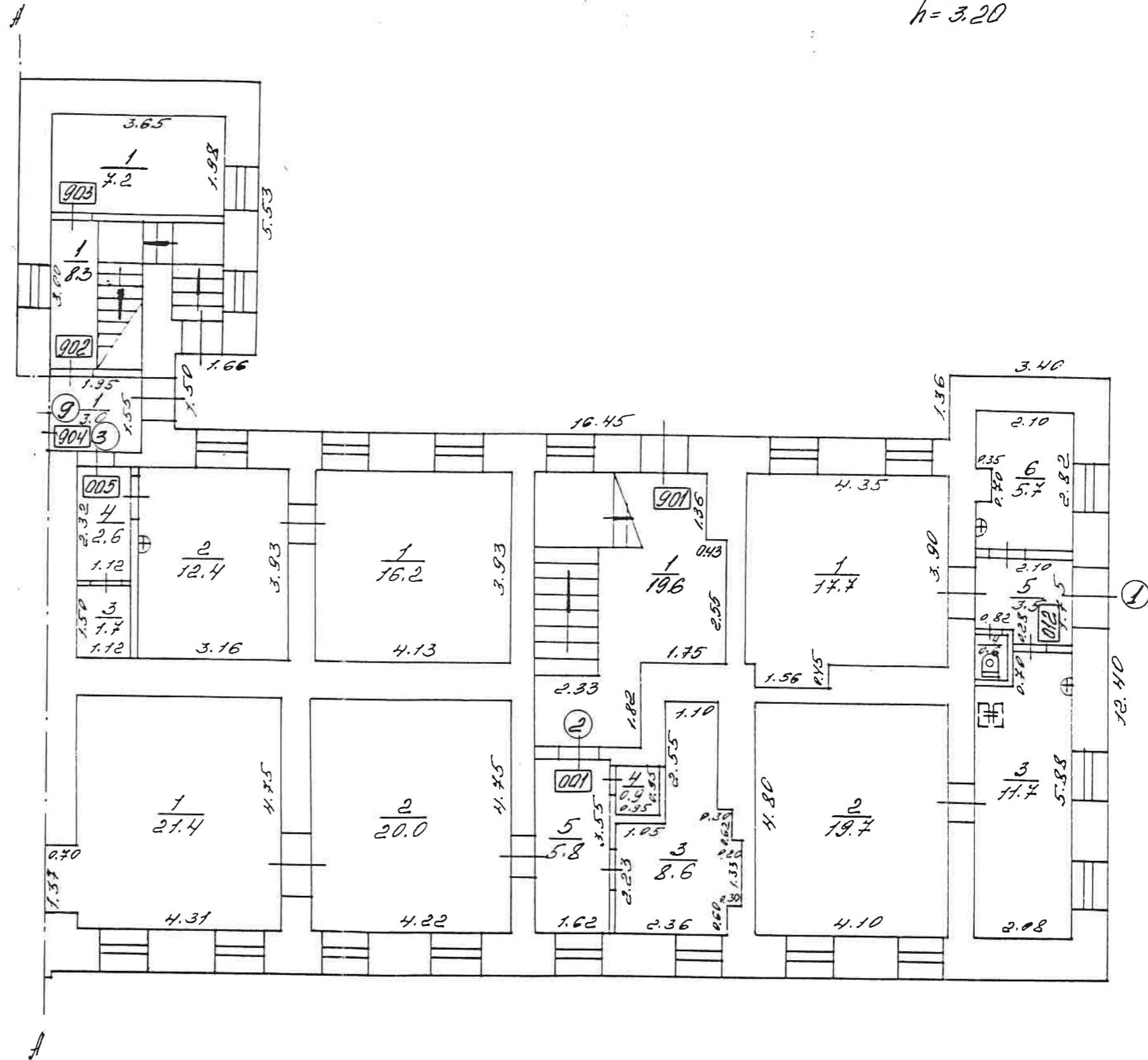
Būves kadastra apzīmējums: 0500 | 011 | 1712 | 001

Būves daļējuma shēma



BŪVES 1 STĀVA PLĀNA SHĒMA

$h = 3.20$



Mērogs 1:100

Būves kadastra apzīmējums: 0500 | 011 | 1712 | 001