

LATVIJAS REPUBLIKA

ZEMES ROBEŽU PLĀNS

Zemes vienības kadastra apzīmējums: 0500 026 0018

Plāns izgatavots pamatojoties uz Daugavpils pilsētas domes Pilsētplānošanas un Būvniecības departamenta 2019. gada 25. jūnija lēmumu Nr. 2-4.5/16 "Par zemes ierīcības projekta apstiprināšanu".

Zemes vienība izveidota, sadalot zemes vienību ar kadastra apzīmējumu 0500 026 0401

Robežas uzmērītas: 2019. gada 09. septembrī

Plāna mērogs 1: 1000

Zemes vienības platība: 0.1995ha



Ierosinātājs ir informēts par kadastrālās uzmērīšanas laikā veiktajām darbībām, to rezultātiem.

M. Brečm

Daugavpils pilsētas domes
pārstāve
Maruta Ancāne

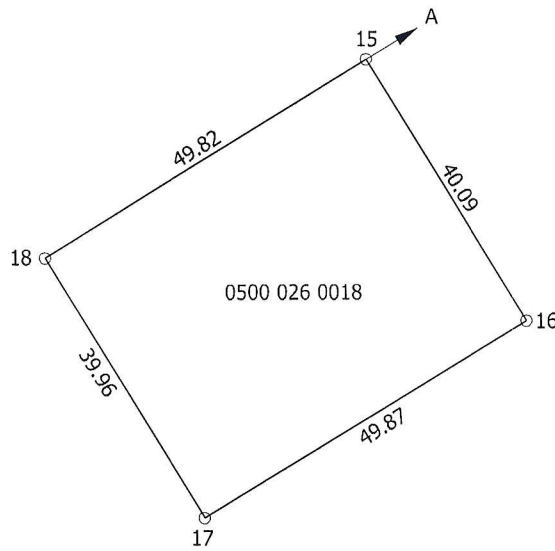
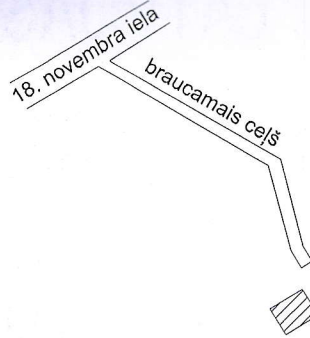
09.09.2019.

ZEMES VIENĪBAS IZVIETOJUMA SHĒMA

ZEMES VIENĪBA UZMĒRĪTA

LKS-92 TM

Mēroga koeficients: 0.999924



Robežojošo zemes vienību saraksts:
no A līdz A: 0500 026 0019.

Plāna mērogs 1: 1000
Zemes vienības platība: 0.1995ha

Mērnieks Vjačeslavs Moskaļenko (sert.Nr. BB-109, derīgs no 09.12.2010 līdz 08.12.2020) apliecina, ka plāns izgatavots atbilstoši Ministru kabineta 2011.gada 27.decembra noteikumiem Nr. 1019 "Zemes kadastrālās uzmērīšanas noteikumi"

Vjačeslavs Moskaļenko

09.09.2019.