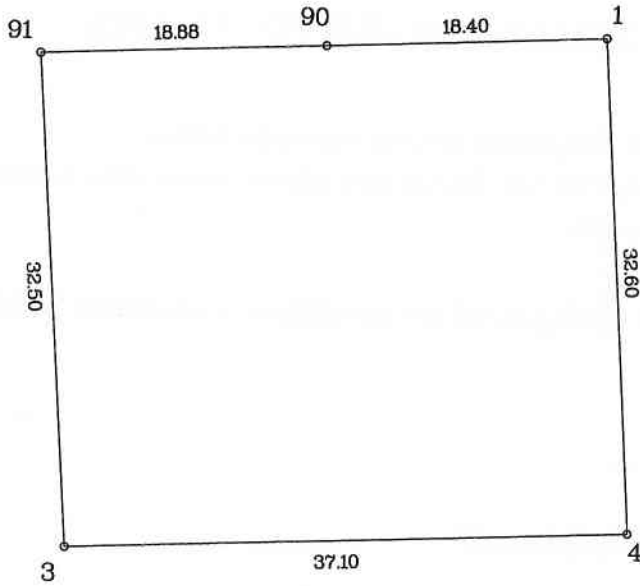
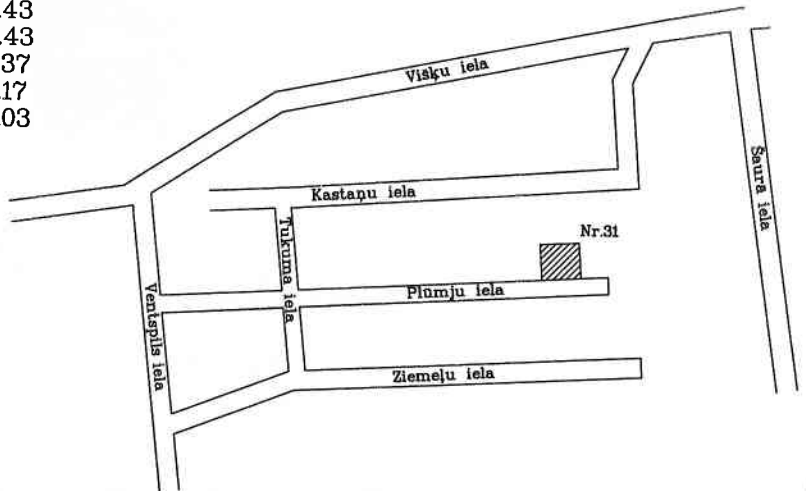


ROBEŽPUNKTU KOORDINĀTAS

ZEMES
IZVIETOJUMA SHĒMA

Nr.	X	Y
1	197051.65	659095.43
4	197019.11	659097.43
3	197017.48	659060.37
91	197049.90	659058.17
90	197050.78	659077.03

LKS92 TM
Mēroga koeficients :0.999910
Kopplatība 0.1211ha (1211kv.m.)



Plūmju iela



Ortofotokartes Nr.2443-52-35
Mērogs 1:500

LR VZD Dienvidlatgales reģionālās nodaļas
Pasūtījumu izpildes pārvaldes
Mērcniecības un topogrāfijas daļa

Daljas vadītājs		K.Kudriņš	07.11.2005.
Zemes ierīcības inženiere		J.Saveļjeva	20.10.2005.



LATVIJAS REPUBLIKA
DAUGAVPILS PILSĒTA

Nekustamā īpašuma Plūmju ielā 31

kadastra Nr.0500-005-1904

ZEMES ROBEŽU PLĀNS

Robežas noteiktas atbilstoši Daugavpils pilsētas zemes komisijas
2004.gada 22.jūlija lēmumam Nr.143, Daugavpils pilsētas privatizācijas komisijas 2005.gada
04.oktobra pasūtījumam Nr.405.

Robežu plāns sastādīts pēc 2005.gada robežu uzmērīšanas materiāliem M 1:500

Zemes kopplatība ir 0.1211ha (1211m²)



VALSTS ZEMES DIENESTS
Dienvidlatgales reģionālās nodaļas

Nodaļas vadītāja
vietnieks

[Signature] H. PUTINS 10.11.2005.