

LATVIJAS REPUBLIKA

ZEMES ROBEŽU PLĀNS

Zemes vienības kadastra apzīmējums: 0500 018 1007

Plāns izgatavots pamatojoties uz Daugavpils pilsētas domes 2019. gada 14. februāra lēmumu Nr. 66
"Par zemes stargabalu ar kadastra apzīmējumiem 0500 030 0004, 0500 037 0150, 0500 018 1007 piekritību".

Robežas uzmērītas: 2019. gada 14. maijā

Plāna mērogs 1: 500

Zemes vienības platība: 0.0753ha



Ierosinātājs ir informēts par kadastrālās uzmērīšanas laikā
veiktajām darbībām, to rezultātiem.

M. Ancāne

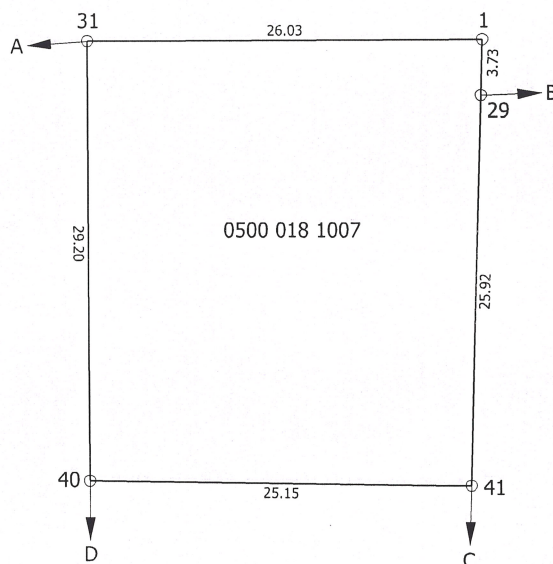
Daugavpils pilsētas
domes pārstāve
Maruta Ancāne

14.05.2019.

ZEMES VIENĪBA UZMĒRĪTA
LKS-92 TM

Mēroga koeficients: 0.999911

ZEMES VIENĪBAS IZVIETOJUMA SHĒMA



x=193250
y=659550

Robežojošo zemes vienību saraksts:

no A līdz B: 0500 018 1008;

no B līdz C: 0500 018 1013;

no C līdz D: 0500 018 1006 - Īsā iela 13;

no D līdz A: 0500 018 1005 - Īsā iela 11A.

Plāna mērogs 1: 500

Zemes vienības platība: 0.0753ha

Mērnieks Sergejs Kovaļovs (sert.Nr. BB-130, derīgs no 09.12.2010 līdz 08.12.2020)
apliecina, ka plāns izgatavots atbilstoši Ministru kabineta 2011.gada
27.decembra noteikumiem Nr. 1019 "Zemes kadastrālās uzmērīšanas noteikumi"

Sergejs Kovaļovs

14.05.2019.