

LATVIJAS REPUBLIKA

ZEMES ROBEŽU PLĀNS

Zemes vienības kadastra apzīmējums: 0500 020 0114

Robežas noteiktas atbilstoši LR Daugavpils pilsētas domes 2018.gada 15.oktobra lēmumu Nr.549 "Par zemes gabalu piederību Daugavpils pilsētas pašvaldībai".

Robežas uzmērītas: 2019.gada 07.janvārī

Plāna mērogs 1:500

Zemes vienības platība: 0.0846ha



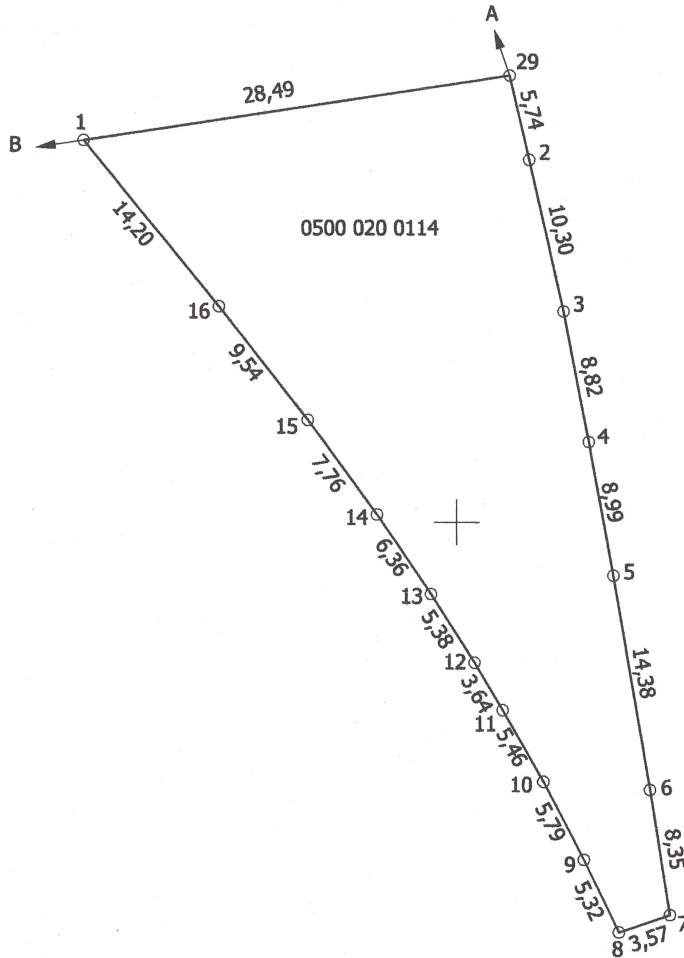
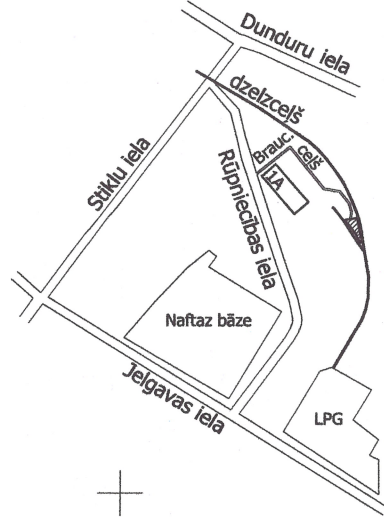
Ierosinātais ir informēts par Zemes kadastrālās uzmērīšanas laikā veiktajām darbībām, to rezultātiem.

Daugavpils pilsētas domes pilnvarotā persona Inga Ancāne

13.03.2019.

ZEMES VIENĪBAS IZVIETOJUMA SHĒMA

ZEMES VIENĪBA UZMĒRĪTA
LKS-92 TM
Mēroga koeficients: 0.999917



X=194750
Y=660900

Robežojošo zemes vienību saraksts:
no A līdz B: 0500 020 0206
no B līdz A: 0500 020 0107 Rūpniecības iela 1A, Daugavpils

Plāna mērogs 1: 500
Zemes vienības platība: 0.0846ha

Mērmieks Guntis Štāls (sert.Nr.BB-384, derīgs no 14.06.2011. līdz 13.06.2021.)
apliecina, ka plāns izgatavots atbilstoši Ministru kabineta 2011.gada 27.decembra
noteikumiem Nr. 1019 "Zemes kadastrālās uzmērīšanas noteikumi"

Guntis Štāls

13.03.2019.