

LATVIJAS REPUBLIKA

ZEMES ROBEŽU PLĀNS

Zemes vienības kadastra apzīmējums: 0500 010 0093

Plāns izgatavots pamatojoties uz Daugavpils pilsētas domes 2009. gada 23. decembra lēmumu Nr. 918 "Par zemes gabalu piederību Daugavpils pilsētas pašvaldībai", Daugavpils pilsētas domes 2018. gada 30. oktobra lēmumu Nr. 575 "Par grozījumiem Daugavpils pilsētas domes 2009. gada 23. decembra lēmumā Nr. 918".

Robežas uzmērītas: 2019. gada 14. maijā

Plāna mērogs 1: 500

Zemes vienības platība: 0.1164ha



Ierosinātājs ir informēts par kadastrālās uzmērīšanas laikā veiktajām darbībām, to rezultātiem.

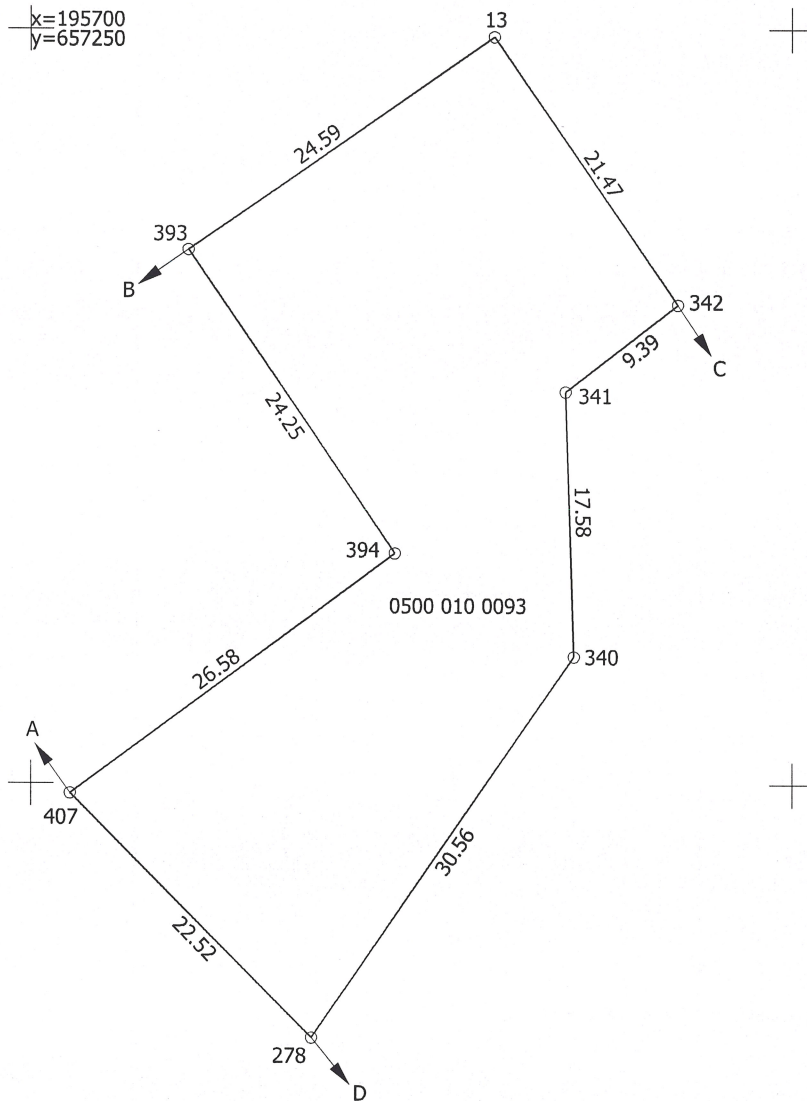
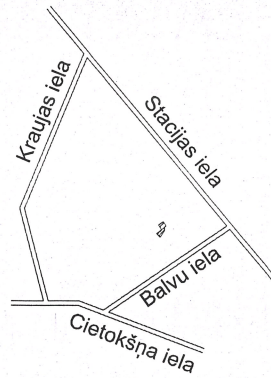
M. Ancāne

Daugavpils pilsētas
domes pārstāve
Maruta Ancāne

14.05.2019.

ZEMES VIENĪBA UZMĒRĪTA
LKS-92 TM
Mēroga koeficients: 0.999902

ZEMES VIENĪBAS IZVIETOJUMA SHĒMA



Robežojošo zemes vienību saraksts:

- no A līdz B: 0500 010 0228;
- no B līdz C: 0500 010 0303 - Stacijas iela 129R;
- no C līdz D: 0500 010 0202 - Balvu iela 15;
- no D līdz A: 0500 010 0095.

Plāna mērogs 1: 500
Zemes vienības platība: 0.1164ha

Mērnieks Sergejs Kovaļovs (sert.Nr. BB-130, derīgs no 09.12.2010 līdz 08.12.2020)
apliecina, ka plāns izgatavots atbilstoši Ministru kabineta 2011.gada
27.decembra noteikumiem Nr. 1019 "Zemes kadastrālās uzmērīšanas noteikumi"

Sergejs Kovaļovs

14.05.2019.