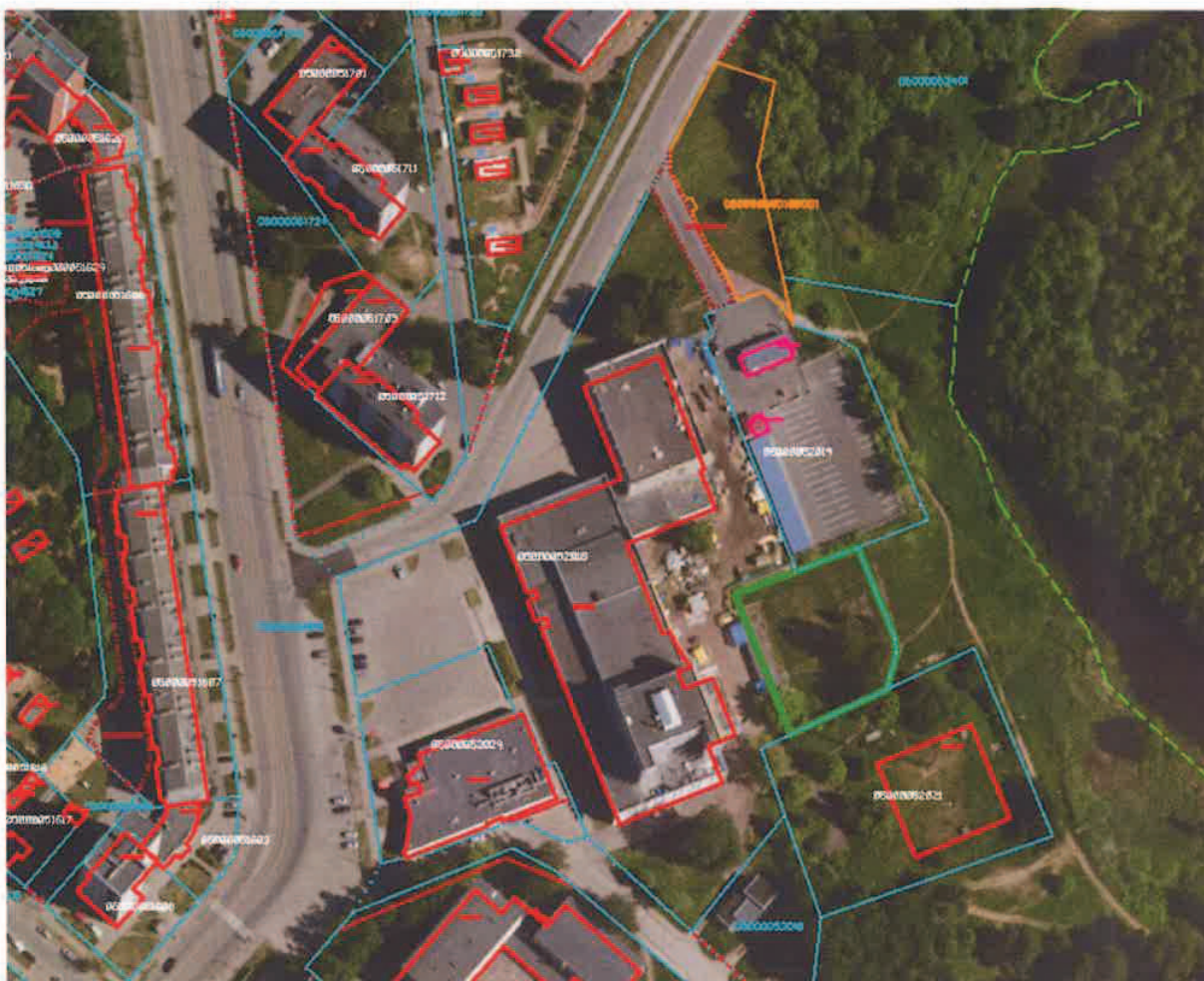


**Zemes vienības ar kadastra apzīmējumu 0500 005 2018 daļas (~1720 m<sup>2</sup> kopplatībā\*),  
izvietojuma shēma uz Valsts zemes dienesta datu publicēšanas portāla datiem**



- zemes vienības robeža
- zemes vienības daļas robeža

\*Šai shēmai ir informatīvs raksturs un zemes vienības daļas novietojums un tās platība jāprecizē, veicot tās kadastrālo uzmērīšanu Ministru kabineta 2011.gada 27.decembra noteikumu Nr.1019 "Zemes kadastrālās uzmērīšanas noteikumi" noteiktajā kārtībā.

**Daugavpils pilsētas domes  
Pilsētplānošanas un būvniecības departamenta vadītājas vietniece,  
Pilsētas galvenā arhitekte**

M.Ancāne 65407784

**I.Ancāne**