

LR VZD DIENVIDLATGALES REĢIONĀLĀ NODAĻA

ARHĪVAM

BŪVES
TEHNISKĀS INVENTARIZĀCIJAS LIETA

Numurs: 05000101335001-02

Lapu skaits: 13

BŪVES KADASTRA APZĪMĒJUMS

05000101335001Garāža

(Būves nosaukums)

ADRESE: Daugavpils
Balvu iela garāža Nr.586
Pasta indekss 5403

Tehniskās inventarizācijas darbu izpildītāji: Inna Jukša

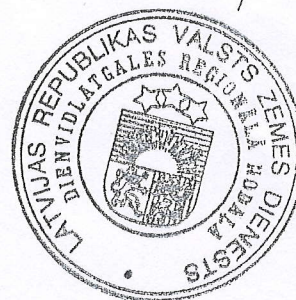
Jukša

Izpildes datums: 06/11/2001

Tehniskās inventarizācijas darbu pārbaudītājs: Jeļena Sedoja

Sedoja

Pārbaudes datums: 06/11/2001

VZD Dienvidlatgales reģionālās nodaļas
Pasūtījumu izpildes pārvaldes
Nr.1 vērtēšanas un inventarizācijas
daļas vadītājs*V. Calpāns**2001. gada 07. novembrī*

INFORMĀCIJA PAR BŪVI

INFORMĀCIJA PAR PASŪTĪJUMU

- 1. Tehniskās inventarizācijas lietas numurs: 05000101335001-02
- 2. Būves nosaukums: Garāža
- 3. Būves kadastra apzīmējums: 05000101335001
- 4. Būves adrese: Daugavpils, Balvu iela garāža Nr.586, Pasta indekss 5403
- 5. Pēdējās apsekošanas datums: 25/10/2001
- 6. Tehniskās inventarizācijas pasūtītāji: PU Daugavpils dzīvokļu un komunālās saimniecības uz
- 7. Pasūtījuma pieņemšanas datums: 25/10/2001
- 8. Tehniskās inventarizācijas darbu izpildītāji Inna Jukša
- 9. Izpildes datums: 06/11/2001
- 10. Tehniskās inventarizācijas darbu pārbaudītājs Jeļena Sedoja
- 11. Pārbaudes datums: 06/11/2001
- 12. Iesniegtie dokumenti:
Pasūtījuma pieteikums
Nr. 7986/19*025/10/2001 VZD Dienvidlatgales reģionālā nodaļa Daugavpils filiāle
- 13. Tehniskās inventarizācijas veids: Būves pilna atkārtotā tehniskā inventarizācija
- 14. Pasūtījuma izpildes termiņš (d.d.): 22
- 15. Pasūtījuma pieņēmējs: Aleksejs Nikolajevs

13.1. Dzīvokļa platība (kv.m.): 0

13.2. Nedzīvojamā telpu platība (kv.m.): 19.4

14. Telpu grupu skaits būvē: 1

15. Dzīvokļu skaits būvē: 0

16. Labiekārtojums:

16.4. Elektroapgāde

17. Pārvaldītājs būvniecības pašmērķi: - Nav

INFORMĀCIJA PAR BŪVI

1. Būves lietošanas veids: 1201 Nedzīvojamo ēku palīgēkas
2. Būves kapitalitātes grupa: III grupa
3. Būves tips: 12010202 Piebūvētas vieglo automobiļu garāžas
4. Būves ārsienu materiāls: 01 Ķieģeļu mūris
5. Būves stāvu skaits:
- 5.1. Virszemes: 1
- 5.2. Pazemes: 0
6. Eksploatācijas uzsākšanas gads: 1973
7. Eksploatācijā pieņemšanas gads: 1992
8. Būves konstruktīvā elementa apraksts:
- | | | |
|-----------------------|-----------------------|------------------------------|
| 8. 1. Būves pamati | Dzelzsbetons/betons | Mūrējums bojāts |
| 8. 2. Būves ār sienas | Ķieģeļu mūris | Sienās daudz plaisu |
| 8. 3. Būves pārsegumi | Koks | Sijas ievērojamai ieliekušās |
| 8. 4. Būves jumts | Azbestcements loksnes | Ievērojamas deformācijas |
9. Būves fiziskais nolietojums (%): 50
10. Būves apbūves laukums (kv.m.): 22.4
11. Būvtilpums (kub.m.): 56
12. Būves kopējā platība (kv.m.): 19.4
13. Būves lietderībā platība (kv.m.): 19.4
- 13.1. Dzīvokļu platība (kv.m.): 0
- 13.2. Nedzīvojamo telpu platība (kv.m.): 19.4
14. Telpu grupu skaits būvē: 1
15. Dzīvokļu skaits būvē: 0
16. Labiekārtojums:
16. 4. Elektroapgāde
17. Patvaļīgās būvniecības pazīmes: - Nav

BŪVES EKSPLIKĀCIJA

Būves kopējā platība (kv.m.): 19.4
Būves lietderīgā platība (kv.m.): 19.4
Dzīvokļu kopējā platība (kv.m.): 0
Dzīvokļu platība (kv.m.): 0
Dzīvojamā platība (kv.m.): 0
Dzīvokļu palīgtelpu platība (kv.m.): 0
Dzīvokļu ārtelpu platība (kv.m.): 0
Nedzīvojamo telpu platība (kv.m.): 19.4
Nedzīvojamo iekštelpu platība (kv.m.): 19.4
Nedzīvojamo ārtelpu platība (kv.m.): 0
Būves koplietošanas palīgtelpu platība (kv.m.): 0
Koplietošanas iekštelpu platība (kv.m.): 0
Koplietošanas ārtelpu platība (kv.m.): 0

Telpu grupas numurs: 001
Telpu grupas adreses numurs:
Telpu grupas izmantošanas veids: 1242 Garāžas telpu grupa
Telpu grupas platību eksplikācija:
Nedzīvojamo telpu platība (kv.m.): 19.4
Nedzīvojamo iekštelpu platība (kv.m.): 19.4
Nedzīvojamo ārtelpu platība (kv.m.): 0

Telpu grupas telpu eksplikācija:

Stāvs	Telpas numurs	Telpas nosaukums	Telpas veids	Telpas platība (kv.m.)	Telpas augstums (m)	Patvaļīgās būvniecības pazīme
1	1	Garāža	Nedzīvojamā iekštelpa	19.4	2.4	

Būves kopējās platības 1 kv. m. vērtība (Ls)

Verifikācijas datums: 06/11/2001

Paraksts:

Irina Jukša

(Paraksts)

Paraksts: *Janiša*

Pārbaudīta:

Jelena Sedoja

(Paraksts)

Paraksts:

Jaņķ

INVENTARIZĀCIJAS VĒRTĪBAS APRĒĶINA PROTOKOLS

Būves kadastra apzīmējums: 0500 010 1335 001
 Būves adrese: Daugavpils, Balvu iela garāža Nr.586
 Tehniskās inventarizācijas lietas numurs: 05000101335001-02
 Būves galvenais lietošanas veids: 1201 - Nedzīvojamo ēku palīgēkas
 Būves nosaukums: Garāža
 Būves tehniskie rādītāji: 1 stāvi, būvtilpums = 56 m³, kopējā platība = 19.4 m², apbūves laukums = 22.4 m².

Būves konstruktīvo elementu raksturojums:

Pamati: Dzelzsbetons/betons - Mūrējums bojāts

Sienas: Ķieģeļu mūris - Sienās daudz plaisu

Pārsegumi: Koks - Sijas ievērojamai ieliekušās

Jumts: Azbestcimenta loksnes - Ievērojamas deformācijas

Nosaukums	N.p.k.	Ieraksts
Būvju vienību cenu krājuma numurs, tabulas apzīmējums, ailes apzīmējums tabulā	1	19; 66; a
Mērvienība	2	kub.m.
Vienību daudzums	3	56
Kopējā platība (m ²)	4	19.4
Būves vienības bāzes vērtība (Ls)	5	25.03
Būves bāzes vērtība (Ls)	6	1401.68
Fiziskā stāvokļa koeficients K_s	7	0.50
Ģeogrāfiskās novietnes koeficients K_G	8	0.55
Būves izmantošanas veida korekcijas koeficients K_{IV}	9	0.42
Attāluma līdz tuvākajai pilsētai koeficients K_L	10	1.00
K -	11	1.00
Būves inventarizācijas vērtība (Ls)	12	162
Būves vienības inventarizācijas vērtība (Ls)	13	2.89
Būves kopējās platības 1 m ² vērtība (Ls)	14	8.35

Vērtēšanas datums: 08/11/2001

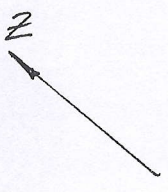
Izpildīja: Inna Jukša
(Vārds, Uzvārds)

Paraksts: *Inna Jukša*

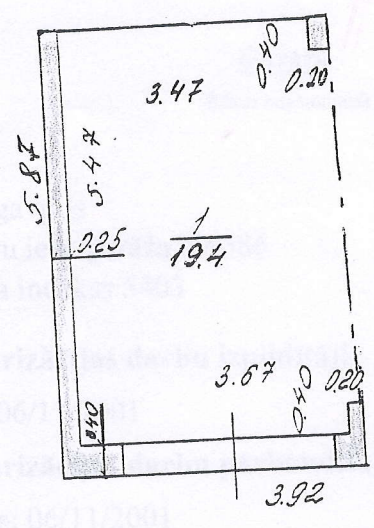
Pārbaudīja: Jeļena Sedoja
(Vārds, Uzvārds)

Paraksts: *Jeļena Sedoja*

BŪVES 1. STĀVA PLĀNA SHĒMA



$h=2.40$



MĒROGS 1:100