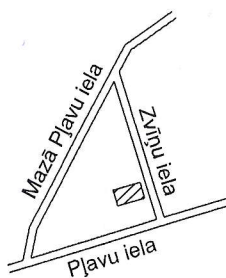
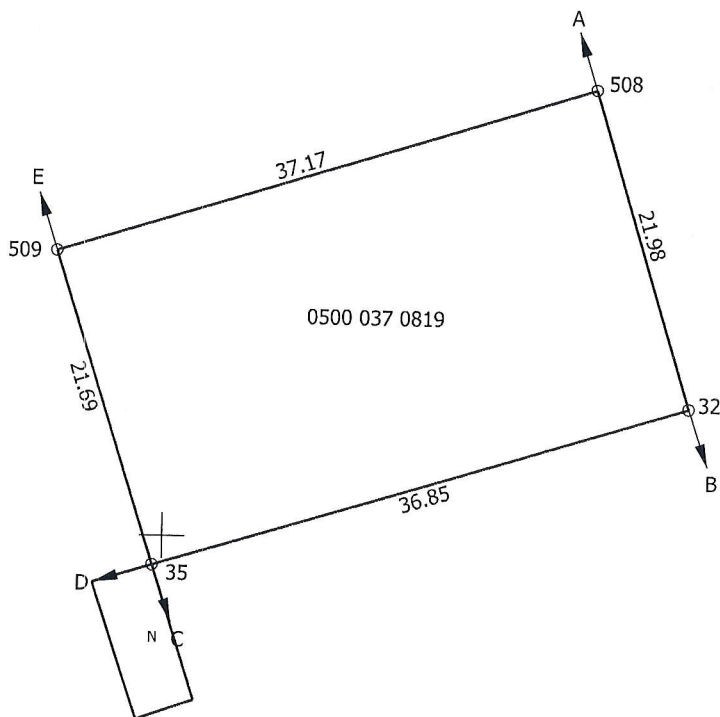


ZEMES VIENĪBA UZMĒRĪTA
LKS-92 TM
Mēroga koeficients: 0.999901

ZEMES VIENĪBAS IZVIETOJUMA SHĒMA



x=198400
y=656900



Robežojošo zemes vienību saraksts:

- no A līdz B: 0500 037 0829;
- no B līdz C: 0500 037 0820 - Zvīņu iela 1;
- no C līdz D: 0500 037 0814 - Pļavu iela 9;
- no D līdz E: 0500 037 0823 - Pļavu iela 9A;
- no E līdz A: 0500 037 0813 - Zvīņu iela 5.

Plāna mērogs 1: 500

Zemes vienības platība: 0.0808ha

Mērnieks Sergejs Kovaļovs (sert.Nr. BB-130, derīgs no 09.12.2010 līdz 08.12.2020)
apliecina, ka plāns izgatavots atbilstoši Ministru kabineta 2011.gada
27.decembra noteikumiem Nr. 1019 "Zemes kadastrālās uzmērīšanas noteikumi"

Sergejs Kovaļovs

05.09.2018.

LATVIJAS REPUBLIKA

ZEMES ROBEŽU PLĀNS

Zemes vienības kadastra apzīmējums: 0500 037 0819

Adrese: Zvīņu iela 3, Daugavpils

Plāns izgatavots pamatojoties uz Daugavpils pilsētas domes 2018. gada 14. jūnija lēmumu Nr. 291
"Par zemes starpgabalu piekritību Daugavpils pilsētas pašvaldībai".

Robežas uzmērītas: 2018. gada 05. septembrī

Plāna mērogs 1: 500

Zemes vienības platība: 0.0808ha



Ierosinātais ir informēts par kadastrālās uzmērīšanas laikā veiktajām darbībām, to rezultātiem.

Daugavpils pilsētas domes pārstāve
Inga Ancāne

05.09.2018.