

LATVIJAS REPUBLIKA

ZEMES ROBEŽU PLĀNS

Zemes vienības kadastra apzīmējums: 0500 034 0720

Plāns izgatavots pamatojoties uz Daugavpils pilsētas domes 2018. gada 14. jūnija lēmumu Nr. 291
"Par zemes starpgabalu piekritību Daugavpils pilsētas pašvaldībai".

Robežas uzmērītas: 2018. gada 05. septembrī

Plāna mērogs 1: 500

Zemes vienības platība: 0.0226ha



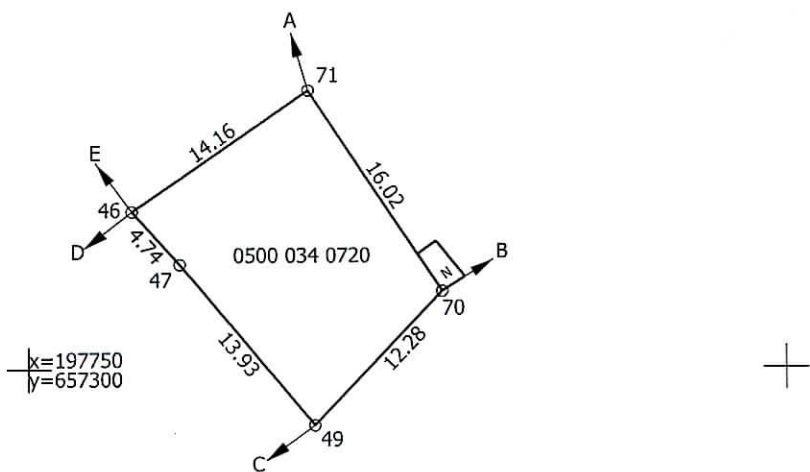
Ierosinātais ir informēts par kadastrālās uzmērīšanas laikā veiktajām darbībām, to rezultātiem.

Daugavpils pilsētas
domes pārstāve
Inga Ancāne

05.09.2018.

ZEMES VIENĪBA UZMĒRĪTA
LKS-92 TM
Mēroga koeficients: 0.999903

ZEMES VIENĪBAS IZVIETOJUMA SHĒMA



Robežojošo zemes vienību saraksts:
no A līdz B: 0500 034 0710 - Vidzemes iela 11;
no B līdz C: 0500 034 0716 - Vidzemes iela 2;
no C līdz D: 0500 034 0717 - Kalupes iela 2A;
no D līdz E: 0500 034 0718;
no E līdz A: 0500 034 0709 - Vidzemes iela 13.

Plāna mērogs 1: 500
Zemes vienības platība: 0.0226ha

Mērnīeks Sergejs Kovaļovs (sert.Nr. BB-130, derīgs no 09.12.2010 līdz 08.12.2020)
apliecina, ka plāns izgatavots atbilstoši Ministru kabineta 2011.gada
27.decembra noteikumiem Nr. 1019 "Zemes kadastrālās uzmērīšanas noteikumi"

Sergejs Kovaļovs

05.09.2018.