

LATVIJAS REPUBLIKA

ZEMES ROBEŽU PLĀNS

Zemes vienības kadastra apzīmējums: 0500 027 0020

Plāns izgatavots pamatojoties uz Daugavpils pilsētas domes 2018. gada 14. jūnija lēmumu Nr. 291
"Par zemes stargabalu piekritību Daugavpils pilsētas pašvaldībai".

Robežas uzmērītas: 2018. gada 05. septembrī

Plāna mērogs 1: 500

Zemes vienības platība: 0.0305ha



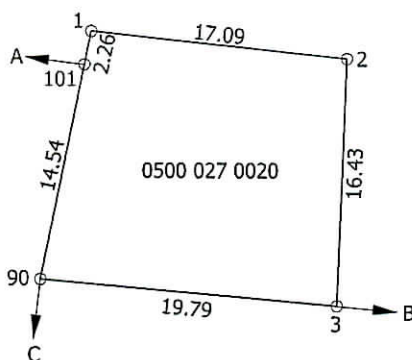
Ierosinātais ir informēts par kadastrālās uzmērīšanas laikā
veiktajām darbībām, to rezultātiem.

Daugavpils pilsētas
domes pārstāve
Inga Ancāne

05.09.2018.

ZEMES VIENĪBA UZMĒRĪTA
LKS-92 TM
Mēroga koeficients: 0.999920

ZEMES VIENĪBAS IZVIETOJUMA SHĒMA



$x=198000$
 $y=661650$

Robežojošo zemes vienību saraksts:

no A līdz B: 0500 027 0019;

no B līdz C: 0500 027 1012 - Stropu iela 29;

no C līdz A: 0500 027 1024 - Atpūtas iela 26A.

Plāna mērogs 1: 500

Zemes vienības platība: 0.0305ha

Mērnieks Sergejs Kovaļovs (sert.Nr. BB-130, derīgs no 09.12.2010 līdz 08.12.2020)
apliecina, ka plāns izgatavots atbilstoši Ministru kabineta 2011.gada
27.decembra noteikumiem Nr. 1019 "Zemes kadastrālās uzmērīšanas noteikumi"

Sergejs Kovaļovs

05.09.2018.