



## SIA „ATTĪSTĪBAS GRUPA”

PROJEKTĒŠANA, CELTniecība

Mendeļejeva 15, Daugavpils, LV- 5410

tel./fax +371 65446510

Būvkomersanta Nr. 0155-R Reģ. Nr. LV 41503028910

E-pasts: [info@projektlatg.lv](mailto:info@projektlatg.lv)

<p>OBJEKTS</p> <p>PASŪTĪTĀJS</p> <p>PROJEKTA NR.</p> <p>SĒJUMS 3</p> <p>ATTĪSTĪBAS GRUPAS VALDES LOCEKLIS</p> <p>BŪVPROJEKTA VADĪTĀJS</p>	<p><b>BŪVPROJEKTS</b></p> <p>Ēkas Šaura ielā 23, Daugavpilī avārijas izejas izbūve</p> <p>Daugavpils pilsētas dome, LV 90000077325 Krišjāņa Valdemāra iela 1</p> <p>ATG. 14/09-10.17</p> <p><b><u>VIENĀ SEJUMĀ</u></b></p> <p><b>EL</b> Elektroapgāde. Iekšējie tīkli <b>UAS</b> Ugunsdrošības automātiskās signalizācijas sistēma</p> <div data-bbox="614 1433 1085 1769"></div> <p>Fedor Efimov</p> <p>Aleksandrs Bogdanovs</p>
---	---

Daugavpils 2017. g.



**Objekts:**

Ēkas Šaura ielā 23, Daugavpilī avārijas izejas izbūve

**Pasūtītājs:** Daugavpils pilsētas dome, LV 90000077325  
Krišjāņa Valdemāra iela 1

**Projektētājs :** SIA "ATTĪSTĪBAS GRUPA"  
Reģ. Nr. LV 41503028910  
Mendeļejeva ielā 15,  
Daugavpilī, LV – 5410  
Būvkomersanta reģ. Nr. 0155-R

**Eksemplāri:**

Pasūtītājs –	Daugavpils pilsētas dome, LV 90000077325 Krišjāņa Valdemāra iela 1	- Nr.1-5
Projektētājs –	SIA " ATTĪSTĪBAS GRUPA " (arhīvs ) Mendeļejeva ielā 15, Daugavpils	- Nr. 6
Pilsētplānošanas un būvniecības departaments (arhīvs )	Raiņa ielā 28, Daugavpils	- Nr. 7

Daugavpils 2017. g.



**Objekts:** Ēkas Šaura ielā 23, Daugavpilī avārijas  
izejas izbūve

**PROJEKTA SASTĀVS:**

- |                      |  |
|----------------------|--|
| 1. Sējums VD         | Vispārīgā daļa.  |
| 2. Sējums ĢP, AR, BK | Būvprojekta ģenerālplāns.<br>Arhitektūras risinājumi.<br>Būvkonstrukcijas.           |
| 3. Sējums EL, UAS    | Elektroapgāde. Iekšējie tīkli.<br>Ugunsdrošības automātiskās signalizācijas sistēma. |
| 4. Sējums UP         | Ugunsdrošības pasākumu pārskats.   |
| 5. Sējums BA         | Būvdarbu apjomu saraksts.  |
| 6. Sējums T          | Izmaksu aprēķins.  |
| 7. Sējums DOP        | Darbu organizēšanas projekts.  |

**Daugavpils 2017. g.**



## SIA „ATTĪSTĪBAS GRUPA”


PROJEKTĒŠANA, CELTNIECĪBA

Mendeļejeva 15, Daugavpils, LV- 5410

tel./fax +371 65446510

Būvkomersanta Nr. 0155-R Reģ. Nr. LV 41503028910

E-pasts: [info@projektlatg.lv](mailto:info@projektlatg.lv)

	<b>BŪVPROJEKTS</b>
OBJEKTS	Ēkas Šaura ielā 23, Daugavpilī avārijas izejas izbūve
PASŪTĪTĀJS	Daugavpils pilsētas dome, LV 90000077325 Krišjāņa Valdemāra iela 1
PROJEKTA NR.	ATG. 14/09-10.17
SĒJUMS 3.1	<b>EL Elektroapgāde. Iekšējie tīkli.</b>
ATTĪSTĪBAS GRUPAS VALDES LOCEKLIS	Fedor Efimov
BŪVPROJEKTA DAĻAS VADĪTĀJS	 Igor Saveljevs

Daugavpils 2017. g.

## PROJEKTA SATURS

Būvprojekta nosaukums: Ēkas Šaura ielā 23, Daugavpilī avārijas izejas izbūve

Adrese: Šaura ielā 23, Daugavpilī

### TEHNISKAIS PROJEKTS

Marka EL

N.p.k.	Nosaukums	Lapa
<b>1.</b>	<b>Teksta daļa</b>	
1.1.	EL projekta titullapa	1.
1.2.	Projekta Saturs	2.
1.3.	Sertifikāts Nr.3-00122, izsniegts 2015.gada 03.martā	3.
1.4.	Paskaidrojuma raksts	4.- 6.
<b>2.</b>	<b>Rasējumi</b>	
2.1.	EL-1 Pagraba stāva (El.tīkli) plāna fragments	7.
2.2.	EL-2 SADALES ES ( 4. sekcija ) Ēsoša	8.
2.3.	Sp.EL. Materiālu specifikācija	9.

## PASKAIDROJUMA RAKSTS

### 1. Vispārīgie norādījumi

#### 1.1. Kopējie dati

.Visi montāžas darbi jāveic saskaņā ar spēkā esošiem pašvaldību un Latvijas Valsts izdotajiem būvniecības normatīviem, Eiropas normatīviem (EN), tiem Eiropas standartiem, kuriem ir Latvijas standartu statuss (LVS EN), kā arī Pasūtītāja norādījumiem.

Tā kā tehniskā projekta dokumentācijā norādītie risinājumi ir savstarpēji saistīti, galvenā būvuzņēmēja pienākums ir informēt par to visus būvdarbos iesaistītos apakšuzņēmējus. Projektā uzrādītās iekārtas un materiāli var tikt aizvietotas ar citiem, Latvijā sertificētiem, attiecīgas nozīmes izstrādājumiem, kuru kvalitāte atbilst projekta uzstādījumiem un apmierina pasūtītāju un ieinteresētās organizācijas. Visām iekārtām jānodrošina lietošanas instrukcijas valsts valodā. Visas izmaiņas jāsaskaņo ar projekta autoru un pasūtītāju.

#### 1.2. Izmantotie normatīvi un standarti

Iekšējo elektroapgādes tīklu tehniskais projekts izstrādāts, lietojot sekojošus normatīvus un standartus:

- Būvniecības likums;
- MK noteikumi Nr.1041
- MK noteikumi Nr. 500 "Vispārīgie būvnoteikumi";
- MK noteikumi Nr.82 "Ugunsdrošības noteikumi";
- MK noteikumi Nr.793 "Elektroenerģijas tirdzniecības un lietošanas noteikumi";
- LBN 201-15 "Būvju ugunsdrošība";
- LBN 208-15 "Publiskas ēkas un būves";
- LBN 211-15 "Daudzstāvu daudzdzīvokļu dzīvojamie nami";
- LBN 261-15 "Ēku iekšējo elektroinstalāciju izbūve";
- LVS HD 384.1. S2. „Izbūves noteikumi lietotāju elektroietaisēm līdz 1 kV. Darbības sfēra, mērķis un pamatprincipi”;
- LVS HD 384.3 S2. „Izbūves noteikumi lietotāju elektroietaisēm līdz 1 kV. Elektroietaišu barošanas veidi un uzbūve”;
- LVS HD 60364-5-51. „Elektroiekārtu izvēle un uzstādīšana. Kopīgie noteikumi;
- LVS HD 384.5.52 S1+A1. „Elektroiekārtu izvēle un uzstādīšana. Elektroinstalācijas sistēmas”;
- LVS HD 384.5.523 S2. „Izbūves noteikumi lietotāju elektroietaisēm līdz 1 kV. Ilgstoši pieļaujamā strāva elektroinstalācijas sistēmās;
- LVS HD 384.5.537 S2. „Izbūves noteikumi lietotāju elektroietaisēm līdz 1 kV. Atdalīšanas un komutācijas ierīces”;
- LVS HD 60364-5-53. „Elektroiekārtu izvēle un uzstādīšana. Atdalīšana, komutācija un vadība”;

- LVS EN 1838:2013 „Apgaismes lietojumi – Avārijapgaisme”;
- LVS EN 50172:2004 „Evakuācijas apgaismes sistēmas
- citi spēkā esošie LBN normatīvi un LVS EN standarti.

## 2. Elektroinstalācija

### 3.1. Kopējie dati

Ēkas elektroenerģijas patērētājiem tiek nodrošināta L1L2L3NPE sistēma, kas ļauj visus patērētājus sazemēt (TN-C-S).

El. gaismekļu, slēdžu un kontaktrozešu, kā arī citu elektroierīču izpildījums saskaņā ar telpu klasifikāciju, kur tās uzstādītas:

- tehniskās telpās un palīgtelpās - IP44;

### 3.2. Kabeļu tipi

El. maģistrālā, spēka, kontaktrozešu un apgaismes tīkls izpildīts ar MMJ, PPJ, NYY, NYM,CYKY,AXPK un H07V-K tipa kabeļiem.

Iespējams izmantot citu ražotāju kabeļus (iepriekš saskaņot ar projektētāju).

## 6. El. apgaismes sistēma

### 6.1. Kopējie dati

Gaismekļiem jābūt ražotiem autorizētā rūpnīcā un sertificētiem Latvijā. Gaismekļu ražotājfirmas un tipi jāaskaņo ar Pasūtītāju un arhitektu, izvēloties ieprojektētos vai līdzvērtīgus gaismekļus.

Cilvēku un mājdzīvnieku aizsardzībai pret noplūdstrāvām, el. sadalnēs tiek paredzēti noplūdstrāvas aizsargslēdži, kas atslēdz bojāto ietaisi vai iekārtu no el. tīkla, ja noplūdstrāva pārsniedz normētu vērtību ( $I=30\text{ mA}$ ), aizsargājamo patērētāju sarakstu sk. 4.3. punktā.

### 6.2. Darba apgaismojums telpās

#### 6.2.1. Apgaismojuma līmenis . Avārijas un evakuācijas apgaisme telpās

Darba apgaismojuma līmenis paredzēts atbilstoši LVS EN 12464-1 standarta prasībām. Demontēt 3 esošos gaismekļus saskaņā ar shēmu EL-1.Uzstādīt vienu esošo gaismekli un vienu jaunu (avārijas)gaismekli (saskaņā ar shēmu EL-1).Vienu esoša gaismekli atslēgt no barošanas (5).Vienu avārijas gaismekli un divus gaismekļus (1x36W IP-65)pieslēgt saskaņā ar shēmu EL-1. Uzstādīt trīs jaunus gaismekļus (IZEJA) un pieslēgt pie esošās līnijas(IZEJA) saskaņā ar shēmu EL-1

### 6.3.1. Gaismekļu tipi

Avārijas apgaismei izvēlēti tādi paši gaismekļi kā darba apgaisme. Normālā darba režīmā gaismekļus pielieto darba apgaisme vai dežūrapgaisme, avārijas režīmā tie kalpo avārijas apgaisme.

Avārijas un evakuācijas apgaismes gaismekļi ir pieslēgti 230 V tīklam, tajos jābūt iebūvētai baterijai 1 stundas darbībai avārijas režīmā, kā arī diodei, kura deg, ja gaismekļi pieslēgti pie tīkla.

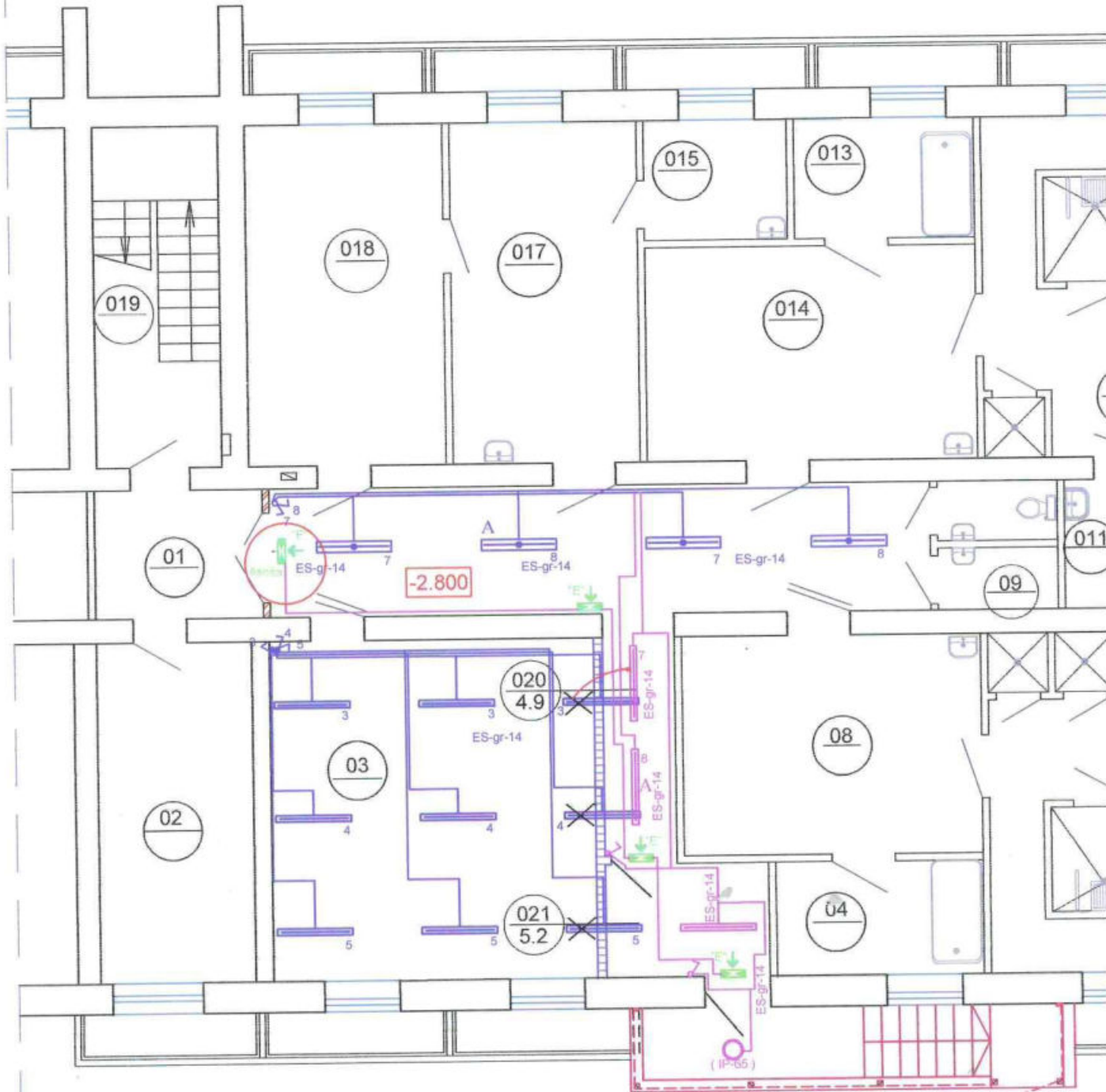
Gaismekļu iebūvēto bateriju darbības laiks saskaņā ar LBN 201-07 standarta prasībām.

Projektējamā ēkā evakuācijas ceļu norādēm pielietot pie griestiem montējamu gaismekļus ar gaismas diodēm (LED). Evakuācijas ceļa norādei jābūt uzlīmētam zaļam trafaretam ar baltu uzrakstu „IZEJA” vai bultu, tai jābūt labi saskatāmai vismaz 20 m attālumā.

Avārijas un evakuācijas apgaismes gaismekļim ir jāatbilst LVS EN 60598-2-22 prasībām.



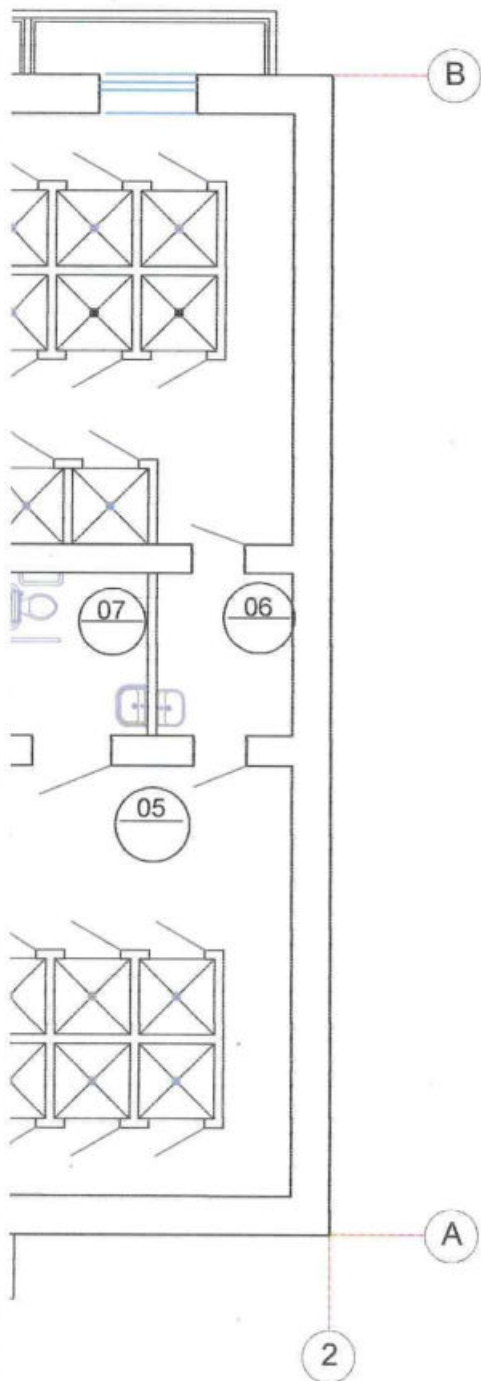
## PAGRABA STĀVA (El.tīkli) PLĀNA FRAGMENTI



PIEŅĒMTIE APZĪMĒJUMI:

- |   |  |
|---|--|
|  | Esošās el.tīkli                                      |
|  | Projektējamā el.tīkli                                |
|  | Gaismeklis IP65                                      |
|  | Gaismeklis IZEJA                                     |
|  | Gaismeklis 1x36W IP65<br>ar avārijas barošanas bloku |
|  | Gaismeklis 1x36W IP65                                |

1:100.



# TELPU EKSPLIKĀCIJA.

Nr. plānā	Nosaukums	Laukums m <sup>2</sup>
01	Ugunsdrošības vārtveris	
02	Ventkameras	
03	Sociālās patversmes palīgtelpa - tīrās veļas glabāšana	
04	Vannas istaba	
05	Dušas telpa	
06	Palīgtelpa apkopes inventāram	
07	Tualetes, t.sk. cilvēkiem ar īpašām vajadzībām	
08	Ģērbtuves	
09	Apkopes inventāra telpa	
010	Personāla tualetes	
011	Tualetes, t.sk. cilvēkiem ar īpašām vajadzībām	
012	Dušas telpa	
013	Vannas istaba	
014	Ģērbtuves	
015	Palīgtelpa	
016	Koridors	
017	Sociālās patversmes mazgātavas telpa	
018	Sociālās patversmes veļas žāvētava - glabātava	
019	Kāpņu telpa	
020	Gaitenis	4.9
021	Vārtveris	5.2

		PASŪTĪTĀJS : Daugavpils pilsētas dome, LV 90000077325 Krišjāņa Valdemāra iela 1				
		OBJEKTS: Ēkas Šaura ielā 23, Daugavpilī avārijas izejas izbūve				
INŽENIERIS : I.Soveljevs		Pagraba stāva (El.tīkli) plāna fragments				
PASŪTĪJUMS Nr : ATG.14/09-10.17	LAPA Nr : EL-1	2	STADIJA BP	MĒROGS : M 1:100	DATUMS : 10.2017	AUTO CAD

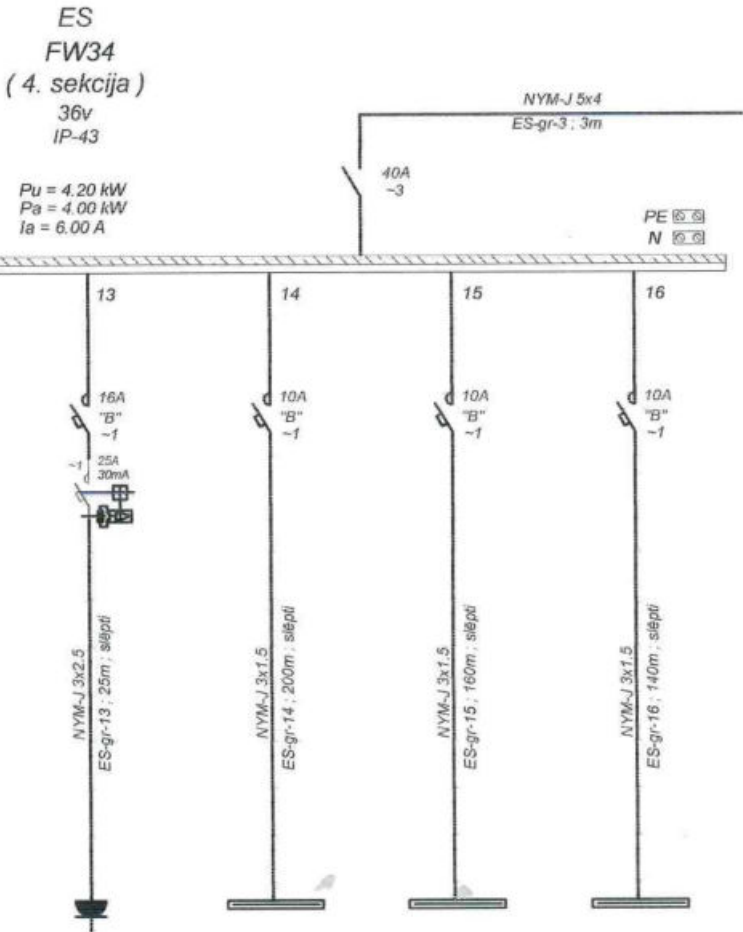


SIA "Attīstības grupa"  
Būvkomersanta reģ. Nr. 0155-R

MENDELEJEVA 15, LV- 5410, DAUGAVPILS, LATVIJA  
Tel: Fax: 54 46510

SADALES ES ( 4. sekcija ) Ēsoš


GRUPU SADALE	PIESLĒGUMA VIETA	
	APRĒĶINA DATI	
	APZĪMĒJUMS, TIPS	
AIZSARDZĪBAS UN VADĪBAS APARATŪRA SADALĒ (A)		
VADU UN KABEĻU MARKA UN ŠĶERSGRIEZUMS	LĪNIJAS APZĪMĒJUMS	
	GARUMS (M)	
	INSTALĀCIJAS VEIDS	
STRĀVAS PATĒRĒTĀJS	APZĪMĒJUMS PLĀNĀ	
	TĒLPAS NUMURS PLĀNĀ	
	UZSTĀDĪTĀ JAUDA (kW)	
	APRĒĶINĀ JAUDA (kW)	
	STRĀVA (A)	Inom.
		Ipal.
	PATĒRĒTĀJA NOSAUKUMS	



024.1, 025, 026,			
031, 037, 038	037.1, 038 ± 040	029, 032 ± 037	027, 028, 030, 031
	0.952	0.666	0.576
2.00			
9.10	6.00	4.20	3.65
KONTAKTLIGZDA ( ar zemējuma kontaktu ) KORIDOROS	APGAISMOJUMS	APGAISMOJUMS	APGAISMOJUMS

# TELPU EKSPLIKĀCIJA.

Nr. plānā	Nosaukums	Laukums m <sup>2</sup>
01	Ugunsdrošības vējtveris	
02	Ventkamera	
03	Sociālās patversmes palīgtelpa - tīrās veļas glabāšana	
04	Vannas istaba	
05	Dušas telpa	
06	Palīgtelpa apkopes inventāram	
07	Tualete, t.sk. cilvēkiem ar īpašām vajadzībām	
08	Ģērbtuves	
09	Apkopes inventāra telpa	
010	Personāla tualete	
011	Tualete, t.sk. cilvēkiem ar īpašām vajadzībām	
012	Dušas telpa	
013	Vannas istaba	
014	Ģērbtuves	
015	Palīgtelpa	
016	Koridors	
017	Sociālās patversmes mazgātavas telpa	
018	Sociālās patversmes veļas žāvētava - glabātava	
019	Kāpņu telpa	
020	Gaitenis	4.9
021	Vējtveris	5.2

		PASŪTĪTĀJS :		Daugavpils pilsētas dome, LV 90000077325 Krišjāņa Valdemāra iela 1		
		OBJEKTS :		Ēkas Šaura ielā 23, Daugavpilī avārijas izejas izbūve		
INŽENIERIS : I.Soveljevs				SADALES ES ( 4. sekcija ) Ēsoša		
PASŪTĪJUMS Nr. : ATG.14/09-10.17	LAPA Nr. : EL-2	2	STADIJA BP	MĒROGS : M 1:100	DATUMS : 10.2017	AUTO CAD
 <b>SIA "Attīstības grupa"</b> Būvkomersanta reģ. Nr. 0155-R		MENDELEJEVA 15, LV- 5410, DAUGAVPILS, LATVIJA Tel: Fax: 54 46510				

Pozīcija	Iekārtas vai materiāla nosaukums, tehniskais raksturojums	Tips, marka	Mērvienība	Skaits	Piezīmes
<b>Materiālu specifikācija (EL elektroapgāde. Iekšējie tīkli)</b>					
1.	Gaismeklis 1x36W IP65 demontāža		gab.	2	EL-1
	<b>Gaismekli</b>				
1.	Gaismeklis 100W IP65		gab.	1	EL-1
2.	Gaismeklis 1x36W IP65 + EMG 1.st.		gab.	1	EL-1
3.	Avarijas gaismeklis "Izeja"		gab.	3	EL-1
4.	Palīgmateriāli		kompl	1	
	<b>Slēdži</b>				
1.	Slēdzis zemapmetuma instalācijai; 230V, 10A, IP20		gab.	2	EL-1
	<b>Kabeļi</b>				
1.	Kabelis ar vara dz. šķērsgr. 3x1,5 mm <sup>2</sup>	NYM-J	m	50	EL-1
2.	Kabelis ar vara dz. šķērsgr. 4x1,5 mm <sup>2</sup>	NYM-J	m	10	EL-1
	<b>Palīgmateriāli</b>				
1.	Montāžas palīgmateriāli		kompl.	1	

1. Specifikācijā minētos materiālus iespējams aizstāt ar analogas kvalitātes un dizaina citu firmu izstrādājumiem. Izmaiņas jāaskaņo ar projekta autoru.
2. Tehniskā projekta dokumentācijā norādītie risinājumi jāaplūko kopumā, tādēļ galvenā būvuzņēmēja pienākums ir informēt visus būvdarbu veicējus par atšķirīgu darbu un risinājumu savstarpējo saistību. Materiālu specifikācijā var nebūt ietverti visi materiāli, kas norādīti rasējumos, tādēļ būvuzņēmējam, sastādot būvdarbu tāmi, jāaplūko tehniskā projektā dokumentācija kopumā nevis tikai materiālu specifikācija.





## SIA „ATTĪSTĪBAS GRUPA”


PROJEKTĒŠANA, CELTNIECĪBA

Mendeļejeva 15, Daugavpils, LV- 5410

tel./fax +371 65446510

Būvkomersanta Nr. 0155-R Reģ. Nr. LV 41503028910

E-pasts: [info@projektlatg.lv](mailto:info@projektlatg.lv)

	<b>BŪVPROJEKTS</b>
OBJEKTS	Ēkas Šaura ielā 23, Daugavpilī avārijas izejas izbūve
PASŪTĪTĀJS	Daugavpils pilsētas dome, LV 90000077325 Krišjāņa Valdemāra iela 1
PROJEKTA NR.	ATG. 14/09-10.17
SĒJUMS 3.2	<b>UAS</b> <i>Ugunsdrošības automātiskās signalizācijas sistēma.</i>
ATTĪSTĪBAS GRUPAS VALDES LOCEKLIS	Fedor Efimov
BŪVPROJEKTA DAĻAS VADĪTĀJS	 Anatolijs Mirošņiks

Daugavpils 2017. g.

## PIEŅEMTIE APZĪMĒJUMI



Esošais kontrolpanelis



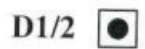
Dūmu detektors,  
(1 - zonas numurs, 7 - detektora adrese)



Trauksmes poga  
(1 - zonas numurs, 3 - detektora adrese)



Gala rezistors



Esošais detektors  
(1 - zonas numurs, 3 - detektora adrese)



Esoša sirēna



Esošais kabelis



Proj. kabelis E30 2x0.8

# RASĒJUMU SARAKSTS

Nr.	LAPAS NOSAUKUMS	Marka
1	VISPĀRĪGIE DATI: RASĒJUMU SARAKSTS, PIEŅEMTIE APZĪMĒJUM;	UAS-1
2	SKAIDROJOŠS APRAKSTS	UAS-2
3	STRUKTŪRSHĒMA	UAS-3
4	UGUNSDROŠĪBAS SIGNALIZĀCIJAS PLĀNS	UAS-4
5	MATERIĀLU UN IEKĀRTU SPECIFIKĀCIJA	UAS-5

Šī būvprojekta "UAS" daļas risinājumi atbilst  
Latvijas būvnormatīviem, kā arī  
citu normatīvo aktu prasībām

Būvprojekta daļas vadītājs: Anatolijs Mirošņiks  
(vārds un uzvārds)

3-00911  
(sertifikāta nr.)

06.11.2017  
(datums)

[Paraksts]  
(paraksts)

		PASŪTĪTĀJS: Daugavpils pilsētas dome, LV 90000077325 Krišjāņa Valdemāra iela 1					
		OBJEKTS: Ēkas Šaura ielā 23, Daugavpilī avārijas izejas izbūve					
BŪVPR.DAĻ.VADĪTĀJS: A.Mirošņiks		VISPĀRĪGIE DATI RASĒJUMU SARAKSTS, PIEŅEMTIE APZĪMĒJUM;					
PROJEKTĒTAJS: A.Mirošņiks							
PASTĪJUMS Nr: ATG.14/09-10.17	LAPA Nr: UAS-1	5	STADIJA BP	MĒROGS: -	DATUMS: 10.2017.	AUTO CAD	

 **SIA "Attīstības grupa"**  
Būvkomersanta reģ. Nr. 0155-R

MENDĒLEJEVA 15, LV- 5410, DAUGAVPILS, LATVIJA  
Tel. Faksa: 6-54-46510

SKAIDROJOŠS APRAKSTS  
AUTOMĀTISKĀ UGUNSDROŠĪBAS SIGNALIZĀCIJAS SISTĒMA

**BŪVOBJEKTS:**

Ēkas Šaura ielā 23, Daugavpilī avārijas izejas izbūve.

**PASŪTĪTĀJS:**

Daugavpils pilsētas dome, LV 90000077325, Krišjāņa Valdemāra iela 1

Projektā tiek izmantots esošais ugunsgrēka signalizācijas panelis BENTEL kas ir sertificēts ekspluatācijai ES valstīs un kuram ir CE zīme, un kas atbilst LVS CEN/TS 54-14:2005 standarta prasībām. Sistēma atbilst attiecīgām prasībām, kas attiecas uz iekārt drošību un to darbderīguma (bojājuma) identificēšanu.

Projektā paredzēta ugunsdrošības automātiskās atklāšanas signalizācijas sistēmas BENTEL paplašināšana.

Projektā paredzēta ugunsdrošības signalizācijas sistēma, sastāv no:

- Dūmu detektoriem ECO1003/1000BREL - 2 gab.
- Trauksmes pogām MCP1A-R470SF-STCK-01 - 1 gab.

Ugunsdrošības panelis ir uzstādīts 2.stāva dežuranta telpā. Ugunsgrēka signālpogas tiek uzstādītas visos evakuācijas ceļos, atbilstoši LVS CEN/TS 54-14:2005 (p.p.6.4.5 un A.6.4.4). Ugunsgrēka detektoru tipi - saskaņā ar telpu degošo slodzi, platību, griestu augstumu; izvietojums - atbilstoši LVS CEN/TS 54-14 p.A.6.4.

Apziņošana (projektējama zonā) par ugunsgrēku notiek ar esošas sirēnas palīdzību. Projektā paredzēto aparatūras iekārtu marku un tipu var aizvietot ar analoģu izstrādājumu. Šī projekta risinājumi var tikt precizēti pēc Pasūtītāja vai arhitekta norādījumiem. Visas iekārtas pirms pasūtīšanas saskaņot ar būvprojekta autoru un Pasūtītāju.

Vispārējās funkcionālās prasības:

1. Ugunsgrēka signalizācijas panelim jānodrošina:

- 1.1. Ugunsgrēka atklāšanas un trauksmes signalizācijas sistēmām nodrošina nepārtrauktu signālķēžu un barošanas avotu automātisku kontroli;
- 1.2. Ar ugunsgrēku un bojājumu saistītu ziņojumu veidošana līdz ar to atšifrēšanu (uz kuru telpu vai telpu grupu šis ziņojums attiecas);
- 1.3. Ziņojumu attēlošana ugunsgrēka signalizācijas paneļa displejā;
- 1.4. Interfeisi ugunsgrēka signalizācijas panelī sirēnu pieslēgšanai;
- 1.5. Par ventilācijas un citu iekārtu atslēgšanu.

Prasības montāžas darbiem:

2. Montāžas darbi jāveic saskaņā ar LVS CEN/TS 54-14:2005 standarta prasībām.

Tālāk ir minēti šī standarta svarīgākās prasības:

- 2.1. Dūmu devēji (EN54-7) ir jāuzstāda ar maksimālu attālumu:  
starp devējiem - 10,5 m - telpās ar augstumu līdz 11 m;
- 2.2. Siltuma devēji (EN54-5 klasa 1) ir jāuzstāda, izmantojot maksimālu attālumu:  
starp devējiem - 7,0 m - telpās ar augstumu līdz 8 m;
- 2.3. Ugunsgrēka signalizācijas paneļus un ugunsgrēka trauksmes pogas jāuzstāda 1,2 - 1,6 m augstumā no grīdas.
- 2.4. Sirēnas jāuzstāda 2,2 m augstumā no grīdas.
- 2.5. Ugunsgrēka signalizācijas kabeļus, kas atrodas zemāk par 2,2 m virs grīdas, jābūt izpildītiem tā, lai tiktu nodrošināta to aizsardzība no mehāniskajiem bojājumiem (tie jāgūlda kabeļu kanālos, caurulēs, zem apmetuma utt.).

Punktos 2.1. un 2.2. minētie attālumi ir noteikti saskaņā ar LVS CEN/TS 54-14:2005 norādījumiem montāžai:

Siltuma devēji - ne augstāk par 8 m, ar 5 m lielu darbības rādiusu

Dūmu devēji - ne augstāk par 11 m, ar 7,5 lielu darbības rādiusu

- 2.6. Jebkuriem caurumiem starpstāvu pārsegumos, sienās, jābūt izpildītiem tā, lai tikti nodrošināta kabeļu aizsardzība no mehāniskajiem bojājumiem. Šajos caurumos jāierīko attiecīga diametra caurules, kas iznāk aiz cauruma robežām. Caurumā tie ir piestiprināti ar speciālo hermetizētu līmvielu.
- 2.7. Ugunsgrēka signalizācijas stariem jābūt bez nepamatotiem savienojumiem un sazarojumiem.
- 2.8. Visām sadales kārbām jābūt marķētām, ar cilpu un savienotājlīniju pieslēgšanas shēmu to aizmugurē.
- 2.9. Vadības un kontroles ierīcēm un ugunsgrēka trauksmes pogām jābūt aizplombētām. Plombai uz ugunsgrēka trauksmes pogām jābūt viegli noraujamai, saskaņā ar normatīvo dokumentu prasībām.
- 2.10. Ugunsgrēka dūmu un siltuma devējus piestiprina pie griestiem, ņemot vērā telpu arhitektūras un interjera īpatnības.
- 2.11. Visu ugunsgrēka signalizācijas ierīču montāžu veic saskaņā ar ražotāja tehnisko dokumentāciju un lietotāja instrukciju.
- 2.12. Dūmu devēju pieslēgšanai paredzēta kabeļu izmēriem jābūt E30 1x2x0.8 mm.
- 2.13. Ugunsgrēka trauksmes pogu pieslēgšanas kabelim jābūt ugunsizturīgam E30 1x2x0.8 mm.
- 2.14. Ugunsgrēka paneļa elektrobarošanas kabelim jābūt ugunsizturīgam, tips E30 3 x1,5 mm.
- 2.15. Kabelis jāgūda aiz piekaramajiem griestiem, vietā, kur tas ir tehnoloģiski iespējams.
- 2.16. Ugunsdrošības signalizācijas sistēmas elektrobarošanu nodrošina no diviem neatkarīgiem avotiem ar automātisko pārslēgšanu, no pamatavota uz rezerves avotu (akumulatoru baterijas).
- 2.17. Ugunsgrēka signalizācijas paneļa korpusam jābūt iezemētam.

Papildu informācija:

Projekta izpildītājam jāizveido izpilddokumentāciju.

Izmantoto dokumentu saraksts:

1. Standarts LVS CEN/TS 54-14:2005 Ugunsgrēka atklāšanas un ugunsgrēka trauksmes sistēmas. 14.daļa: Norādījumi plānošanai, projektēšanai, montāžai, nodošanai ekspluatācijā, lietošanai un ekspluatācijai
2. Latvijas būvnormatīvs LBN 201-15 "Būvju ugunsdrošība";
3. LR MK noteikumi Nr. 238 "Ugunsdrošības noteikumi";
4. Latvijas būvnormatīvs LBN 261-15 "Ēku iekšējo elektroinstalāciju izbūve".
5. Latvijas būvnormatīvs LBN 262-15 "Elektronisko sakaru tīkli"
6. Latvijas būvnormatīvs LBN 208-15 "Publiskās ēkas un būves".
7. Latvijas būvnormatīvs LBN 202-15 "Būvprojekta saturs un noformēšana".
8. LR MK noteikumi Nr. 500 "Vispārīgie būvnoteikumi".

PASŪTĪTĀJS:

Daugavpils pilsētas dome, LV 90000077325  
Krišjāņa Valdemāra iela 1

OBJEKTS:

Ēkas Šaura ielā 23, Daugavpilī avārijas izejas izbūve

## SKAIDROJOŠS APRAKSTS

ĪVPR.DAĻ.VADĪTĀJS: A.Mirošņiks

PROJEKTĒTAJS: A.Mirošņiks

PASTĪJUMS Nr:

ATG.14/09-10.17

LAPA Nr:

UAS-2

STADIJA  
BP

MĒROGS:

-

DATUMS:

10.2017.

AUTO

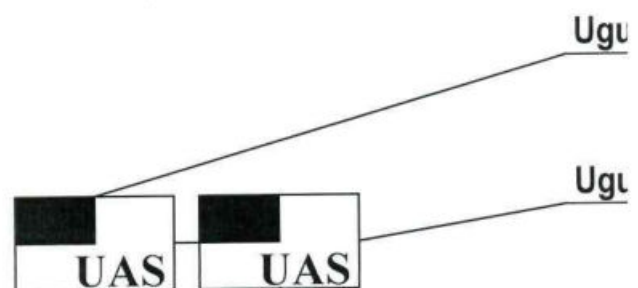
CAD



SIA "Attīstības grupa"  
Būvkomersanta reģ. Nr. 0155-R

MENDĒLEJEVA 15, LV- 5410, DAUGAVPILS, LATVIJA

Tel. Fax: 6-54-46510



**ZONA 13**

Kabelis E30 2x0.8

**ZONA 8**

Kabelis E30 2x0.8

**Piezīmes: Visu ugunsgrēka signalizācijas ierīču  
montāžu veic saskaņā ar ražotāja tehnisko  
dokumentāciju un lietotāja instrukciju.**

automātiskās atklāšanas signalizācijas sistēma

BENTEL Nr.1

automātiskās atklāšanas signalizācijas sistēmas

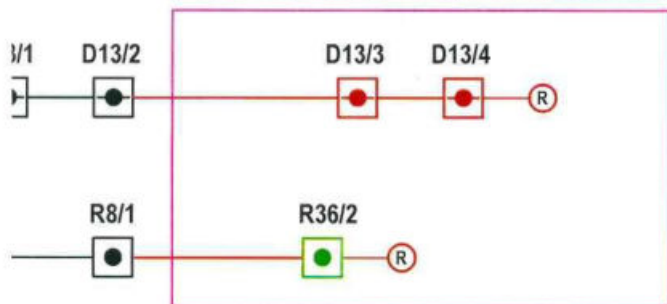
BENTEL Nr.2 paplašināšana

2. STĀVS

1. STĀVS

PAGRABSTĀVS

## PROJEKTĒJAMA ZONA



PASŪTĪTĀJS:

Daugavpils pilsētas dome, LV 90000077325  
Krišjāņa Valdemāra iela 1

OBJEKTS:

Ēkas Šaura ielā 23, Daugavpilī avārijas izejas izbūve

## STRUKTŪRSHĒMA

BŪVPR.DAĻ.VADĪTĀJS: A.Mirošņiks

PROJEKTĒTĀJS: A.Mirošņiks

PASTĪJUMS Nr:

ATG.14/09-10.17

LAPA Nr:

UAS-3

STADIJA  
BP

MĒROGS:

-

DATUMS:

10.2017.

AUTO  
CAD

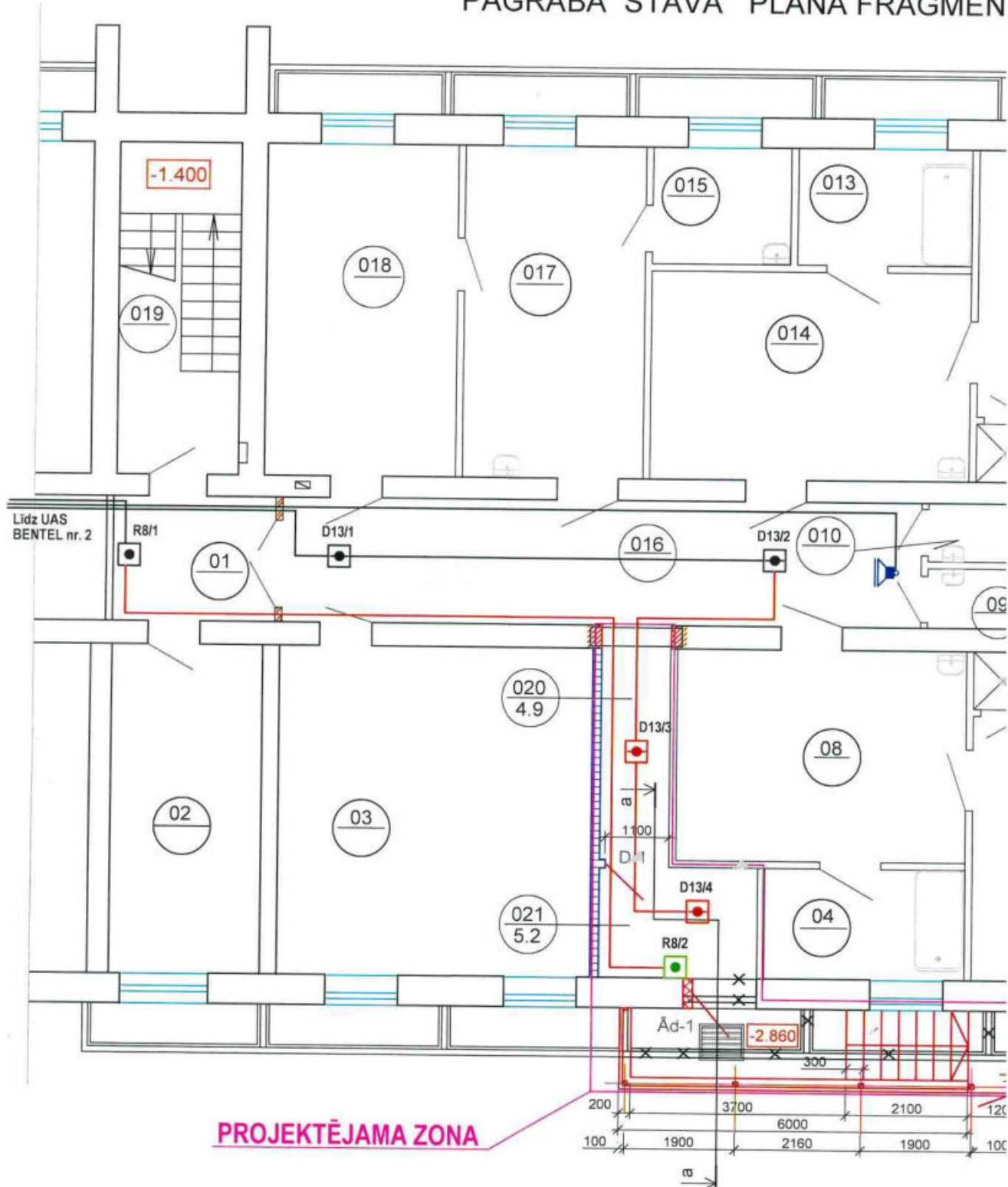


SIA "Attīstības grupa"  
Būvkomersanta reģ. Nr. 0155-R






MENDĒLEJEVA 15, LV- 5410, DAUGAVPILS, LATVIJA

Tel: Fax: 6-54-46510

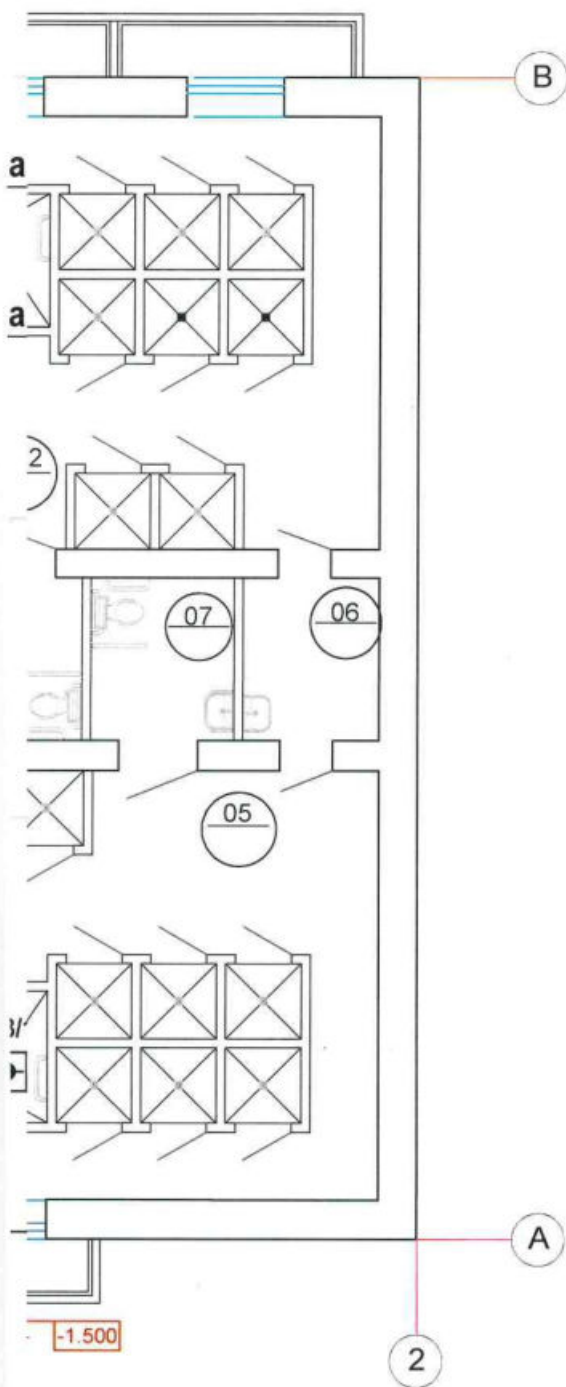
# PAGRABA STĀVA PLĀNA FRAGMENTS



## UAS PIENĒMTIE APZĪMĒJUMI:

- D1/7  Dūmu detektors,  
(1 - zonas numurs, 7 - detektora adrese)
- R1/3  Trauksmes poga  
(1 - zonas numurs, 3 - detektora adrese)
-  Esoša sirēna
-  Esošais kabelis
-  Proj. kabelis E30 2x0.8

100.



## TELPU EKSPLIKĀCIJA.

Nr. plānā	Nosaukums	Laukums m <sup>2</sup>
01	Ugunsdrošības veltveris	
02	Ventkamera	
03	Sociālās patversmes palīg- telpa - tīrās veļas glabāšana	
04	Vannas istaba	
05	Dušanas telpa	
06	Palīgtelpa apkopes inventāram	
07	Tualetes, t.sk. cilvēkiem ar ipašām vajadzībām	
08	Ģērbtuves	
09	Apkopes inventāra telpa	
010	Personāla tualetes	
011	Tualetes, t.sk. cilvēkiem ar ipašām vajadzībām	
012	Dušanas telpa	
013	Vannas istaba	
014	Ģērbtuves	
015	Palīgtelpa	
016	Koridors	
017	Sociālās patversmes maz- gātavas telpa	
018	Sociālās patversmes veļas žāvētava - glabātava	
019	Kāpņu telpa	
020	Gaitenis	4.9
021	Vējtveris	5.2

PASŪTĪTĀJS:

Daugavpils pilsētas dome, LV 90000077325  
Krišjāņa Valdemāra iela 1

OBJEKTS:

Ēkas Šaura ielā 23, Daugavpilī avārijas izejas izbūve

BŪVPR.DAĻ.VADĪTĀJS: A.Mirošņiks

PROJEKTĒTĀJS: A.Mirošņiks

## UGUNSDROŠĪBAS SIGNALIZĀCIJAS PLĀNS

PASTĪJUMS Nr:

ATG.14/09-10.17

LAPA Nr:

UAS-4

STADIJA

BP

MĒROGS:

-

DATUMS:

10.2017.

AUTO

CAD

SIA "Attīstības grupa"  
Būvkomersanta reģ. Nr. 0155-R

MENDELEJEVA 15, LV- 5410, DAUGAVPILS, LATVIJA

Tel: Fax: 6-54-46510

BŪVPR

PROJEK

PASTĪ

A



Nr.	Nosaukums	Mērv.	Daudzums
	<i>Automātiskā ugunsdrošības signalizācijas sistēma</i>		
1	Dūmu detektors, ECO1003/1000BREL vai ekvivalents	gab.	2
2	Trauksmes poga, MCP1A-R470SF-STCK-01 vai ekvivalents	gab.	1
3	Uguns barjera-hermētiķis 592ml iepak. CP25WB+	gab.	1
4	Termoizturīgs kabelis E30 2x0,8	m	50
5	PVC caurule d16	m	15
6	Štrabu griešana	m	3
7	Kabeļu kanāls 60x40	m	15
8	Palīgmateriāli	kompl.	1
9	Sistēmas palaišana un nodošana ekspluatācijā	kompl.	1
10	Izpildedokumentācijas izgatavošana	kompl.	1

		<b>PASŪTĪTĀJS:</b>	Daugavpils pilsētas dome, LV 90000077325 Krišjāņa Valdemāra iela 1			
		<b>OBJEKTS:</b>	Ēkas Šaura ielā 23, Daugavpilī avārijas izejas izbūve			
<b>BŪVPR.DAĻ.VADĪTĀJS:</b> A.Mirošņiks		<b>MATERIĀLU UN IEKĀRTU SPECIFIKĀCIJA</b>				
<b>PROJEKTĒTĀJS:</b> A.Mirošņiks						
<b>PASŪTĪTĀJS Nr:</b> ATG.14/09-10.17	<b>LAPA Nr:</b> UAS-5	<b>STADIJA</b> BP	<b>MĒROGS:</b> -	<b>DATUMS:</b> 10.2017.	<b>AUTO</b> CAD	


**SIA "Attīstības grupa"**  
 Būvkomersanta reģ. Nr. 0155-R

MENDĒLEJEVA 15, LV- 5410, DAUGAVPILS, LATVIJA  
 Tel: Fax: 6-54-46510