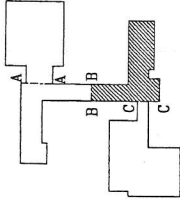
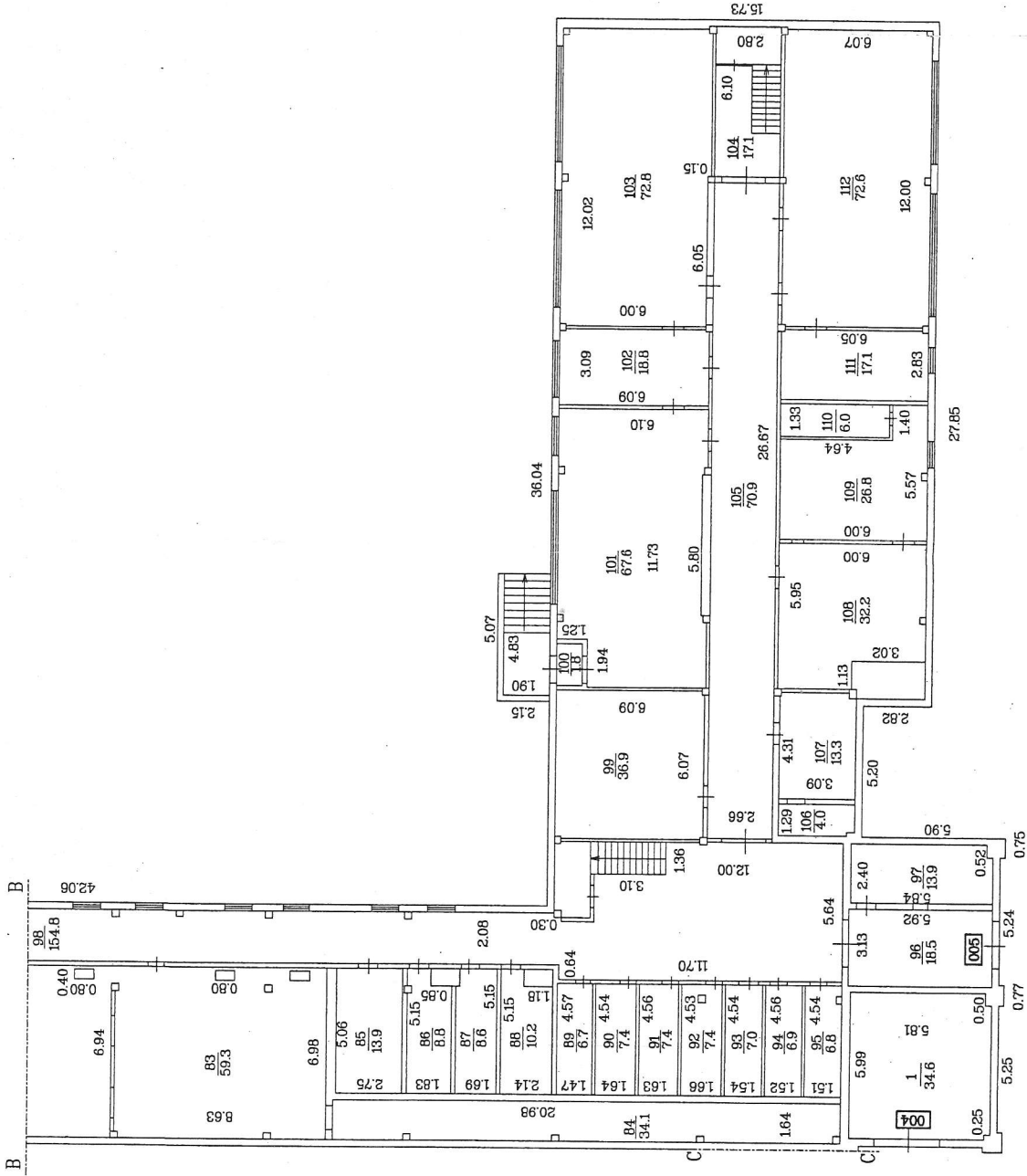




Būves daļējuma shēma



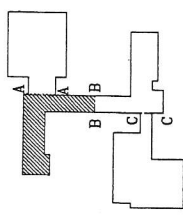
cokola stāvs



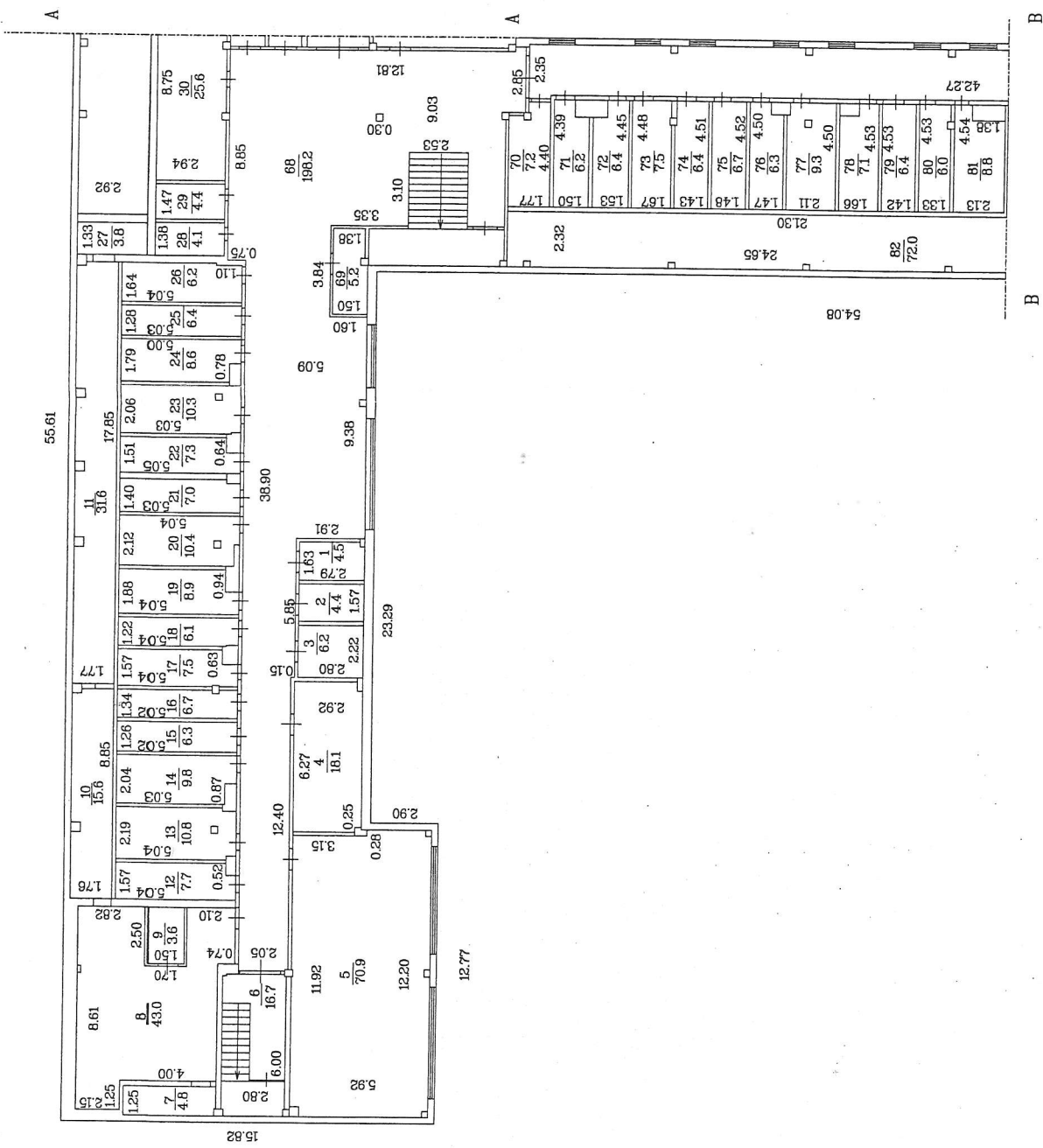
| | | | |
|---------------------------|--------------|----------------|-------------|
| Būves kadastra apzīmējums | Stāva numurs | Stāva augstums | Mērogs |
| 0500 008 0702 001 | 1 | 2.85 | |
| Uzmērītāja | | I. Ilīta Kurča | 25.04.2008. |



Ēaves daļējuma shēma



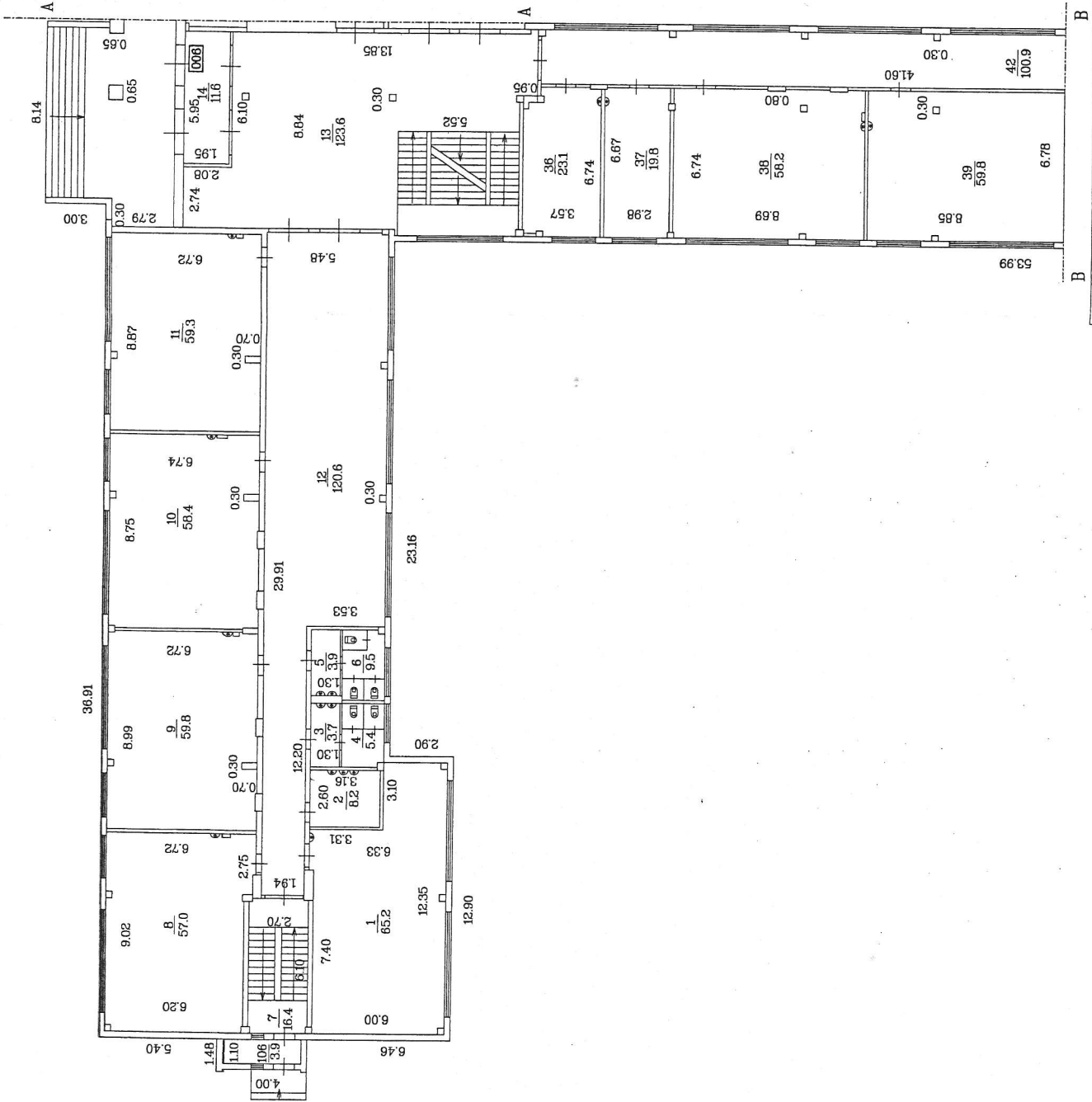
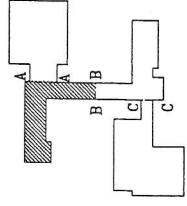
cokola stāvs



| STĀVA PLĀNS | | | |
|---------------------------|---------------------|----------------|--------|
| Būves kadastra apzīmējums | Stāva numurs | Stāva augstums | Mērogs |
| 0500 008 0702 001 | 1 | 2.85 | 1:200 |
| Uzmērītājs | I. Līdija Kriševiča | | |



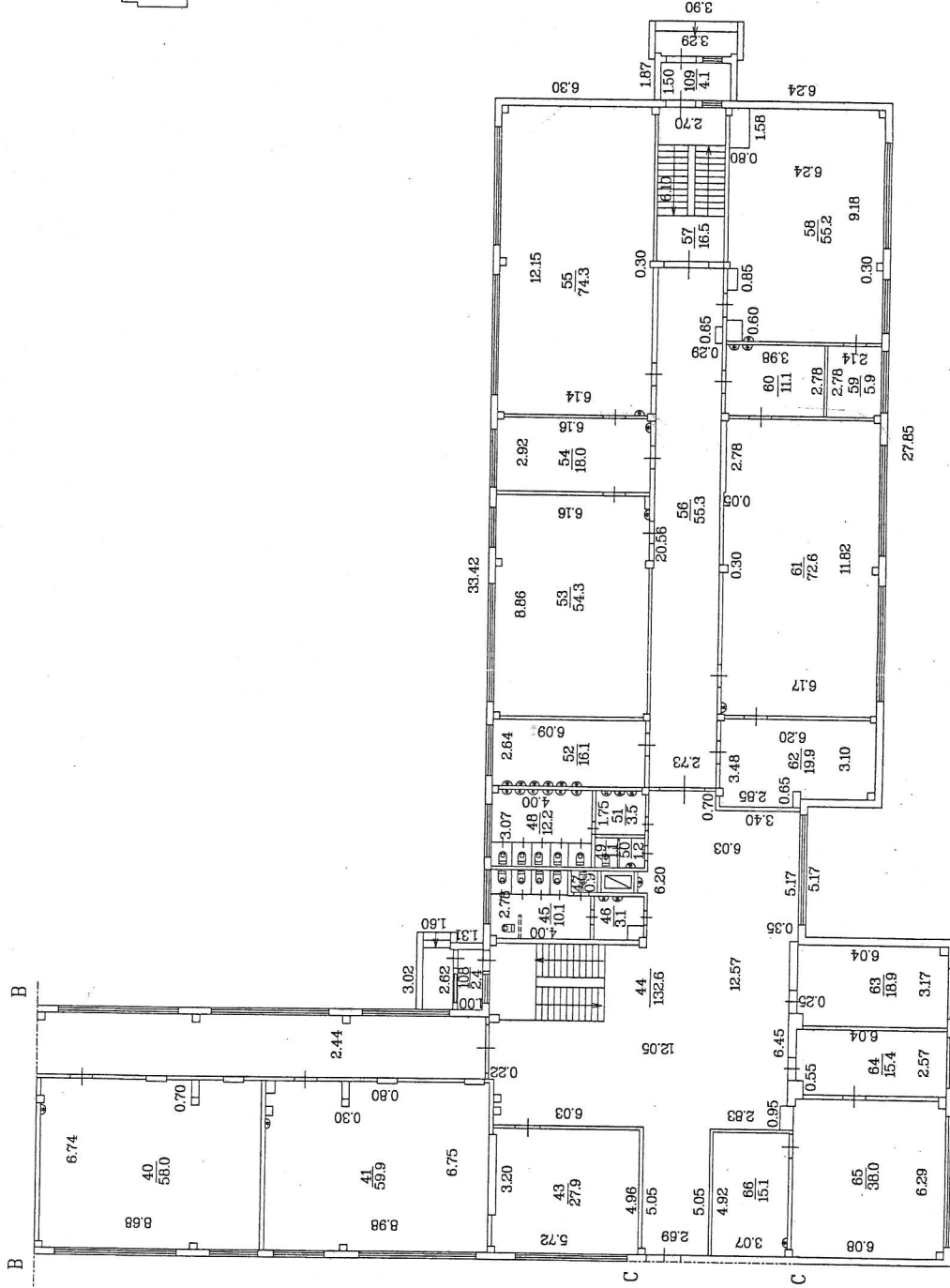
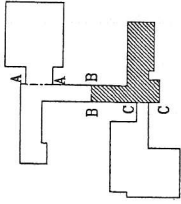
Būves daļējuma shēma



| STĀVA PLĀNS | | | |
|---------------------------|--------------------|----------------|-------------|
| Būves kadastra apzīmējums | Stāva numurs | Stāva augstums | Mērogs |
| 0500 008 0702 001 | 2 | 3.05 | 1:200 |
| Uzmērītāja | <i>[Signature]</i> | Lilija Kurča | 25.04.2008. |



Būves daļējuma shēma

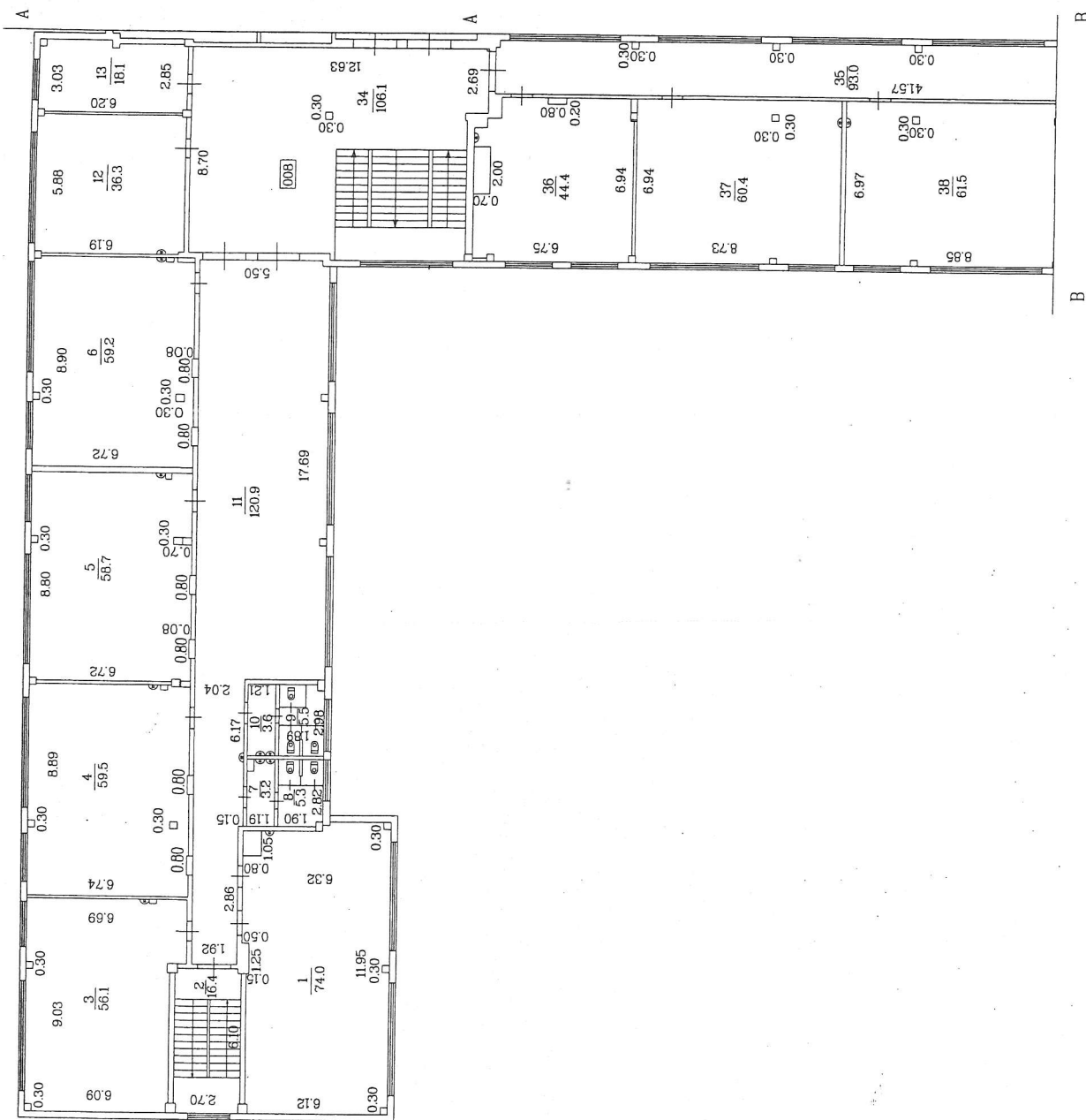
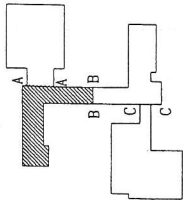


STĀVA PLĀNS

| | | | |
|---------------------------|--------------------|----------------|------------|
| Būves kadastra apzīmējums | Stāva numurs | Stāva augstums | Mērogs |
| 0500 008 0702 001 | 2 | 3.05 | 1:200 |
| Uzmērītāja | <i>[Signature]</i> | Lilija Kurča | 25.04.2008 |



Būves daļējuma shēma

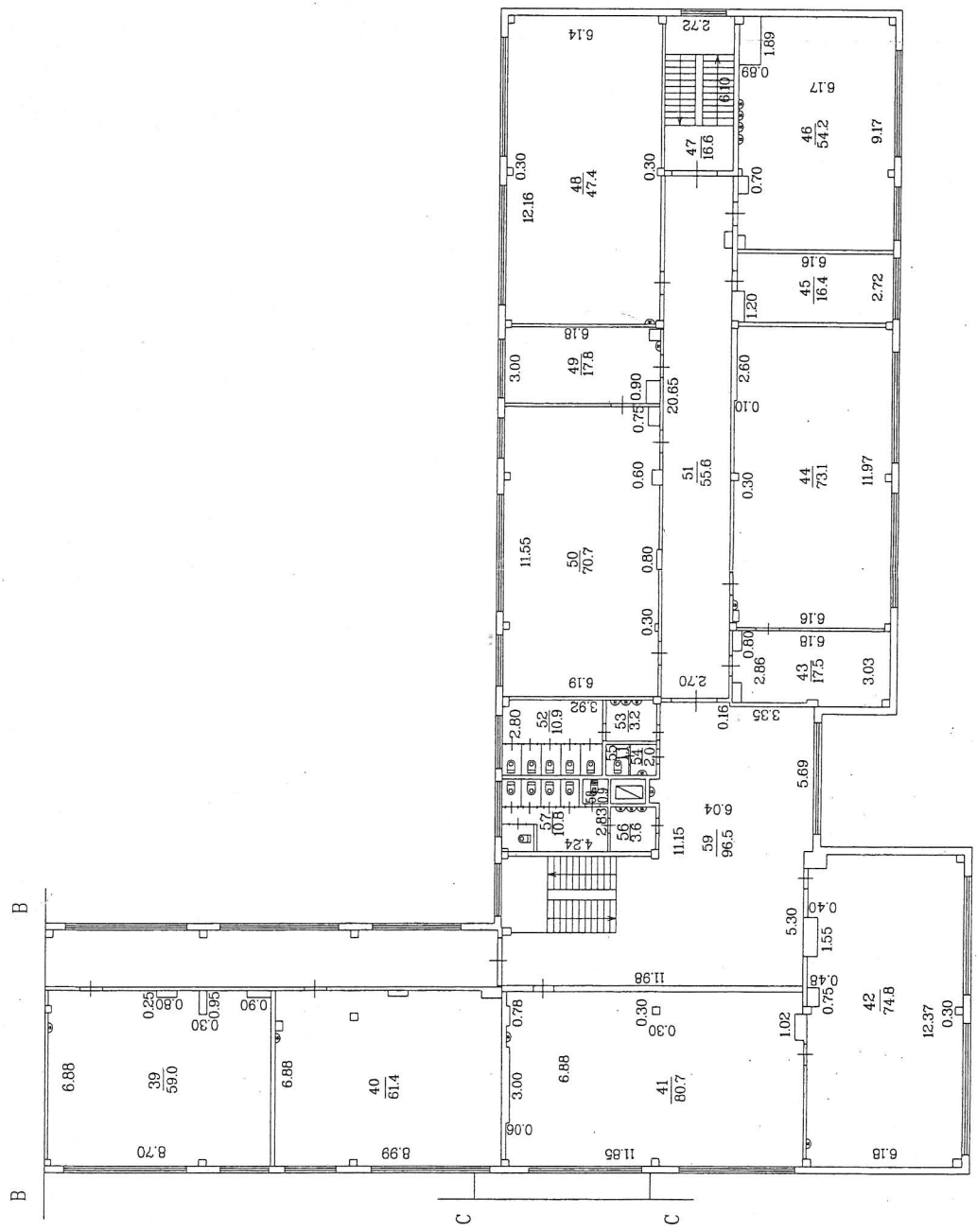
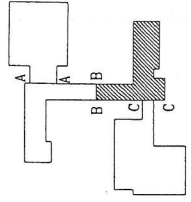


STĀVA PLĀNS

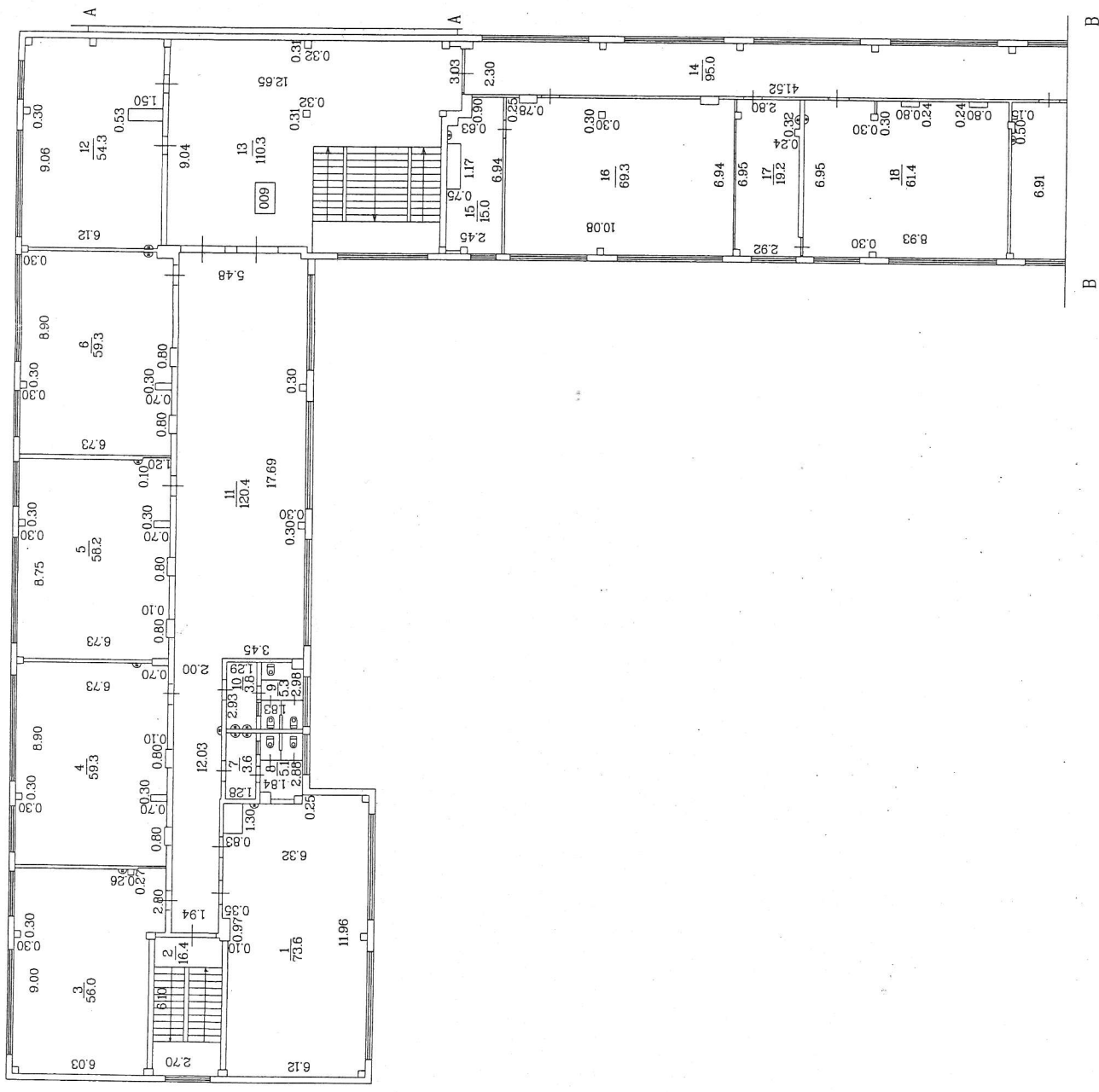
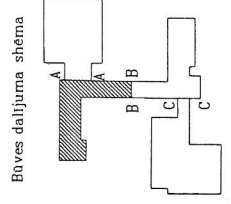
| | | | |
|---------------------------|--------------|----------------|------------|
| Būves kadastra apzīmējums | Stāva numurs | Stāva augstums | Mērogs |
| 0500 008 0702 001 | 3 | 3.0 | 1:200 |
| Uzmērītāja | | | N.Čala |
| | | | 25.04.2008 |



Būves daļējuma shēma



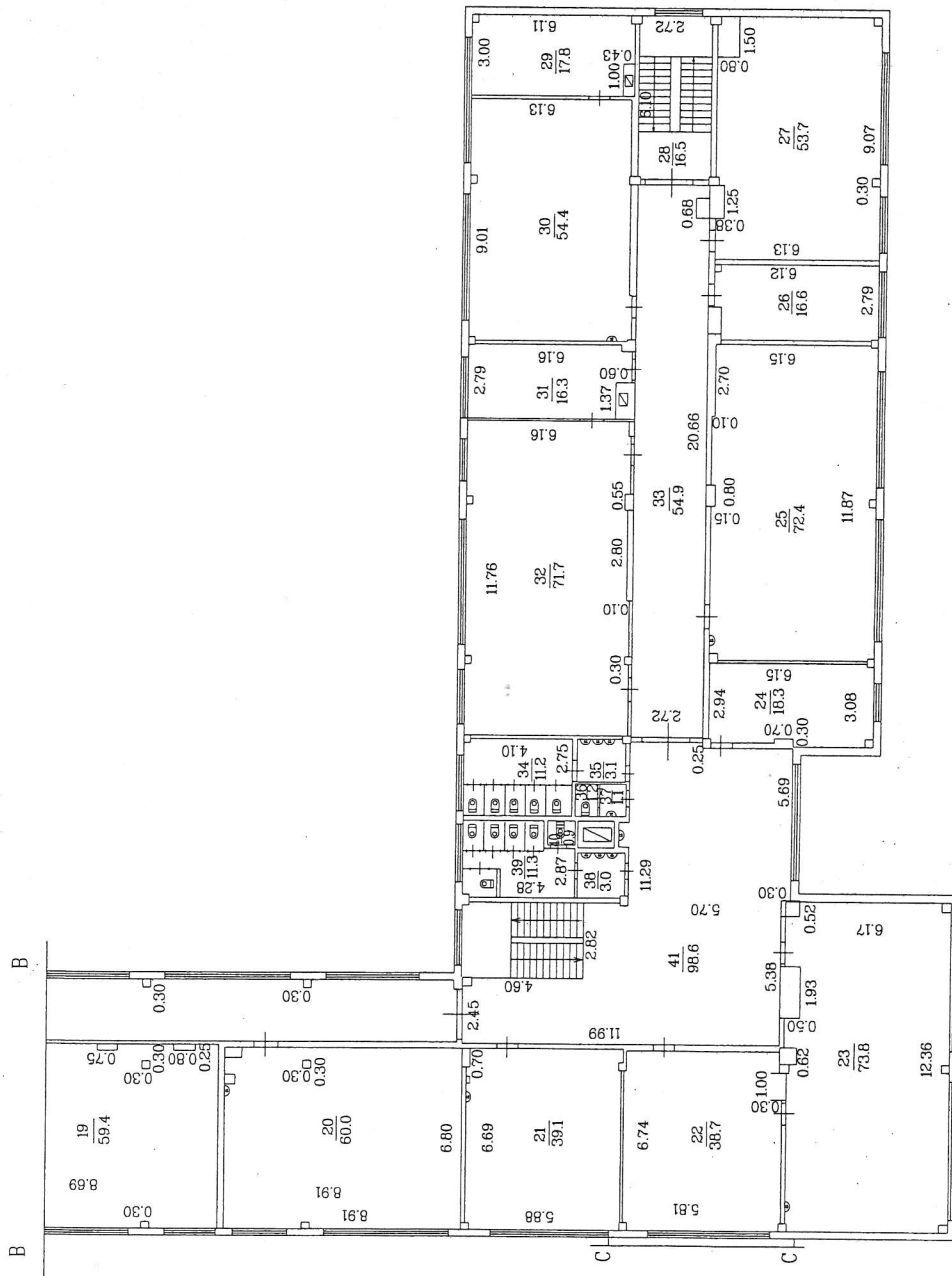
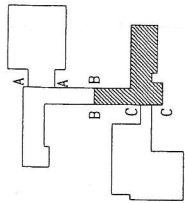
| | | | |
|---------------------------|--------------|----------------|--------|
| Būves kadastra apzīmējums | Stāva numurs | Stāva augstums | Mērogs |
| 0500 008 0702 001 | 3 | 3.0 | 1:200 |
| Uzmērīja | <i>OMA</i> | N.Ceļa | 1:200 |



| STĀVA PLĀNS | | | |
|---------------------------|--------------|----------------|------------|
| Būves kadastra apzīmējums | Stāva numurs | Stāva augstums | Mērogs |
| 0500 008 0702 001 | 4 | 3.00 | 1:200 |
| Uzmērīja | <i>RM</i> | N.Ceļa | 25.04.2008 |



Būves daļējuma shēma



| STĀVA PLĀNS | | | |
|---------------------------|--------------|----------------|------------|
| Būves kadastra apzīmējums | Stāva numurs | Stāva augstums | Mērogs |
| 0500 008 0702 001 | 4 | 3.00 | 1:200 |
| Uzmērītāja | <i>MM</i> | N.Čeļa | 25.01.2008 |