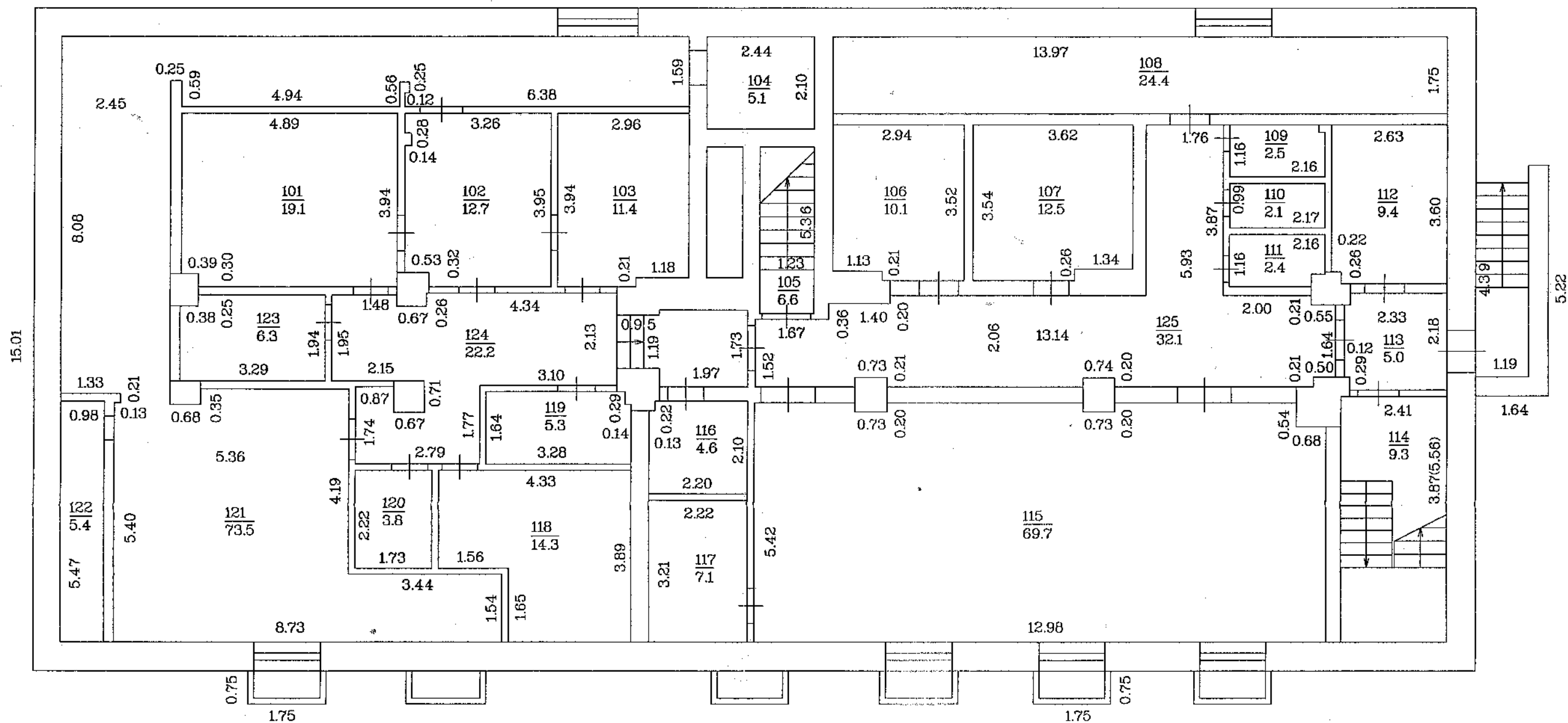


Būves punkta koordinātas  
Latvijas koordinātu sistēmā LKS-92

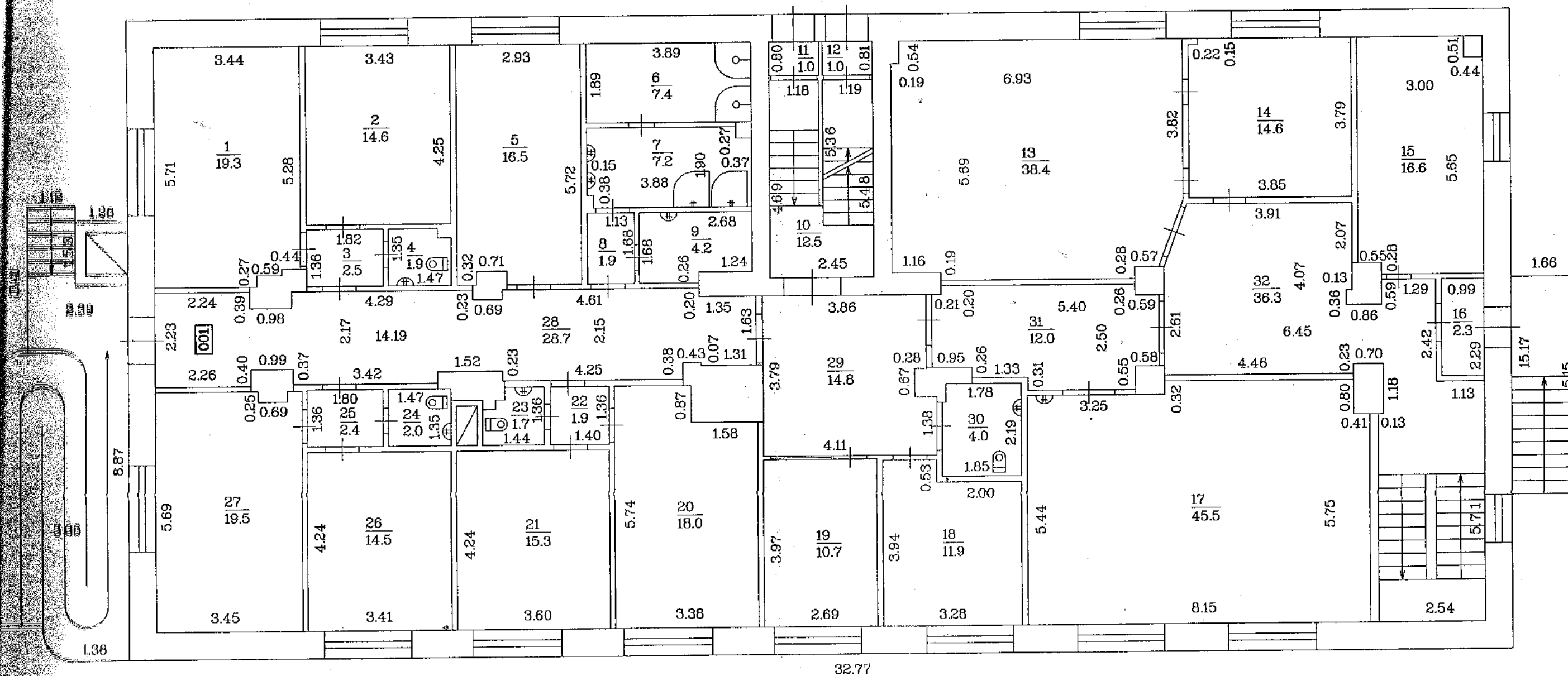
Būves punkta Nr	x	y
1	194545.54	657628.79
2	194512.65	657663.47

APBŪVES PLĀNS		
Zemes vienības kadastra apzīmējums		Mērogs
0500 001 4311		1:500
Uzmērītāja	Inesa Surajeva	28.05.2008

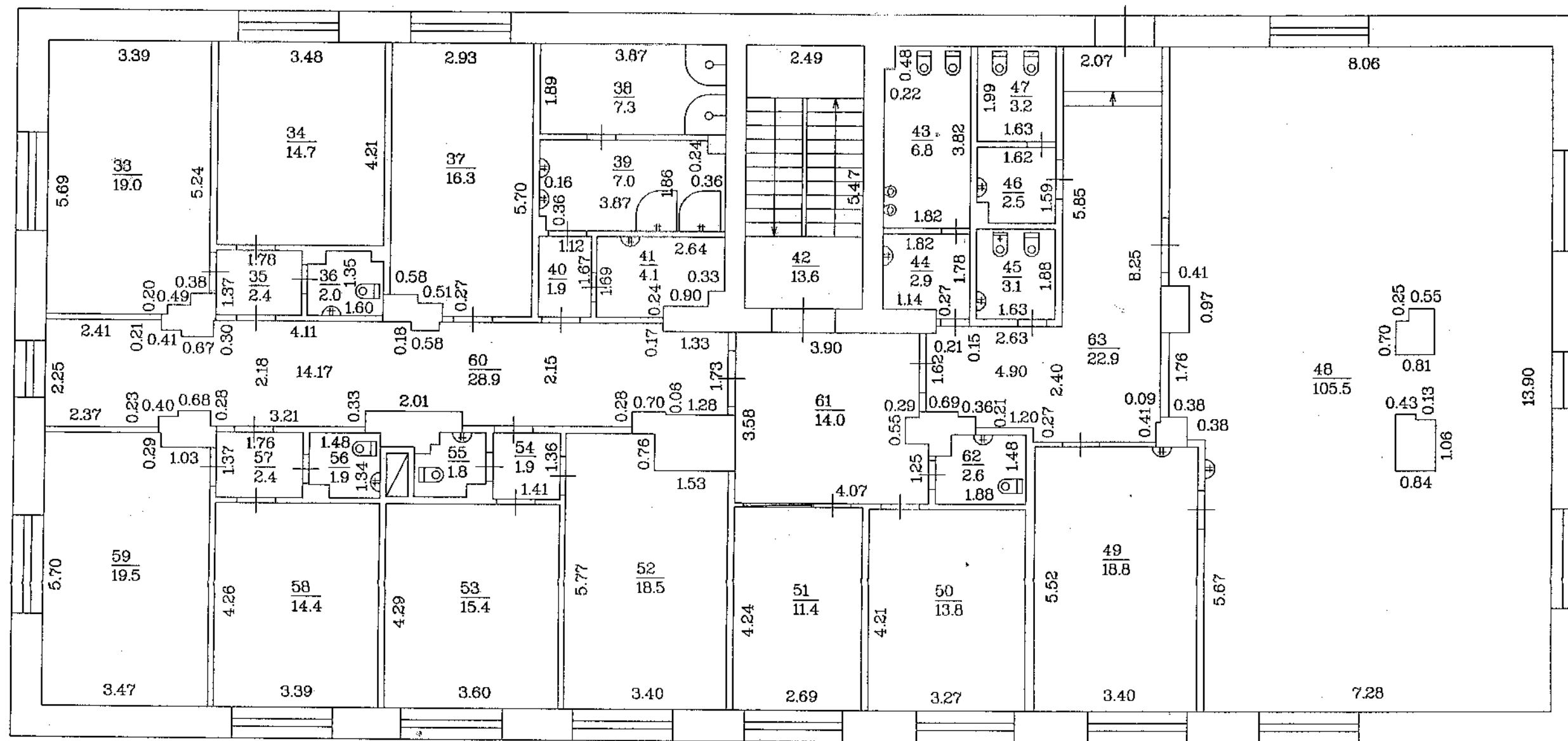
32.61

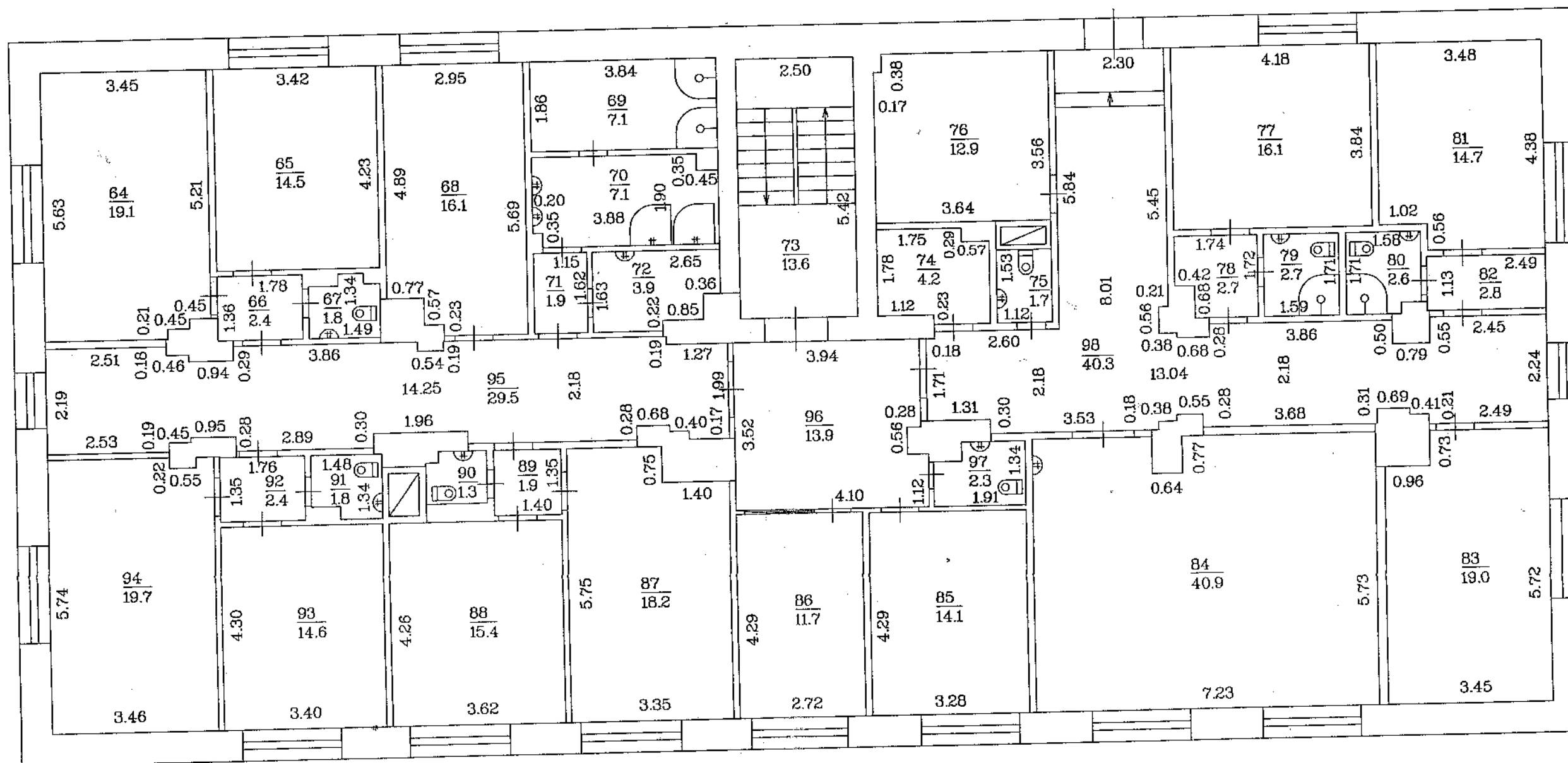


STĀVA PLĀNS			
Būves kadastra apzīmējums	Stāva numurs	Stāva augstums	Mērogs
0500 001 4305 003	-1	2.53	1:100



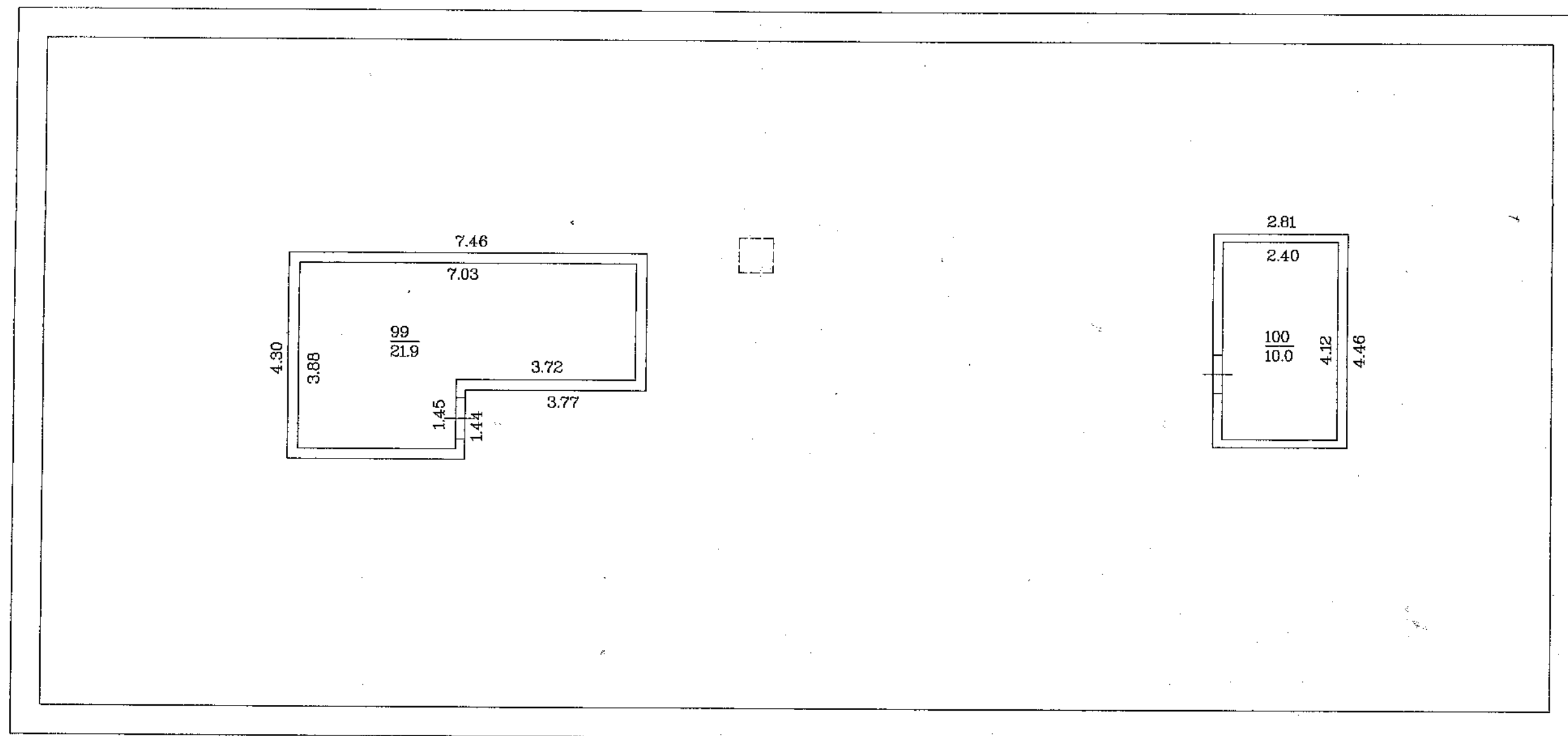
STĀVA PLĀNS			
Būves kadastra apzīmējums	Stāva numurs	Stāva augstums	Mērogs
0500 001 4305 003	1	2.85	1:100
Uzmācītājs	<i>[Signature]</i>	Inese Surajeva	28.05.2008

11

4



Tehniskais stāvs



STĀVA PLĀNS			
Būves kadastra apzīmējums	Stāva numurs	Stāva augstums	Mērogs
0500 001 4305 003	4	2.00	1:100
Uzmērīja	<i>[Signature]</i>	Inesa Surajeva	28.05.2008