

ZĪMOLA VADLĪNIJAS



Zīmola vēsture

Daugavpils Inovāciju centrs (turpmāk DIC) ir Daugavpils pilsētas pašvaldības struktūrvienība, kuras mērķis ir veicināt zinātnes, tehnoloģiju, inženierzinātņu un matemātikas (turpmāk – STEM) jomu zināšanu attīstību, prasmju ieguvu un karjeras izvēli STEM un uzņēmējdarbības jomā. Šeit tiek veidotas interaktīvas ekspozīcijas, nodarbības un pasākumi, kas ļauj ieraudzīt un izprast fiziku, ķīmiju, bioloģiju un citas zinātnes tā, lai apmeklētājiem dotu iespēju izprast pasaules procesus vienkāršā veidā. Izprotot pasauli labāk, cilvēks var sasniegt vairāk un dzīvot jēgpilnāk un laimīgāk. DIC kā inovatīvi izglītojošs objekts pilsētā ar koncentrētu pieeju attīstīs tematiskās specializācijas jomas, kas veicinās integrētu pasaules un sevis izzināšanu un rosinās interesi par eksaktajām zinātnēm un to korelāciju ar ikdienas dzīvi.

Zīmola pamata krāsa ir kosmiski zilais - zinību un inteligences krāsa. Formu izvēlē galvenā loma tiek dota sfērai - kosmisko objektu pamata formai. To papildina elementi: ķīmisko elementu silueti, vienšūņi, ģeometriskas figūras, zvaigžņu konstelācijas, kas savstarpēji savienojas dažādās kombinācijās.

Galvenā zīmola vērtība ir iekļaušana - dabā, zinātnē, sabiedrībā, attiecībās un pat personības dimensiju līmenī. Planētas Zeme sfēra iekļauj dabu un cilvēku; cilvēkam tiek dota iespēja iekļaut zinātnes sfēru savā dzīvē; zinātnes sfēra tiecas iekļaut procesus, kas citādi cilvēkam šķistu mistiski. Saprotot un izprotot procesus, cilvēks var veidot iekļaujošu sabiedrību, kas, savukārt, var iekļaut vairāk ilgtspējības savā nākotnes ceļā. Veidojas dabiska sinerģija.

Svarīga loma zīmola būtībā tiek dota impulsam. Impulss nosaka mainību; impulsa vadīti zinātnieki veic atklājumus un sasniedz atklāsmes. Tādēļ aicinām, pielietojot šīs zīmola vadlīnijas, ļauties impulsīviem kontrastiem, neierastām formām un intuīcijai, izejot ārpus ierastās, klusās estētikas robežām!

Saturs

01

Tipogrāfija

02

Par logo

03

Krāsas

04

Ornamenti

05

Lietojuma piemēri

01

Tipogrāfija

Par galvno šriftu - Montserrat

Aicinām lietot Montserrat šriftu, kur tas ir iespējams.

Fonta izvēle sasaucas ar iekļaušanas principu. Monserata ir sala Karību jūrā, un tā ir Līvarda salu (Leeward Islands) daļa. Līvarda salas savukārt iekļaujas Mazo Antiļu (Lesser Antilles) salu grupā, kas ir izvietotas vietā, kur Atlantijas okeāns sakļaujas ar Karību jūru.

Simboli

AĀBBCČDEĒFGĢHIĪJKKLĻMNNOPQRSŠTUŪVWXYZŽ
aābcčdeēfgghījkkllmnnopqrsštuūvwxyzž

АБВГДЕЁЖЗИЙКЛМНОПРСТУФХЦЧШЩЪЫЬЭЮЯ
абвгдеёжзийклмнопрстуфхцчшщъыьэюя

1234567890‘

?“!”(%)[#{@]/&\<-+÷x=>®©\$€£¥¢;:,.*

Alternatīvais šrifts - Open Sans

AĀBBCČDEĒFGĢHIĪJKKLĻMNNOPQRSŠTUŪVWXYZŽ
aābcčdeēfgghījkkllmnnopqrsštuūvwxyzž

АБВГДЕЁЖЗИЙКЛМНОПРСТУФХЦЧШЩЪЫЬЭЮЯ
абвгдеёжзийклмнопрстуфхцчшщъыьэюя

1234567890‘

?“!”(%)[#{@]/&\<-+÷x=>®©\$€£¥¢;:,.*



02

Par logo

Par logo

Visu formu māte ir sfēra, jo tā ir visam pamatā - gan Zeme ir sfēra, gan arī katrs smilšu grauds uz tās. Zinātne ir darbības sfēra, kurā strādā Daugavpils Inovāciju centrs. Sfērām ir raksturīgi vienai otru iekļaut. Zemeslodes sfēra iekļauj visu dzīvo un nedzīvo uz tās. Zinātnes sfēra iekļauj visus specializētos novirzienus, kas veido mūsu pasaules izpratni, tālāk ielīstot arī izglītības, biznesa un sociālajā sfērā.

Zinātnes process iezīmē vēl vienu ārkārtīgi spēcīgu jēdzienu - konstelācija*. Cilvēka spēja abstrahēties un konceptualizēt (veidot konstelācijas) ir pamatā zinātnes attīstībai no tās pirmsākumiem.

Zinātne ir interesanta arī ar savu spēju ieskatīties nākotnē. Bērns caur eksperimentiem izprot pasauli, tehnoloģijas un procesus, bet pieaugušais - veido labāku, ilgtspējīgāku un iekļaujošāku sabiedrības nākotni. Mēs aicinām izgudrot arvien jaunas konstelācijas, inovēt un tādējādi darīt laimīgāku katru dienu!

* "konstelācija" - sieviešu dzimtes 4. deklinācijas lietvārds

1. Konstelācija astronomijā - Debess spīdekļu savstarpējais novietojums.

2. Konstelācija psiholoģijā - Radniecisku domu grupa, ko ar pamatdomu saista kopēja emocionālā pieredze.

3. Konstelācija ģeneriski - Apstākļu sagādīšanās; apstākļi, kam jāsadā, lai kaut kas notiktu.

Logo arhitektūra



Galvenais logo - krāsu varianti



Galvenais logo angļu valodā - krāsu varianti



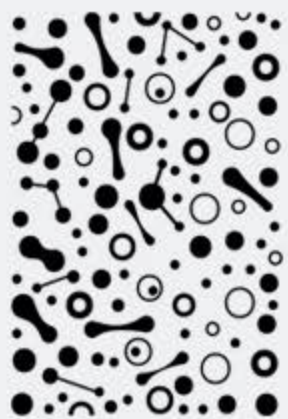
Lakoniskais logo - vidējais



Lakoniskais logo - mazais



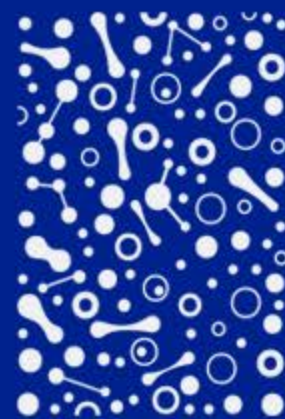
DAUGAVPILS
INOVĀCIJU
CENTRS



DAUGAVPILS
INOVĀCIJU
CENTRS



DAUGAVPILS
INOVĀCIJU
CENTRS



DAUGAVPILS
INOVĀCIJU
CENTRS

03

Krāsū palette

Par krāsām

Krāsu psiholoģijas zinātnes sfērā ir pieņemts uzskatīt, ka zilā krāsa cilvēka uztverē asociējas ar intelektu un mieru. Dažādas zilā nokrāsas raksturo dažādos prāta stāvokļus, piemēram, tūkstošiem gadu senā gaišā debess (skat. Sky Blue) meditācija spēj raisīt cilvēka smadzenēs alfa viļņus. Ļoti gaiša zilā krāsa (skat. Light blue) bieži patīk bērniem, jo rosina uz spēlēšanos un eksperimentiem. Zils dažādās nokrāsās bieži tiek asociēts ar stabilitātes un uzticamības sajūtām.

Kā kontrasts zilajām tonalitātēm ir izvēlēts rozā (skat. Rose pink / Candy pink) un saulaini dzeltens (skat. Sunny yellow). Kopā šīs krāsas izstaro prieku; tās ir brīvas no robežām un aizspriedumiem. Zinātniskajā darbā līdztekus nopietnajam kosmiski un intelektuāli zilajam ir nepieciešams arī nebēdnīgais (varbūt pat pozitīvi huligāniskais) rozā un dzeltenais.

Izvēlēto krāsu galvenais vēstījums - vieglums, brīvība, gaišs skats nākotnē.

Paletes

Blue	R: 0 G: 34 B: 142 C: 100 M: 95 Y: 11 K: 5 WEB: #00228e	Sky Blue	R: 42 G: 154 B: 213 C: 43 M: 26 Y: 0 K: 0 WEB: #2a9ad5
Light Blue	R: 108 G: 204 B: 220 C: 53 M: 0 Y: 13 K: 0 WEB: #6cccdc		
Rose pink	R: 168 G: 77 B: 157 C: 36 M: 83 Y: 0 K: 0 WEB: #ed5da2	Candy pink	R: 237 G: 93 B: 162 C: 1 M: 79 Y: 0 K: 0 WEB: #ed5da2
Sunny yellow	R: 250 G: 170 B: 65 C: 0 M: 38 Y: 85 K: 0 WEB: #aaa41		

04

Ornamenti

Ornamentu krāsas

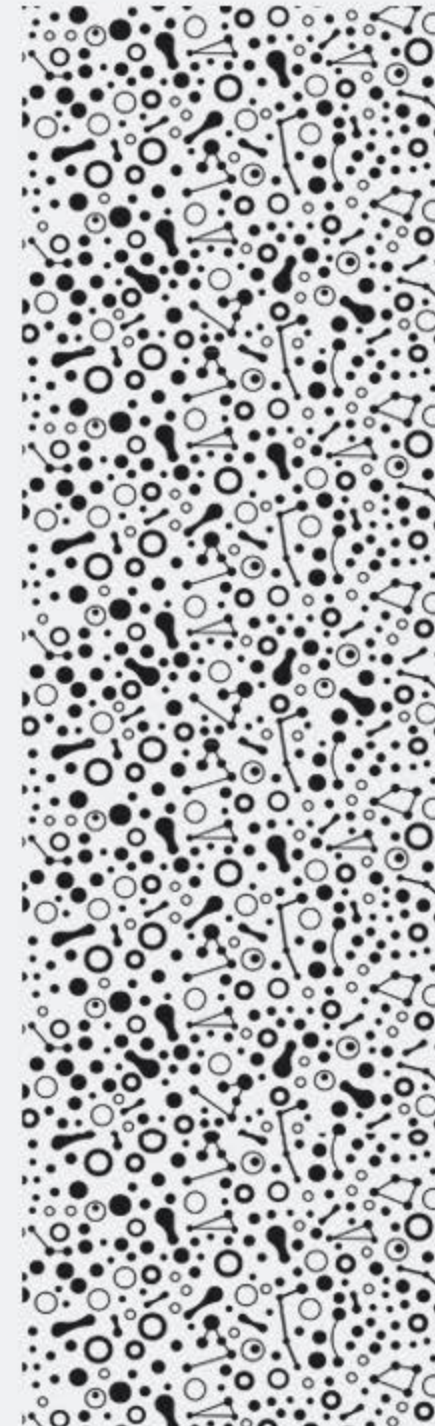
Blue R: 0 G: 34 B: 142 C: 100 M: 95 Y: 11 K: 5	Sky Blue R: 42 G: 154 B: 213 C: 43 M: 26 Y: 0 K: 0
Light Blue R: 108 G: 204 B: 220 C: 53 M: 0 Y: 13 K: 0	
Rose pink R: 168 G: 77 B: 157 C: 36 M: 83 Y: 0 K: 0	Candy pink R: 237 G: 93 B: 162 C: 1 M: 79 Y: 0 K: 0
Sunny yellow R: 250 G: 170 B: 65 C: 0 M: 38 Y: 85 K: 0	

Vienlaidu ornamentals

Krāsains



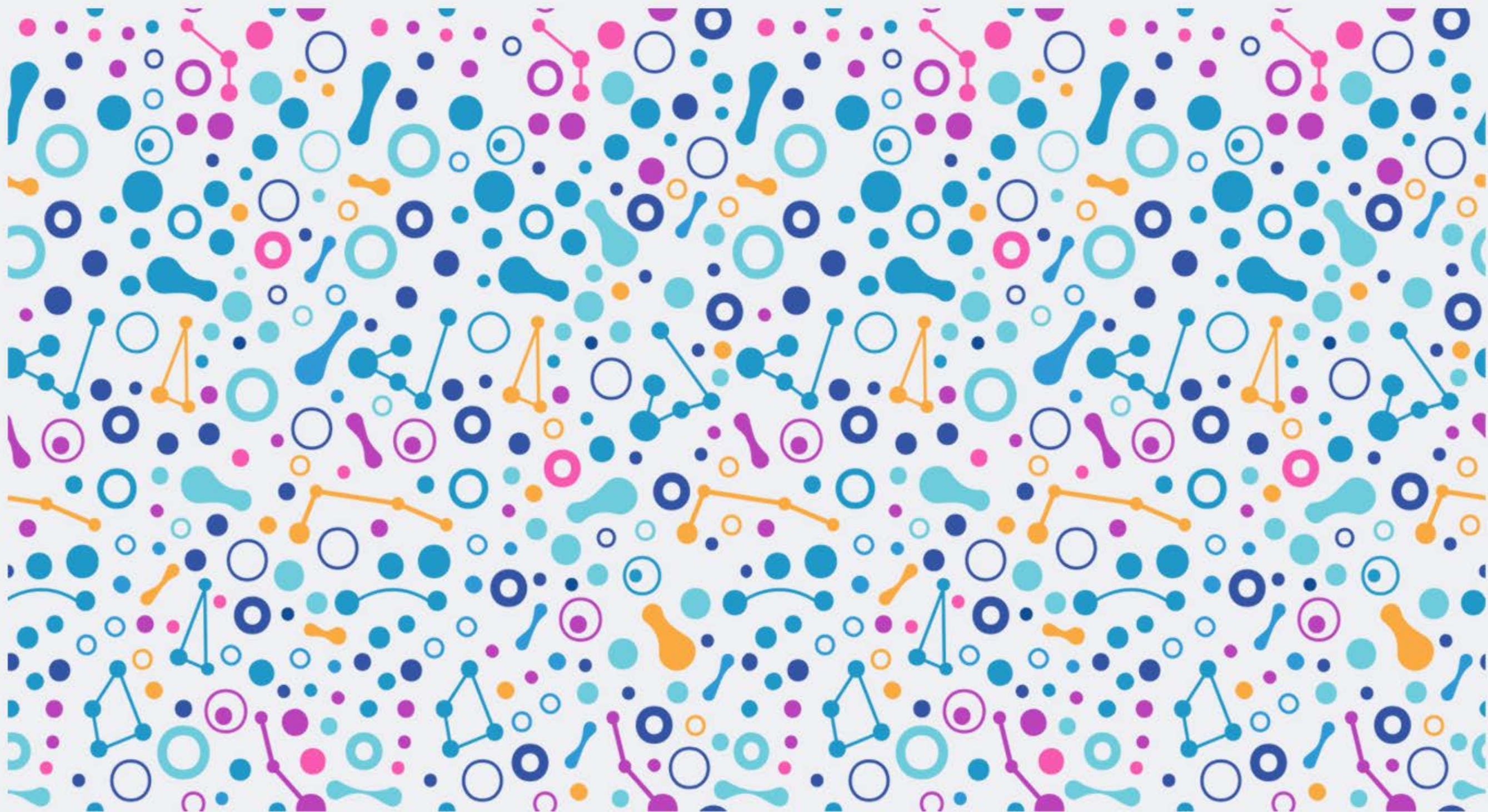
Melnbalts



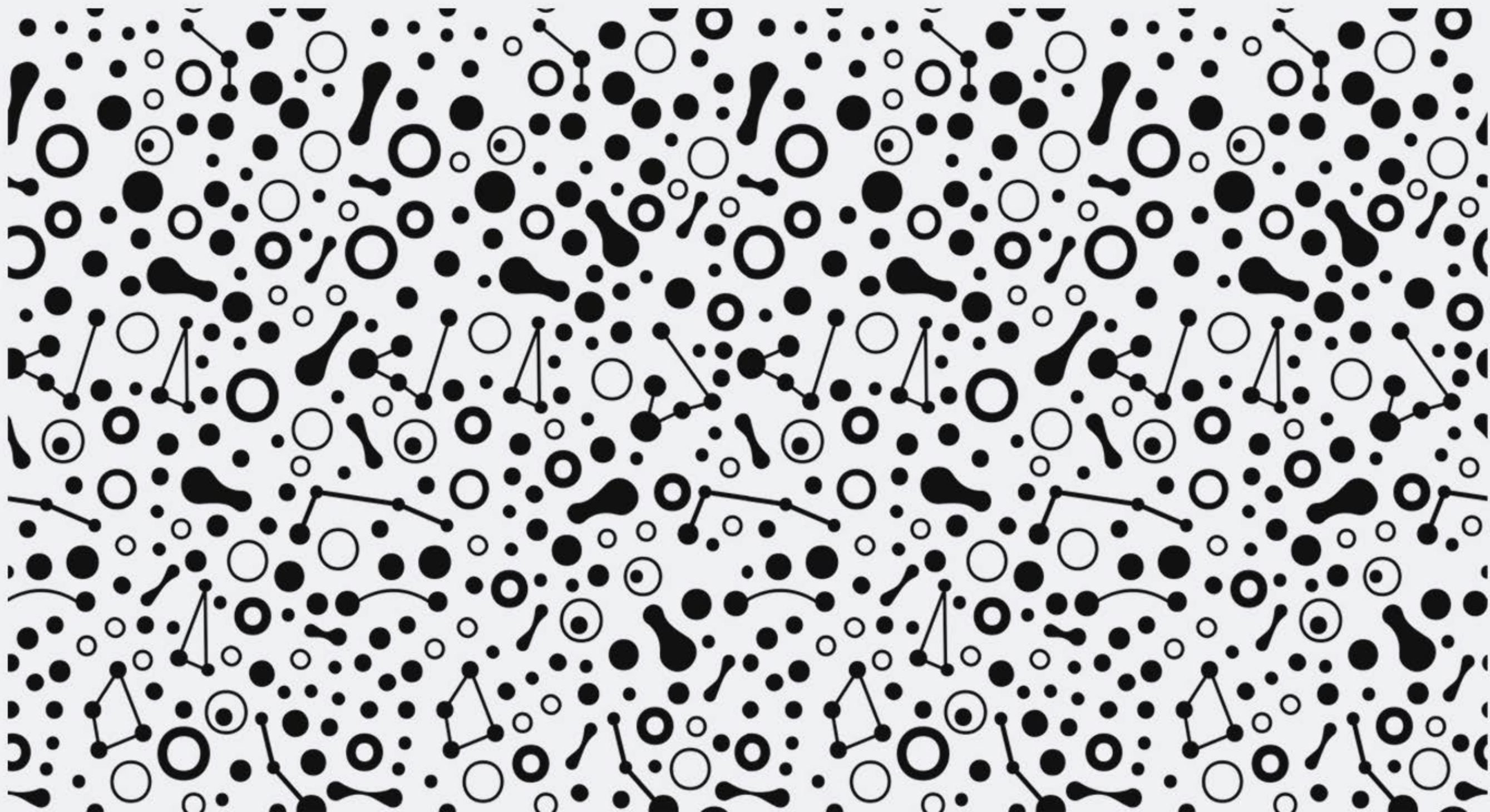
Krāsains ar fonu



Krāsains vienlaidu ornaments



Melnbalts vienlaidu ornaments



Krāsains vienlaidu ornaments ar fonu

