

LATVIJAS REPUBLIKAS VALSTS ZEMES DIENESTS
DIENVIDLATGALES REĢIONĀLĀ NODAĻA

BŪVES KADASTRĀLĀS UZMĒRĪŠANAS LIETA

Lietas numurs	05000340901001-02
Lapu skaits	14.
Kadastra apzīmējums	05000340901001
Nosaukums	Skola
Adrese	Šūņu iela 1, Daugavpils

Atzīme par atsavināšanas aizliegumu vai apgrūtinājumu		
(pamatojums)	(paraksts)	(Vārds, Uzvārds)

Atzīme par reģistrāciju Nekustamā īpašuma valsts kadastra informācijas sistēmā

Kadastrālās uzmērīšanas izpildītāji:
Izpildes datums: 09.05.2008

Anžela Simonova

A. Simonova
(paraksts)



Kadastrālās uzmērīšanas darba pārbaudītājs:
Pārbaudes datums: 09.05.2008

Ruta Timofejeva

R. Timofejeva
(paraksts)

Reģionālās nodaļas vadītājs (pilnvarotā persona):

Daugavpils biroja vadītāja
vietniece un kadastrālās
uzmērīšanas entēpmos)

(Vārds, Uzvārds) *O. Ziskina*

Datums: _____ gada _____ 15. 05. 2008

O. Ziskina
(paraksts)



INFORMĀCIJA PAR PASŪTĪJUMU

Kadastrālās uzmērīšanas pasūtītāji: Daugavpils pilsētas pašvaldība

Iesniegtie dokumenti:

23.04.2008. Nr.149811, VZD Dienvidlatgales reģionālā nodaļa, Pasūtījuma pieteikums

15.05.2008. Daugavpils pilsētas dome pilsētplānošanas un būvniecības departaments, Cita veida dokuments

INFORMĀCIJA PAR BŪVI

Pamatinformācija	
Nosaukums	Skola
Galvenais lietošanas veids	1263 Skolas, universitātes un zinātniskās pētniecības ēkas
Kapitalitātes grupa	III
Virszemes stāvu skaits	4
Pazemes stāvu skaits	1
Telpu grupu skaits	5
Dzīvokļu skaits	0
Ekspluatācijas uzsākšanas gads	1951
Ekspluatācijā pieņemšanas gads	
Patvaļīgās būvniecības pazīmes	NAV
Fiziskais nolietojums	45
Apsekošanas datums	25.04.2008

Konstruktīvie elementi		
Konstruktīvais elements	Materiāls	Apraksts
Pamati	Betons	Horizontālās līnijas daudzās vietās izliekušās. Nevienmērīgu nosēšanās turpināšanās pazīmju nav, nav arī sabrukšanas pazīmju.
Ārsienas	Ķieģeļu mūris	Sienās daudz plaisu. Apmetumā novērojama neliela izspiešanās. Daudzās vietās vērojams sienu mitrums.
Pārsegumi	Koks	Sijas ievērojami ieliekušās, nepieciešama daļēja apmaiņa un nostiprināšana ar pasijām. Griestu apmetums daudzās vietās nokritis. Nepieciešams jauns apmetums.
Jumts	Asfaltbetons	Atsevišķas loksnes trūkst, atšķelumi un plaisas, lokšņu stiprinājums pie latojuma vietām atslābis. Jumtā vietām caurtecējumi.

Tehniskie rādītāji		
Veids	Apjoms (mērvienība)	Nosaukums
Apbūves laukums	1178.2 apbūves laukuma kv.m.	
Būvtilpums	12637 kub.m.	

Labiekārtojumi		
Veids	Apjoms (skaits)	Apraksts

Veids	Apjoms (skaits)	Apraksts
Vietējā centralizētā apkure		Vietējais centralizētais siltumapgādes objekts īpašuma sastāvā ar kurināmo - vietējais kurināmais /malka, kūdra, koksnes atkritumi/
Elektroapgāde		Zemsprieguma, trīsfāzu
Aukstā ūdens apgāde		No apdzīvotas vietas tīkla
Karstā ūdens apgāde		No centralizēta siltā ūdens piegādes avota īpašuma sastāvā ar kurināmo - elektroapgure
Kanalizācija		Saimniecības-fekālā kanalizācija vietējās attīrīšanas ierīces īpašuma sastāvā - mehāniskās, ar notekūdeņu un nosēduma izvešanu ar transportu
Tualetes telpa	7	

BŪVES EKSPLIKĀCIJA

Kopējā platība	2762.4
Lietderīgā platība	2762.4
Nedzīvojamo telpu platība	2762.4
<i>Nedzīvojamo iekštelpu platība</i>	2762.4

TELPU GRUPAS EKSPLIKĀCIJA

Telpu grupas numurs	AdreSES numurs	Telpu grupas nosaukums	Telpu grupas kopējā platība
001		Skola	744.8
002		Skola	822.1
003		Skola	632.1
004		Skola	461.3
005		Skola	102.1

Telpu grupas numurs	AdreSES numurs	Telpu grupas lietošanas veids				
001		1263	Izglītības telpu grupa			
Stāvs	Telpas numurs	Telpas nosaukums	Telpas platība		Telpas augstums	Patvaļīgās būvniecības pazīme
			Nedzīvojamā iekštelpa	Nedzīvojamā ārtelpa		
1	1	Kāpņu telpa	18.7		2.88	

Stāvs	Telpas numurs	Telpas nosaukums	Telpas platība		Telpas augstums	Patvaļīgās būvniecības pazīme
			Nedzīvojamā iekštelpa	Nedzīvojamā ārtelpa		
1	2	Elektrosadales telpa	2.9		2.44	
1	3	Gaitenis	56.0		2.70	
1	4	Garderobe	42.5		3.17	
1	5	Klase	38.8		2.70	
1	6	Klase	24.4		2.70	
1	7	Ēdnīca	103.1		2.67	
1	8	Virtuve	8.8		2.70	
1	9	Palīgtelpa	8.9		2.70	
1	10	Virtuve	28.4		2.70	
1	11	Pieliekamais	9.2		2.70	
1	12	Palīgtelpa	11.7		2.70	
1	13	Koridors	6.9		2.70	
1	14	Pieliekamais	1.5		2.70	
1	15	Koridors	7.8		2.62	
1	16	Klase	37.5		2.62	
1	17	Klase	31.5		2.75	
1	18	Palīgtelpa	8.3		2.75	
1	19	Pieliekamais	1.2		2.75	
1	20	Koridors	4.2		2.75	
1	21	Kāpņu telpa	20.8		2.75	
1	22	Klase	49.2		2.77	
1	23	Palīgtelpa	6.4		2.70	
1	24	Dušas telpa	2.5		2.70	
1	25	Tualete	1.4		2.70	
1	26	Katlu telpa	28.5		3.08	
1	27	Noliktava	29.6		3.08	
1	28	Noliktava	19.7		2.68	
1	29	Palīgtelpa	1.8		2.68	
1	30	Pieliekamais	1.3		2.68	
1	31	Palīgtelpa	8.5		2.68	
1	32	Kāpņu telpa	10.8		2.68	
1	33	Koridors	14.9		2.64	
1	34	Noliktava	13.3		2.64	
1	35	Palīgtelpa	1.5		2.64	
1	36	Pieliekamais	1.4		2.64	
1	37	Pieliekamais	1.4		2.64	
1	38	Koridors	12.5		2.64	

Stāvs	Telpas numurs	Telpas nosaukums	Telpas platība		Telpas augstums	Patvalīgās būvniecības pazīme
			Nedzīvojamā iekštelpa	Nedzīvojamā ārtelpa		
1	39	Noliktava	14.5		2.64	
1	40	Palīgtelpa	17.8		2.64	
1	41	Palīgtelpa	22.3		2.64	
1	42	Palīgtelpa	7.9		2.62	
1	43	Koridors	4.5		2.62	
Kopā			744.8	0.0		
Nedzīvojamo telpu platība						744.8

Telpu grupas numurs	Adreses numurs	Telpu grupas lietošanas veids
002	1263	Izglītības telpu grupa

Stāvs	Telpas numurs	Telpas nosaukums	Telpas platība		Telpas augstums	Patvalīgās būvniecības pazīme
			Nedzīvojamā iekštelpa	Nedzīvojamā ārtelpa		
2	1	Tamburs	5.0		3.30	
2	2	Vestibils	84.0		3.30	
2	3	Klase	44.7		3.20	
2	4	Klase	41.2		3.20	
2	5	Klase	40.5		3.20	
2	6	Gaitenis	106.4		3.20	
2	7	Klase	43.0		3.20	
2	8	Klase	44.7		3.20	
2	9	Kabinets	8.7		3.33	
2	10	Kabinets	9.2		3.33	
2	11	Kabinets	17.1		3.33	
2	12	Biblioteka	16.3		3.40	
2	13	Biblioteka	33.2		3.40	
2	14	Koridors	12.4		3.40	
2	15	Kāpņu telpa	27.6		3.40	
2	16	Tualete	1.8		3.05	
2	17	Mazgātava	2.7		3.05	
2	18	Tualete	6.8		3.05	
2	19	Tualete	10.0		3.05	
2	20	Mazgātava	4.9		3.05	
2	21	Pieliekamais	0.8		3.05	
2	22	Noliktava	8.6		3.08	

Stāvs	Telpas numurs	Telpas nosaukums	Telpas platība		Telpas augstums	Patvaļīgās būvniecības pazīme
			Nedzīvojamā iekštelpa	Nedzīvojamā ārtelpa		
2	23	Ģērbtuve	6.7		2.72	
2	24	Palīgtelpa	8.9		2.72	
2	25	Ģērbtuve	5.9		2.72	
2	26	Sporta zāle	213.7		6.02	
2	27	Kabinets	9.4		3.85	
2	28	Kāpņu telpa	7.9		3.85	
Kopā			822.1	0.0		
Nedzīvojamo telpu platība			822.1			

Telpu grupas numurs	Adreses numurs	Telpu grupas lietošanas veids
003	1263	Izglītības telpu grupa

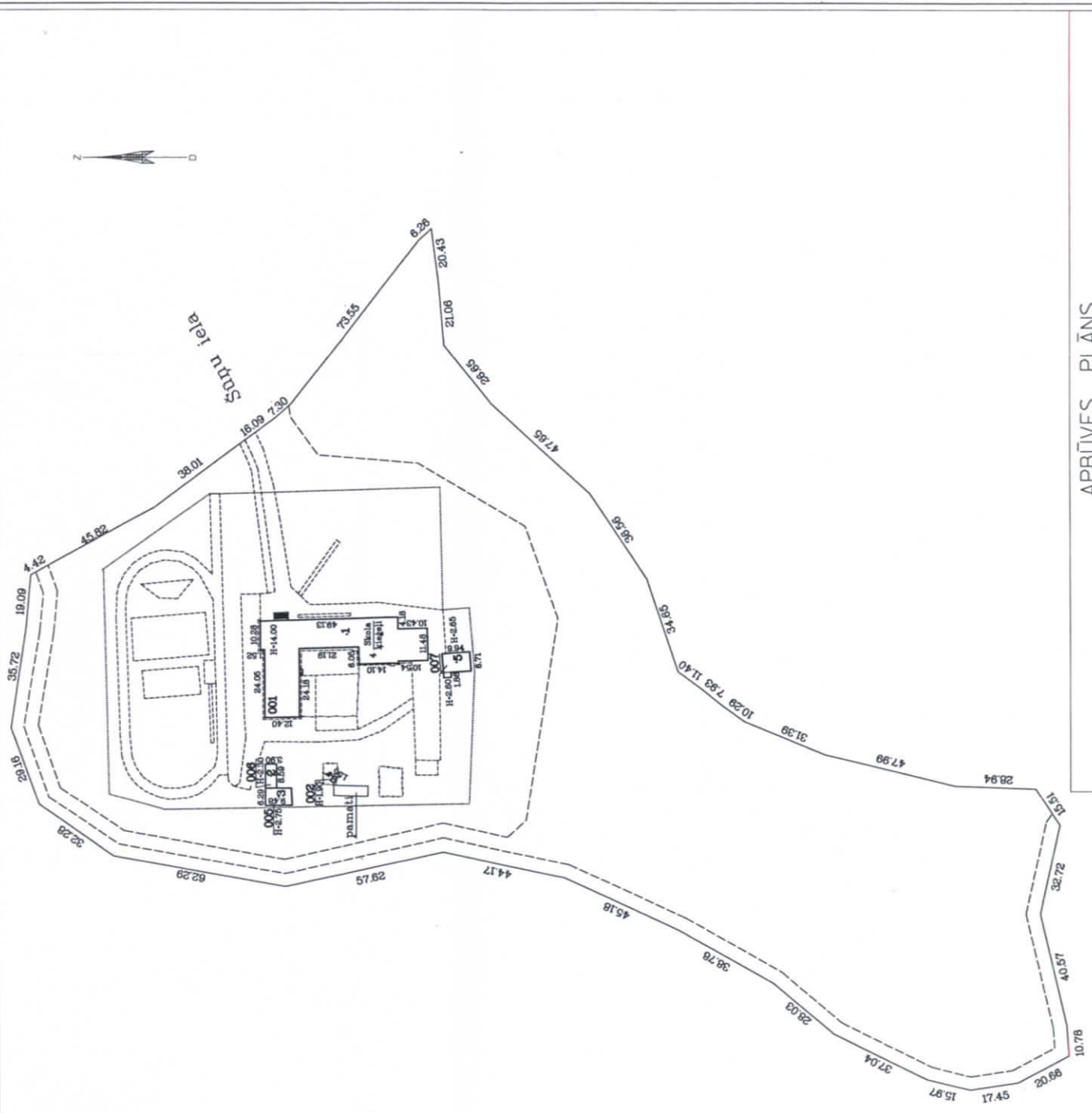
Stāvs	Telpas numurs	Telpas nosaukums	Telpas platība		Telpas augstums	Patvaļīgās būvniecības pazīme
			Nedzīvojamā iekštelpa	Nedzīvojamā ārtelpa		
3	1	Kāpņu telpa	39.1		3.36	
3	2	Palīgtelpa	12.1		2.65	
3	3	Pieliekamais	1.0		2.65	
3	4	Koridors	2.7		2.65	
3	5	Noliktava	13.1		2.65	
3	6	Klase	58.3		3.36	
3	7	Palīgtelpa	12.9		3.36	
3	8	Klase	43.1		3.36	
3	9	Gaitenis	130.5		3.36	
3	10	Klase	41.9		3.36	
3	11	Klase	43.2		3.36	
3	12	Kabinets	26.3		3.36	
3	13	Kabinets	11.5		3.00	
3	14	Koridors	4.1		3.00	
3	15	Kabinets	13.7		3.00	
3	16	Koridors	5.7		3.00	
3	17	Kabinets	29.5		3.00	
3	18	Klase	33.0		3.00	
3	19	Kabinets	8.4		3.00	
3	20	Koridors	1.5		3.00	

Stāvs	Telpas numurs	Telpas nosaukums	Telpas platība		Telpas augstums	Patvalīgas būvniecības pazīme
			Nedzīvojamā iekštelpa	Nedzīvojamā ārtelpa		
3	21	Koridors	1.8		3.00	
3	22	Garderobe	4.4		3.00	
3	23	Kāpņu telpa	27.7		3.00	
3	24	Tualete	1.6		3.00	
3	25	Mazgātava	2.9		3.00	
3	26	Tualete	6.8		3.00	
3	27	Tualete	9.6		3.00	
3	28	Mazgātava	6.0		3.00	
3	29	Noliktava	1.7		3.00	
3	30	Noliktava	6.8		3.00	
3	31	Kabinets	23.1		2.00	
3	32	Kāpņu telpa	8.1		2.00	
Kopā			632.1	0.0		
Nedzīvojamo telpu platība						632.1

Telpu grupas numurs	Adreses numurs	Telpu grupas lietošanas veids
004	1263	Izglītības telpu grupa

Stāvs	Telpas numurs	Telpas nosaukums	Telpas platība		Telpas augstums	Patvalīgas būvniecības pazīme
			Nedzīvojamā iekštelpa	Nedzīvojamā ārtelpa		
4	1	Kāpņu telpa	23.4		3.40	
4	2	Klase	58.2		3.40	
4	3	Palīgtelpa	12.7		3.40	
4	4	Klase	43.7		3.40	
4	5	Klase	42.1		3.40	
4	6	Klase	36.8		3.40	
4	7	Palīgtelpa	5.8		3.40	
4	8	Klase	43.6		3.40	
4	9	Kāpņu telpa	27.5		3.40	
4	10	Klase	41.5		3.40	
4	11	Palīgtelpa	9.7		3.40	
4	12	Gaitenis	116.3		3.40	
Kopā			461.3	0.0		
Nedzīvojamo telpu platība						461.3

Telpu grupas numurs		AdreSES numurs	Telpu grupas lietošanas veids			
005		1263	Izglītības telpu grupa			
Stāvs	Telpas numurs	Telpas nosaukums	Telpas platība		Telpas augstums	Patvaļīgās būvniecības pazīme
			Nedzīvojamā iekštelpa	Nedzīvojamā ārtelpa		
-1	1	Kāpņu telpa	13.4		3.04	
-1	2	Koridors	2.1		2.67	
-1	3	Palīgtelpa	4.1		2.67	
-1	4	Palīgtelpa	36.1		2.67	
-1	5	Palīgtelpa	32.0		2.67	
-1	6	Palīgtelpa	14.4		2.67	
Kopā			102.1	0.0		
Nedzīvojamo telpu platība						102.1



Būves punkta koordinātas
Latvijas koordinātu sistēmā LKS-92

Būves punkta Nr	x	y
1	197641.11	657227.70
2	197668.27	657177.38
3	197665.55	657169.93
4	197647.05	657176.21
5	197603.23	657217.65
6		

APBŪVES PLĀNS

Zemes vienības kadastra apzīmējums

0500 034 0901

Mērogs

1:1500

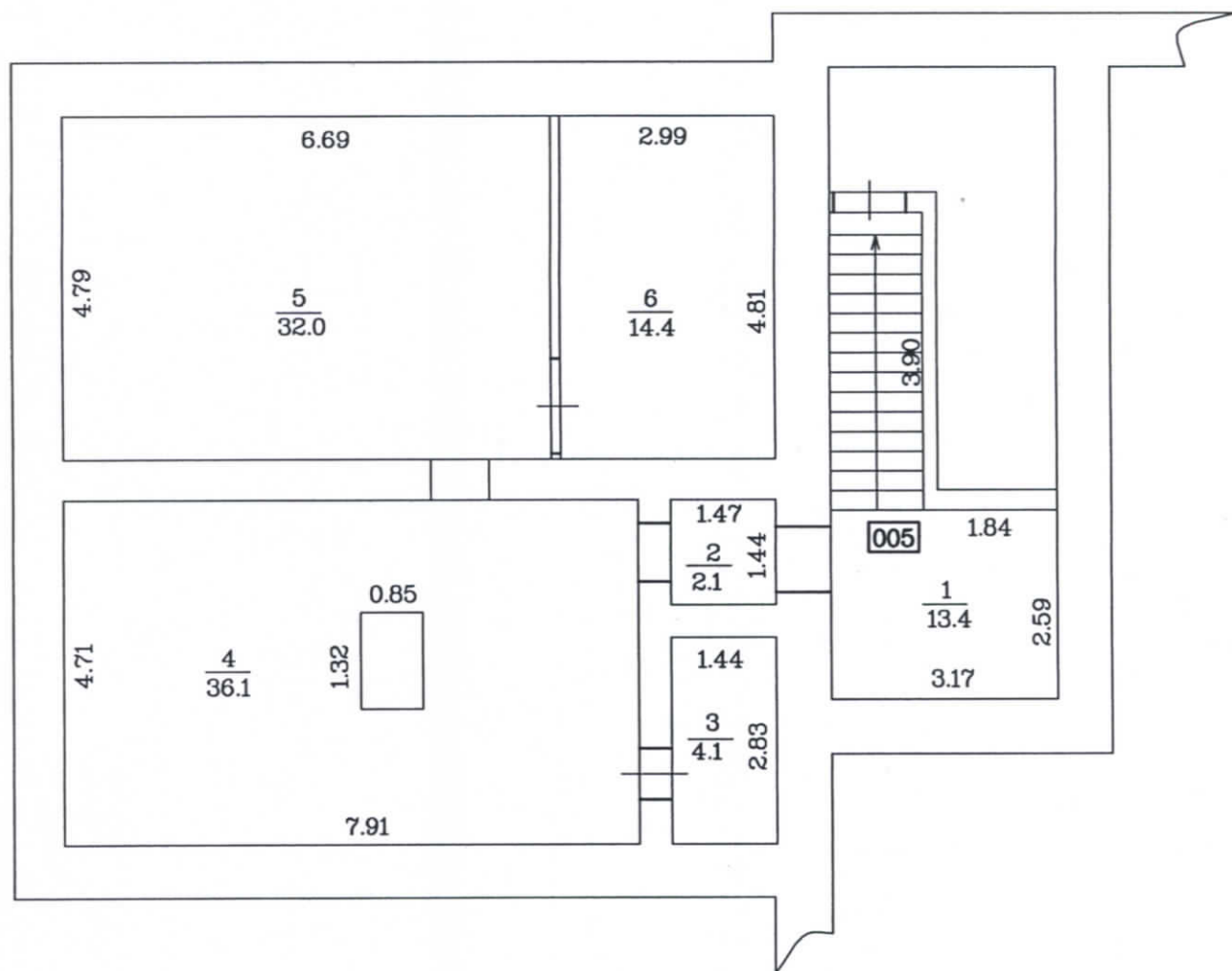
Uzņēmēja

A.Šimoneča

A.Simonova

25.04.2008

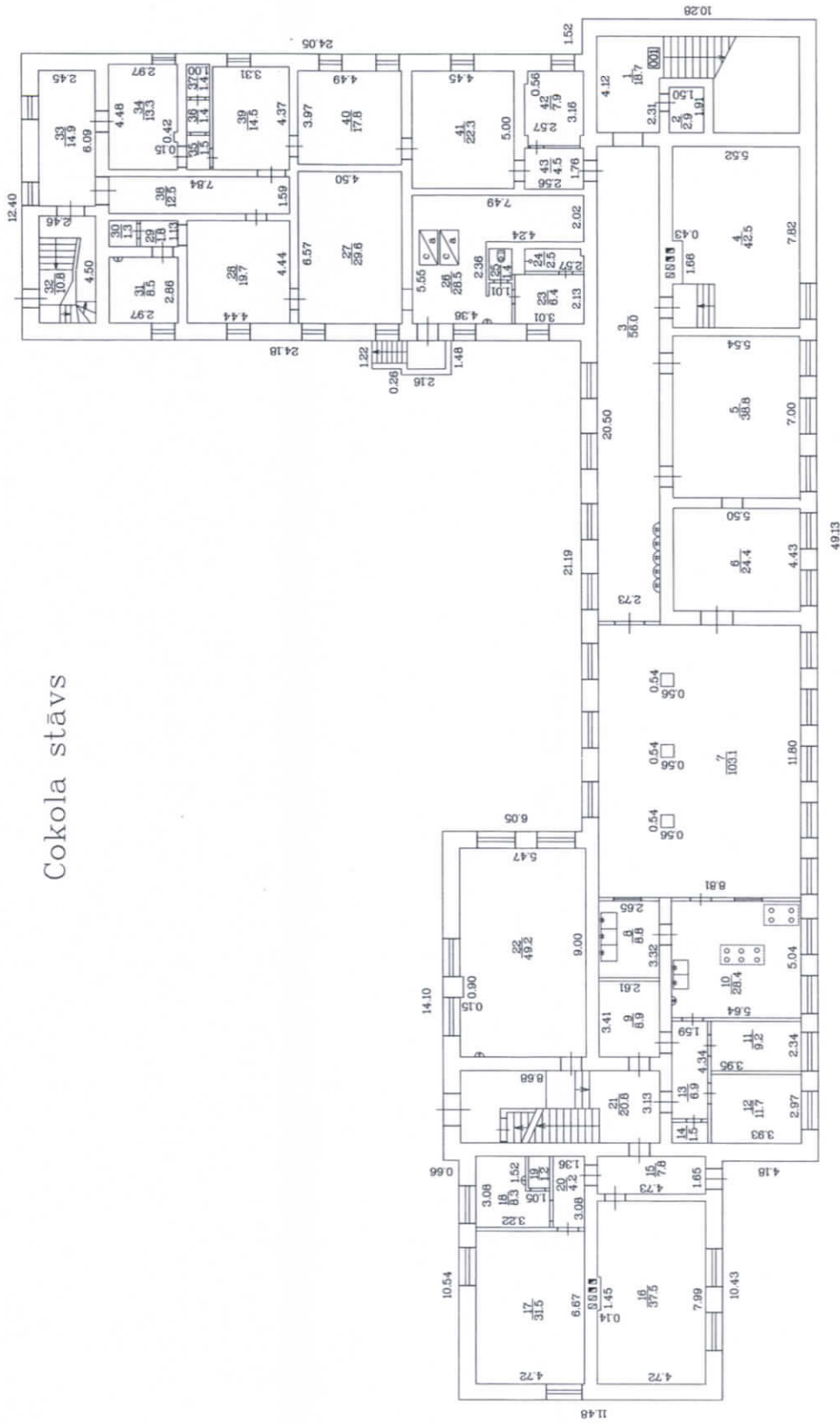
Pagrabs



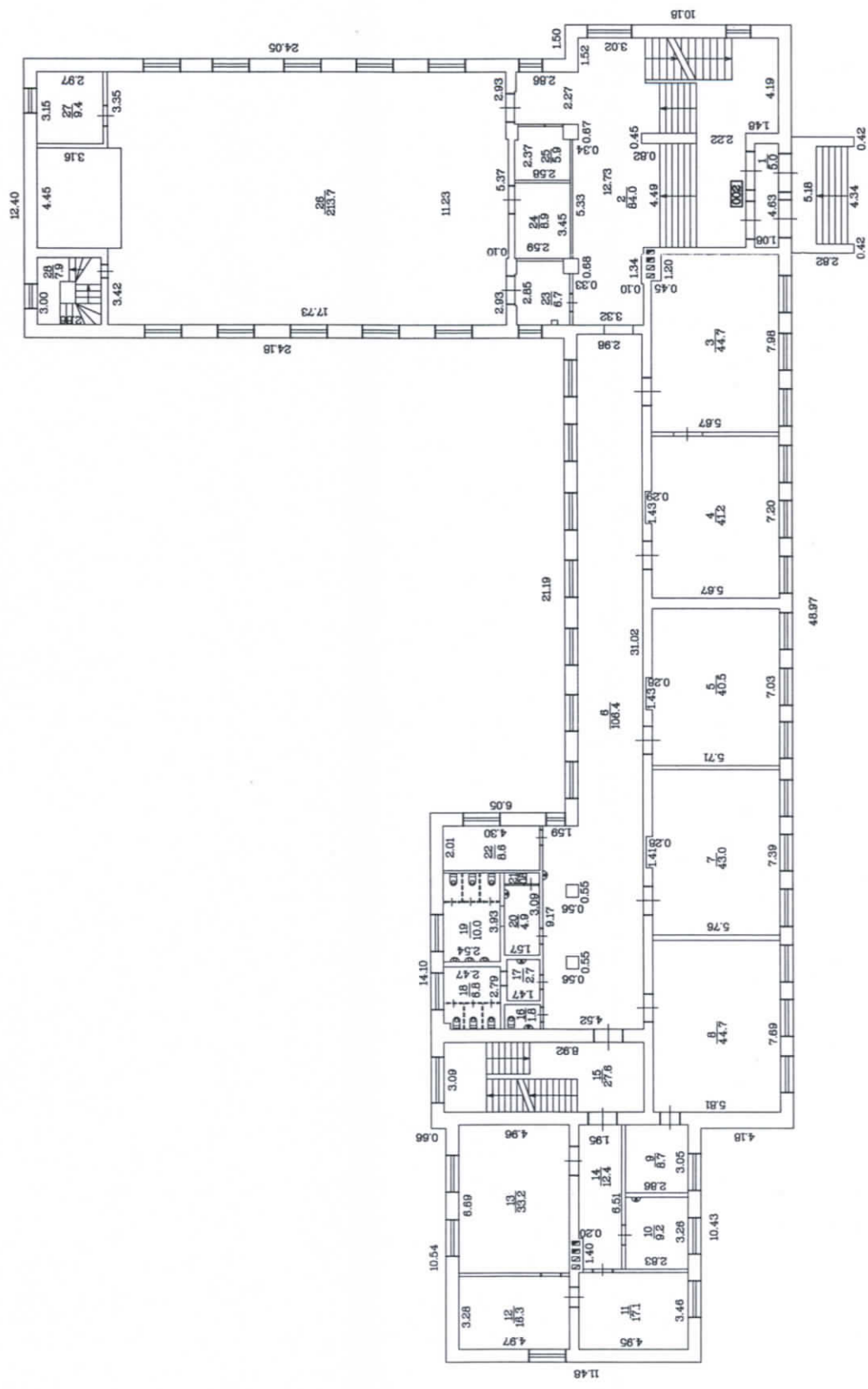
STĀVA PLĀNS

Būves kadastra apzīmējums	Stāva numurs	Stāva augstums	Mērogs
0500 034 0901 001	-1	2.73	1:100
Uzmērīja	<i>A.Simonova</i>	A.Simonova	25.04.2008

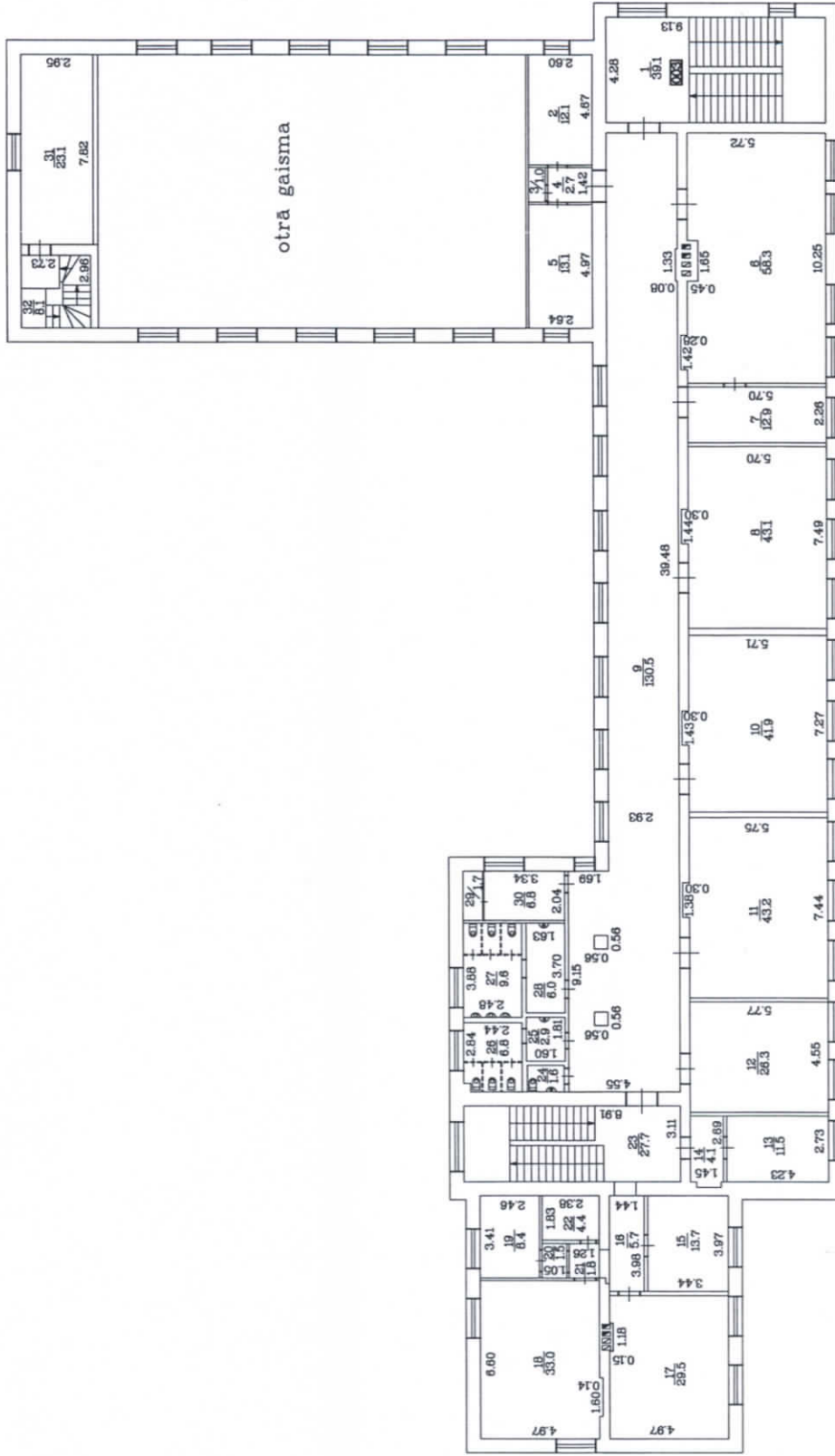
Cokola stāvs



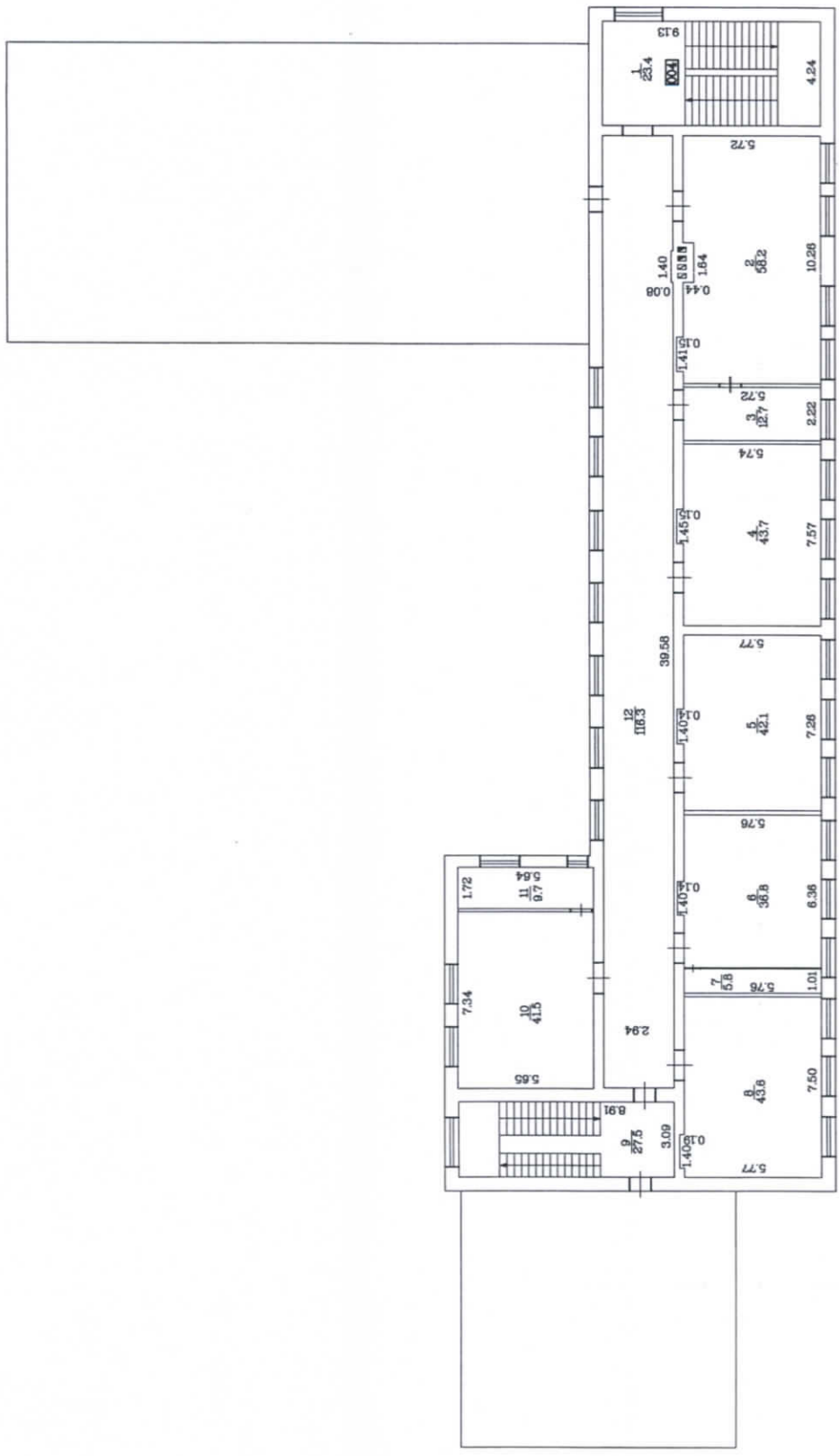
STĀVA PLĀNS			
Būves kadastra apzīmējums	Stāva numurs	Stāva augstums	Mērogs
0500 034 0901 001	1	2.71	1:200
Uzmērītāja	<i>A.Simonova</i>	A.Simonova	25.04.2008



STĀVA PLĀNS			
Būves kadastra apzīmējums	Stāva numurs	Stāva augstums	Mērogs
0500 034 0901 001	2	3.31	1:200
Uzmērtāja	A.Simonova		25.04.2008



STĀVA PLĀNS			
Būves kadastra apzīmējums	Stāva numurs	Stāva augstums	Mērogs
0500 034 0901 001	3	2.98	1:200
Uzmērtāja	A.Simonova		25.04.2008



STĀVA PLĀNS			
Būves kadastra apzīmējums	Stāva numurs	Stāva augstums	Mērogs
0500 034 0901 001	4	3.40	1:200
Uzmērītāja	<i>A.Simonova</i>	A.Simonova	25.04.2008