

LR VZD DIENVIDLATGALES REĢIONĀLĀ NODAĻA

BŪVES
TEHNISKĀS INVENTARIZĀCIJAS LIETANumurs: 05000012909001-01Lapu skaits: 20

BŪVES KADASTRA APZĪMĒJUMS

05000012909001administratīvā ēka

(Būves nosaukums)

ADRESE:

Daugavpils
Saules iela 5
LV-5401

1940. g.

Tehniskās inventarizācijas darbu izpildītāji: Regīna Slavinska

Izpildes datums: 24/07/2000

Tehniskās inventarizācijas darbu pārbaudītājs: Valentīna Kiseļova

Pārbaudes datums: 26/07/2000

LR VZD reģionālās nodaļas vadītājs

M. Pētins

(Vārds, Uzvārds)

(paraksts)

Datums: 2000 . gada "27." jūlijā02.08.2000
Furzeņš

BŪVES TEHNISKĀS INVENTARIZĀCIJAS LIETA

INFORMĀCIJA PAR PASŪTĪJUMU

1. Tehniskās inventarizācijas lietas numurs: 05000012909001-01
 2. Būves nosaukums: administratīvā ēka
 3. Būves kadastra apzīmējums: 05000012909001
 4. Būves adrese: Daugavpils Saules iela 5
 5. Pēdējās apsekošanas datums: 05/07/2000
 6. Tehniskās inventarizācijas pasūtītāji: Daugavpils Municipālais DSU
 7. Pasūtījuma pieņemšanas datums: 04/04/2000
 8. Tehniskās inventarizācijas darbu izpildītāji: Regīna Slavinska
 9. Izpildes datums: 24/07/2000
 10. Tehniskās inventarizācijas darbu pārbaudītājs: Valentīna Kiseļova
 11. Pārbaudes datums: 26/07/2000
 12. Iesniegtie dokumenti:
Pasūtījuma pieteikums
Nr. 23/19*05 04/04/2000 NĪVB
 13. Tehniskās inventarizācijas veids: Būves pilna atkārtotā tehniskā inventarizācija
 14. Pasūtījuma izpildes termiņš (d.d.): 22
 15. Pasūtījuma pieņēmējs: Aleksejs Nikolajevs
-

INFORMĀCIJA PAR BŪVI

16. Būves galvenais izmantošanas veids: 1220 Biroju ēkas

17. Būves ģeokods:

18. Būves tips: 12200403

19. Būves kapitalitātes grupa: III grupa

20. Būves ārsienu materiāls: 01 Ķieģeļu mūris

21. Būves stāvu skaits:

21.1. Virszemes: 2

21.2. Pazemes:

22. Eksploatācijas uzsākšanas gads: 1940

23. Eksploatācijā pieņemšanas gads:

24. Būves konstruktīvā elementa apraksts:

24.1. Būves pamati Laukakmeņu mūris

24.2. Būves ār sienas Ķieģeļu mūris

24.3. Būves pārsegumi Koks

24.4. Būves jumts Azbestcimenta loksnes

nevienmērīgas nosešanās plaisas
daudzās vietās vērojams sienu
mitrums
griestu apmetumā daudz plaisu
materiāls vidējas kvalitātes

25. Būves fiziskais nolietojums (%): 40

26. Būves apbūves laukums (kv.m.): 354

27. Būvtilpums (kub.m.): 2938

28. Būves kopējā platība (kv.m.): 524.7

29. Būves lietderībā platība (kv.m.): 524.7

29.1. Dzīvokļu platība (kv.m.): 0

29.2. Nedzīvojamo telpu platība (kv.m.): 524.7

30. Telpu grupu skaits būvē: 1

31. Dzīvokļu skaits būvē:

32. Labiekārtojums:

32. 1. Centrālā apkure

32. 4. Elektroapgāde

32. 5. Aukstā ūdens apgāde

32. 6. Karstā ūdens apgāde

32. 8. Kanalizācija

32. 9. Tualetes telpa

2

33. Patvaļīgās būvniecības pazīmes: - Nav

BŪVES EKSPLIKĀCIJA

Būves kopējā platība (kv. m.): 524.7

Būves lietderīgā platība (kv. m.): 524.7

Dzīvokļu kopējā platība (kv. m.): 0

Dzīvokļu platība (kv. m.): 0

Dzīvojamā platība (kv. m.): 0

Dzīvokļu palīgtelpu platība (kv. m.): 0
 Dzīvokļu ārtelpu platība (kv. m.): 0
 Nedzīvojamo telpu platība (kv. m.): 524.7
 Nedzīvojamo iekštelpu platība (kv. m.): 524.7
 Nedzīvojamo ārtelpu platība (kv. m.): 0
 Būves koplietošanas palīgtelpu platība (kv. m.): 0
 Koplietošanas iekštelpu platība (kv. m.): 0
 Koplietošanas ārtelpu platība (kv. m.): 0

001 telpu grupas kopējā platība (kv. m.): 524.7

Stāvs: 1

Telpu grupas numurs: 001

Telpu grupas adreses numurs:

Telpu grupas izmantošanas veids: 1220 Biroja telpu grupa

Telpas numurs	Telpas nosaukums	Telpas veids	Telpas platība (kv.m.)	Telpas augstums (m)	Patvaliģas būvniecības pazīme
1	kabinets	Nedzīvojamā iekštelpa	34.6	3.83	
2	kabinets	Nedzīvojamā iekštelpa	23.9	3.83	
3	kabinets	Nedzīvojamā iekštelpa	16.5	3.83	
4	kabinets	Nedzīvojamā iekštelpa	16.6	3.83	
5	kabinets	Nedzīvojamā iekštelpa	24.1	3.83	
6	palīgtelpa	Nedzīvojamā iekštelpa	6.7	3.83	
7	kabinets	Nedzīvojamā iekštelpa	14.5	3.83	
8	tamburs	Nedzīvojamā iekštelpa	2.3	3.83	
9	kāpņu telpa	Nedzīvojamā iekštelpa	14.4	3.83	
10	gaitenis	Nedzīvojamā iekštelpa	4.1	3.83	
11	gaitenis	Nedzīvojamā iekštelpa	11	3.83	
12	gaitenis	Nedzīvojamā iekštelpa	33.7	3.83	
13	pieliekamais	Nedzīvojamā iekštelpa	.7	3.83	
14	tualete	Nedzīvojamā iekštelpa	1	3.83	
15	mazgāšanas telpa	Nedzīvojamā iekštelpa	.9	3.83	
16	pieliekamais	Nedzīvojamā iekštelpa	1	3.83	
17	gaitenis	Nedzīvojamā iekštelpa	2.9	3.83	
18	pieliekamais	Nedzīvojamā iekštelpa	4.4	3.83	
19	gaitenis	Nedzīvojamā iekštelpa	17.8	3.83	
20	dienesta telpa	Nedzīvojamā iekštelpa	7.8	3.83	
21	gaitenis	Nedzīvojamā iekštelpa	8.4	3.83	
22	elektrosadales telpa	Nedzīvojamā iekštelpa	1.3	3.83	

23	kabinets	Nedzīvojamā iekštelpa	10.1	3.87	
24	kāpņu telpa	Nedzīvojamā iekštelpa	15.8	3.87	
25	gaitenis	Nedzīvojamā iekštelpa	24.9	3.87	
26	kabinets	Nedzīvojamā iekštelpa	8.2	3.87	
27	kabinets	Nedzīvojamā iekštelpa	14.7	3.87	
28	gaitenis	Nedzīvojamā iekštelpa	10.8	3.87	
29	kabinets	Nedzīvojamā iekštelpa	23.3	3.87	
30	kabinets	Nedzīvojamā iekštelpa	17	3.87	
31	kabinets	Nedzīvojamā iekštelpa	32.6	3.87	
32	kabinets	Nedzīvojamā iekštelpa	19.7	3.87	
33	kabinets	Nedzīvojamā iekštelpa	17.3	3.87	
34	kāpņu telpa	Nedzīvojamā iekštelpa	22.2	3.87	
35	gaitenis	Nedzīvojamā iekštelpa	7.3	3.87	
36	gaitenis	Nedzīvojamā iekštelpa	41.8	3.87	
37	tualete	Nedzīvojamā iekštelpa	.9	3.87	
38	mazgāšanas telpa	Nedzīvojamā iekštelpa	.9	3.87	
39	pieliekamais	Nedzīvojamā iekštelpa	.9	3.87	
40	pieliekamais	Nedzīvojamā iekštelpa	3.6	3.87	
41	gaitenis	Nedzīvojamā iekštelpa	4.1	3.87	

INFORMĀCIJA PAR 1 STĀVU UN TĀ EKSPLIKĀCIJA

Telpu grupu skaits stāvā: 1

Dzīvokļu skaits stāvā: 0

Stāva kopējā platība (kv. m.): 248.6

Stāva lietderīgā platība (kv. m.): 248.6

Dzīvokļu kopējā platība (kv. m.):

Dzīvokļu platība (kv. m.):

Dzīvojamā platība (kv. m.):

Dzīvokļu paligtelpu platība (kv. m.):

Dzīvokļu ārtelpu platība (kv. m.):

Nedzīvojamo telpu platība (kv. m.): 248.6

Nedzīvojamo iekštelpu platība (kv. m.): 248.6

Nedzīvojamo ārtelpu platība (kv. m.):

Stāva koplietošanas paligtelpu platība (kv. m.):

Koplietošanas iekštelpu platība (kv. m.):

Koplietošanas ārtelpu platība (kv. m.):

Telpu grupas numurs: 001

Telpu grupas adreses numurs:

Telpu grupas izmantošanas veids: 1220 Biroja telpu grupa

Telpas numurs	Telpas nosaukums	Telpas veids	Telpas platība (kv.m.)	Telpas augstums (m)	Patvaļīgās būvniecības pazīme
1	kabinets	Nedzīvojamā iekštelpa	34.6	3.83	
2	kabinets	Nedzīvojamā iekštelpa	23.9	3.83	
3	kabinets	Nedzīvojamā iekštelpa	16.5	3.83	
4	kabinets	Nedzīvojamā iekštelpa	16.6	3.83	
5	kabinets	Nedzīvojamā iekštelpa	24.1	3.83	
6	palīgtelpa	Nedzīvojamā iekštelpa	6.7	3.83	
7	kabinets	Nedzīvojamā iekštelpa	14.5	3.83	
8	tamburs	Nedzīvojamā iekštelpa	2.3	3.83	
9	kāpņu telpa	Nedzīvojamā iekštelpa	14.4	3.83	
10	gaitenis	Nedzīvojamā iekštelpa	4.1	3.83	
11	gaitenis	Nedzīvojamā iekštelpa	11	3.83	
12	gaitenis	Nedzīvojamā iekštelpa	33.7	3.83	
13	pieliekamais	Nedzīvojamā iekštelpa	.7	3.83	
14	tualete	Nedzīvojamā iekštelpa	1	3.83	
15	mazgāšanas telpa	Nedzīvojamā iekštelpa	.9	3.83	
16	pieliekamais	Nedzīvojamā iekštelpa	1	3.83	
17	gaitenis	Nedzīvojamā iekštelpa	2.9	3.83	
18	pieliekamais	Nedzīvojamā iekštelpa	4.4	3.83	
19	gaitenis	Nedzīvojamā iekštelpa	17.8	3.83	
20	dienesta telpa	Nedzīvojamā iekštelpa	7.8	3.83	
21	gaitenis	Nedzīvojamā iekštelpa	8.4	3.83	
22	elektrosadales telpa	Nedzīvojamā iekštelpa	1.3	3.83	

INFORMĀCIJA PAR 2 STĀVU UN TĀ EKSPLIKĀCIJA

Telpu grupu skaits stāvā: 1

Dzīvokļu skaits stāvā: 0

Stāva kopējā platība (kv. m.): 276.1

Stāva lietderīgā platība (kv. m.): 276.1

Dzīvokļu kopējā platība (kv. m.):

Dzīvokļu platība (kv. m.):

Dzīvojamā platība (kv. m.):

Dzīvokļu palīgtelpu platība (kv. m.):

Dzīvokļu ārtelpu platība (kv. m.):

Nedzīvojamo telpu platība (kv. m.): 276.1

Nedzīvojamo iekštelpu platība (kv. m.): 276.1

Nedzīvojamo ārtelpu platība (kv. m.):

Stāva koplietošanas palīgtelpu platība (kv. m.):

Koplietošanas iekštelpu platība (kv. m.):

Koplietošanas ārtelpu platība (kv. m.):

Telpu grupas numurs: 001

Telpu grupas adreses numurs:

Telpu grupas izmantošanas veids: 1220 Biroja telpu grupa

Telpas numurs	Telpas nosaukums	Telpas veids	Telpas platība (kv.m.)	Telpas augstums (m)	Patvaļīgas būvniecības pazīme
23	kabinets	Nedzīvojamā iekštelpa	10.1	3.87	
24	kāpņu telpa	Nedzīvojamā iekštelpa	15.8	3.87	
25	gaitenis	Nedzīvojamā iekštelpa	24.9	3.87	
26	kabinets	Nedzīvojamā iekštelpa	8.2	3.87	
27	kabinets	Nedzīvojamā iekštelpa	14.7	3.87	
28	gaitenis	Nedzīvojamā iekštelpa	10.8	3.87	
29	kabinets	Nedzīvojamā iekštelpa	23.3	3.87	
30	kabinets	Nedzīvojamā iekštelpa	17	3.87	
31	kabinets	Nedzīvojamā iekštelpa	32.6	3.87	
32	kabinets	Nedzīvojamā iekštelpa	19.7	3.87	
33	kabinets	Nedzīvojamā iekštelpa	17.3	3.87	
34	kāpņu telpa	Nedzīvojamā iekštelpa	22.2	3.87	
35	gaitenis	Nedzīvojamā iekštelpa	7.3	3.87	
36	gaitenis	Nedzīvojamā iekštelpa	41.8	3.87	
37	tualete	Nedzīvojamā iekštelpa	.9	3.87	
38	mazgāšanas telpa	Nedzīvojamā iekštelpa	.9	3.87	
39	pieliekamais	Nedzīvojamā iekštelpa	.9	3.87	
40	pieliekamais	Nedzīvojamā iekštelpa	3.6	3.87	
41	gaitenis	Nedzīvojamā iekštelpa	4.1	3.87	

INVENTARIZĀCIJAS VĒRTĪBAS APRĒĶINA PROTOKOLS

Būves kadastra apzīmējums: 05000012909001

Būves adrese: Daugavpils, Saules iela 5 LV-5401

Inventarizācijas lietas numurs: 05000012909001-01

Būves galvenais izmantošanas veids (kods): 1220

Būves nosaukums: administratīvā ēka

Būves tehniskie rādītāji: būves stāvu skaits = 2, būvtilpums = 2938 kub.m. , kopējā platība = 524.7 kv.m. ,
apbūves laukums = 354 kv.m. , kapitalitātes grupa = III grupa

Būves konstruktīvo elementu raksturojums:

Būves pamati:	<u>Laukakmeņu mūris</u>	<u>nevienmērīgas nosešanās plaisas</u>
Būves ārsienas:	<u>Kieģeļu mūris</u>	<u>daudzās vietās vērojams sienu mitrums</u>
Būves pārsegumi:	<u>Koks</u>	<u>griestu apmetumā daudz plaisu</u>
Būves jumts:	<u>Azbestcements loksnes</u>	<u>materiāls vidējas kvalitātes</u>

Nosaukums	N.p.k.	Ieraksts
Būvju vienību cenu krājuma numurs; tabulas apzīmējums; ailes apzīmējums tabulā	1	28.1; 43; i
Mērvienība	2	m3
Vienību daudzums	3	2938
Kopējā platība (m ²)	4	524.7
Būves vienības bāzes vērtība (Ls)	5	23.44
Būves bāzes vērtība (Ls)	6	68867
Ks		
Fiziskā stāvokļa koeficients	7	0.60
Kg		
Ģeogrāfiskās novietnes koeficients (0.2 - 1.0)	8	0.55
Kiv		
Būves izmantošanas veida korekcijas koeficients	9	0.84
KI		
Attāluma līdz tuvākai pilsētai koeficients (0.30 - 0.95)	10	1.0
K -	11	1.0
Būves inventarizācijas vērtība (Ls)	12	19090
Būves vienības inventarizācijas vērtība (Ls)	13	6.5
Būves kopējās platības 1m ² vērtība (Ls)	14	36.38

Vērtēšanas datums: 24/07/2000

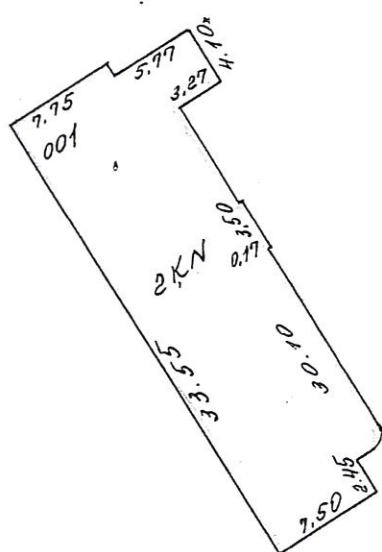
Izpildīja: Regīna Slavinska

Paraksts: *Slavinska*

Pārbaudīja: V. Kislova

Paraksts: *Kislova*

BŪVES NOVIETNES SHĒMA



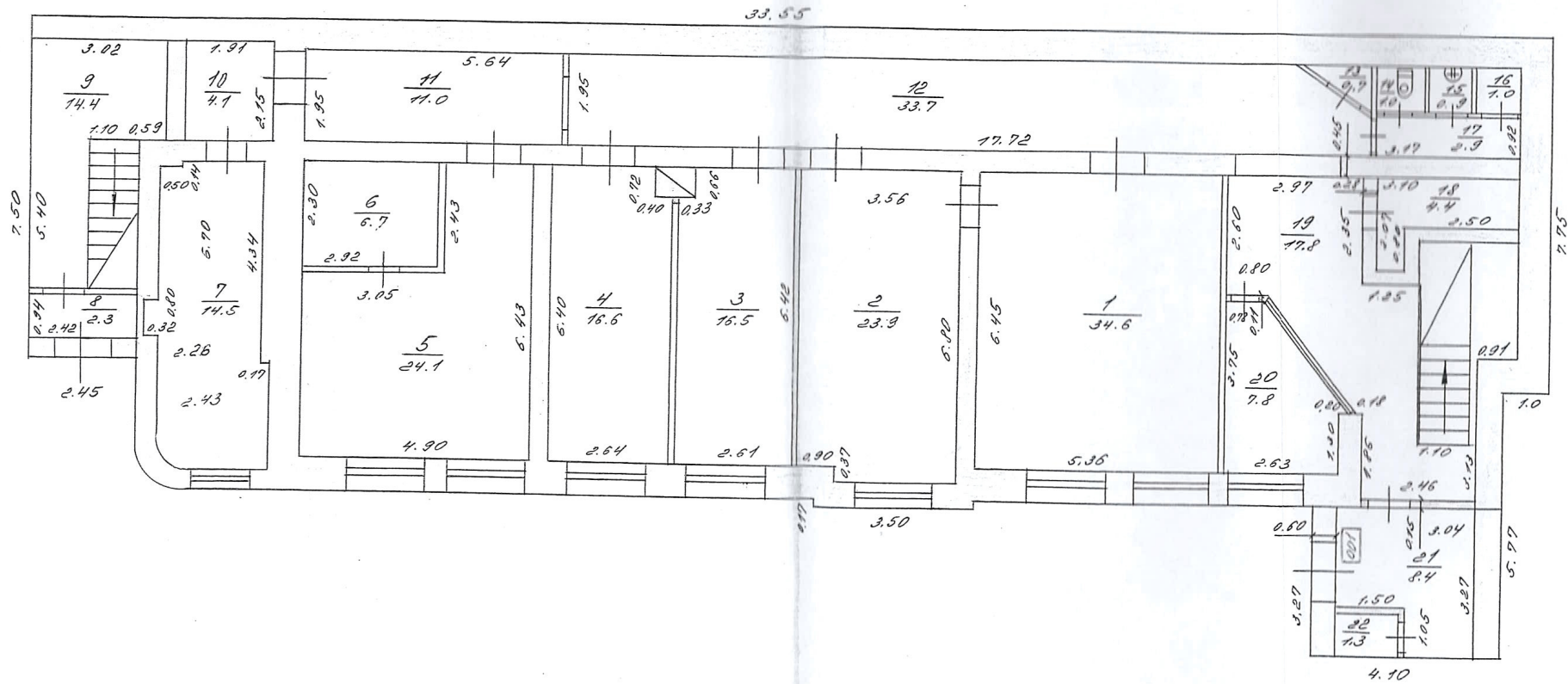
Saulis iela

Būves kadastra apzīmējums: 0500 | 001 | 2909 | 001

Mērogs 1:500

BŪVES 1. STĀVA PLĀNS SHĒMA

$k_1 = 3.79$
 $k_2 = 3.87$



Būves kadastra apzīmējums: 0500 | 001 | 2909 | 001

$h_1 = 3.56$
 $h_2 = 4.17$

