

LATVIJAS REPUBLIKAS VALSTS ZEMES DIENESTS
DIENVIDLATGALES REĢIONĀLĀ NODAĻA

**BŪVES
KADASTRĀLĀS UZMĒRĪŠANAS
LIETA**

Lietas numurs	05000052707001-02
Lapu skaits	28
Kadastra apzīmējums	05000052707001
Nosaukums	Skola
Adrese	Valkas iela 4A, Daugavpils

Atzīme par atsavināšanas aizliegumu vai apgrūtinājumu		
(pamatojums)	(paraksts)	(Vārds, Uzvārds)

Atzīme par reģistrāciju Nekustamā īpašuma valsts kadastra informācijas sistēmā



Kadastrālās uzmērīšanas izpildītāji:

Jeļena Sedoja
Anna Sevostjanova

Izpildes datums: 19.05.2008

(paraksts)

Kadastrālās uzmērīšanas darba pārbaudītājs:

Valentīna Kiseļova

Pārbaudes datums: 19.05.2008

(paraksts)

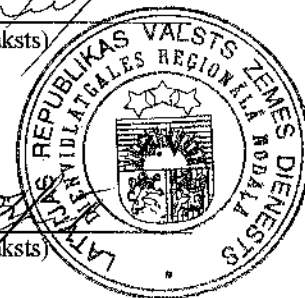
Reģionālās nodaļas vadītājs (pilnvarotā persona):

Daugavpils biroja vadītāja
vietniece (būvju kadastrālās
uzmērīšanas jautājumos)

O. Zikīne
(Vārds, Uzvārds)

(paraksts)

Datums: _____ .gada _____ 21 05 2008



INFORMĀCIJA PAR PASŪTĪJUMU

Kadastrālās uzmērīšanas pasūtītāji: Daugavpils pilsētas pašvaldība

Iesniegtie dokumenti:

22.04.2008. Nr.149632, VZD Dienvidlatgales reģionālā nodaļa, Cita veida dokuments

19.05.2008. Daugavpils pilsētas dome pilsētplānošanas un būvniecības departaments,
Projekta dokumentācija

INFORMĀCIJA PAR BŪVI

Pamatinformācija	
Nosaukums	Skola
Galvenais lietošanas veids	1263 Skolas, universitātes un zinātniskās pētniecības ēkas
Kapitalitātes grupa	II
Virszemes stāvu skaits	5
Pazemes stāvu skaits	0
Telpu grupu skaits	6
Dzīvokļu skaits	0
Ekspluatācijas uzsākšanas gads	1978
Ekspluatācijā pieņemšanas gads	
Patvalīgās būvniecības pazīmes	NAV
Fiziskais nolietojums	25
Apsekošanas datums	28.04.2008

Konstrukīvie elementi		
Konstrukтивais elements	Materialāls	Apraksts
Pamati	Dzelzsbetons	cokolā senas nenožīmīgas plaisas un novirzes. Nevienmērīgas nosēšanās turpināšanās pazīmes nav novērotas.
Ārsienas	Vieglbetons	nenozīmīgs fasādes horizontālo līniju ieliekums. Noviržu no vertikāles nav.
Pārsegumi	Dzelzsbetons	ieliekumu nav. Griestu apmetumā neievērojamas plaisas.
Jumts	Gumijotie lokšņu materiāli/ ruberoīds	jumta segums bez bojājumiem.

Tehniskie rādītāji		
Veids	Apjoms (mērvienība)	Nosaukums
Apbūves laukums	3805.2 apbūves laukuma kv.m.	
Būvtilpums	37457 kub.m.	

Labiekārtojumi		
Veids	Apjoms (skaits)	Apraksts
Centrālā apkure		Apkure no centralizēta

Veids	Apjoms (skaits)	Apraksts
		siltumapgādes objekta ārpus īpašuma
Elektroapgāde		Zemsprieguma, trīsfāzu
Aukstā ūdens apgāde		No apdzīvotas vietas tīkla
Karstā ūdens apgāde		No centralizēta siltā ūdens piegādes avota īpašuma sastāvā ar kurināmo - dabasgāzi
Kanalizācija		Saimniecības-fekālā kanalizācija apdzīvotas vietas /cita īpašuma/ kanalizācijas tīklā
Tualetes telpa	18	
Vannas (dušas) telpa	3	
Kravas lifts	1	

BŪVES EKSPLIKĀCIJA

Kopējā platība	10212.7
Lietderīgā platība	10212.7
Nedzīvojamo telpu platība	10212.7
Nedzīvojamo iekštelpu platība	10141.1
Nedzīvojamo ārtelpu platība	71.6

TELPU GRUPAS EKSPLIKĀCIJA

Telpu grupas numurs	Adrešes numurs	Telpu grupas nosaukums	Telpu grupas kopējā platība
001		Skola	2917.3
002		Skola	2975.0
003		Skola	2415.7
004		Skola	1685.5
005		Skola	159.3
006		Skola	59.9

Telpu grupas numurs	Adrešes numurs	Telpu grupas lietošanas veids				
001		1263	Izglītības telpu grupa			
Stāvs	Telpas numurs	Telpas nosaukums	Telpas platība		Telpas augstums	Patvaļīgas būvniecības pazīme
			Nedzīvojama iekštelpa	Nedzīvojama ārtelpa		
1	1	Saldētava	11.5		2.47	
1	2	Saldētava	13.0		2.47	

Stāvs	Telpas numurs	Telpas nosaukums	Telpas platība		Telpas augstums	Patvaļīgas būvniecības pazīme
			Nedzīvojamā iekštelpa	Nedzīvojamā ārtelpa		
1	3	Koridors	6.1		2.47	
1	4	Palīgtelpa	2.3		2.47	
1	5	Pieliekamais	35.6		2.62	
1	6	Pieliekamais	18.0		2.63	
1	7	Koridors	43.8		2.60	
1	8	Lifts	1.0		5.80	
1	9	Palīgtelpa	13.0		2.53	
1	10	Palīgtelpa	18.3		2.60	
1	11	Palīgtelpa	8.7		2.60	
1	12	Elektrosadales telpa	9.3		2.60	
1	13	Pieliekamais	12.5		2.56	
1	14	Pieliekamais	10.7		2.56	
1	15	Pieliekamais	26.0		2.56	
1	16	Kabinets	34.0		2.58	
1	17	Koridors	7.8		2.58	
1	18	Ventilācijas telpa	104.8		2.61	
1	19	Ventilācijas telpa	20.3		2.58	
1	20	Ventilācijas telpa	1.8		2.58	
1	21	Siltummezgls	13.6		2.63	
1	22	Palīgtelpa	28.6		2.60	
1	23	Palīgtelpa	17.6		2.54	
1	24	Koridors ar kāpņu telpu	127.7		2.62	
1	25	Koridors	3.5		2.62	
1	26	Koridors	42.9		2.58	
1	27	Šautuve	267.7		2.58	
1	28	Koridors	41.1		2.61	
1	29	Noliktava	12.2		2.56	
1	30	Klase	17.7		2.56	
1	31	Koridors	4.6		2.56	
1	32	Palīgtelpa	17.6		2.56	
1	33	Klase	35.8		2.61	
1	34	Ģērbtuve	17.9		2.59	
1	35	Pieliekamais	12.3		2.59	
1	36	Dienesta telpa	24.3		2.60	
1	37	Koridors	4.1		2.39	
1	38	Sporta zāle	22.9		2.63	
1	39	Sporta zāle	12.2		2.63	
1	40	Sporta zāle	50.9		2.63	

Stavs	Telpas numurs	Telpas nosaukums	Telpas platība		Telpas augstums	Patvalīgās būvniecības pazīme
			Nedzīvojamā iekštelpa	Nedzīvojamā ārtelpa		
1	41	Palīgtelpa	5.2		2.62	
1	42	Ģērbtuve	27.5		2.62	
1	43	Ģērbtuve	21.8		2.62	
1	44	Muzejs	12.1		2.62	
1	45	Palīgtelpa	52.6		2.58	
1	46	Pieliekamais	4.0		2.58	
1	47	Pieliekamais	4.0		2.58	
1	48	Pieliekamais	4.0		2.58	
1	49	Pieliekamais	3.9		2.58	
1	50	Koridors	4.5		2.58	
1	51	Elektrosadales telpa	22.7		2.58	
1	52	Koridors ar kāpņu telpu	104.4		2.52	
1	53	Koridors ar kāpņu telpu	206.9		2.56	
1	54	Palīgtelpa	36.7		2.57	
1	55	Palīgtelpa	16.7		2.57	
1	56	Pieliekamais	17.8		2.57	
1	57	Pieliekamais	16.3		2.57	
1	58	Kabinets	17.9		2.60	
1	59	Palīgtelpa	17.0		2.58	
1	60	Klase	72.0		2.61	
1	61	Koridors	1.7		2.61	
1	62	Koridors	1.6		2.61	
1	63	Kāpņu telpa	10.1		2.61	
1	64	Garāža	72.0		3.05	
1	65	Koridors	30.1		2.61	
1	66	Ventilācijas telpa	4.8		2.72	
1	67	Ventilācijas telpa	78.0		2.72	
1	68	Ventilācijas telpa	9.7		2.72	
1	69	Ventilācijas telpa	4.4		2.72	
1	70	Koridors	37.8		2.61	
1	71	Palīgtelpa	14.8		2.56	
1	72	Pieliekamais	45.2		2.56	
1	73	Garderobe	6.8		2.55	
1	74	Garderobe	7.6		2.55	
1	75	Garderobe	7.6		2.55	
1	76	Garderobe	7.7		2.55	
1	77	Garderobe	7.6		2.55	
1	78	Garderobe	7.6		2.55	

Stāvs	Telpas numurs	Telpas nosaukums	Telpas platība		Telpas augstums	Patvalīgās būvniecības pazīme
			Nedzīvojamā iekštelpa	Nedzīvojamā ārtelpa		
1	79	Garderobe	7.5		2.55	
1	80	Garderobe	7.3		2.55	
1	81	Garderobe	7.4		2.55	
1	82	Garderobe	10.1		2.55	
1	83	Tehniskā telpa	47.1		2.68	
1	84	Siltummezgls	51.5		2.54	
1	85	Garderobe	7.3		2.55	
1	86	Garderobe	7.1		2.55	
1	87	Garderobe	7.4		2.55	
1	88	Garderobe	7.4		2.55	
1	89	Garderobe	7.5		2.55	
1	90	Garderobe	7.5		2.55	
1	91	Garderobe	7.4		2.55	
1	92	Garderobe	7.6		2.55	
1	93	Garderobe	7.5		2.55	
1	94	Garderobe	7.5		2.55	
1	95	Garderobe	8.0		2.55	
1	96	Tehniskā telpa	54.9		2.68	
1	97	Garderobe	6.9		2.55	
1	98	Garderobe	7.2		2.55	
1	99	Garderobe	6.9		2.55	
1	100	Garderobe	6.7		2.55	
1	101	Garderobe	7.1		2.55	
1	102	Garderobe	5.8		2.55	
1	103	Garderobe	6.6		2.55	
1	104	Garderobe	7.0		2.55	
1	105	Garderobe	7.0		2.55	
1	106	Garderobe	7.6		2.55	
1	107	Garderobe	7.1		2.55	
1	108	Garderobe	6.8		2.55	
1	109	Garderobe	6.6		2.55	
1	110	Garderobe	8.7		2.55	
1	111	Garderobe	5.6		2.55	
1	112	Garderobe	5.7		2.55	
1	113	Garderobe	5.0		2.55	
1	114	Garderobe	4.7		2.55	
1	115	Palīgtelpa	23.0		2.55	
1	116	Klase	74.3		2.51	

Stāvs	Telpas numurs	Telpas nosaukums	Telpas platība		Telpas augstums	Patvaļīgās būvniecības pazīme
			Nedzīvojamā iekštelpa	Nedzīvojamā ārtelpa		
1	117	Koridors	121.8		2.51	
1	118	Koridors	2.7		2.74	
1	119	Kāpņu telpa	17.1		2.51	
1	120	Ventilācijas telpa	1.7		2.65	
1	121	Ventilācijas telpa	1.7		2.65	
1	122	Ventilācijas telpa	43.4		2.65	
1	123	Tehniskā telpa	47.8		2.65	
Kopā			2917.3	0.0		
Nedzīvojamo telpu platība			2917.3			

Telpu grupas numurs	Adreses numurs	Telpu grupas lietošanas veids
002	1263	Izglītības telpu grupa

Stāvs	Telpas numurs	Telpas nosaukums	Telpas platība		Telpas augstums	Patvaļīgās būvniecības pazīme
			Nedzīvojamā iekštelpa	Nedzīvojamā ārtelpa		
2	1	Ēdnīca ar virtuvi	383.6		2.94	
2	2	Garderobe	6.1		2.94	
2	3	Dušas telpa	1.5		2.94	
2	4	Mazgāšanas telpa	1.0		2.94	
2	5	Tualete	1.0		2.94	
2	6	Koridors	5.2		2.94	
2	7	Kafejnīca	52.6		2.94	
2	8	Mazgāšanas telpa	53.0		2.94	
2	9	Koridors	20.2		2.94	
2	10	Koridors	20.2		2.16	
2	11	Kabinets	16.4		2.16	
2	12	Noliktava	16.5		2.16	
2	13	Noliktava	10.7		2.16	
2	14	Noliktava	4.9		2.16	
2	15	Sporta zāle	655.4		6.73	
2	16	Kāpņu telpa	17.6		2.60	
2	17	Dušas telpa	5.9		2.94	
2	18	Dušas telpa	8.0		2.94	
2	19	Tualete	1.3		2.94	
2	20	Tualete	1.3		2.94	

Stāvs	Telpas numurs	Telpas nosaukums	Telpas platība		Telpas augstums	Patvalīgās būvniecības pazīme
			Nedzīvojamā iekštelpa	Nedzīvojamā ārtelpa		
2	21	Mazgāšanas telpa	1.3		2.94	
2	22	Mazgāšanas telpa	1.1		2.94	
2	23	Ģērbtuve	18.8		2.94	
2	24	Ģērbtuve	15.4		2.94	
2	25	Koridors	9.6		2.95	
2	26	Vestibils ar kāpņu telpu	122.7		2.95	
2	27	Dienesta telpa	3.1		2.00	
2	28	Vestibils ar koridoru	230.1		2.95	
2	29	Mazgāšanas telpa	3.5		2.95	
2	30	Tualete	10.8		2.95	
2	31	Tualete	0.9		2.95	
2	32	Tualete	11.5		2.95	
2	33	Tualete	2.1		2.95	
2	34	Mazgāšanas telpa	3.1		2.95	
2	35	Koridors	54.1		2.95	
2	36	Klase	71.3		2.95	
2	37	Kabinets	11.9		2.95	
2	38	Koridors	6.0		2.95	
2	39	Klase	73.8		2.95	
2	40	Kāpņu telpa	17.8		2.95	
2	41	Kabinets	17.0		2.99	
2	42	Klase	54.8		2.97	
2	43	Kabinets	16.9		2.95	
2	44	Klase	55.1		2.95	
2	45	Kabinets	13.2		2.91	
2	46	Pieliekamais	2.8		2.95	
2	47	Koridors	4.6		2.95	
2	48	Kabinets	19.4		2.95	
2	49	Kabinets	21.5		2.96	
2	50	Kabinets	13.5		2.96	
2	51	Klase	56.6		2.95	
2	52	Klase	57.2		2.95	
2	53	Klase	58.3		2.95	
2	54	Klase	56.8		2.95	
2	55	Medicīnas kabinets	18.5		2.95	
2	56	Zobu ārsta kabinets	22.0		2.95	
2	57	Koridors	125.9		2.95	

Stāvs	Telpas numurs	Telpas nosaukums	Telpas platība		Telpas augstums	Patvaļīgas būvniecības pazīme
			Nedzīvojama iekštelpa	Nedzīvojama ārtelpa		
2	58	Tualete	5.3		2.95	
2	59	Tualete	4.6		2.95	
2	60	Mazgāšanas telpa	3.9		2.95	
2	61	Mazgāšanas telpa	3.4		2.95	
2	62	Palīgtelpa	7.7		3.00	
2	63	Klase	65.9		2.97	
2	64	Kāpņu telpa	17.3		2.97	
2	65	Klase	56.4		2.95	
2	66	Klase	57.5		2.96	
2	67	Klase	58.3		2.96	
2	68	Klase	57.7		2.94	
2	69	Terase		71.6	2.75	
Kopā			2903.4	71.6		
Nedzīvojamo telpu platība						2975.0

Telpu grupas numurs	Adrešes numurs	Telpu grupas lietošanas veids				
003		1263	Izglītības telpu grupa			
Stāvs	Telpas numurs	Telpas nosaukums	Telpas platība		Telpas augstums	Patvaļīgas būvniecības pazīme
			Nedzīvojama iekštelpa	Nedzīvojama ārtelpa		
3	1	Pieliekamais	16.4		2.96	
3	2	Klase	55.9		2.96	
3	3	Kāpņu telpa	17.2		2.86	
3	4	Klase	56.5		2.96	
3	5	Klase	58.6		2.96	
3	6	Klase	58.4		2.97	
3	7	Klase	58.5		2.97	
3	8	Tualete	4.5		3.00	
3	9	Mazgātava	3.5		3.00	
3	10	Tualete	5.9		3.00	
3	11	Mazgātava	3.9		3.00	
3	12	Koridors	124.5		2.96	
3	13	Kabinets	37.3		2.96	
3	14	Kabinets	17.9		2.96	
3	15	Vestibils ar kāpņu telpu	104.9		2.94	

Stāvs	Telpas numurs	Telpas nosaukums	Telpas platība		Telpas augstums	Pārvalgās būvniecības pazīme
			Nedzīvojamā iekštelpa	Nedzīvojamā ārtelpa		
3	16	Kabinets	52.4		2.97	
3	17	Garderobe	11.1		2.96	
3	18	Mazgātava	2.0		3.00	
3	19	Tualete	2.3		3.00	
3	20	Pieliekamais	1.1		3.00	
3	21	Pieliekamais	1.1		3.00	
3	22	Mazgātava	2.6		3.00	
3	23	Mazgātava	1.7		3.00	
3	24	Tualete	2.1		3.00	
3	25	Pieliekamais	2.3		2.96	
3	26	Koridors ar balkonu	66.1		3.10	
3	27	Koridors	12.2		2.96	
3	28	Kāpņu telpa	17.6		2.86	
3	29	Palīgtelpa	4.1		2.96	
3	30	Kabinets	67.2		3.88	
3	31	Aktu zāle	373.2		4.04	
3	32	Palīgtelpa	5.1		2.72	
3	33	Palīgtelpa	13.2		2.72	
3	34	Koridors	8.5		2.86	
3	35	Kāpņu telpa	9.8		2.96	
3	36	Koridors	70.0		2.98	
3	37	Kabinets	42.0		2.96	
3	38	Kabinets	57.7		2.96	
3	39	Kabinets	58.7		2.96	
3	40	Kabinets	57.3		2.96	
3	41	Kabinets	57.2		2.96	
3	42	Kabinets	78.4		2.96	
3	43	Biblioteka	74.7		2.96	
3	44	Vestibils ar koridoru	209.1		2.94	
3	45	Mazgātava	3.5		2.77	
3	46	Tualete	12.0		2.77	
3	47	Tualete	11.5		2.77	
3	48	Tualete	2.2		2.77	
3	49	Mazgātava	2.9		2.77	
3	50	Kabinets	70.5		2.96	
3	51	Laborantu istaba	18.5		2.97	
3	52	Kabinets	73.8		2.96	

Stāvs	Telpas numurs	Telpas nosaukums	Telpas platība		Telpas augstums	Patvaļīgās būvniecības pazīme
			Nedzīvojamā iekštelpa	Nedzīvojamā ārtelpa		
3	53	Kāpņu telpa	17.6		2.86	
3	54	Koridors	55.0		2.96	
3	55	Kabinets	56.1		2.96	
3	56	Laborantu istaba	16.7		2.96	
3	57	Kabinets	72.3		2.96	
3	58	Laborantu istaba	18.4		2.97	
Kopā			2415.7	0.0		
Nedzīvojamo telpu platība			2415.7			

Telpu grupas numurs	Adreses numurs	Telpu grupas lietošanas veids
004	1263	Izglītības telpu grupa

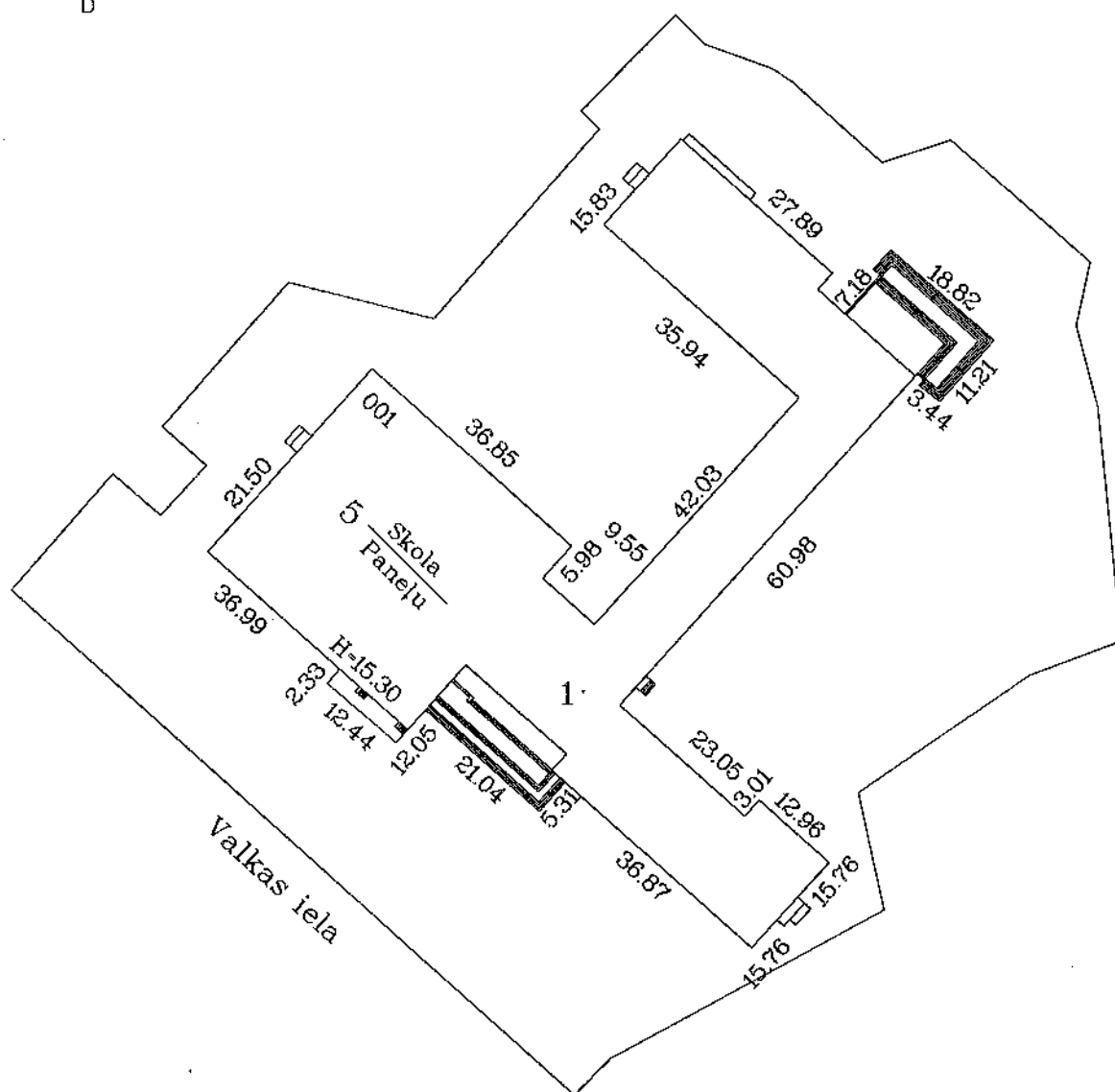
Stāvs	Telpas numurs	Telpas nosaukums	Telpas platība		Telpas augstums	Patvaļīgās būvniecības pazīme
			Nedzīvojamā iekštelpa	Nedzīvojamā ārtelpa		
4	1	Klase	73.1		2.96	
4	2	Kāpņu telpa	17.3		2.86	
4	3	Klase	56.1		2.96	
4	4	Klase	58.4		2.96	
4	5	Pieliekamais	10.1		2.96	
4	6	Klase	47.8		2.96	
4	7	Klase	58.3		2.96	
4	8	Tualete	4.5		2.74	
4	9	Mazgātava	4.0		2.74	
4	10	Tualete	5.6		2.74	
4	11	Mazgātava	3.9		2.74	
4	12	Koridors	124.4		2.97	
4	13	Kabinets	35.6		2.96	
4	14	Kabinets	18.4		2.96	
4	15	Vestibils ar kāpņu telpu	100.0		2.94	
4	16	Kabinets	43.0		2.96	
4	17	Kabinets	57.0		2.96	
4	18	Kabinets	59.2		2.96	
4	19	Kabinets	57.5		2.97	
4	20	Kabinets	57.1		2.96	
4	21	Kabinets	78.1		2.96	

Stāvs	Telpas numurs	Telpas nosaukums	Telpas platība		Telpas augstums	Parvaldības būvniecības pazīme
			Nedzīvojamā iekštelpa	Nedzīvojamā ārtelpa		
4	22	Kabinets	75.3		2.96	
4	23	Vestibils ar koridoru	209.1		3.00	
4	24	Mazgātava	3.5		2.74	
4	25	Palīgtelpa	12.3		2.74	
4	26	Mazgātava	2.9		2.74	
4	27	Tualete	2.3		2.74	
4	28	Palīgtelpa	12.0		2.74	
4	29	Klase	70.6		2.96	
4	30	Pieliekamais	18.5		2.96	
4	31	Kabinets	51.8		2.96	
4	32	Laboranta istaba	19.3		2.96	
4	33	Kāpņu telpa	17.9		2.86	
4	34	Kabinets	55.3		2.96	
4	35	Laboranta istaba	16.3		2.96	
4	36	Kabinets	75.6		2.96	
4	37	Laboranta istaba	18.5		2.96	
4	38	Koridors	54.9		3.00	
Kopā			1685.5	0.0		
Nedzīvojamo telpu platība			1685.5			

Telpu grupas numurs	Adreses numurs	Telpu grupas lietošanas veids				
005		1263	Izglītības telpu grupa			
Stāvs	Telpas numurs	Telpas nosaukums	Telpas platība		Telpas augstums	Parvaldības būvniecības pazīme
			Nedzīvojamā iekštelpa	Nedzīvojamā ārtelpa		
5	1	Tehniskā telpa	142.5		2.83	
5	2	Kāpņu telpa	16.8		2.86	
Kopā			159.3	0.0		
Nedzīvojamo telpu platība			159.3			

Telpu grupas numurs	Adreses numurs	Telpu grupas lietošanas veids				
006		1263	Izglītības telpu grupa			

Stāvs	Telpas numurs	Telpas nosaukums	Telpas platība		Telpas augstums	Parvaļģas būvniecības pazīme
			Nedzīvojamā iekštelpa	Nedzīvojamā ārtelpa		
5	1	Tehniskā telpa	59.9		2.33	
Kopā			59.9	0.0		
Nedzīvojamo telpu platība			59.9			



Būves punkta koordinātas
Latvijas koordinātu sistēmā LKS 92

Būves punkta Nr	x	y
1	195959.34	659953.14

APBŪVES PLĀNS

Zemes vienības kadastra apzīmējums

Mērogs

0500 005 2707

1:1000

Projekcija

J. Sedoja
A. Sevostjanova

19.05.2008