

**BŪVES
TEHNISKĀS INVENTARIZĀCIJAS LIETA**

Numurs: 05000111507001-01

Lapu skaits: 12

BŪVES KADASTRA APZĪMĒJUMS

05000111507001

Konditorijas cehs

(Būves nosaukums)

ADRESE: Daugavpils
Možaiska iela 39
Pasta indekss 5402

Tehniskās inventarizācijas darbu izpildītāji: Raisa Šulga

Izpildes datums: 23/07/2003

Tehniskās inventarizācijas darbu pārbaudītājs: Valentīna Kiseļova

Pārbaudes datums: 23/07/2003

LR VZD reģionālās nodaļas vadītājs

H. PUTINS

IZPILDDIREKTORS

(Vārds, Uzvārds)

(paraksts)

Datums: 2003 . gada "25"



INFORMĀCIJA PAR PASŪTĪJUMU

1. Tehniskās inventarizācijas lietas numurs: 05000111507001-01
2. Būves nosaukums: Konditorijas ceļš
3. Būves kadastra apzīmējums: 05000111507001
4. Būves adrese: Daugavpils, Možaiska iela 39, Pasta indekss 5402
5. Pēdējās apsekošanas datums: 27/06/2003
6. Tehniskās inventarizācijas pasūtītāji: A/S "Valsts nekustamā īpašuma aģentūra"
7. Pasūtījuma pieņemšanas datums: 01/06/2003
8. Tehniskās inventarizācijas darbu izpildītājs: Raisa Šuļga
9. Izpildes datums: 23/07/2003
10. Tehniskās inventarizācijas darbu pārbaudītājs: Valentīna Kiseļova
11. Pārbaudes datums: 23/07/2003
12. Iesniegtie dokumenti:
 - Pasūtījuma pieteikums
 - Nr. 135/19*0501/06/2003 VZD Dienvidlatgales reģionālās nodaļas
13. Tehniskās inventarizācijas veids: Būves pilna pirmreizējā tehniskā inventarizācija
14. Pasūtījuma izpildes termiņš (d.d.): 44
15. Pasūtījuma pieņēmējs: Vladimīrs Calpans

INFORMĀCIJA PAR BŪVI

1. Būves lietošanas veids: 1251 Rūpnieciskās ražošanas ēkas
2. Būves kapitalitātes grupa: III grupa
3. Būves ārsienu materiāls: 01 Ķieģeļu mūris
4. Būves stāvu skaits:
- 4.1. Virszemes: 2
 - 4.2. Pazemes: 0
5. Eksploatācijas uzsākšanas gads: 1812
6. Eksploatācijā pieņemšanas gads:
7. Būves konstruktīvā elementa apraksts:
- | | | |
|----------------------|-----------------------|---------------------------------|
| 7.1. Būves pamati | Dzelzsbetons/betons | niosēšanās turpināšanās pazīmes |
| 7.2. Būves ār sienas | Ķieģeļu mūris | šienas mitras |
| 7.3. Būves pārsegumi | Koks | sijas ievērojami ieliekušās |
| 7.4. Būves jumts | Azbestcements loksnes | ievērojamas deformācijas |
8. Būves fiziskais nolietojums (%): 60
9. Būves apbūves laukums (kv.m.): 795.3
10. Būvtilpums (kub.m.): 6867
11. Būves kopējā platība (kv.m.): 1152.3
12. Būves lietderīgā platība (kv.m.): 1152.3
- 12.1. Dzīvokļu platība (kv.m.): 0
 - 12.2. Nedzīvojamo telpu platība (kv.m.): 1152.3
13. Telpu grupu skaits būvē: 3
14. Dzīvokļu skaits būvē: 0
15. Labiekārtojums:
- 15. 3. Vietējā krāsns apkure
 - 15. 4. Elektroapgāde
 - 15. 5. Aukstā ūdens apgāde
 - 15. 9. Tualetes telpa 2
16. Patvaļīgās būvniecības pazīmes: - Nav

BŪVES EKSPLIKĀCIJA

Būves kopējā platība (kv.m.) 1152.3

Būves lietderīgā platība (kv.m.): 1152.3

Dzīvokļu kopējā platība (kv.m.): 0

Dzīvokļu platība (kv.m.): 0

Dzīvojamā platība (kv.m.): 0

Dzīvokļu palīgtelpu platība (kv.m.) 0

Dzīvokļu ārtelpu platība (kv.m.) 0

Nedzīvojamo telpu platība (kv.m.) 1152.3

Nedzīvojamo iekštelpu platība (kv.m.) 1152.3

Nedzīvojamo ārtelpu platība (kv.m.) 0

Būves koplietošanas palīgtelpu platība (kv.m.) 0

Koplietošanas iekštelpu platība (kv.m.) 0

Koplietošanas ārtelpu platība (kv.m.) 0

Telpu grupas numurs: 001

Telpu grupas adreses numurs:

Telpu grupas izmantošanas veids: 1251 Rūpnieciskās ražošanas telpu grupa

Telpu grupas platību eksplikācija:

Nedzīvojamo telpu platība (kv.m.): 931.9

Nedzīvojamo iekštelpu platība (kv.m.): 931.9

Nedzīvojamo ārtelpu platība (kv.m.): 0

Telpu grupas telpu eksplikācija:

Stāvs	Telpas numurs	Telpas nosaukums	Telpas veids	Telpas platība (kv.m.)	Telpas augstums (m)	Patvaļīgās būvniecības pazīme
1	1	Telpa	Nedzīvojamā iekštelpa	48.3	4.1	
1	2	Telpa	Nedzīvojamā iekštelpa	29.5	4.1	
1	3	Telpa	Nedzīvojamā iekštelpa	10.3	4.1	
1	4	Telpa	Nedzīvojamā iekštelpa	6.7	4.1	
1	5	Telpa	Nedzīvojamā iekštelpa	19.7	4.1	
1	6	Koridors	Nedzīvojamā iekštelpa	5.6	4.1	
1	7	Koridors	Nedzīvojamā iekštelpa	3.4	4.1	
1	8	Koridors	Nedzīvojamā iekštelpa	4	4.1	
1	9	Telpa	Nedzīvojamā iekštelpa	45.3	4.1	
1	10	Telpa	Nedzīvojamā iekštelpa	44.3	4.1	
1	11	Telpa	Nedzīvojamā iekštelpa	9.3	4.1	
1	12	Telpa	Nedzīvojamā iekštelpa	15.6	4.1	
1	13	Telpa	Nedzīvojamā iekštelpa	33.3	3.95	

1	14	Telpa	Nedzīvojamā iekštelpa	44	4.85	
1	15	Kāpņu telpa	Nedzīvojamā iekštelpa	8.4	4.85	
1	16	Lifts	Nedzīvojamā iekštelpa	1.8	4.85	
1	17	Telpa	Nedzīvojamā iekštelpa	7.4	4.85	
1	18	Telpa	Nedzīvojamā iekštelpa	5.8	4.1	
1	19	Telpa	Nedzīvojamā iekštelpa	12.3	4.1	
1	20	Telpa	Nedzīvojamā iekštelpa	160.4	4.1	
1	21	Koridors	Nedzīvojamā iekštelpa	2.2	3.15	
2	22	Telpa	Nedzīvojamā iekštelpa	13.4	3.9	
2	23	Telpa	Nedzīvojamā iekštelpa	9.8	3.9	
2	24	Telpa	Nedzīvojamā iekštelpa	4.4	3.9	
2	25	Telpa	Nedzīvojamā iekštelpa	13.9	3.9	
2	26	Telpa	Nedzīvojamā iekštelpa	2.6	3.9	
2	27	Telpa	Nedzīvojamā iekštelpa	2	3.9	
2	28	Koridors	Nedzīvojamā iekštelpa	1.5	3.9	
2	29	Tualete	Nedzīvojamā iekštelpa	2.2	3.9	
2	30	Telpa	Nedzīvojamā iekštelpa	19.7	3.9	
2	31	Telpa	Nedzīvojamā iekštelpa	12.7	3.9	
2	32	Telpa	Nedzīvojamā iekštelpa	14.6	3.9	
2	33	Telpa	Nedzīvojamā iekštelpa	10.6	3.9	
2	34	Koridors	Nedzīvojamā iekštelpa	42	3.9	
2	35	Telpa	Nedzīvojamā iekštelpa	28.5	3.9	
2	36	Koridors	Nedzīvojamā iekštelpa	16.9	3.9	
2	37	Telpa	Nedzīvojamā iekštelpa	175.3	3.9	
2	38	Telpa	Nedzīvojamā iekštelpa	24.7	3.9	
2	39	Kāpņu telpa	Nedzīvojamā iekštelpa	17.7	3.9	
2	40	Lifts	Nedzīvojamā iekštelpa	1.8	3.9	

Telpu grupas numurs: 002

Telpu grupas adreses numurs:

Telpu grupas izmantošanas veids: 1251 Rūpnieciskās ražošanas telpu grupa

Telpu grupas platību eksplikācija:

Nedzīvojamo telpu platība (kv.m.): 13.2

Nedzīvojamo iekštelpu platība (kv.m.): 13.2

Nedzīvojamo ārtelpu platība (kv.m.): 0

Telpu grupas telpu eksplikācija:

Stāvs	Telpas numurs	Telpas nosaukums	Telpas veids	Telpas platība (kv.m.)	Telpas augstums (m)	Patvaļīgās būvniecības pazīme
1	1	Telpa	Nedzīvojamā iekštelpa	10.5	3.9	
1	2	Telpa	Nedzīvojamā iekštelpa	2.7	3.9	

Telpu grupas numurs: 003

Telpu grupas adreses numurs:

Telpu grupas izmantošanas veids: 1251 Rūpnieciskās ražošanas telpu grupa

Telpu grupas platību eksplikācija:

Nedzīvojamo telpu platība (kv.m.): 207.2

Nedzīvojamo iekštelpu platība (kv.m.): 207.2

Nedzīvojamo ārtelpu platība (kv.m.): 0

Telpu grupas telpu eksplikācija:

Stāvs	Telpas numurs	Telpas nosaukums	Telpas veids	Telpas platība (kv.m.)	Telpas augstums (m)	Patvaļīgās būvniecības pazīme
1	1	Telpa	Nedzīvojamā iekštelpa	4.6	3.9	
1	2	Telpa	Nedzīvojamā iekštelpa	2.4	3.9	
1	3	Telpa	Nedzīvojamā iekštelpa	11	3.9	
2	4	Telpa	Nedzīvojamā iekštelpa	113.8	3.85	
2	5	Telpa	Nedzīvojamā iekštelpa	27.2	3.85	
2	6	Telpa	Nedzīvojamā iekštelpa	35.6	3.85	
2	7	Kāpņu telpa	Nedzīvojamā iekštelpa	12.6	3.85	

LR Valsts zemes dienests

Dienvidlatgales reģionālā nodaļa

VĒRTĒŠANAS PROTOKOLS

ADRESE	Možaiska iela 39, Daugavpils
KADASTRA APZĪMĒJUMS	05000111507001
NOSAUKUMS	Konditorijas cehs
GALVENAIS LIETOŠANAS VEIDS	1251-Rūpnieciskās ražošanas ēkas
TIPS	12510701-Maizes, konditorejas izstrādājumu un makaronu ražošanas uzņēmumu ēkas ar būvtilpumu līdz 10000 kub. m
ĀRSIENU MATERIĀLS	Ķieģeļu mūris
INVENTARIZĀCIJAS VEIDS	Būves pilna pirmreizējā tehniskā inventarizācija
APSEKOŠANAS DATUMS	27.06.2003
	FIZISKAIS NOLIETOJUMS 60 %
	VIRSZEMES STĀVU SKAITS 2
	EKSPLUATĀCIJAS UZSĀKŠANAS GADS 1812

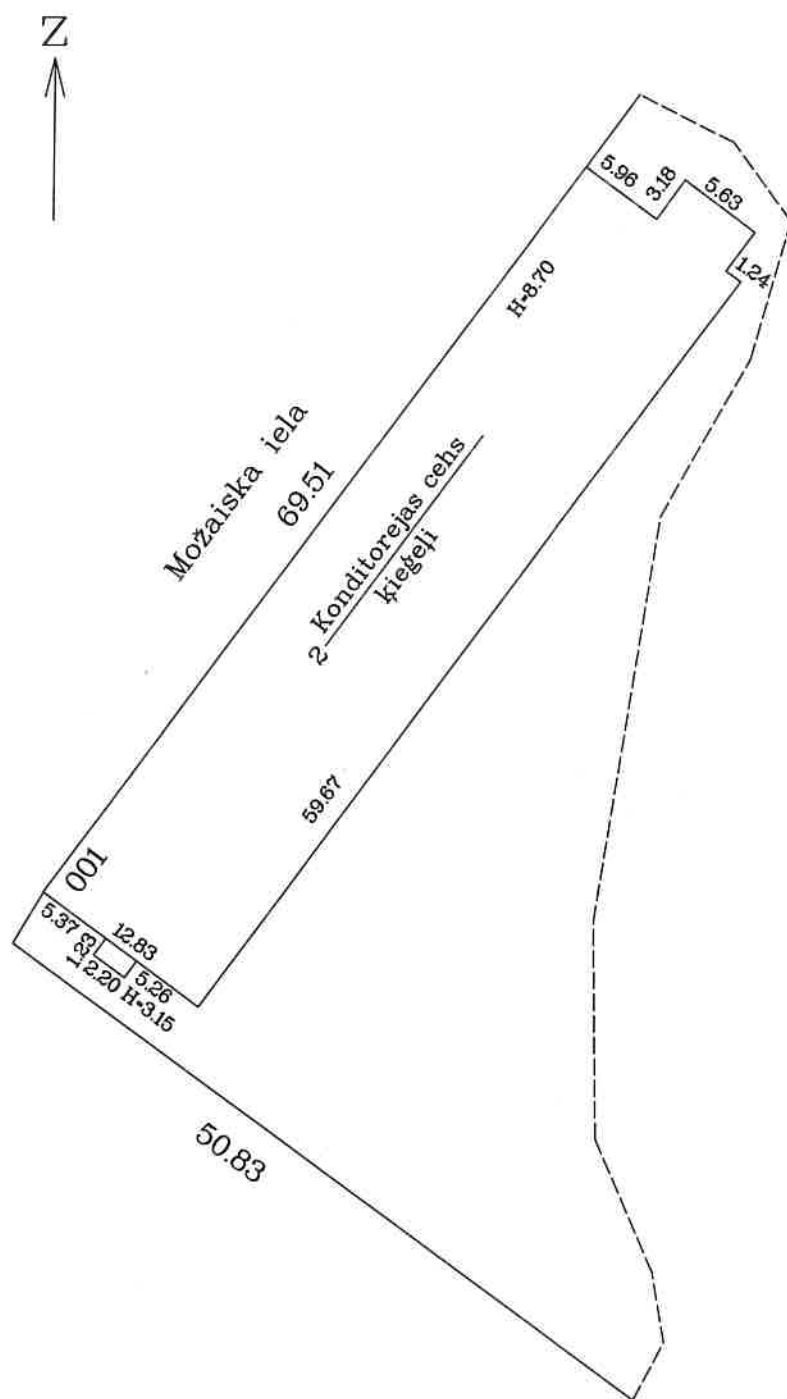
Apjoma radītājs		Tips (kods)	Tipa bāzes vērtība par vienību (LVL)	Fiziskā stāvokļa koeficients (Ks)	Tirgus korekcijas koeficients (Kcl)	Kadastrālā vērtība (LVL)	Kadastrālā vērtība NĪ nodokļa aprēķināšanai (LVL)
Veids	Mērvienība						
Būvtilpums	kub.m.	6867 12510701	3.00	0.50	1.21	12464	-
Kopā:						12464	12464

Protokols sagatavots elektroniski un ir derīgs bez paraksta un zīmoga

Protokola sagatavošanas datums - **23.07.2003**

Piezīme: Protokols sagatavots atbilstoši 2001.gada 30.apriļa MK noteikumu Nr. 184 "Ēku kadastrālās vērtēšanas noteikumi" 35.punktam

BŪVES NOVIETNES SHĒMA



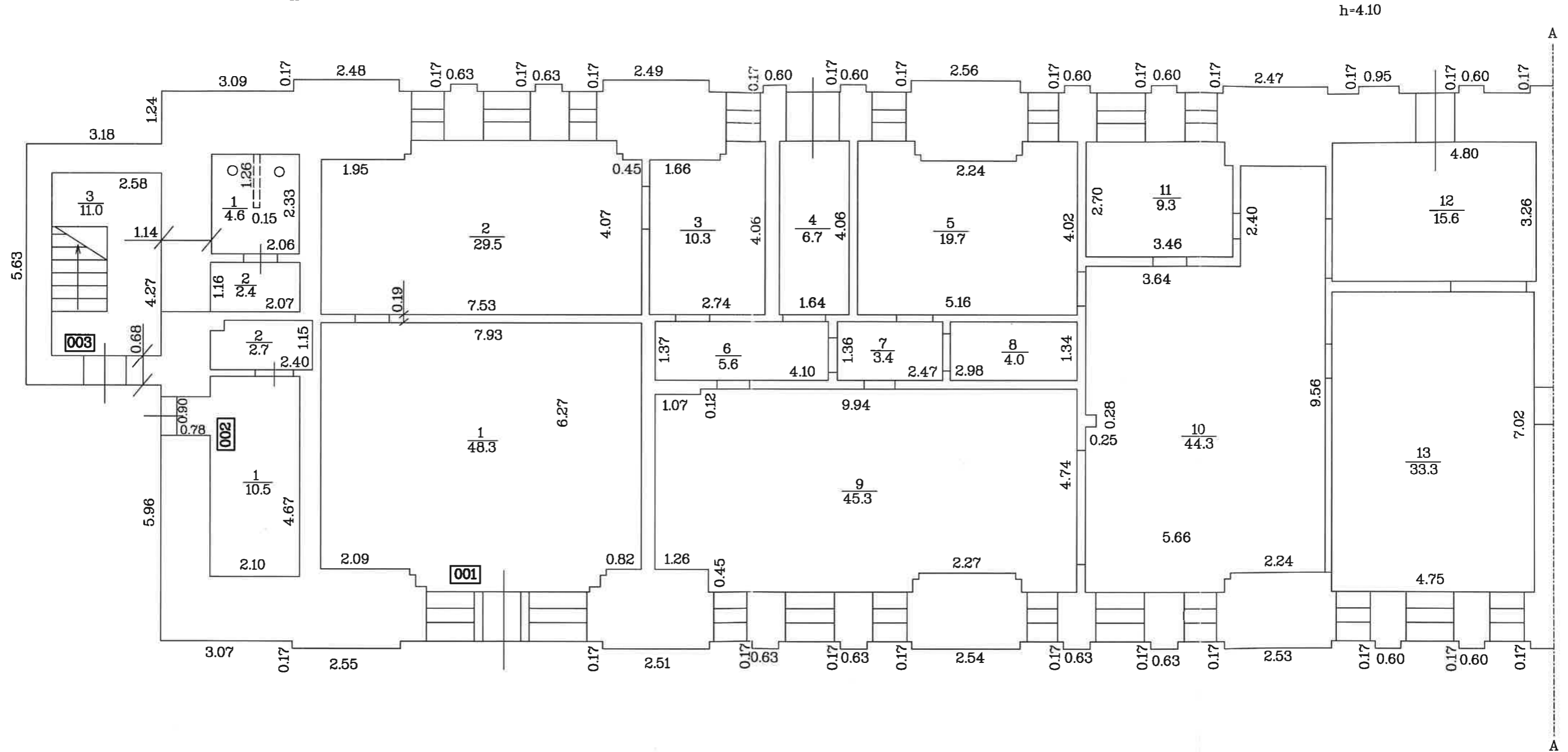
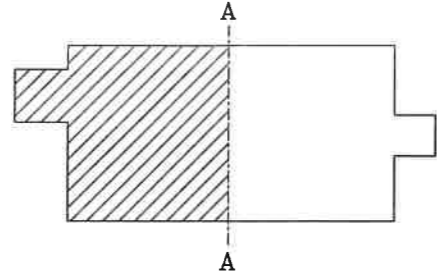
Mērogs 1:500

Būves kadastra apzīmējums 0500 / 011 / 1507 / 001



BŪVES _1_.STĀVA PLĀNA SHĒMA

Būves dalījuma shēma

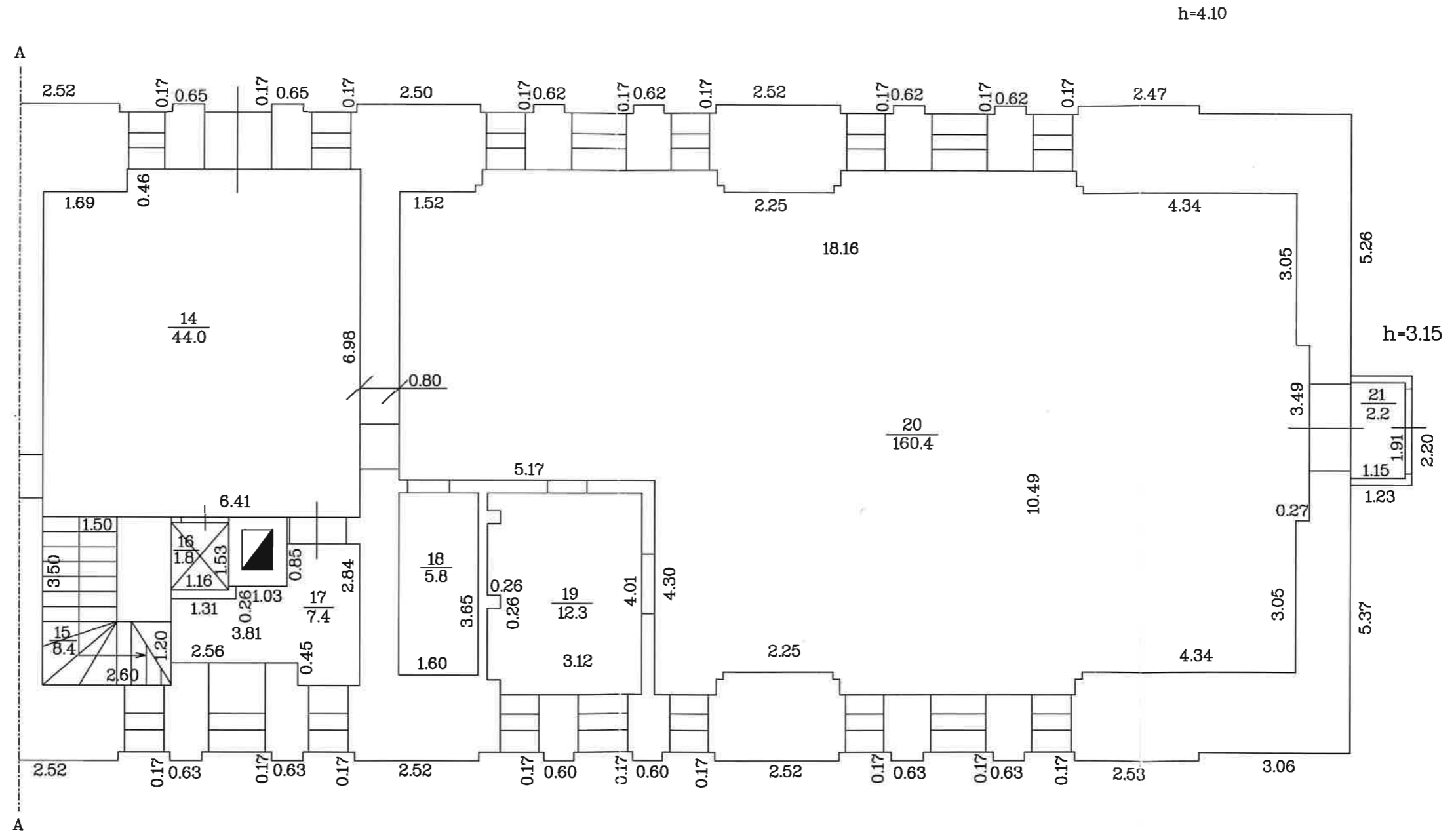
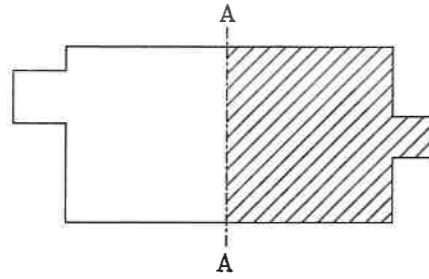


Mērogs 1:100

Būves kadastra apzīmējums 0500 / 011 / 1507 / 001

BŪVES _1_.STĀVA PLĀNA SHĒMA

Būves dalījuma shēma

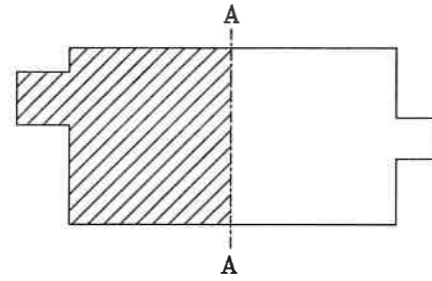


Mērogs 1:100

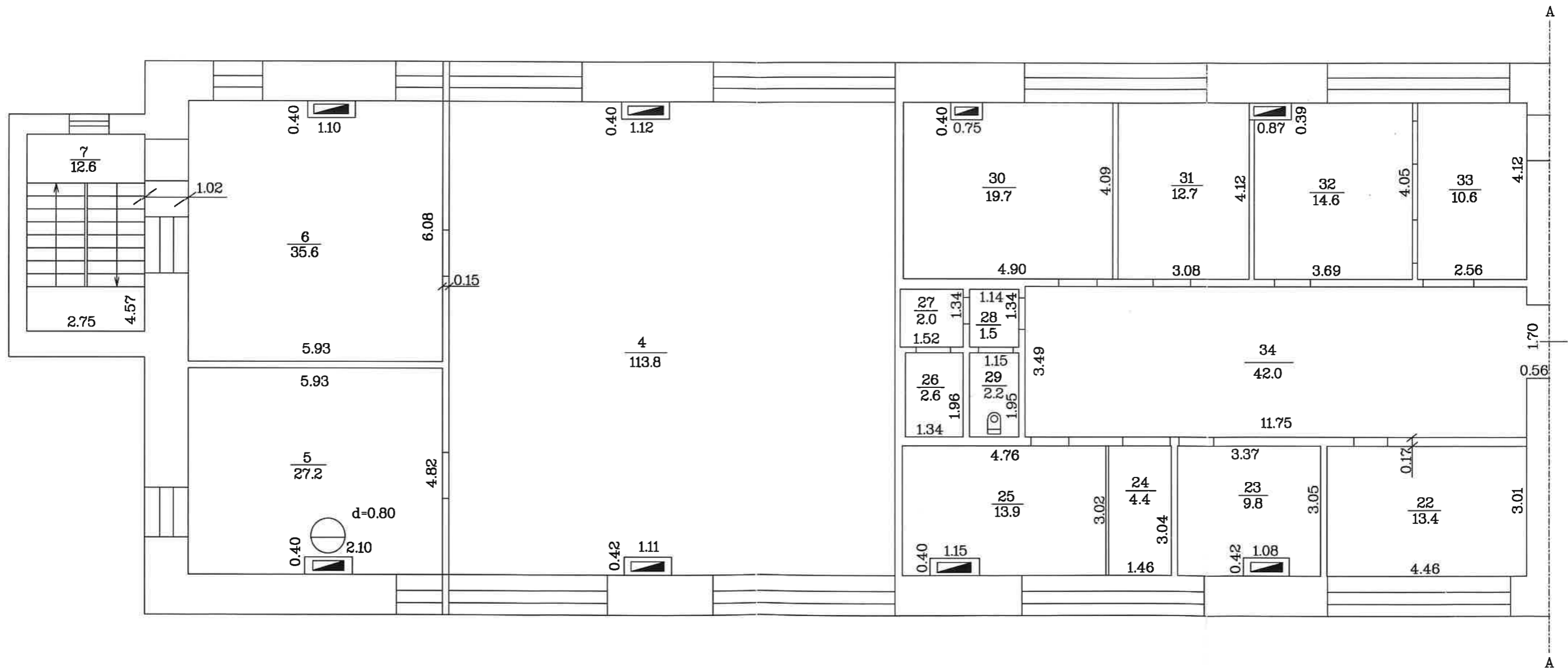
Būves kadastra apzīmējums 0500 / 011 / 1507 / 001

BŪVES _2_.STĀVA PLĀNA SHĒMA

Būves dalījuma shēma



h=3.90

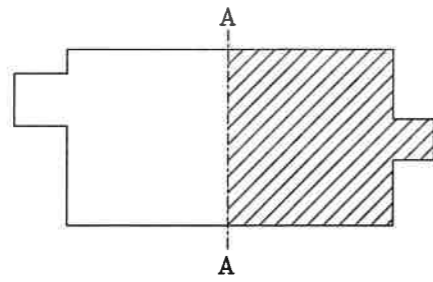


Mērogs 1:100

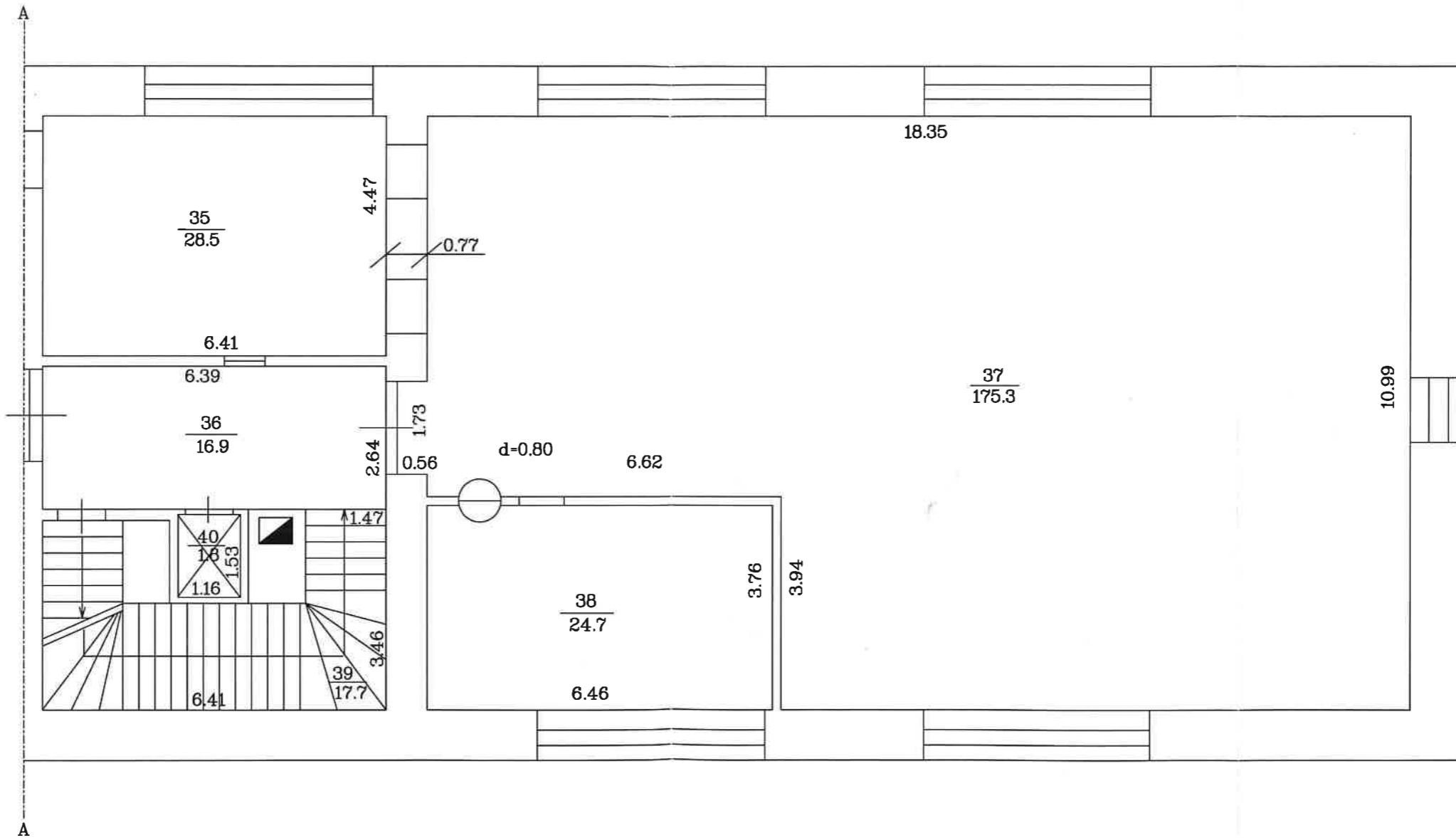
Būves kadastra apzīmējums 0500 / 011 / 1507 / 001

BŪVES _2_ STĀVA PLĀNA SHĒMA

Būves dalījuma shēma



h=3.90



Mērogs 1:100

Būves kadastra apzīmējums 0500 / 011 / 1507 / 001