

LR VZD DIENVIDLATGALES REĢIONĀLĀ NODAĻA

BŪVES
TEHNISKĀS INVENTARIZĀCIJAS LIETA

Numurs: 05000291803006-02

Lapu skaits: 7

BŪVES KADASTRA APZĪMĒJUMS

05000291803006

Saimniecības ēka
(Būves nosaukums)

ADRESE: Daugavpils
Krimuldas iela 41
Pasta indekss 5417

Atzīme par atsavināšanas aizliegumu vai apgrūtinājumu

_____ (Pamatojums)

_____ (Vārds, Uzvārds)

_____ (Paraksts)

Tehniskās inventarizācijas izpildītāji:

Izpildes datums: 17.01.2005

Anna Smirnova

_____ (Paraksts)

Tehniskās inventarizācijas darba pārbaudītājs:

Pārbaudes datums: 17.01.2005

Valentīna Kiseļova

_____ (Paraksts)

Reģionālās nodaļas vadītājs (pilnvarotā persona)

VZD Dienvidlatgales reģionālās nodaļas
Pasūtījumu izpildes pārvaldes
Būvju tehniskās inventarizācijas
daļas vadītājs (Vārds, Uzvārds)

_____ (Paraksts)

Datums: 2005. gada 25. " 01. " _____



Atzīme par reģistrāciju NĪVKR

Z.V.

INFORMĀCIJA PAR PASŪTĪJUMU

Tehniskās inventarizācijas veids: Būves pilna atkārtotā tehniskā inventarizācija
Tehniskās inventarizācijas pasūtītāji: Daugavpils pilsētas pašvaldība
Iesniegtie dokumenti:

Pasūtījuma pieteikums
 Nr. 48631 01.12.2004 VZD Dienvidlatgales reģionālā nodaļa

INFORMĀCIJA PAR BŪVI

Būves galvenais izmantošanas veids:	1201 Nedzīvojamo ēku palīgēkas	
Kapitalitātes grupa	III	
Apbūves laukums	171.7	(apbūves laukuma kv.m.)
Būvtilpums	567	(kub.m.)
Stāvu skaits		
Virszemes:	1	
Pazemes:	0	
Telpu grupu skaits	9	
Dzīvokļu skaits	0	
Pēdējās apsekošanas datums:	27.12.2004	
Ekspluatācijas uzsākšanas gads:	1970	
Ekspluatācijā pieņemšanas gads:		
Konstruktīvo elementu apraksts:		
Pamati	Dzelzsbetons/ betons	cokolā ievērojamas plaisas un novirzes
Ārsienas	Ķieģeļu mūris	vērojams sienu mitrums
Pārsegumi	Koks	redzams siju ieliekums
Jumts	Azbestcements loksnes	ievērojamas deformācijas
Fiziskais nolietojums (%)	45	

Būves labiekārtojums:

Vietējā centralizētā apkure	Kanalizācija	
Elektroapgāde	Tualetes telpa	2
Aukstā ūdens apgāde	Vannas (dušas) telpa	1
Karstā ūdens apgāde		

Patvaļīgās būvniecības pazīmes: - NAV

BŪVES EKSPLIKĀCIJA

Kopējā platība (kv.m.):	149.4
Lietderīgā platība (kv.m.):	149.4
Nedzīvojamo telpu platība (kv.m.):	149.4
<i>Nedzīvojamo iekštelpu platība (kv.m.):</i>	149.4

TELPU GRUPAS EKSPLIKĀCIJA

Telpu grupas Nr.	Adreses Nr.	Telpu grupas nosaukums	Telpu grupas kopējā platība (kv.m.)
001		Palīgtelpa	15.4
002		Noliktava	19.2
003		Tualete	2.3
004		Elektrosadales telpa	7.4
005		Nojume	22.8
006		Katlu telpa	35.8
007		Tualete	2.4
008		Dušas telpa	19.4
009		Palīgtelpa	24.7

Telpu grupas numurs		Adreses numurs	Telpu grupas izmantošanas veids			
001			1201 Nedzīvojamo ēku palīgēkas telpu grupa			
Stāvs	Telpas Nr.	Telpas nosaukums	Telpas platība (kv.m.)		Telpas augstums	Patvaļīgās būvniecības pazīmes
			Nedzīvojamā iekštelpa	Nedzīvojamā ārtelpa		
1	1	Palīgtelpa	15.4		3.10	
Kopā			15.4	0.0		
Nedzīvojamo telpu platība (kv.m.)				15.4		

Telpu grupas numurs		Adreses numurs	Telpu grupas izmantošanas veids			
002			1201 Nedzīvojamo ēku palīgēkas telpu grupa			
Stāvs	Telpas Nr.	Telpas nosaukums	Telpas platība (kv.m.)		Telpas augstums	Patvaļīgās būvniecības pazīmes
			Nedzīvojamā iekštelpa	Nedzīvojamā ārtelpa		
1	1	Noliktava	8.8		3.10	
1	2	Noliktava	10.4		3.10	
Kopā			19.2	0.0		
Nedzīvojamo telpu platība (kv.m.)				19.2		

Telpu grupas numurs		Adreses numurs	Telpu grupas izmantošanas veids			
003			1201 Nedzīvojamo ēku palīgēkas telpu grupa			
Stāvs	Telpas Nr.	Telpas nosaukums	Telpas platība (kv.m.)		Telpas augstums	Patvaļīgās būvniecības pazīmes
			Nedzīvojamā iekštelpa	Nedzīvojamā ārtelpa		
1	1	Tualete	2.3		3.10	
Kopā			2.3	0.0		
Nedzīvojamo telpu platība (kv.m.)				2.3		

Telpu grupas numurs		Adrešes numurs	Telpu grupas izmantošanas veids			
004		1251	Rūpnieciskās ražošanas telpu grupa			
Stāvs	Telpas Nr.	Telpas nosaukums	Telpas platība (kv.m.)		Telpas augstums	Patvaļīgās būvniecības pazīmes
			Nedzīvojamā iekštelpa	Nedzīvojamā ārtelpa		
1	1	Elektrosadales telpa	7.4		3.10	
Kopā			7.4	0.0		
Nedzīvojamo telpu platība (kv.m.)					7.4	

Telpu grupas numurs		Adrešes numurs	Telpu grupas izmantošanas veids			
005		1201	Nedzīvojamo ēku palīgēkas telpu grupa			
Stāvs	Telpas Nr.	Telpas nosaukums	Telpas platība (kv.m.)		Telpas augstums	Patvaļīgās būvniecības pazīmes
			Nedzīvojamā iekštelpa	Nedzīvojamā ārtelpa		
1	1	Nojume	22.8		3.10	
Kopā			22.8	0.0		
Nedzīvojamo telpu platība (kv.m.)					22.8	

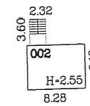
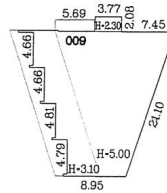
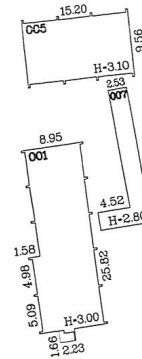
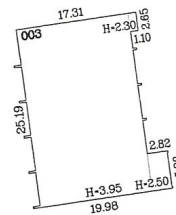
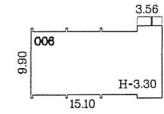
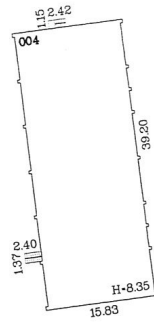
Telpu grupas numurs		Adrešes numurs	Telpu grupas izmantošanas veids			
006		1201	Nedzīvojamo ēku palīgēkas telpu grupa			
Stāvs	Telpas Nr.	Telpas nosaukums	Telpas platība (kv.m.)		Telpas augstums	Patvaļīgās būvniecības pazīmes
			Nedzīvojamā iekštelpa	Nedzīvojamā ārtelpa		
1	1	Katlu telpa	35.8		3.10	
Kopā			35.8	0.0		
Nedzīvojamo telpu platība (kv.m.)					35.8	

Telpu grupas numurs		Adrešes numurs	Telpu grupas izmantošanas veids			
007		1201	Nedzīvojamo ēku palīgēkas telpu grupa			
Stāvs	Telpas Nr.	Telpas nosaukums	Telpas platība (kv.m.)		Telpas augstums	Patvaļīgās būvniecības pazīmes
			Nedzīvojamā iekštelpa	Nedzīvojamā ārtelpa		
1	1	Tualete	2.4		3.10	
Kopā			2.4	0.0		
Nedzīvojamo telpu platība (kv.m.)					2.4	

Telpu grupas numurs		AdreSES numurs	Telpu grupas izmantošanas veids			
008			1201 Nedzīvojamo ēku palīgēkas telpu grupa			
Stāvs	Telpas Nr.	Telpas nosaukums	Telpas platība (kv.m.)		Telpas augstums	Patvaļīgās būvniecības pazīmes
			Nedzīvojamā iekštelpa	Nedzīvojamā ārtelpa		
1	1	Dušas telpa	10.4		3.10	
1	2	Koridors	9.0		3.10	
Kopā			19.4	0.0		
Nedzīvojamo telpu platība (kv.m.)				19.4		

Telpu grupas numurs		AdreSES numurs	Telpu grupas izmantošanas veids			
009			1201 Nedzīvojamo ēku palīgēkas telpu grupa			
Stāvs	Telpas Nr.	Telpas nosaukums	Telpas platība (kv.m.)		Telpas augstums	Patvaļīgās būvniecības pazīmes
			Nedzīvojamā iekštelpa	Nedzīvojamā ārtelpa		
1	1	Palīgtelpa	24.7		3.10	
Kopā			24.7	0.0		
Nedzīvojamo telpu platība (kv.m.)				24.7		

BŪVES NOTĪETĪES SHĒMA



Krimuldas iela

Mērogs 1:750

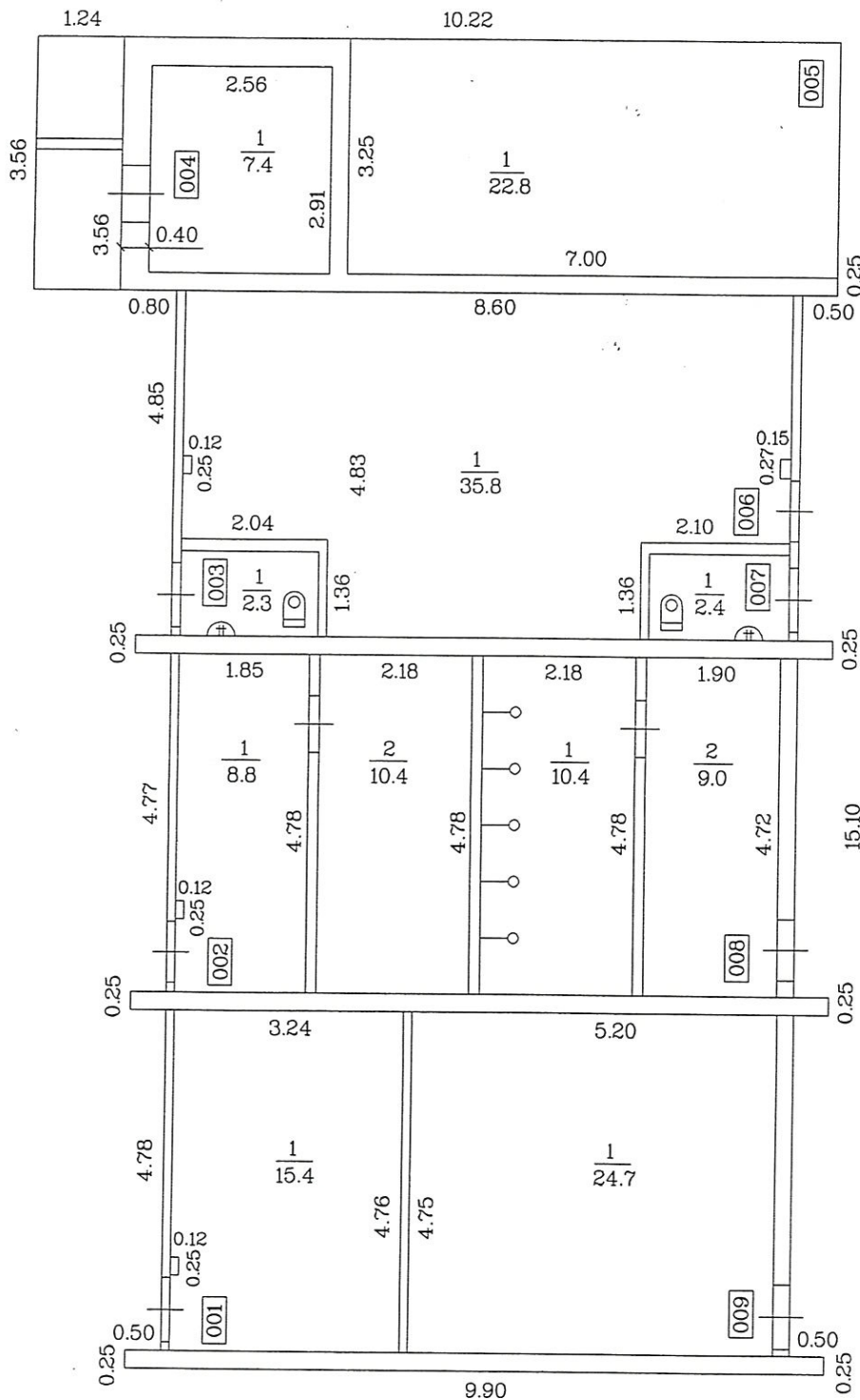
Būves kadastra apzīmējums 0500 / 029 / 1803 / 006

BŪVES _1_ STĀVA PLĀNA SHĒMA



h=3.50

h=2.75



Mērogs 1:100

Būves kadastra apzīmējums 0500 / 029 / 1803 / 006