

**BŪVES
TEHNISKĀS INVENTARIZĀCIJAS LIETA**

Numurs: 05000291701004-02

Lapu skaits: 9

BŪVES KADASTRA APZĪMĒJUMS

05000291701004

Gulamkorpus
(Būves nosaukums)

ADRESE:

Daugavpils
Krimuldas iela 41
Pasta indekss 5417

Atzīme par atsavināšanas aizliegumu vai apgrūtinājumu

(Pamatojums) _____
(Vārds, Uzvārds) _____
(Paraksts) _____

Tehniskās inventarizācijas izpildītāji:
Izpildes datums: 18.01.2005

Anna Smirnova
(Paraksts)

Tehniskās inventarizācijas darba pārbaudītājs:
Pārbaudes datums: 18.01.2005

Valentīna Kiseļova
(Paraksts)

Reģionālās nodales vadītājs (pilnvarotā persona)



VZD Dienvidlatgales reģionālās nodales
pasūtījumu izpildes pārvaldes
Būvju tehniskās inventarizācijas
dabjas vadītājs (Vārds, Uzvārds)
Datums: 2005. gada "01" "01" "01"

Atzīme par reģistrāciju NIVKR

Z.V.

INFORMĀCIJA PAR PASŪTĪJUMU

Tehniskās inventarizācijas veids: Būves pilna atkārtota tehniskā inventarizācija
Tehniskās inventarizācijas pasūtītāji: Daugavpils pilsētas pašvaldība
Iesniegtie dokumenti: Pasūtījuma pieteikums

Nr. 48631

01.12.2004 VZD Dienvidlatgales reģionālā nodalja

INFORMĀCIJA PAR BŪVI

Būves galvenais izmantošanas veids:	1263 Skolas, universitātes un zinātniskās pētniecības ēkas
Kapitalitātes grupa	I
Apbūves laukums	596.9 (apbūves laukuma kv.m.)
Būvtilpums	4984 (kub.m.)
Stāvu skaits	
Virszemes:	3
Pazemes:	0
Telpu grupu skaits	1
Dzīvokļu skaits	0
Pēdējās apsekošanas datums:	27.12.2004
Eksploatācijas uzsākšanas gads:	1970
Eksploatācija pieņemšanas gads:	
Konstruktīvo elementu apraksts:	
Pamati	Dzelzsbetons/ betons
Arīstas	Kieģeļi/ paneļi
Parsegumi	Dzelzsbetons/ betons
Jumts	Azbestcimenta lokšnes
Fiziskais nolietojums (%):	35
nenozīmīgas plaisas	nenozīmīgi mūrējuma bojājumi
nenozīmīgi mūrējuma bojājumi	materialu kvalitāte pilnīgi apmierinoša
materialu kvalitātes	Azbestcimenta lokšnes

Būves labiekārtojums:

Vieteja centralizētā apkure	Kanalizācija	15
Elektroapgāde	Tualetes telpa	6
Aukstā ūdens apgāde	Vannas (dušas) telpa	3
Karstā ūdens apgāde	Savietota sanitārtehnikas telpa	

Patvaļīgās būvniecības pazīmes: - NAV

BŪVES EKSPLIKĀCIJA

Kopējā platība (kv.m.):	1482.4
Lielderīgā platība (kv.m.):	1482.4
Nedzīvojamu telpu platība (kv.m.):	1482.4
Nedzīvojamu iekšējpu platība (kv.m.):	1482.4

Telpu Nr.	Adrešes Nr.	Telpu grupas nosaukums	Telpu grupas kopējā platība (kv.m.)
001		Atpūtas telpas	1482,4

Telpu grupas numurs	Adrešes numurs	Telpu grupas izmantošanas veids
001	1263	Izglītības telpu grupa

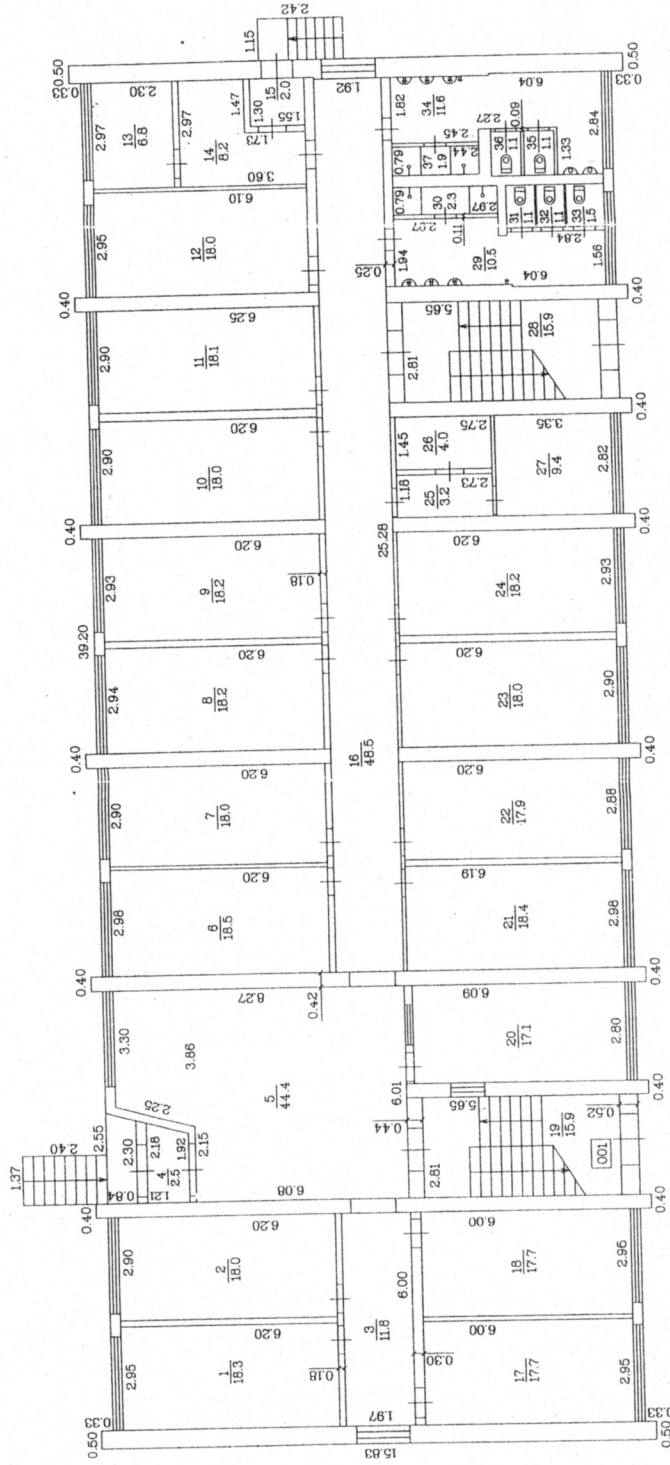
SVAJS Nr.	Telpas nosaukums	Telpas platība (kv.m.)		Telpas augstums	Patvaļīgās būvniecības pazīmes
		Nedzīvojamā telpa	Nedzīvojamā ma telpa		
1	Atpūtas telpa	18,3		2,45	
1	2	Atpūtas telpa	18,0	2,45	
1	3	Koridors	11,8	2,45	
1	4	Koridors	2,5	2,45	
1	5	Koridors	44,4	2,45	
1	6	Atpūtas telpa	18,5	2,45	
1	7	Atpūtas telpa	18,0	2,45	
1	8	Atpūtas telpa	18,2	2,45	
1	9	Atpūtas telpa	18,2	2,45	
1	10	Atpūtas telpa	18,0	2,45	
1	11	Atpūtas telpa	18,1	2,45	
1	12	Atpūtas telpa	18,0	2,45	
1	13	Palīgtelpa	6,8	2,45	
1	14	Palīgtelpa	8,2	2,45	
1	15	Palīgtelpa	2,0	2,45	
1	16	Koridors	48,5	2,45	
1	17	Atpūtas telpa	17,7	2,45	
1	18	Atpūtas telpa	17,7	2,45	
1	19	Kāpņu telpa	15,9	2,45	
1	20	Kabinets	17,1	2,45	
1	21	Kabinets	18,4	2,45	
1	22	Atpūtas telpa	17,9	2,45	
1	23	Atpūtas telpa	18,0	2,45	
1	24	Atpūtas telpa	18,2	2,45	
1	25	Koridors	3,2	2,45	
1	26	Palīgtelpa	4,0	2,45	
1	27	Atpūtas telpa	9,4	2,45	
1	28	Kāpņu telpa	15,9	2,45	
1	29	Mazgātava	10,5	2,45	
1	30	Duša telpa	2,3	2,45	
1	31	Tualete	1,1	2,45	
1	32	Tualete	1,0	2,45	
1	33	Tualete	1,5	2,45	
1	34	Savienota sanitārtehniskā telpa	11,6	2,45	
1	35	Tualete	1,1	2,45	
1	36	Tualete	1,1	2,45	

37	Dužas telpa	1.9	2.50
38	Atpūtas telpa	18.1	2.50
39	Atpūtas telpa	18.2	2.50
40	Atpūtas telpa	18.7	2.50
41	Atpūtas telpa	18.3	2.50
42	Atpūtas telpa	18.6	2.50
43	Atpūtas telpa	37.1	2.50
44	Zāle	36.2	2.50
45	Edamistaba	107.1	2.50
46	Koridors	17.8	2.50
47	Atpūtas telpa	17.5	2.50
48	Atpūtas telpa	16.4	2.50
49	Kāpņu telpa	3.4	2.50
50	Koridors	4.1	2.50
51	Palīgtelpa	9.0	2.50
52	Atpūtas telpa	18.0	2.50
53	Atpūtas telpa	18.2	2.50
54	Atpūtas telpa	17.7	2.50
55	Atpūtas telpa	18.8	2.50
56	Atpūtas telpa	3.4	2.50
57	Pieliekamais	4.3	2.50
58	Koridors	9.1	2.50
59	Atpūtas telpa	16.4	2.50
60	Kāpņu telpa	9.0	2.50
61	Mazgātava	2.8	2.50
62	Dužas telpa	1.2	2.50
63	Tualete	1.2	2.50
64	Tualete	10.6	2.50
65	Tualete	1.1	2.50
66	Savienotā sanitārtehniskā telpa	1.1	2.50
67	Tualete	2.7	2.50
69	Dužas telpa	18.4	2.50
70	Atpūtas telpa	18.3	2.50
71	Atpūtas telpa	18.2	2.50
72	Atpūtas telpa	18.4	2.50
73	Atpūtas telpa	18.1	2.50
74	Atpūtas telpa	18.0	2.50
75	Atpūtas telpa	18.1	2.50
76	Atpūtas telpa	18.1	2.50
77	Atpūtas telpa	17.5	2.50
78	Atpūtas telpa	17.7	2.50
79	Atpūtas telpa	95.2	2.50
80	Koridors	11.6	2.50
81	Koridors	17.8	2.50
82	Atpūtas telpa	17.8	2.50
83	Atpūtas telpa	16.4	2.50
84	Kāpņu telpa	3.3	2.50
85	Koridors		2.50

Kopā		1482,4	0,0	1482,4
87	Atpūtas telpa	9,1		2,50
88	Atpūtas telpa	18,5		2,50
89	Atpūtas telpa	18,3		2,50
90	Atpūtas telpa	18,0		2,50
91	Atpūtas telpa	18,5		2,50
92	Koridors	3,4		2,50
93	Pieliekamais	4,3		2,50
94	Atpūtas telpa	9,4		2,50
95	Kāpu telpa	16,4		2,50
96	Mazgātava	9,1		2,50
97	Dušas telpa	2,8		2,50
98	Tualete	1,2		2,50
99	Tualete	1,2		2,50
100	Tualete	1,2		2,50
101	Savienotā sanitārtehnikā telpa	10,5		2,50
102	Tualete	1,1		2,50
103	Tualete	1,1		2,50
104	Tualete	2,8		2,50
Kopā		1482,4	0,0	1482,4

BŪVES 1. STĀVA PLĀNA SHĒMA

h=2.45



Mērogs 1:150

Buves kadastra apzīmējums 0500 / 029 / 1701 / 004

BŪVES _2_ STĀVA PLĀNA SHĒMA

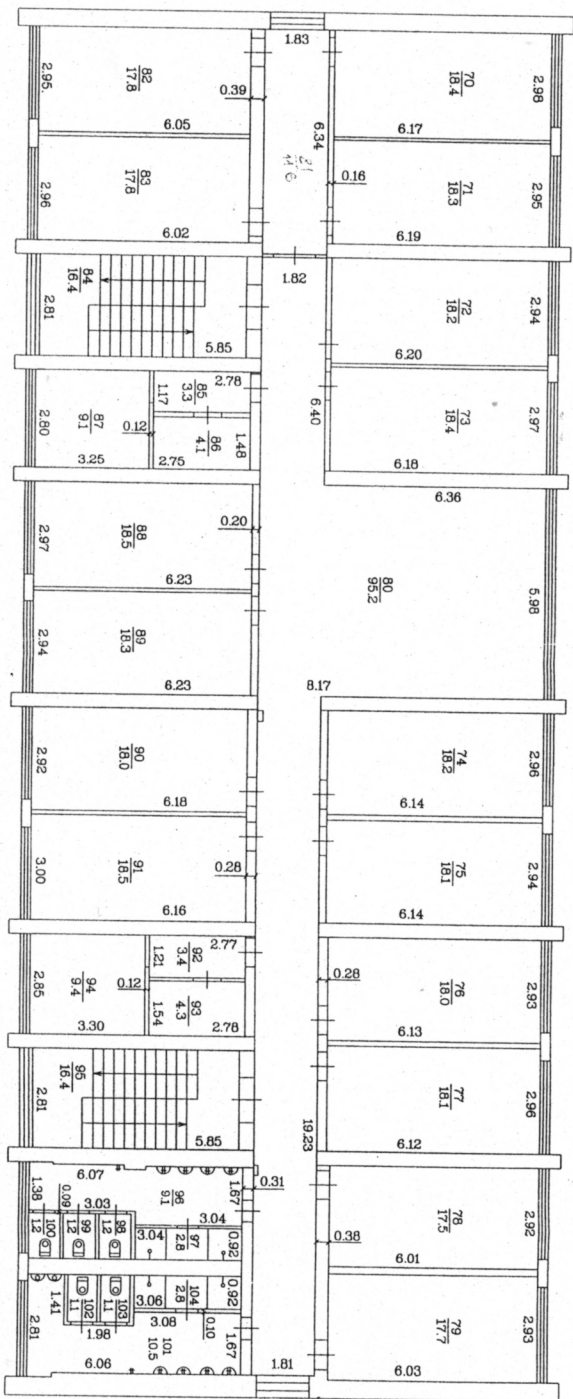
h=2.50



Mērogs 1:150

BŪVES 3. STĀVA PLĀNA SHĒMA

h-250



Mērogs 1:150

Būves kadastra apzīmējums 0500 / 029 / 1701 / 004