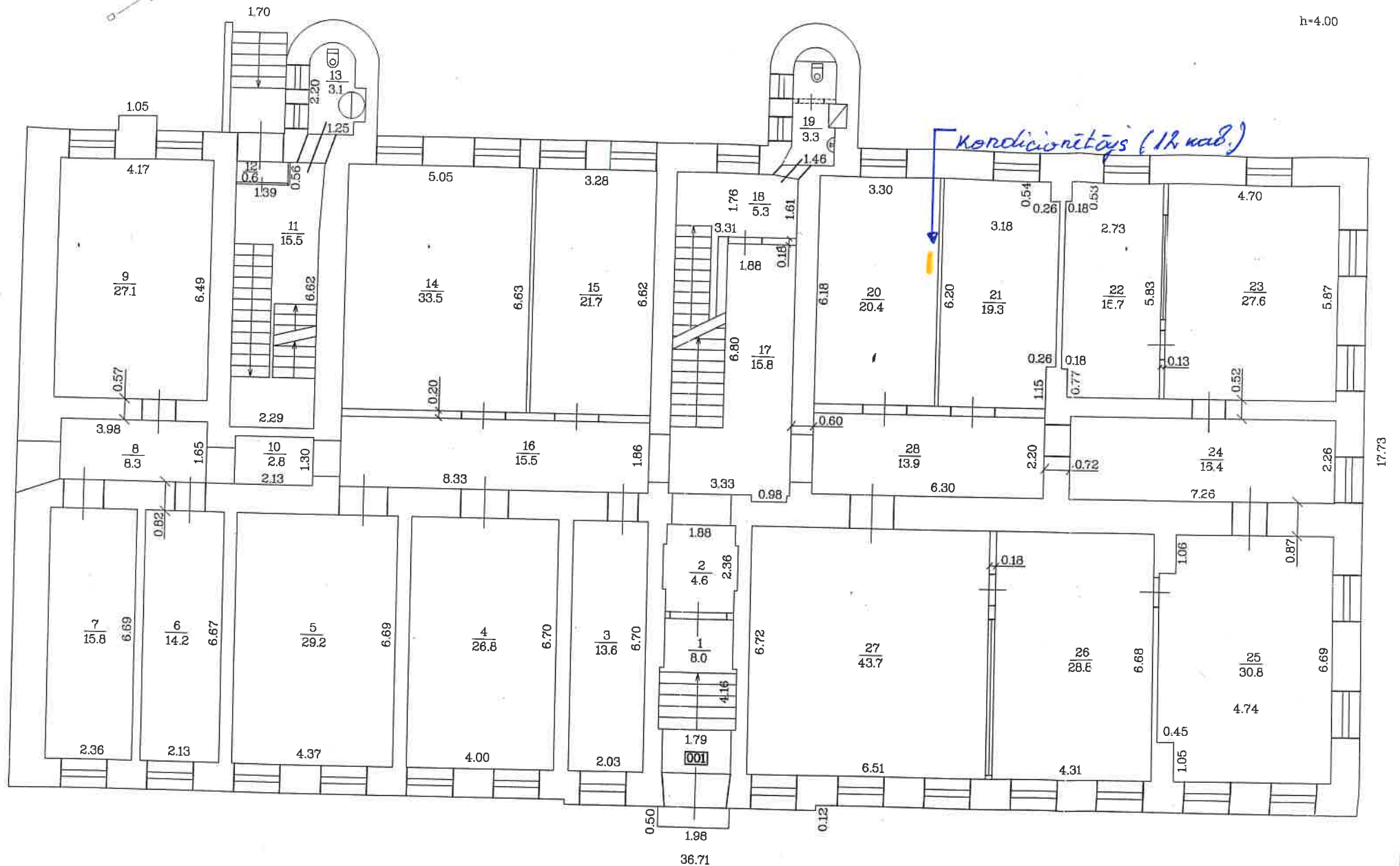


BŪVES _1_ STĀVA PLĀNA SHĒMA

h=4.00



Mērogs 1:100

Būves kadastra apzīmējums 0500 / 001 / 5005 / 001

BŪVES _2_ STĀVA PLĀNA SHĒMA

Jaune ēka

h-3.10



Mērogs 1:150

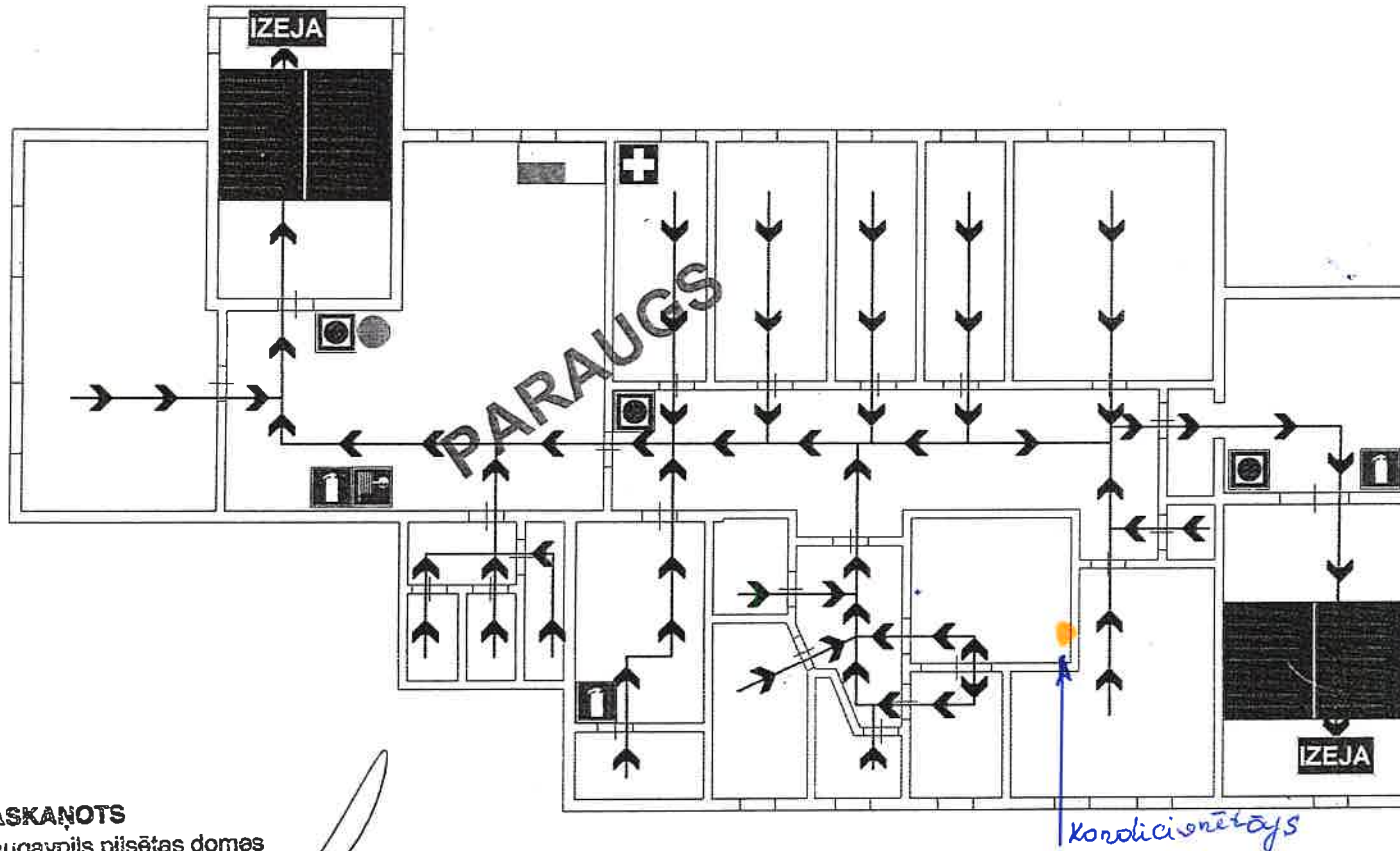
kondicionētājs (R07kab.)

Būves kadastra apzīmējums 0500 / 001 / 5005 / 000

Daugavpils pilsētplānošanas un būvniecības departamenta trešā stāva evakuācijas plāns 3rd floor evacuation plan. План эвакуации 3 этажа.

"APSTIPRINU"

20__gada__



Rīcība ugunsgrēka gadījumā:

- par ugunsgrēku nekavējoties paziņot Valsts ugunsdzēsības un glābšanas dienestam pa tālr. 112, ja nepieciešams, izsaukt arī medicīnisko un avārijas dienestus;
- uzsākt cilvēku evakuāciju;
- uzsākt ugunsgrēka dzēšanu, izmantojot esošos ugunsdzēsības līdzekļus (ugunsdzēsības aparātus un citu ugunsdzēsības inventāru);
- organizēt materiālo vērtību evakuāciju;
- dzīvības briesmu gadījumā nekavējoties pamest telpas!

LV

Emergency action plan in case of fire:

- immediately notify the State Fire and Rescue Service by calling 112 about the fire, call also medical and other emergency services if necessary;
- organize the evacuation of people;
- proceed to extinguish the fire using extinguishing equipment specified in the plan of evacuation plan;
- organize evacuating material values;
- immediately leave the premises in a life-threatening situation!

ENG

Действия в случае пожара:

- немедленно сообщить о пожаре в Государственную пожарно-спасательную службу по телефону 112. В случае необходимости, Вызвать также медицинскую и аварийную службы;
- начать эвакуацию людей;
- начать тушение пожара, используя имеющиеся противопожарные средства (огнетушитель и другой противопожарный инвентарь);
- организовать эвакуацию материальных ценностей;
- в случае угрозы жизни немедленно покинуть помещение!

RU

SASKAŅOTS
Daugavpils pilsētas domes
Pilsētplānošanas un būvniecības departamenta
Vadītāja

Santa Pupina
Santa Pupina

VIZA

SIA "VIZA"
Daugavpils, Muzeja ielā 11, LV-5401
Tālr. 29237861, 654-07458
E-pasts: siaviza@inbox.lv
Fakss 654-40606

LVS Evakuācijas plāni izstrādāti atbilstoši
Latvijas valsts standartam LVS446:2004

Apzīmējumi: Обозначения: Description:

IZEJA →	Evakuācijas ceļš Escape route Путь эвакуации		Bīstam! Elektriā! Danger! Electricity! Опасность! Электричество!		Ugunsdzēsamā krāna atrašanās vieta Fire hydrant location Место нахождения пожарного крана
REZERVES IZEJA →	Rezerves evakuācijas ceļš Reserve escape route Резервный путь эвакуации		Telefons Phone Телефон		Ugunsdzēsības signalizācijas pults Fire alarm control panel Пульт пожарной сигнализации
	Evakuācijas virziens Evacuation direction Направление эвакуации		Ugunsdzēsama aparāta atrašanās vieta Fire extinguishers location Место нахождения огнетушителя		Apfēcība First-aid kit Аптечка
	Jūsu atrašanās vieta plānā Your place in the plan Ваше местонахождение на плане эвакуации		Ugunsgrēka traukmes poga Fire alarm button Кнопка пожарной тревоги		Glābšanas papildizeju atslēgas Spare keys Запасные ключи