

VALSTS ZEMES DIENESTS

ĒKAS KADASTRĀLĀS UZMĒRĪŠANAS LIETA

Būves kadastra apzīmējums:.....05000014003001
Nosaukums:..... Administratīva ēka
Adrese:.....Daugavpils, Muzeja iela 6
Patvaļīgās būvniecības pazīmes:.....Nav
Kadastrālās uzmērīšanas datums:.....27.12.2011

Reģionālās nodaļas vadītājs (pilnvarotā persona):

*Valsts zemes dienesta
Daugavpils reģionālās nodaļas
Daugavpils biroja vecākā
klientu apkalpošanas konsultante
Jeļena Kezika*

(vārds, uzvārds)
Daugavpils

(paraksts)

Datums: 23.01.2012

Izdrukas ID: 390001450315	Izdrukas datums: 12.01.2012	1 no 5
---------------------------	-----------------------------	--------

Skaidrojumi:

Nav – Kadastra informācijas sistēmā dati nav reģistrēti; Neregistrē – atbilstoši normatīvajiem aktiem dati netiek reģistrēti

Ēkas kadastrālās uzmērīšanas lieta

1. Kadastra objekta identifikators

1.1. Būves kadastra apzīmējums:.....05000014003001

1.2. Nekustamā īpašuma kadastra numurs:.....05000014003

10. Būves pamatdati

10.1. Būves kadastra apzīmējums:.....05000014003001

10.1.1. Adrese:.....Daugavpils, Muzeja iela 6

10.1.2. Nosaukums:.....Administratīva ēka

10.1.3. Galvenais lietošanas veids:.....1220 - Biroju ēkas

10.1.4. Kopējā platība (m²):.....1104.2

10.1.5. Apbūves laukums (m²):.....548.1

10.1.6. Virszemes stāvu skaits:.....3

10.1.7. Pazemes stāvu skaits:.....1

10.1.8. Ārsienu materiāls un kods:.....2907 - Māla ķieģeļi

10.1.9. Būves telpu grupu skaits:.....1

10.1.10. Pirmreizējais ekspluatācijā pieņemšanas gads:.....2002

10.1.11. Fiziskais stāvoklis (%):.....14

10.1.12. Kadastrālās uzmērīšanas datums:.....27.12.2011

10.1.13. Patvaļīgas būvniecības pazīme:.....Nav

10.1.14. Būve ir pirmsreģistrēta:.....Nē

10.1.15. Veicot kadastrālo uzmērīšanu būve apvidū nav konstatēta:.....Nē

10.1.16. Būve atrodas vai daļēji atrodas uz zemes vienības ar kadastra apzīmējumu:.....05000014003

11. Būves tips

11.1. Būves kadastra apzīmējums:.....05000014003001

Tipa kods	Tipa nosaukums
12200101	Biroju ēkas

12. Būves konstruktīvie elementi

12.1. Būves ar kadastra apzīmējumu 05000014003001 konstruktīvie elementi:

Nosaukums	Materiāls
Pamati	Laukakmens
Ārsienas un karkasi	Māla ķieģeļi
Pārsegumi	Dzelzsbetona paneli, Māla ķieģeļi
Jumts (nesošā konstrukcija)	Koka spāres
Jumts (segums)	Skārda loksnes ar antikorozijas pārklājumu

13. Būves apjoma rādītāji

13.1. Būves ar kadastra apzīmējumu 05000014003001 apjoma rādītāji:

Apjoma rādītāja veids	Apjoma rādītāja nosaukums	Apjoms un mērvienība	Tipa/ elementa kods	Tipa/ elementa nosaukums
Apbūves laukums	Nav	548.1 apbūves laukuma kv.m.	Nav	Nav
Kopējā platība	Nav	1104.2 kv.m.	Nav	Nav
Būvtilpums	Nav	5550 kub.m.	Nav	Nav

14. Kopējās platības sadalījums pa platību veidiem

14.1. Būve ar kadastra apzīmējumu.....05000014003001

14.1.1. Kopējā platība (m²).....1104.2

14.1.1.1. Lietderīgā platība (m²).....1104.2

14.1.1.1.1. Dzīvokļu kopējā platība (m²).....0

14.1.1.1.1.1. Dzīvokļu platība (m²).....0

14.1.1.1.1.1.1. Dzīvojamā platība (m²).....0

14.1.1.1.1.2. Dzīvokļu palīgtelpu platība (m²).....0

14.1.1.1.2. Dzīvokļu ārtelpu platība (m²).....0

Izdrukas ID: 390001450315	Izdrukas datums: 12.01.2012	2 no 5
---------------------------	-----------------------------	--------

Skaidrojumi:

Nav – Kadastra informācijas sistēmā dati nav reģistrēti; Neregistrē – atbilstoši normatīvajiem aktiem dati netiek reģistrēti

14.1.1.1.2. Nedzīvojamo telpu platība (m ²).....	1104.2
14.1.1.1.2.1. Nedzīvojamo iekštelpu platība (m ²).....	1071.8
14.1.1.1.2.2. Nedzīvojamo ārtelpu platība (m ²).....	32.4
14.1.1.2. Koplietošanas palīgtelpu platība (m ²).....	0
14.1.1.2.1. Koplietošanas iekštelpu platība (m ²).....	0
14.1.1.2.2. Koplietošanas ārtelpu platība (m ²).....	0

16. Telpu grupas pamatdati

16.1. Telpu grupas kadastra apzīmējums:.....	05000014003001001
16.1.1. Adrese:.....	Nav
16.1.2. Nosaukums:.....	Biroju telpas
16.1.3. Lietošanas veida kods un apraksts:.....	1220 - Biroja telpu grupa
16.1.4. Būves stāvs (stāvi), kurā atrodas telpu grupa:.....	-1, 1, 2, 3
16.1.5. Telpu skaits telpu grupā:.....	78
16.1.6. Kopējā platība (m ²):.....	1104.2
16.1.7. Kadastrālās uzmērīšanas datums:.....	27.12.2011
16.1.8. Patvaļīgas būvniecības pazīme:.....	Nav
16.1.9. Telpu grupa ietilpst dzīvokļa īpašumā ar kadastra numuru:.....	Nav
16.1.10. Telpu grupa ietilpst būvē ar kadastra apzīmējumu:.....	05000014003001
16.1.11. Būve atrodas vai daļēji atrodas uz zemes vienības ar kadastra apzīmējumu:.....	05000014003

17. Telpu grupas kopējās platības sadalījums pa telpu veidiem un telpu raksturojošie rādītāji

17.1. Telpu grupas kadastra apzīmējums:.....05000014003001001

Numurs	Nosaukums	Veids	Stāvs	Augstums (m)	Mazākais augstums (m)	Lielākais augstums (m)	Platība (m ²)	Patvaļīgas būvniecības pazīme
1	Dežuranta telpa	4 - Nedzīvojamā iekštelpa	1	3.19	3.19	3.19	12.1	Nav
2	Ieroču istaba	4 - Nedzīvojamā iekštelpa	1	3.19	3.19	3.19	12	Nav
3	Kabinets	4 - Nedzīvojamā iekštelpa	1	3.16	3.16	3.16	17.3	Nav
4	Pagaidu turēšanas telpa	4 - Nedzīvojamā iekštelpa	1	2.7	2.7	2.7	3.3	Nav
5	Pagaidu turēšanas telpa	4 - Nedzīvojamā iekštelpa	1	2.7	2.7	2.7	3.3	Nav
6	Pagaidu turēšanas telpa	4 - Nedzīvojamā iekštelpa	1	2.7	2.7	2.7	3.3	Nav
7	Gaitenis	4 - Nedzīvojamā iekštelpa	1	3	3	3	9	Nav
8	Savienotā sanitārtehniskā telpa	4 - Nedzīvojamā iekštelpa	1	2.63	2.63	2.63	3.9	Nav
9	Tualete	4 - Nedzīvojamā iekštelpa	1	2.96	2.96	2.96	1.9	Nav
10	Garderobe	4 - Nedzīvojamā iekštelpa	1	2.97	2.97	2.97	29.6	Nav
11	Garderobe	4 - Nedzīvojamā iekštelpa	1	2.98	2.98	2.98	14.1	Nav
12	Savienotā sanitārtehniskā telpa	4 - Nedzīvojamā iekštelpa	1	2.65	2.65	2.65	4.1	Nav
13	Gaitenis	4 - Nedzīvojamā iekštelpa	1	3	3	3	38.5	Nav
14	Halle ar kāpnēm	4 - Nedzīvojamā iekštelpa	1	3.01	3.01	3.01	16.8	Nav
15	Kabinets	4 - Nedzīvojamā iekštelpa	1	3.2	3.2	3.2	14.6	Nav
16	Tualete	4 - Nedzīvojamā iekštelpa	1	2.71	2.71	2.71	2.8	Nav
17	Tualete	4 - Nedzīvojamā iekštelpa	1	2.69	2.69	2.69	3.1	Nav
18	Kāpņu telpa	4 - Nedzīvojamā iekštelpa	1	3.55	3.55	3.55	28.9	Nav
19	Vestibils	4 - Nedzīvojamā iekštelpa	1	2.99	2.99	2.99	6.8	Nav

Izdrukas ID: 390001450315	Izdrukas datums: 12.01.2012	3 no 5
---------------------------	-----------------------------	--------

Skaidrojumi:

Nav – Kadastra informācijas sistēmā dati nav reģistrēti; Neregistrē – atbilstoši normatīvajiem aktiem dati netiek reģistrēti

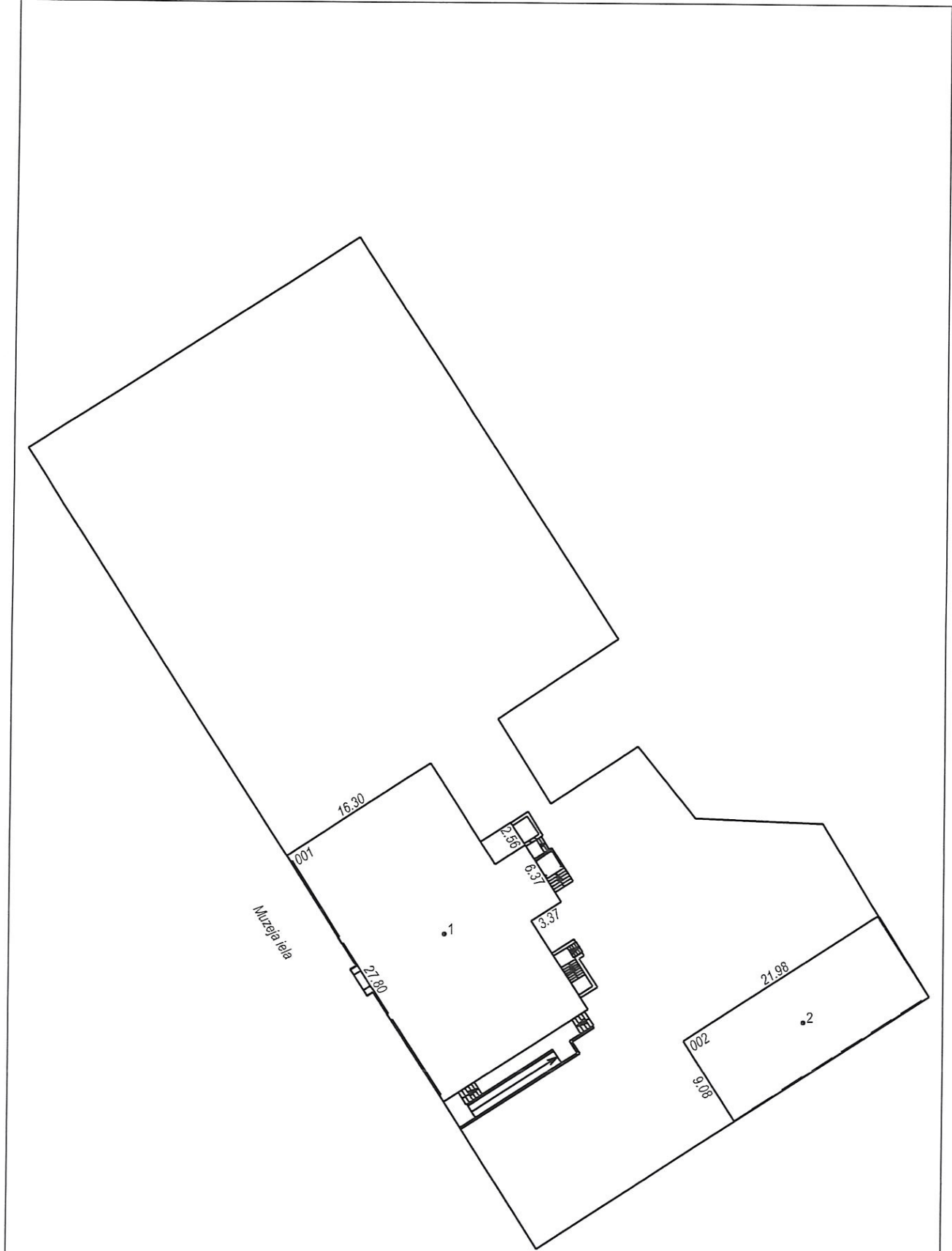
Numurs	Nosaukums	Veids	Stāvs	Augstums (m)	Mazākais augstums (m)	Lielākais augstums (m)	Platība (m ²)	Patvaljīgas būvniecības pazīme
20	Uzkopšanas inventāra telpa	4 - Nedzīvojamā iekštelpa	1	2.72	2.72	2.72	4.9	Nav
21	Kafēinīcas zāle	4 - Nedzīvojamā iekštelpa	1	3.02	3.02	3.02	29.1	Nav
22	Virtuve	4 - Nedzīvojamā iekštelpa	1	2.95	2.95	2.95	15	Nav
23	Piegādes telpa	4 - Nedzīvojamā iekštelpa	1	2.97	2.97	2.97	3.2	Nav
24	Tualete	4 - Nedzīvojamā iekštelpa	1	2.66	2.66	2.66	2.6	Nav
25	Gaitenis	4 - Nedzīvojamā iekštelpa	1	2.99	2.99	2.99	20.8	Nav
26	Kabinets	4 - Nedzīvojamā iekštelpa	1	3.17	3.17	3.17	12.5	Nav
27	Kabinets	4 - Nedzīvojamā iekštelpa	1	3.2	3.2	3.2	12.7	Nav
28	Kabinets	4 - Nedzīvojamā iekštelpa	1	3.18	3.18	3.18	13	Nav
29	Pieņemšanas telpa	4 - Nedzīvojamā iekštelpa	1	3.02	3.02	3.02	12.1	Nav
30	Priekštelpa	4 - Nedzīvojamā iekštelpa	1	3.55	3.55	3.55	8.7	Nav
31	Ārtelpa	5 - Nedzīvojamā ārtelpa	1				18.3	Nav
32	Ārtelpa	5 - Nedzīvojamā ārtelpa	1				3.7	Nav
33	Kabinets	4 - Nedzīvojamā iekštelpa	2	3.27	3.27	3.27	17.4	Nav
34	Kabinets	4 - Nedzīvojamā iekštelpa	2	3.24	3.24	3.24	19.1	Nav
35	Kabinets	4 - Nedzīvojamā iekštelpa	2	3.27	3.27	3.27	19.3	Nav
36	Uzkopšanas inventāra telpa	4 - Nedzīvojamā iekštelpa	2	3.32	3.32	3.32	3.9	Nav
37	Kāpņu telpa	4 - Nedzīvojamā iekštelpa	2	3.33	3.33	3.33	10.7	Nav
38	Kabinets	4 - Nedzīvojamā iekštelpa	2	3.39	3.39	3.39	17.9	Nav
39	Kabinets	4 - Nedzīvojamā iekštelpa	2	3.39	3.39	3.39	14.6	Nav
40	Kabinets	4 - Nedzīvojamā iekštelpa	2	3.39	3.39	3.39	14.1	Nav
41	Gaitenis	4 - Nedzīvojamā iekštelpa	2	3.34	3.34	3.34	73.2	Nav
42	Tualete	4 - Nedzīvojamā iekštelpa	2	2.65	2.65	2.65	3.1	Nav
43	Tualete	4 - Nedzīvojamā iekštelpa	2	2.65	2.65	2.65	2.8	Nav
44	Kāpņu telpa	4 - Nedzīvojamā iekštelpa	2	3.57	3.57	3.57	9.6	Nav
45	Gaitenis	4 - Nedzīvojamā iekštelpa	2	3.17	3.17	3.17	14.2	Nav
46	Apspriežu telpa	4 - Nedzīvojamā iekštelpa	2	3.18	3.18	3.18	38.4	Nav
47	Kabinets	4 - Nedzīvojamā iekštelpa	2	3.38	3.38	3.38	15.6	Nav
48	Kabinets	4 - Nedzīvojamā iekštelpa	2	3.38	3.38	3.38	22.8	Nav
49	Kabinets	4 - Nedzīvojamā iekštelpa	2	3.38	3.38	3.38	14.3	Nav
50	Kabinets	4 - Nedzīvojamā iekštelpa	2	3.49	3.49	3.49	13.1	Nav
51	Kabinets	4 - Nedzīvojamā iekštelpa	2	3.48	3.48	3.48	13.1	Nav
52	Kabinets	4 - Nedzīvojamā iekštelpa	2	3.49	3.49	3.49	14.8	Nav
53	Balkons	5 - Nedzīvojamā ārtelpa	2				3	Nav
54	Balkons	5 - Nedzīvojamā ārtelpa	2				3	Nav
55	Balkons	5 - Nedzīvojamā ārtelpa	2				4.4	Nav

Numurs	Nosaukums	Veids	Stāvs	Augstums (m)	Mazākais augstums (m)	Lielākais augstums (m)	Platība (m²)	Patvaļīgas būvniecības pazīme
56	Palīgtelpa	4 - Nedzīvojamā iekštelpa	3	2.26	1.77	2.74	19.7	Nav
57	Palīgtelpa	4 - Nedzīvojamā iekštelpa	3	2.23	1.71	2.75	19.9	Nav
58	Garderobe	4 - Nedzīvojamā iekštelpa	-1	3	2.85	3.14	15	Nav
59	Virtuve	4 - Nedzīvojamā iekštelpa	-1	2.93	2.79	3.07	10.4	Nav
60	Gaitenis	4 - Nedzīvojamā iekštelpa	-1	2.96	2.87	3.05	34.5	Nav
61	Palīgtelpa	4 - Nedzīvojamā iekštelpa	-1	2.41	2.31	2.5	4.6	Nav
62	Vestibils	4 - Nedzīvojamā iekštelpa	-1	2.97	2.9	3.04	10.5	Nav
63	Vestibils ar kāpnēm	4 - Nedzīvojamā iekštelpa	-1	2.96	2.9	3.02	12.8	Nav
64	Sarīkojumu zāle	4 - Nedzīvojamā iekštelpa	-1	2.92	2.76	3.08	65.2	Nav
65	Saimniecības telpa	4 - Nedzīvojamā iekštelpa	-1	2.97	2.8	3.13	21	Nav
66	Saimniecības telpa	4 - Nedzīvojamā iekštelpa	-1	2.97	2.82	3.11	10.1	Nav
67	Serveru telpa	4 - Nedzīvojamā iekštelpa	-1	2.98	2.84	3.11	11.5	Nav
68	Arhīvs	4 - Nedzīvojamā iekštelpa	-1	2.86	2.65	3.06	15.5	Nav
69	Gaitenis	4 - Nedzīvojamā iekštelpa	-1	2.93	2.8	3.05	28	Nav
70	Elektrosadales telpa	4 - Nedzīvojamā iekštelpa	-1	2.94	2.8	3.08	9.3	Nav
71	Kabinets	4 - Nedzīvojamā iekštelpa	-1	2.92	2.77	3.07	9.9	Nav
72	Darbnīca	4 - Nedzīvojamā iekštelpa	-1	2.95	2.8	3.09	19.9	Nav
73	Siltummezgls	4 - Nedzīvojamā iekštelpa	-1	2.96	2.79	3.12	15.2	Nav
74	Savienotā sanitārtehniskā telpa	4 - Nedzīvojamā iekštelpa	-1	2.53	2.53	2.53	3	Nav
75	Tualete	4 - Nedzīvojamā iekštelpa	-1	2.51	2.51	2.51	3.1	Nav
76	Tualete	4 - Nedzīvojamā iekštelpa	-1	2.51	2.51	2.51	3.1	Nav
77	Uzkopšanas inventāra telpa	4 - Nedzīvojamā iekštelpa	-1	2.93	2.79	3.07	2.6	Nav
78	Gaitenis	4 - Nedzīvojamā iekštelpa	-1	2.06	2.06	2.06	15	Nav

18. Labiekārtojumi

18.1. Būves ar kadastra apzīmējumu.....05000014003001 labiekārtojumi

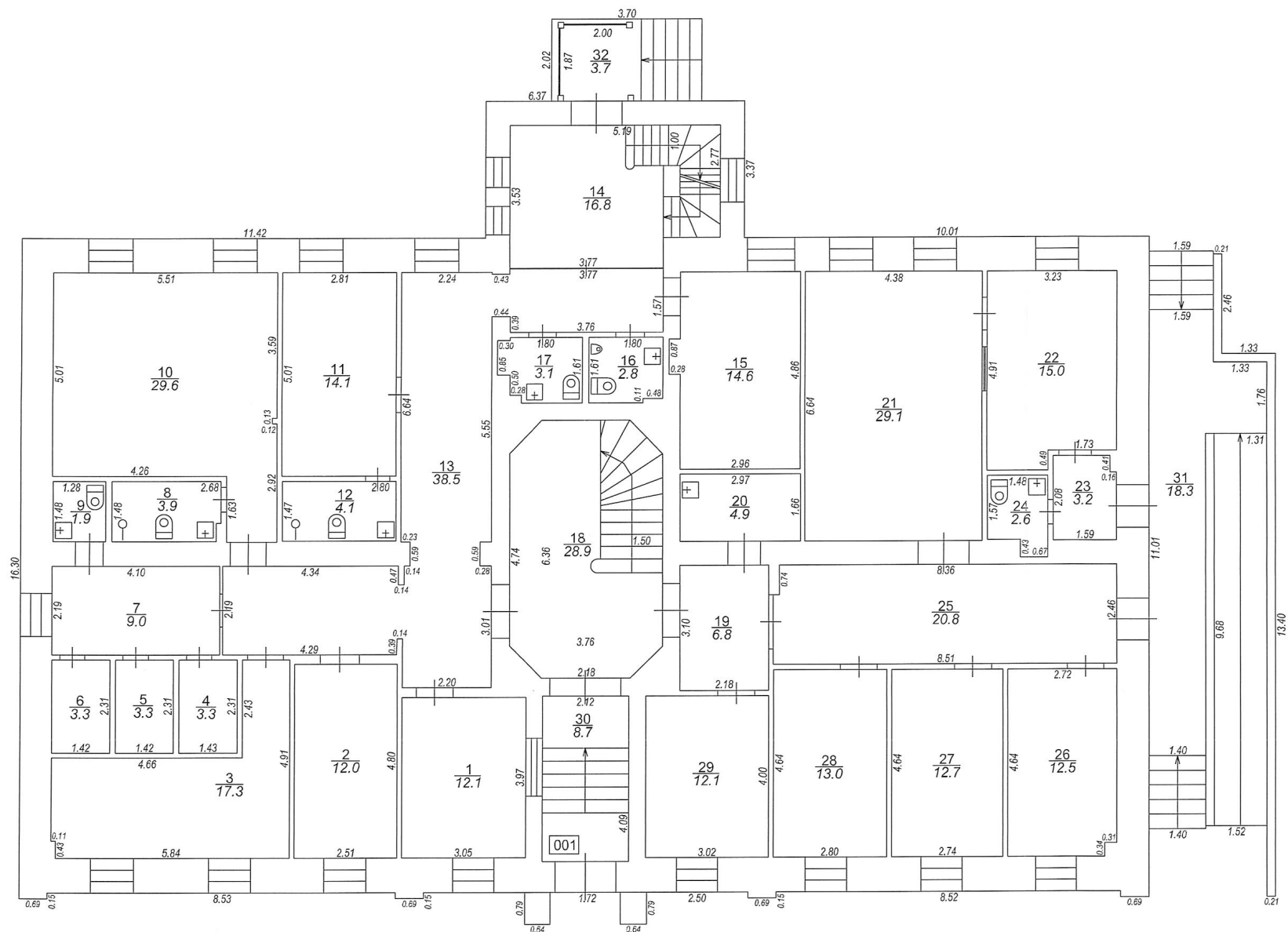
Reģistrētie labiekārtojumi	Apraksts (ja ir)	Apjoms (ja ir)
Aukstā ūdens apgāde		
Centrālā apkure		
Elektroapgāde		
Kanalizācija		
Karstā ūdens apgāde		
Savietotā sanitārtehniskā telpa		
Tualetes telpa		



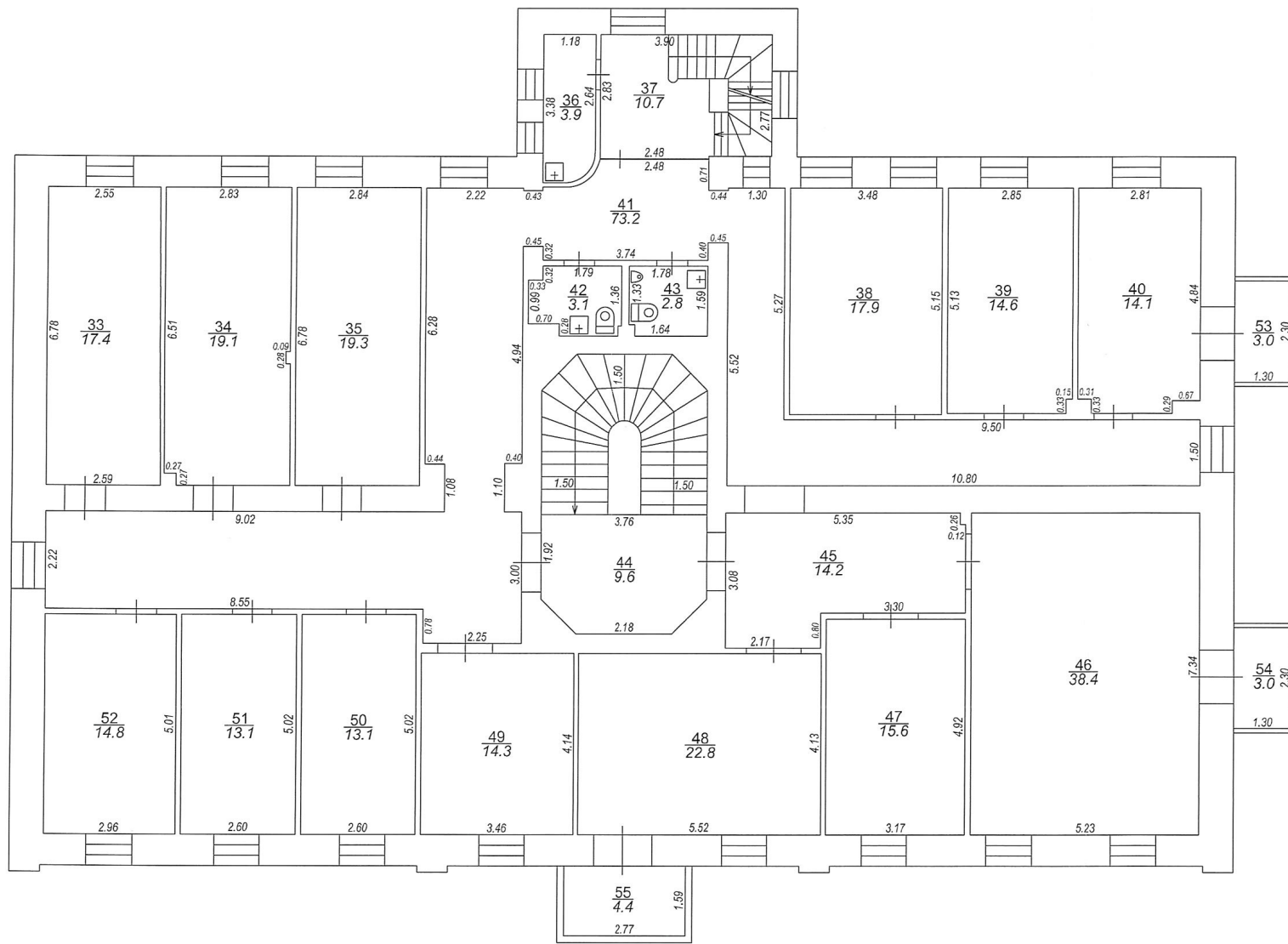
Būves punkta koordinātas
Latvijas koordinātu sistēmā LKS-92

Punkta nr	x	y
1	194257.85	657285.62
2	194249.65	657319.94

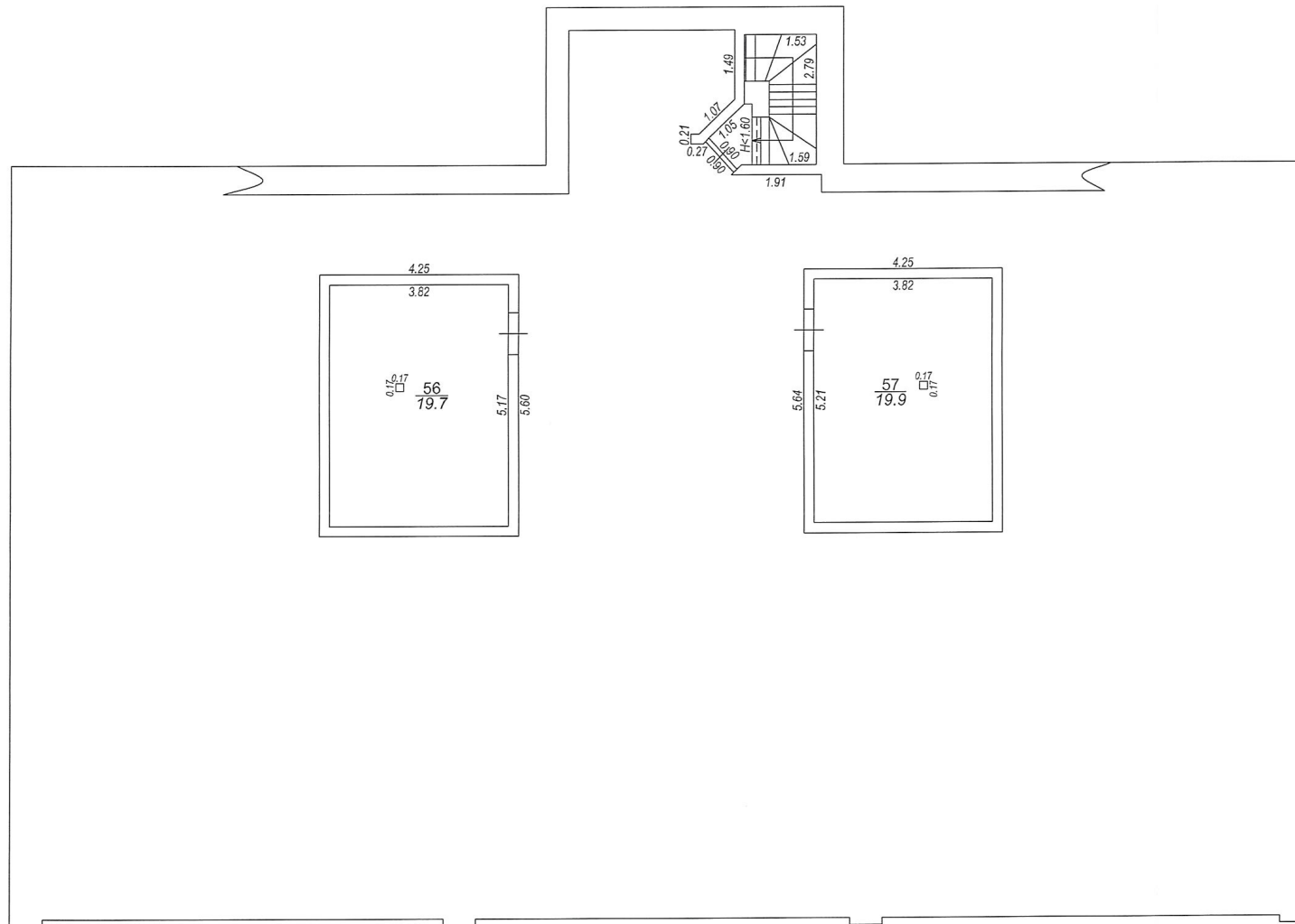
APBŪVES PLĀNS		
KADASTRA APZĪMĒJUMS	MĒROGS	LPP.
0500 001 4003	1 : 500	6



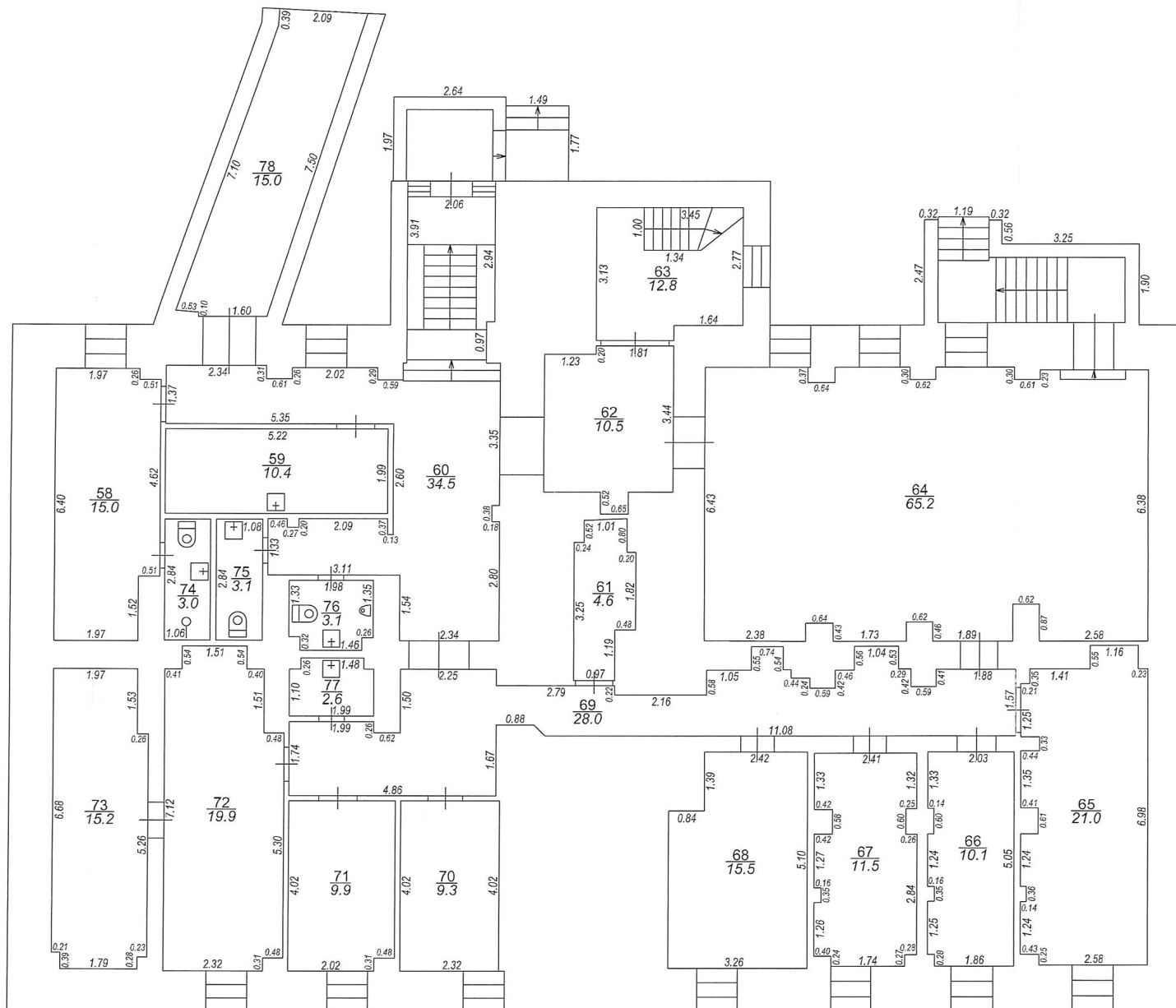
STĀVA PLĀNS			
KADAŠTRA APZĪMĒJUMS	STĀVS	MĒROGS	LPP.
0500 001 4003 001	1	1 : 100	7



STĀVA PLĀNS			
KADASTRA APZĪMĒJUMS	STĀVS	MĒROGS	LPP.
0500 001 4003 001	2	1 : 100	8



STĀVA PLĀNS			
KADASTRA APZĪMĒJUMS	STĀVS	MĒROGS	LPP.
0500 001 4003 001	3	1 : 100	9



STĀVA PLĀNS			
KADASTRA APZĪMĒJUMS	STĀVS	MĒROGS	LPP.
0500 001 4003 001	-1	1 : 100	10