

PLĀNS M 1:200

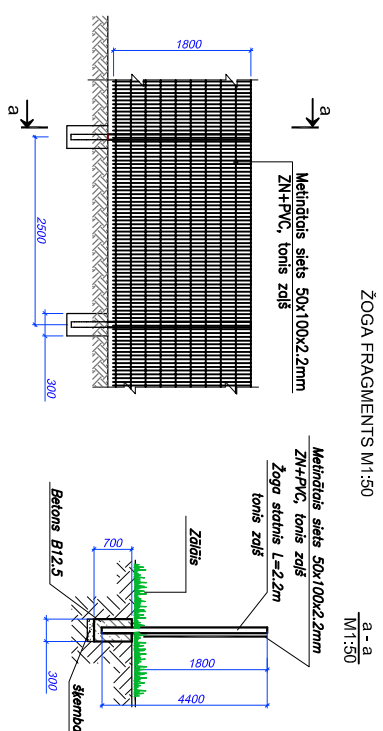
Zona "1"

Zona "2"

Telpu eksplikācija

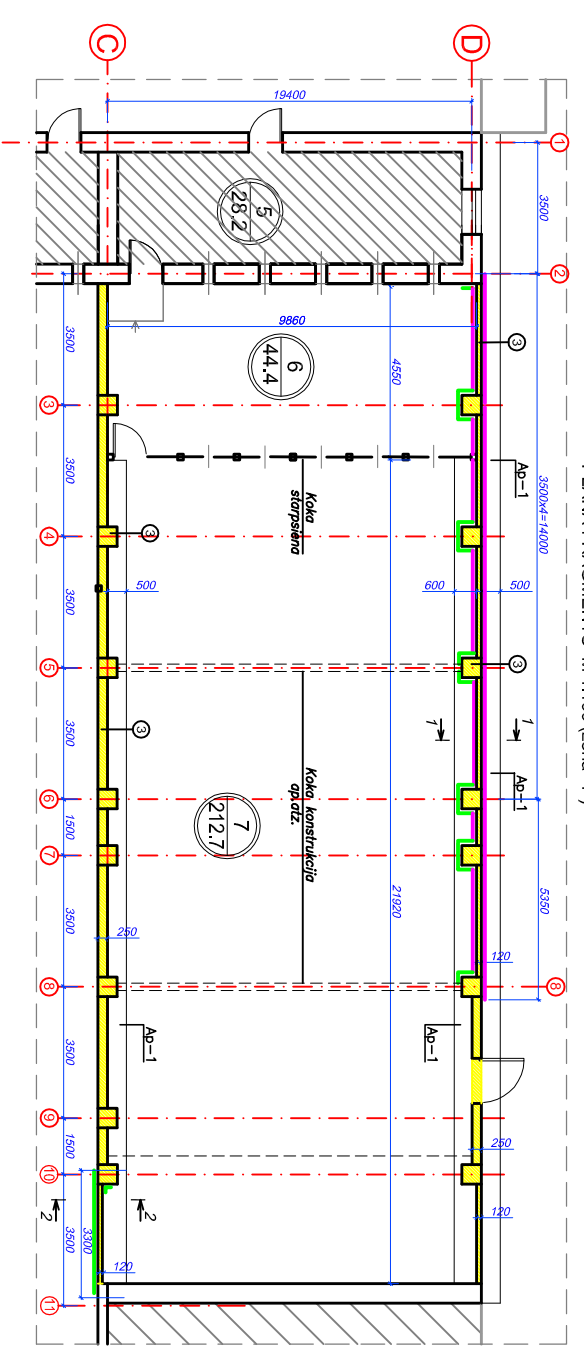
N.p.k.	Telpas nosaukums	Platība m ²	Piezīme
1	Šaunīve		
2	Šaunīve		
3	Šaunīve		
4	Šaunīve		
5	Šaunīve		
6	Šaunīve	44.4	
7	Šaunīve	212.7	
Kopā:		257.1	

Neiekļauts apjoma

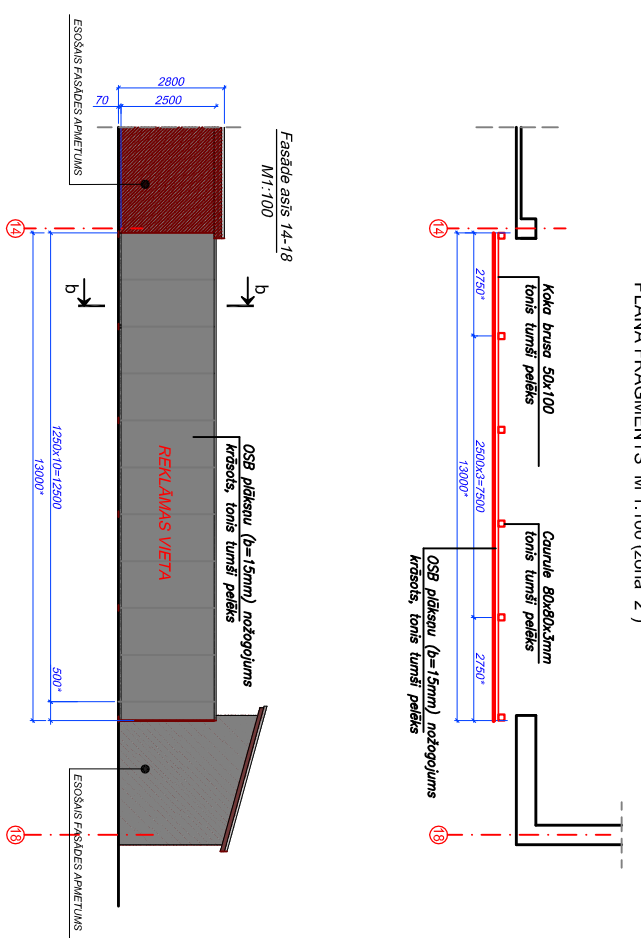


ŽOGA FRAĢMENTS M1:50

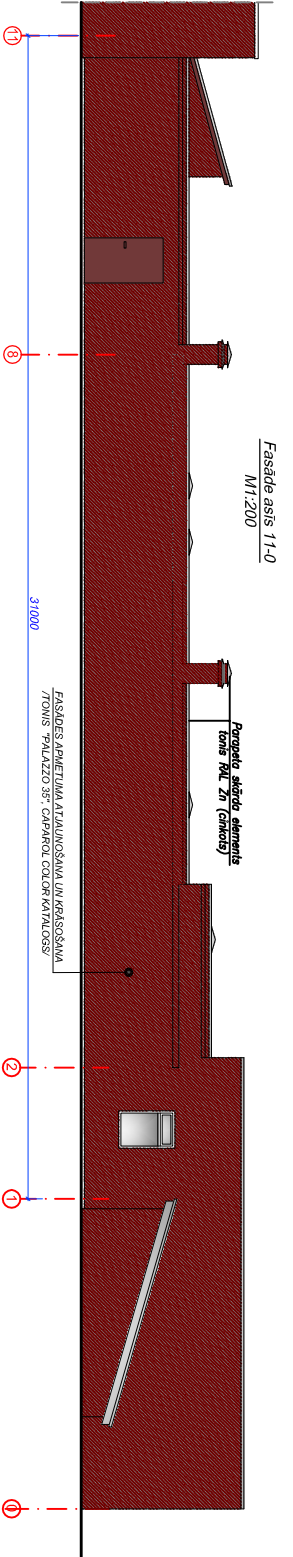
PLĀNA FRAĢMENTS M 1:100 (zona "2")



PLĀNA FRAĢMENTS M 1:100 (zona "1")



b-b M1:50



Fasāde assis 11-0 M1:200

Piezīmes:

1. Izstrādāto sienu ķieģeļu mūra un apmetuma atjaunošanu un krāsosenu (asis "C2-11", "Z/C-D" un "D0-2" veidā pusē, assis "D2-11" abās pusēs).
2. Assis "D0-11" (no ārpusē) krāsot sienu "Palazzo 35" toni, assis "C2-11", "Z/C-D" un "D2-11" (iekšpusē) krāsot sienu "Palazzo 110" toni. Visas plīkstas krāsot "Palazzo 35" toni.
3. Ēsdu ķieģeļu sienu pusi aizpildīt ar speciālu minerāla vati ar šķiedru.

PROJEKTS		AUTORS	
Daugavpils pilsētas pašvaldības iestāde "Sporta pārvalde"		SIA "Arktika grupa"	
25 m stāvuves sektora ķieģeļu mūra pašnosēdās sienas atjaunošana Raiba ielā 29, Daugavpilī		Būvkomersanta reģ. Nr. 0158	
Plāns. Fasādes		AUTO CAD	
Projekta Nr. ATC-12/17/2-2018	Strādā BP	Datums: 01.2019	