

LR VZD DIENVIDLATGALES REĢIONĀLĀ NODAĻA

ARHĪVAM

**BŪVES
TEHNISKĀS INVENTARIZĀCIJAS LIETA**

Numurs: 05000091501001-02

Lapu skaits: 14

BŪVES KADASTRA APZĪMĒJUMS

05000091501001

Administratīvā ēka

(Būves nosaukums)

ADRESE: Daugavpils
Kārķu iela 24
Pasta indekss 5403

Atzīme par atsavināšanas aizliegumu vai apgrūtinājumu

_____ (Pamatojums)

_____ (Vārds, Uzvārds)

_____ (Paraksts)

Tehniskās inventarizācijas izpildītāji:

Izpildes datums: 13.02.2004

Raisa Šulga

_____ (Paraksts)

Tehniskās inventarizācijas darba pārbaudītājs:

Pārbaudes datums: 13.02.2004

Valentīna Kiseļova

_____ (Paraksts)

Reģionālās nodaļas vadītājs (pilnvarotā persona)

VZD Dienvidlatgales reģionālās nodaļas

Pasūtītāja

Nīvērtes (Vārds, Uzvārds)

daļas vadītājs

Datums: 2004 . gada "19" . 02

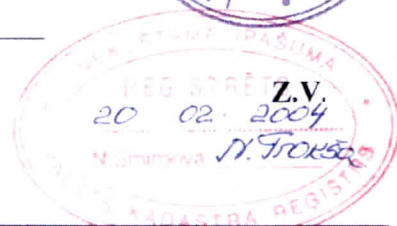
_____ (Paraksts)

Atzīme par reģistrāciju NĪVKR

Būves kadastra apzīmējums: 05000091501001

Izdrukas datums: 13.02.2004

Lapa Nr. 1 no 1

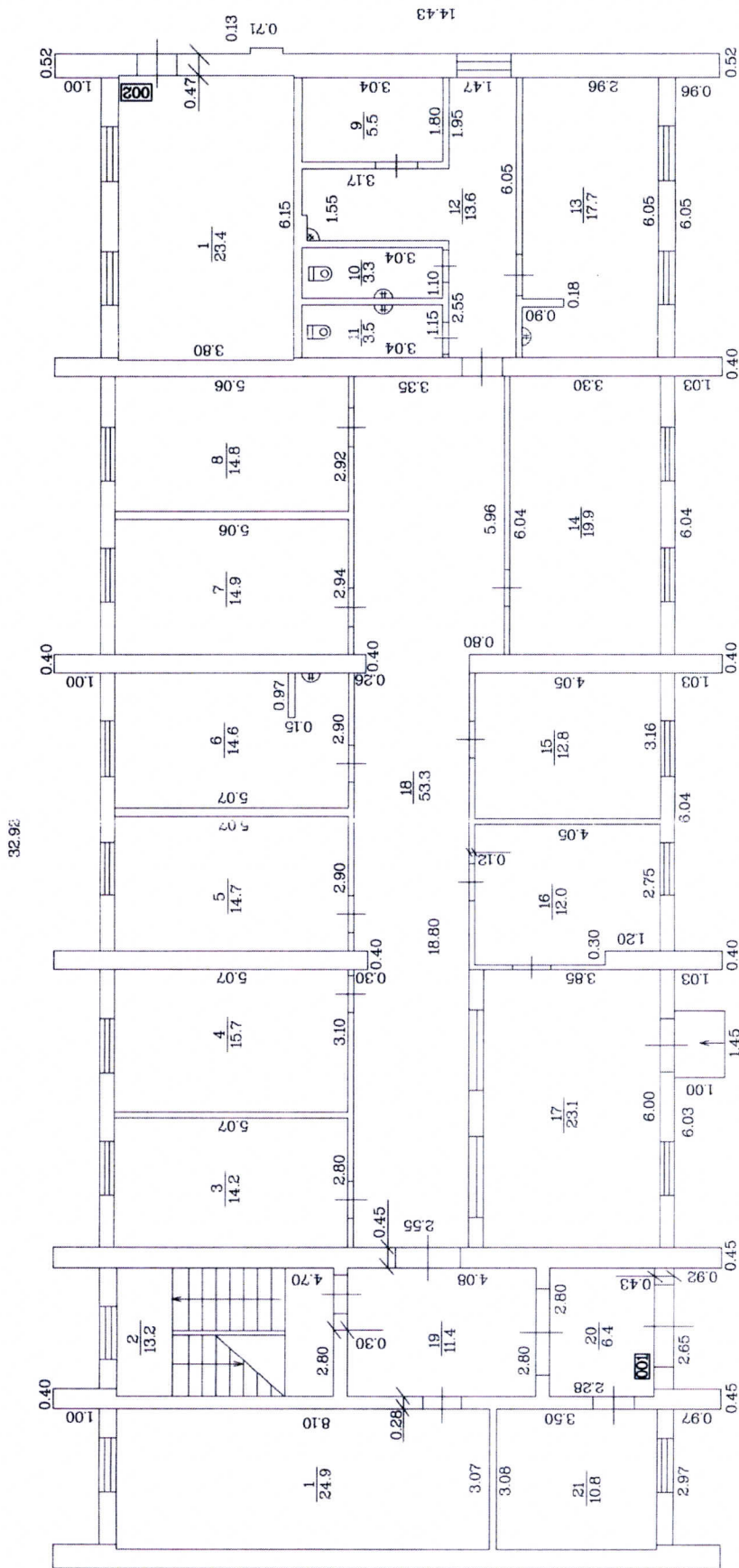


Telpu grupas numurs		AdreSES numurs	Telpu grupas izmantošanas veids			
001			1220 Biroja telpu grupa			
Stāvs	Telpas Nr.	Telpas nosaukums	Telpas platība (kv.m.)		Telpas augstums	Patvaļīgās būvniecības pazīmes
			Nedzīvojamā iekštelpa	Nedzīvojamā ārtelpa		
1	1	Kabinets	24.9		2.50	
1	2	Kāpņu telpa	13.2		2.50	
1	3	Kabinets	14.2		2.50	
1	4	Kabinets	15.7		2.50	
1	5	Kabinets	14.7		2.50	
1	6	Kabinets	14.6		2.50	
1	7	Kabinets	14.9		2.50	
1	8	Kabinets	14.8		2.50	
1	9	Palīgtelpa	5.5		2.50	
1	10	Tualete	3.3		2.50	
1	11	Tualete	3.5		2.50	
1	12	Koridors	13.6		2.50	
1	13	Kabinets	17.7		2.50	
1	14	Kabinets	19.9		2.50	
1	15	Kabinets	12.8		2.50	
1	16	Kabinets	12.0		2.50	
1	17	Kabinets	23.1		2.50	
1	18	Koridors	53.3		2.50	
1	19	Koridors	11.4		2.50	
1	20	Koridors	6.4		2.50	
1	21	Kabinets	10.8		2.50	
2	22	Kabinets	15.1		3.40	
2	23	Kāpņu telpa	17.1		3.40	
2	24	Kabinets	29.8		3.40	
2	25	Kabinets	14.6		3.40	
2	26	Kabinets	14.4		3.40	
2	27	Kabinets	16.8		3.40	
2	28	Kabinets	14.9		3.40	
2	29	Palīgtelpa	1.1		3.40	
2	30	Palīgtelpa	2.1		3.40	
2	31	Kabinets	25.8		3.40	
2	32	Koridors	1.5		3.40	
2	33	Zāle	72.5		3.40	
2	34	Kabinets	14.7		3.40	
2	35	Kabinets	14.6		3.40	
2	36	Kabinets	29.4		3.40	
2	37	Kabinets	15.2		3.40	
2	38	Noliktava	11.8		3.40	
2	39	Palīgtelpa	1.7		3.40	
2	40	Koridors	27.4		2.55	
Kopā			660.8		0.0	
Nedzīvojamo telpu platība (kv.m.)			660.8			

Telpu grupas numurs		AdreSES numurs	Telpu grupas izmantošanas veids			
002		1220	Biroja telpu grupa			
Stāvs	Telpas Nr.	Telpas nosaukums	Telpas platība (kv.m.)		Telpas augstums	Patvaļīgās būvniecības pazīmes
			Nedzīvojamā iekštelpa	Nedzīvojamā ārtelpa		
1	1	Siltummezgls	23.4		3.40	
Kopā			23.4	0.0		
Nedzīvojamo telpu platība (kv.m.)				23.4		

BŪVES 1. STĀVA PLĀNA SHĒMA

h=2.50

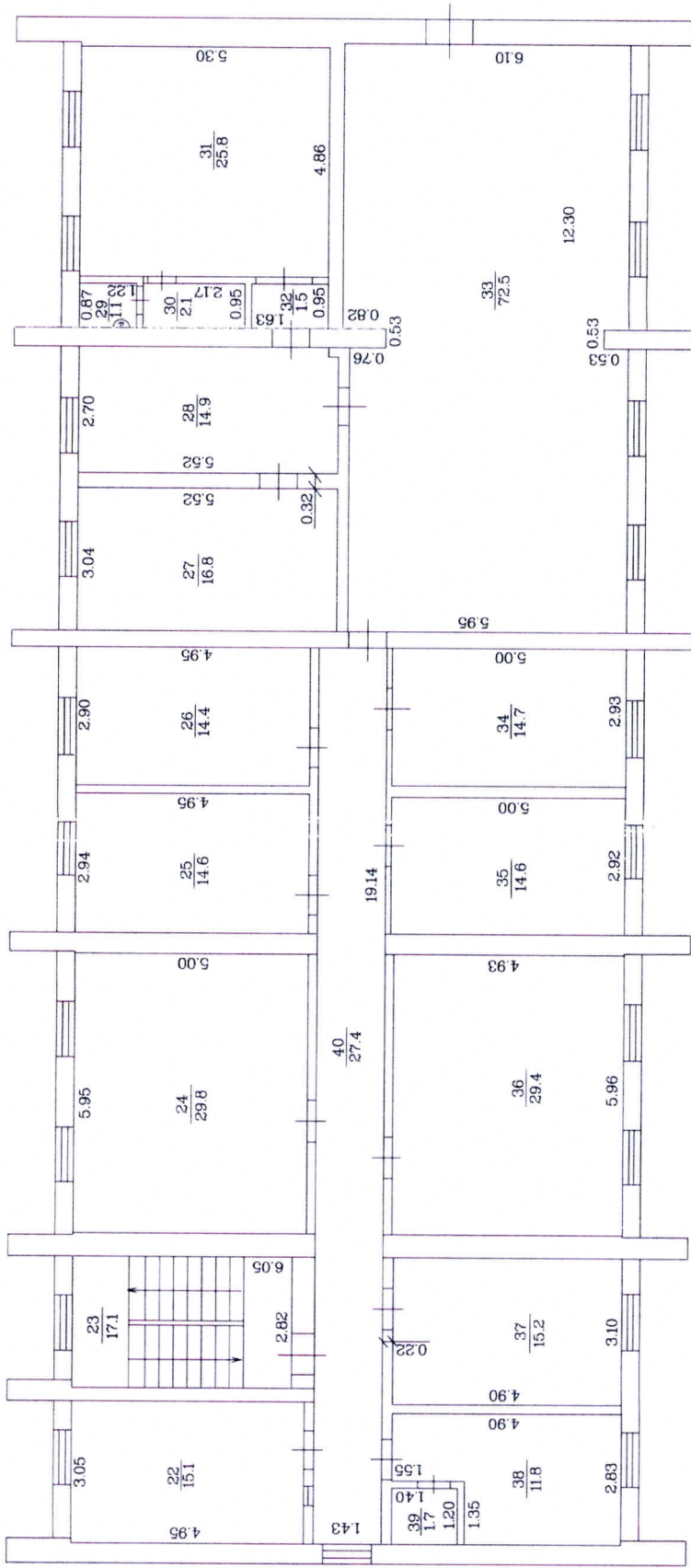


Merogs 1:100

Būves kadastra apzīmējums 0500 / 009 / 1501 / 001

BŪVES _2 STĀVA PLANA SHEMA

h-3.40



Mērogs 1:100