

LR VZD DIENVIDLATGALES REĢIONĀLĀ NODAĻA

**BŪVES
TEHNISKĀS INVENTARIZĀCIJAS LIETA**

Numurs: 05000047705003-02

Lapu skaits: 10

BŪVES KADASTRA APZĪMĒJUMS

05000047705003

Remonta darbnīca

(Būves nosaukums)

ADRESE: Daugavpils
18. novembra iela 183
Pasta indekss 5417

Tehniskās inventarizācijas darbu izpildītāji: Inna Jukša

Izpildes datums: 25/09/2002

Tehniskās inventarizācijas darbu pārbaudītājs: Valentīna Kiseļova

Pārbaudes datums: 25/09/2002

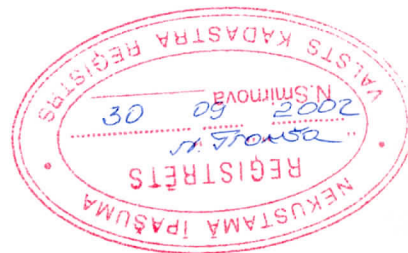
LR VZD reģionālās nodaļas vadītājs

VZD Dienvidlatgales reģionālās nodaļas
Pasūtījumu izpildes pārvaldes
NĪ vērtēšanas un inventarizācijas
daļas vadītājs

(Vārds, Uzvārds)
V. Čalpāns

(paraksts)

Datums: 2002 . gada "26." septembar



INFORMĀCIJA PAR PASŪTĪJUMU

1. Tehniskās inventarizācijas lietas numurs: 05000047705003-02
2. Būves nosaukums: Remonta darbnīca
3. Būves kadastra apzīmējums: 05000047705003
4. Būves adrese: Daugavpils, 18. novembra iela 183, Pasta indekss 5417
5. Pēdējās apsekošanas datums: 19/08/2002
6. Tehniskās inventarizācijas pasūtītāji: Daugavpils pilsētas pašvaldība
7. Pasūtījuma pieņemšanas datums: 29/07/2002
8. Tehniskās inventarizācijas darbu izpildītā Inna Jukša
9. Izpildes datums: 25/09/2002
10. Tehniskās inventarizācijas darbu pārbaudītājs Valentīna Kiseļova
11. Pārbaudes datums: 25/09/2002
12. Iesniegtie dokumenti:
Pasūtījuma pieteikums
Nr. 243/19*0529/07/2002 VZD Dienvidlatgales reģionālā nodaļa
13. Tehniskās inventarizācijas veids: Būves pilna pirmreizējā tehniskā inventarizācija
14. Pasūtījuma izpildes termiņš (d.d.): 55
15. Pasūtījuma pieņēmējs: Aleksejs Nikolajevs

INFORMĀCIJA PAR BŪVI

1. Būves lietošanas veids: 1251 Rūpnieciskās ražošanas ēkas
2. Būves kapitalitātes grupa: II grupa
3. Būves ārsienu materiāls: 09 Ķieģeļi/paneļi
4. Būves stāvu skaits:
- 4.1. Virszemes: 2
 - 4.2. Pazemes: 0
5. Eksploatācijas uzsākšanas gads: 1993
6. Eksploatācijā pieņemšanas gads:
7. Būves konstruktīvā elementa apraksts:
- | | | |
|----------------------|--------------------------------------|-------------------|
| 7.1. Būves pamati | Dzelzsbetons/betons | Mūrējums pareizs |
| 7.2. Būves ār sienas | Ķieģeļi/paneļi | Sienās plaisu nav |
| 7.3. Būves pārsegumi | Dzelzsbetons/betons | Ielikumu nav |
| 7.4. Būves jumts | Gumijotie lokšņu materiāli/ruberoīds | Satrunējumu nav |
8. Būves fiziskais nolietojums (%): 10
9. Būves apbūves laukums (kv.m.): 1481.8
10. Būvtilpums (kub.m.): 13046
11. Būves kopējā platība (kv.m.): 2153.6
12. Būves lietderīgā platība (kv.m.): 2153.6
- 12.1. Dzīvokļu platība (kv.m.): 0
 - 12.2. Nedzīvojamo telpu platība (kv.m.): 2153.6
13. Telpu grupu skaits būvē: 1
14. Dzīvokļu skaits būvē: 0
15. Labiekārtojums:
- | | | |
|--------|----------------------|---|
| 15. 1. | Centrālā apkure | |
| 15. 4. | Elektroapgāde | |
| 15. 5. | Aukstā ūdens apgāde | |
| 15. 6. | Karstā ūdens apgāde | |
| 15. 8. | Kanalizācija | |
| 15. 9. | Tualetes telpa | 4 |
| 15. 10 | Vannas (dušas) telpa | 2 |
16. Patvaļīgās būvniecības pazīmes: - Nav

BŪVES EKSPLIKĀCIJA

Būves kopējā platība (kv.m.) 2153.6

Būves lietderīgā platība (kv.m.): 2153.6

Dzīvokļu kopējā platība (kv.m.): 0

Dzīvokļu platība (kv.m.): 0

Dzīvojamā platība (kv.m.): 0

Dzīvokļu palīgtelpu platība (kv.m.) 0

Dzīvokļu ārtelpu platība (kv.m.) 0

Nedzīvojamo telpu platība (kv.m.) 2153.6

Nedzīvojamo iekštelpu platība (kv.m.) 2153.6

Nedzīvojamo ārtelpu platība (kv.m.) 0

Būves koplietošanas palīgtelpu platība (kv.m.) 0

Koplietošanas iekštelpu platība (kv.m.) 0

Koplietošanas ārtelpu platība (kv.m.) 0

Telpu grupas numurs: 001

Telpu grupas adreses numurs:

Telpu grupas izmantošanas veids: 1251 Rūpnieciskās ražošanas telpu grupa

Telpu grupas platību eksplikācija:

Nedzīvojamo telpu platība (kv.m.): 2153.6

Nedzīvojamo iekštelpu platība (kv.m.): 2153.6

Nedzīvojamo ārtelpu platība (kv.m.): 0

Telpu grupas telpu eksplikācija:

Stāvs	Telpas numurs	Telpas nosaukums	Telpas veids	Telpas platība (kv.m.)	Telpas augstums (m)	Patvalīgās būvniecības pazīme
1	1	Vagonu iecirknis	Nedzīvojamā iekštelpa	1104.3	7.09	
1	2	Kāpņu telpa	Nedzīvojamā iekštelpa	17.4	3	
1	3	Aparātu telpa	Nedzīvojamā iekštelpa	47.1	2.35	
1	4	Elektrometināšanas cehs	Nedzīvojamā iekštelpa	115.1	6.9	
1	5	Žāvētava	Nedzīvojamā iekštelpa	24	3.42	
1	6	Koridors	Nedzīvojamā iekštelpa	6.5	3	
1	7	Koridors	Nedzīvojamā iekštelpa	1.2	3	
1	8	Tualete	Nedzīvojamā iekštelpa	1.6	3	
1	9	Koridors	Nedzīvojamā iekštelpa	2	3	
1	10	Tualete	Nedzīvojamā iekštelpa	12	3	
1	11	Koridors	Nedzīvojamā iekštelpa	29.4	3	
1	12	Kāpņu telpa	Nedzīvojamā iekštelpa	17.5	3	
1	13	Darbnīca	Nedzīvojamā iekštelpa	66.3	3.8	

1	14	Darbnīca	Nedzīvojamā iekštelpa	22.1	3.8	
1	15	Koridors	Nedzīvojamā iekštelpa	39.1	3.8	
2	16	Kāpņu telpa	Nedzīvojamā iekštelpa	17.5	2.85	
2	17	Koridors	Nedzīvojamā iekštelpa	98.5	2.85	
2	18	Kabinets	Nedzīvojamā iekštelpa	12.1	2.85	
2	19	Kabinets	Nedzīvojamā iekštelpa	22.9	2.85	
2	20	Ģērbtuve	Nedzīvojamā iekštelpa	13.1	2.85	
2	21	Mazgātava	Nedzīvojamā iekštelpa	3.5	2.85	
2	22	Dušas telpa	Nedzīvojamā iekštelpa	4.6	2.85	
2	23	Koridors	Nedzīvojamā iekštelpa	3.9	2.85	
2	24	Ģērbtuve	Nedzīvojamā iekštelpa	12.3	2.85	
2	25	Koridors	Nedzīvojamā iekštelpa	4.3	2.85	
2	26	Tualete	Nedzīvojamā iekštelpa	6	2.85	
2	27	Pieliekamais	Nedzīvojamā iekštelpa	3.4	2.85	
2	28	Koridors	Nedzīvojamā iekštelpa	4.3	2.85	
2	29	Tualete	Nedzīvojamā iekštelpa	4.7	2.85	
2	30	Ēdam istaba	Nedzīvojamā iekštelpa	22.9	2.85	
2	31	Zāle	Nedzīvojamā iekštelpa	164.7	2.85	
2	32	Kāpņu telpa	Nedzīvojamā iekštelpa	17.4	2.85	
2	33	Ģērbtuve	Nedzīvojamā iekštelpa	21.1	2.85	
2	34	Ģērbtuve	Nedzīvojamā iekštelpa	8.2	2.85	
2	35	Kabinets	Nedzīvojamā iekštelpa	16.4	2.85	
2	36	Kabinets	Nedzīvojamā iekštelpa	17.7	2.85	
2	37	Sporta zāle	Nedzīvojamā iekštelpa	70.4	2.85	
2	38	Dušas telpa	Nedzīvojamā iekštelpa	26.5	2.85	
2	39	Mazgātava	Nedzīvojamā iekštelpa	8.4	2.85	
2	40	Ģērbtuve	Nedzīvojamā iekštelpa	53.9	2.85	
2	41	Kabinets	Nedzīvojamā iekštelpa	9.3	2.85	

LR Valsts zemes dienests

Dienvidlatgales reģionālā nodaļa

VĒRTĒŠANAS PROTOKOLS

ADRESE 18. novembra iela 183, Daugavpils

KADASTRA APZĪMĒJUMS 05000047705003 APBŪVES LAUKUMS 1481.8 kv. m.

NOSAUKUMS Remonta darbnīca BŪVTILPUMS 13046 kub. m.

GALVENAIS LIETOŠANAS VEIDS 1251-Rūpnieciskās ražošanas ēkas KOĒĒJA PLATĪBA -

TIPS 12513805-Mašīnu un traktoru remontu darbnīca AR NĪ NODOKLI APLIEKAMĀ PLATĪBA -
un mehāniskās darbnīcas ar būvtilpumu virs 500
kub. m

ĀRSIENU MATERIĀLS Ķieģeļi/paneļi FIZISKAIS NOLIETOJUMS 10 %

INVENTARIZĀCIJAS VEIDS Būves pilna pirmreizējā tehniskā inventarizācija VIRSZEMES STĀVU SKAITS 2

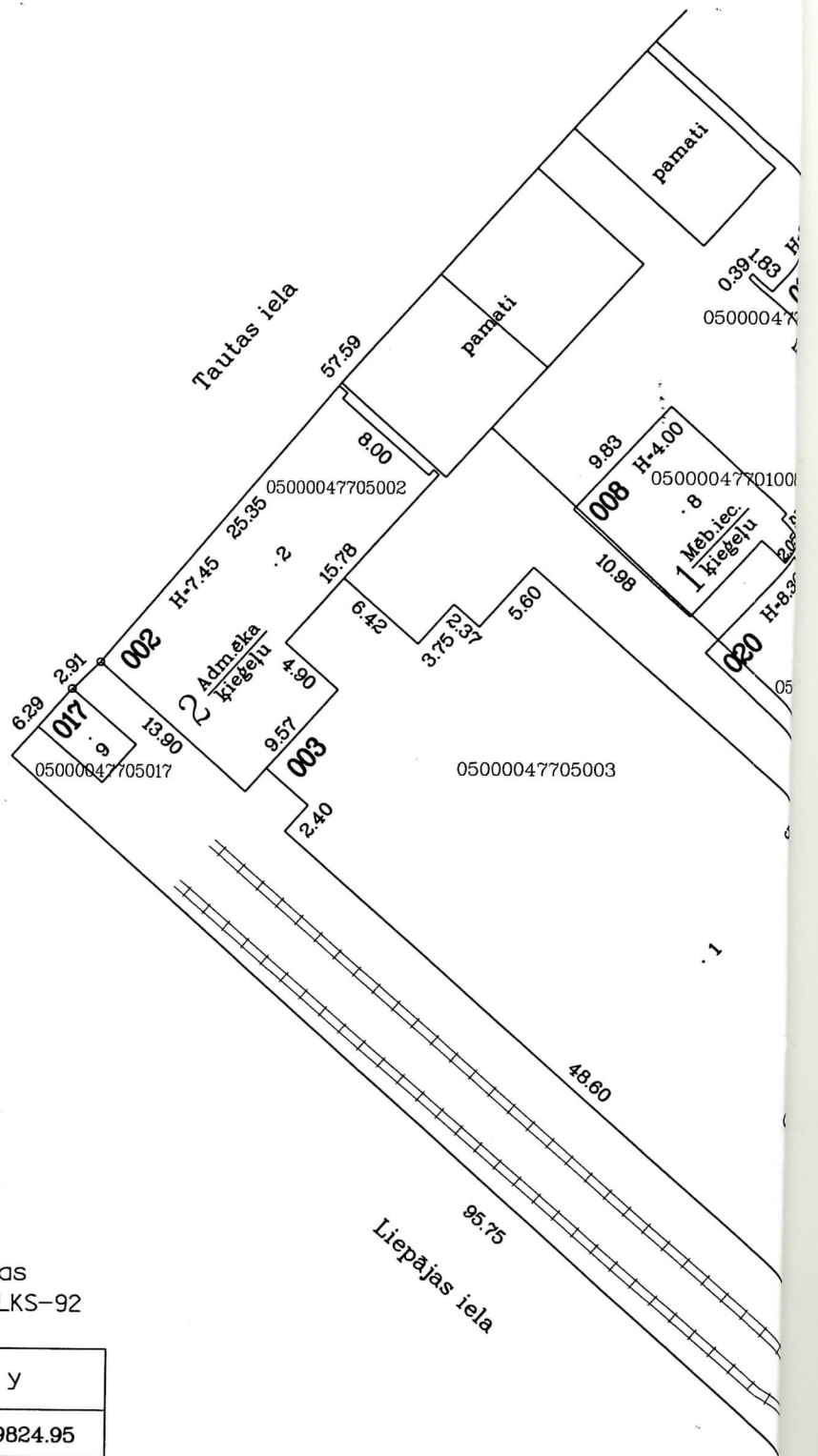
APSEKOŠANAS DATUMS 19.08.2002 EKSPLUATĀCIJAS UZSĀKŠANAS GADS 1993

Apjoma radītājs		Tips (kods)	Tipa bāzes vērtība par vienību (LVL)	Fiziskā stāvokļa koeficients (Ks)	Tirgus korekcijas koeficients (Kcl)	Kadastrālā vērtība (LVL)	Kadastrālā vērtība NĪ nodokļa aprēķināšanai (LVL)
Veids	Mērvienība						
Būvtilpums	kub.m.	13046 12513805	1.50	0.95	1.21	22495.00	-
Kopā:						22495.00	22495.00

Protokols sagatavots elektroniski un ir derīgs bez paraksta un zīmoga

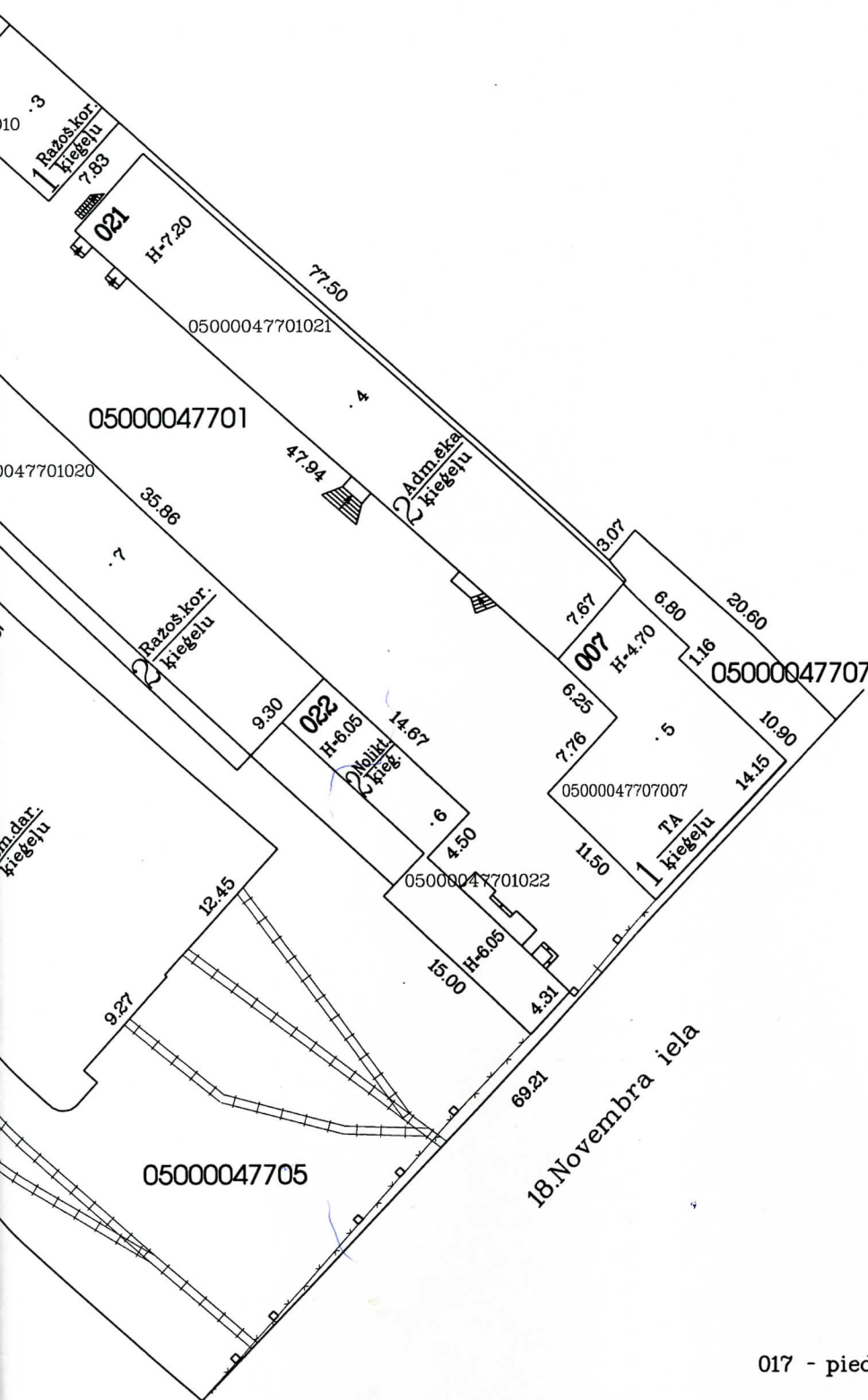
Protokola sagatavošanas datums - 25.09.2002

Piezīme: Protokols sagatavots atbilstoši 2001.gada 30.aprīļa MK noteikumu Nr. 184 "Ēku kadastrālās vērtēšanas noteikumi" 35.punktam



Būves punkta koordinātas
Latvijas koordinātu sistēmā LKS-92

Būves punkta Nr	x	y
1	195761.83	659824.95
2	195789.32	659795.09,
3	195807.80	659835.69
4	195785.81	659859.34
5	195760.98	659882.29
6	195754.70	659865.25
7	195774.07	659841.62
8	195793.21	659823.19
9	195777.07	659782.34



017 - pieder citām personām

APBŪVES PLĀNS

Zemes vienības kadastra apzīmējums

Mērogs

0500 004 7701

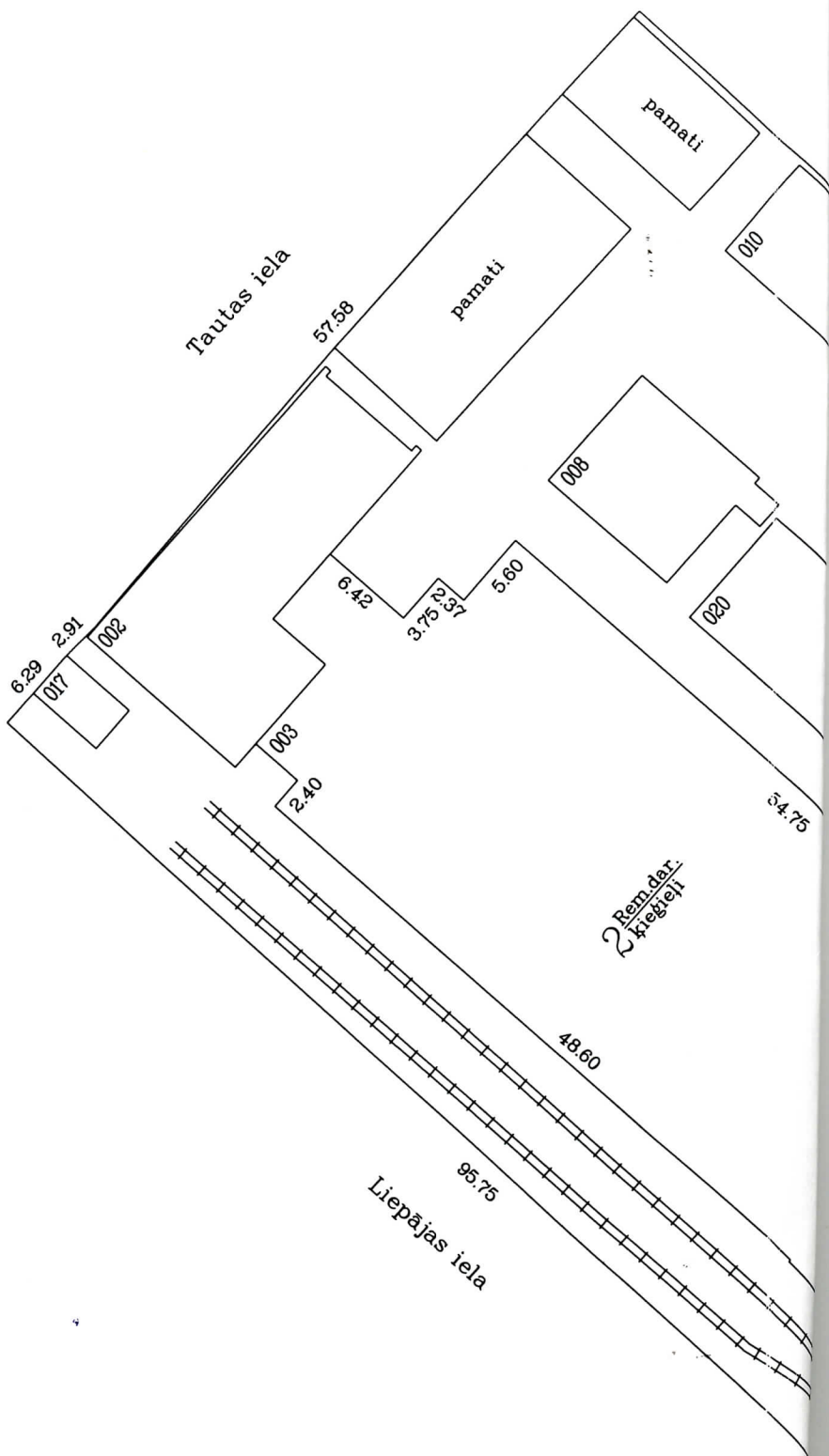
1:500

mērītāja

Inesa Surajeva

19.06.2009

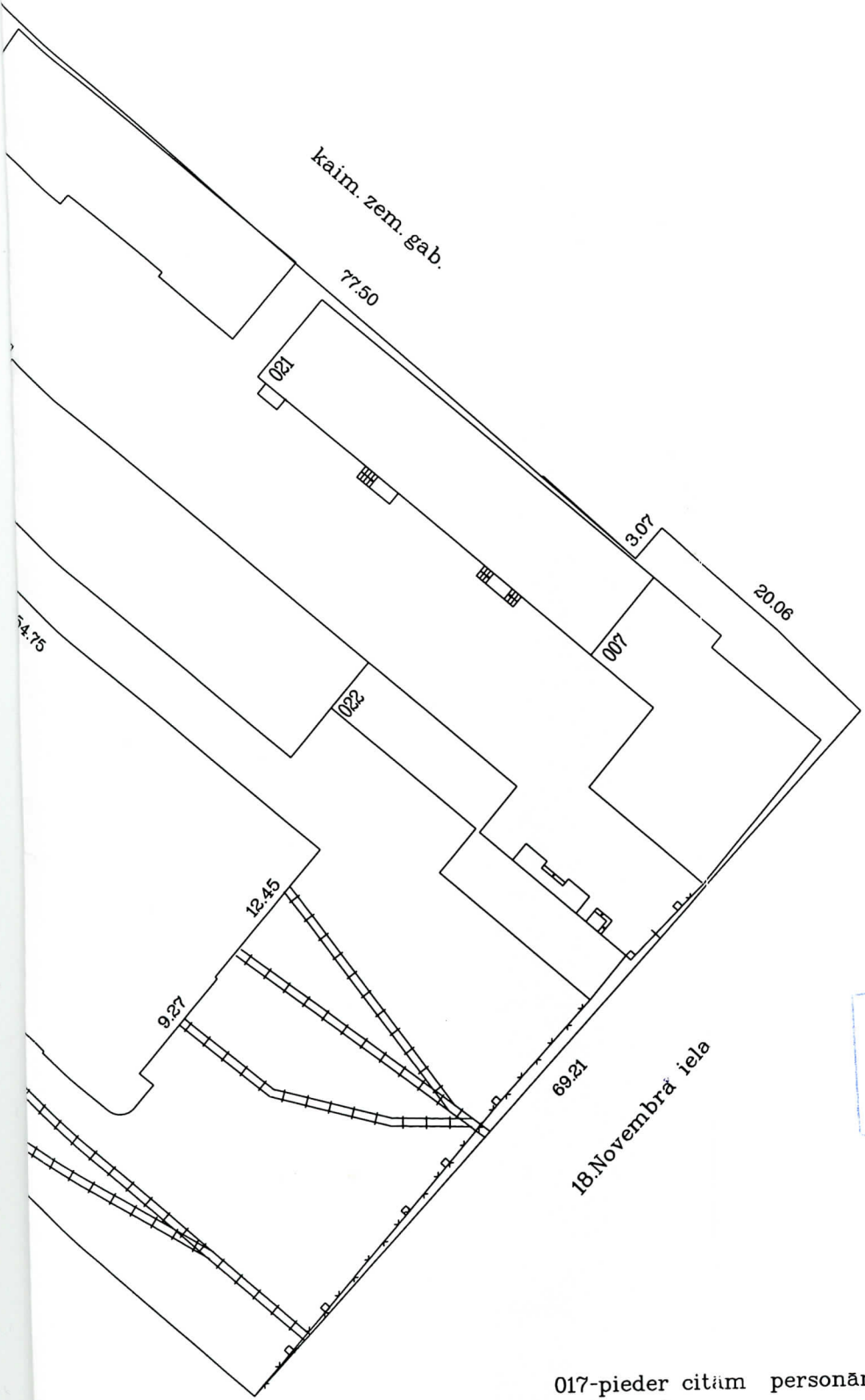
BŪVES NOVIETNES



Mērogs 1:500

Būves kadastra apzīmējums

ES SHĒMA

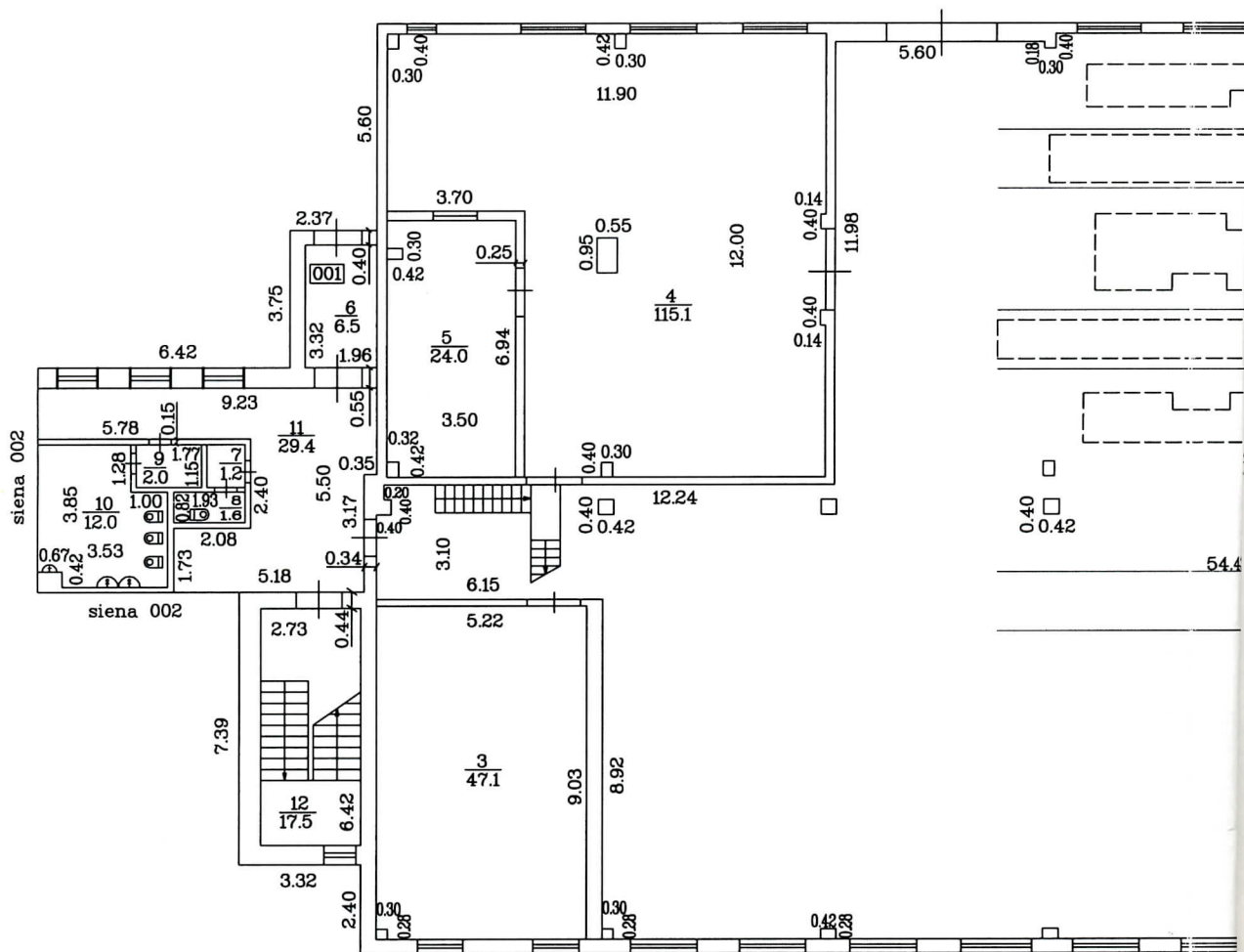


ANULĒTS
2009. g. "19" jūnijā
M. Smarņeva
(paraksts, uzvārds)

017-pieder citām personām

0500 / 004 / 7705 / 003

BŪVES 1. STĀVA PLĀNS

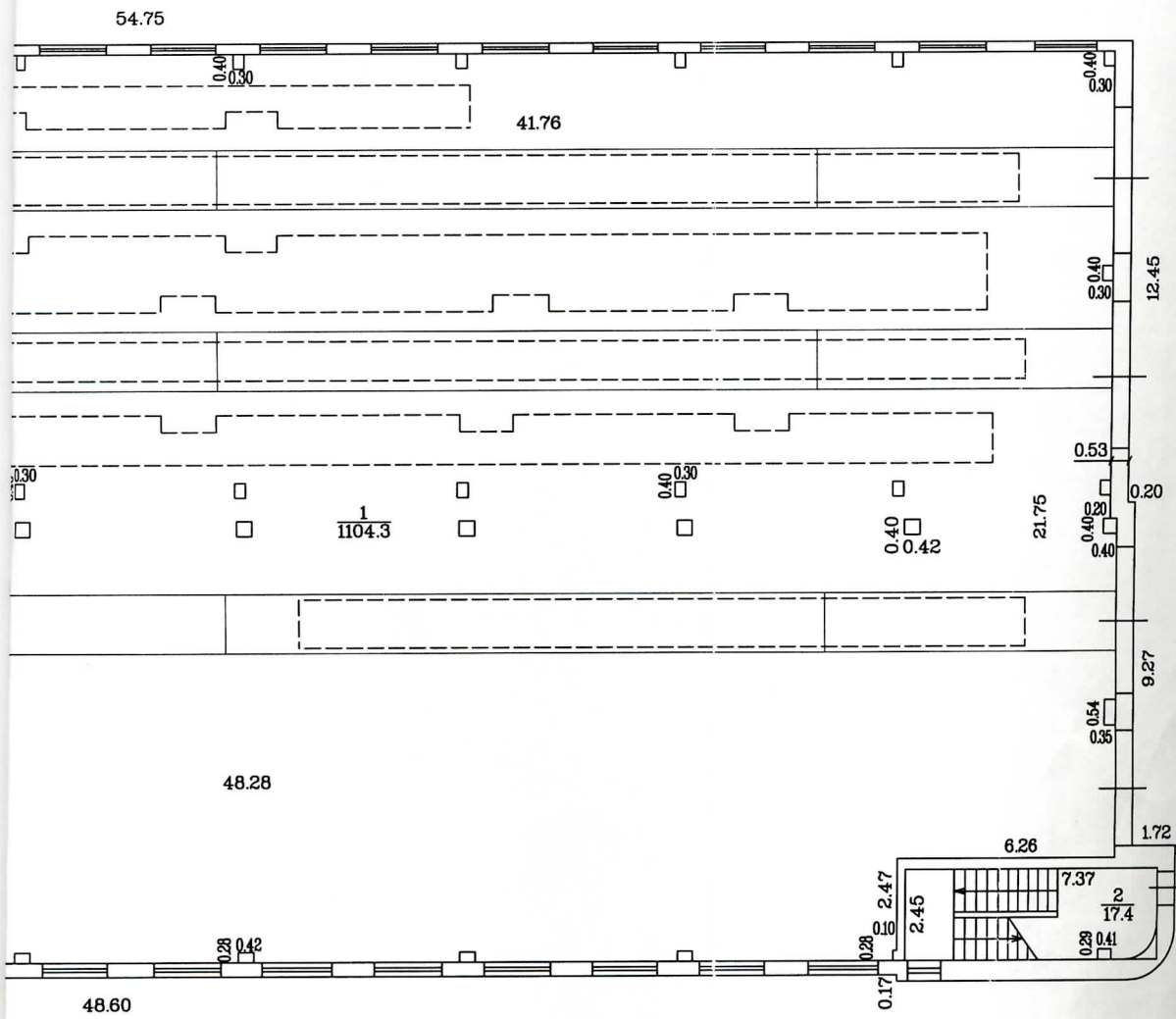


Mērogs 1:200

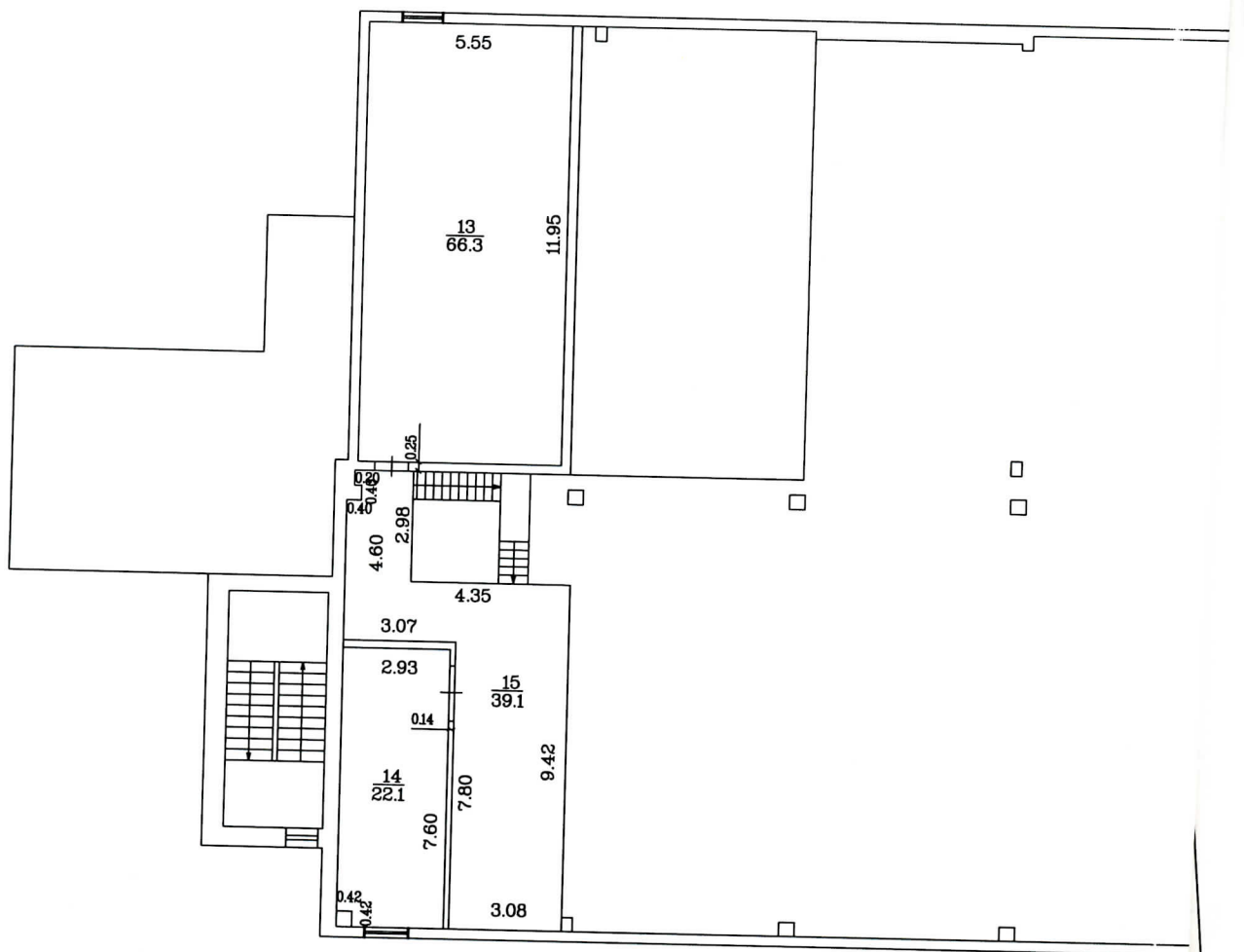
Būves kadastra apzīmējums

A SHĒMA

h-7.03
h-6.90
h-3.42
h-3.00



BŪVES *virs* 1. STĀVA PLĀNS

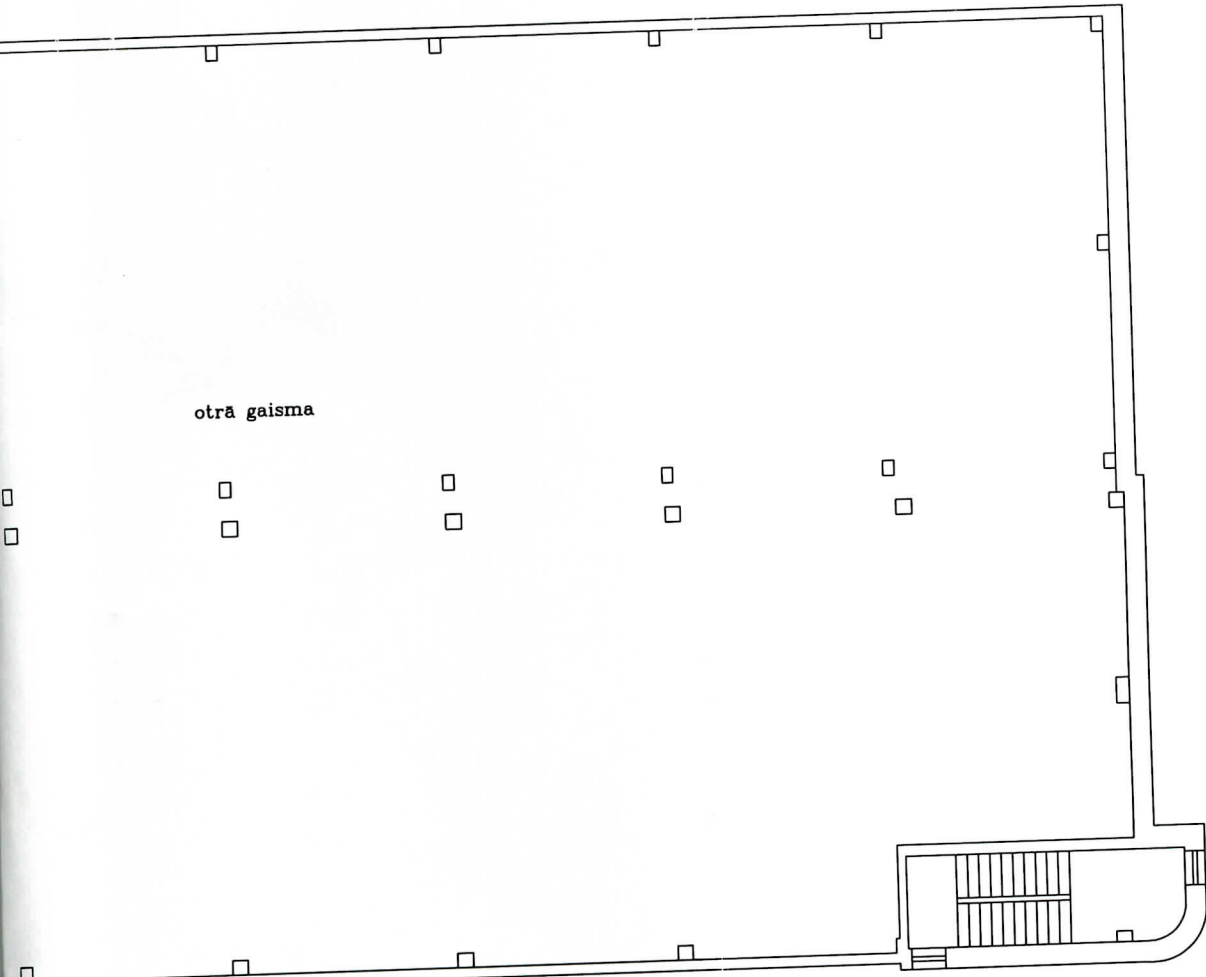


Mērogs 1:200

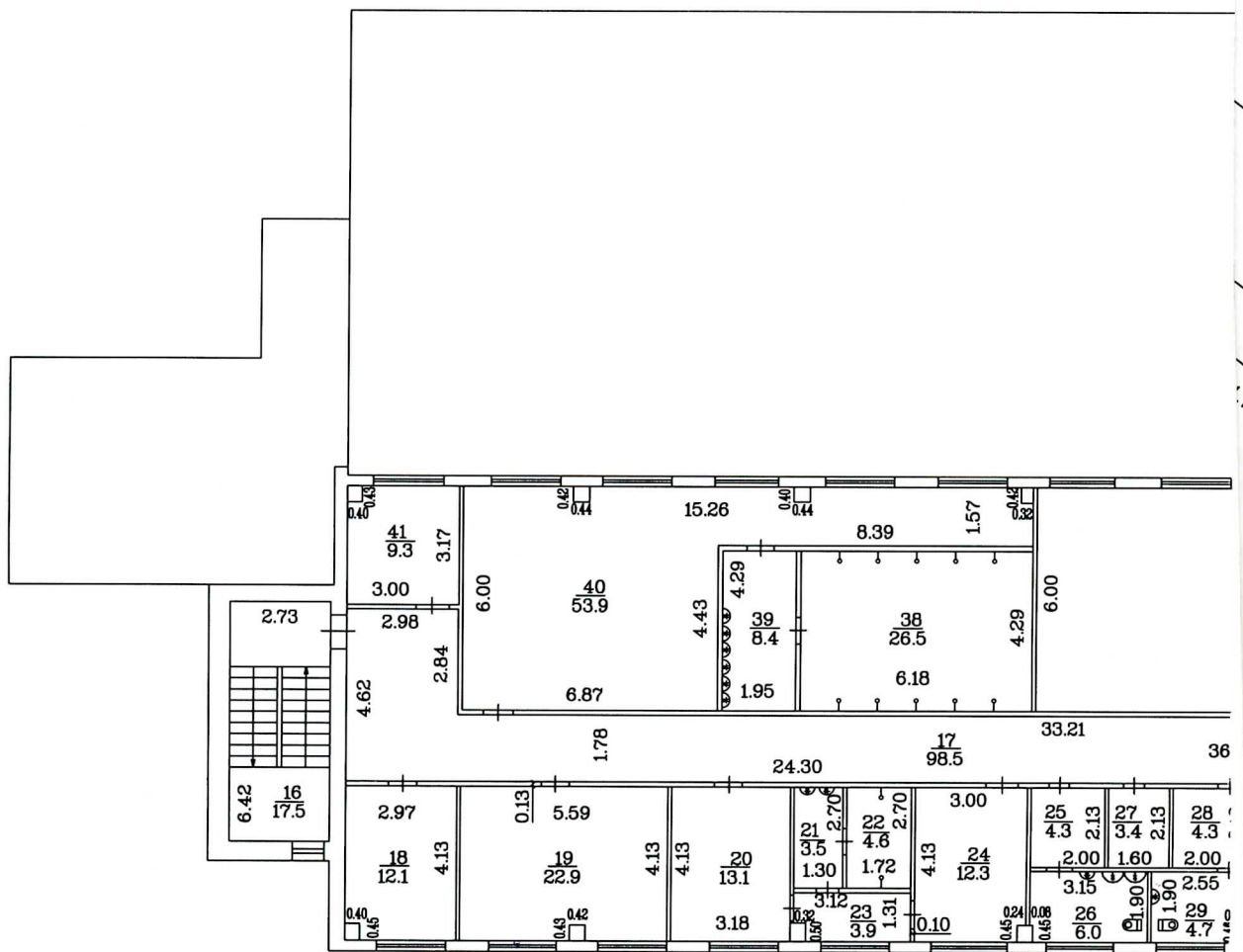
Būves kadastra apzīmējums

SHĒMA

h-3.80



BŪVES _2_.STĀVA PL



Mērogs 1:200

Būves kadastra apzīmējums

h-2.85

