



LATVIJAS REPUBLIKA

Daugavpils pilsēta, 18. novembra iela 311 A

Nekustamā īpašuma kadastra Nr.0500-027-1703

ZEMES ROBEŽU PLĀNS

Robežas noteiktas atbilstoši Daugavpils pilsētas domes privatizācijas komisijas

2005. gada 19. maija pasūtījumam Nr.214.

Robežu plāns sastādīts pēc 2005. gada uzmērīšanas materiāliem mērogā 1 : 500.

Zemes platība ir 0.3358 ha (3358 kv.m).



VALSTS ZEMES DIENESTS
Dienvidlatgales reģionālā nodaļa

Nodaļas vadītāja
vietnieks

K. ...

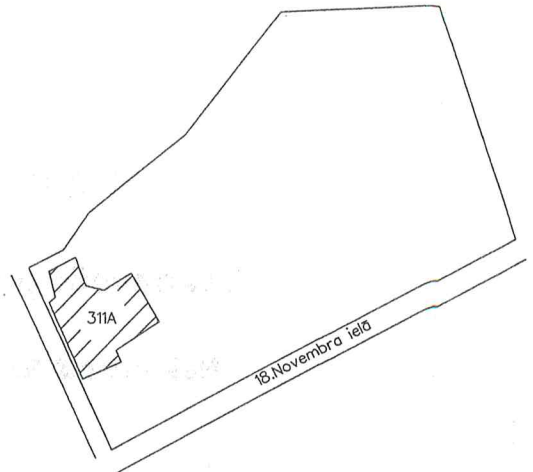
L. Kirčenko

01.02.2006

ROBEŽPUNKTU KOORDINĀTAS

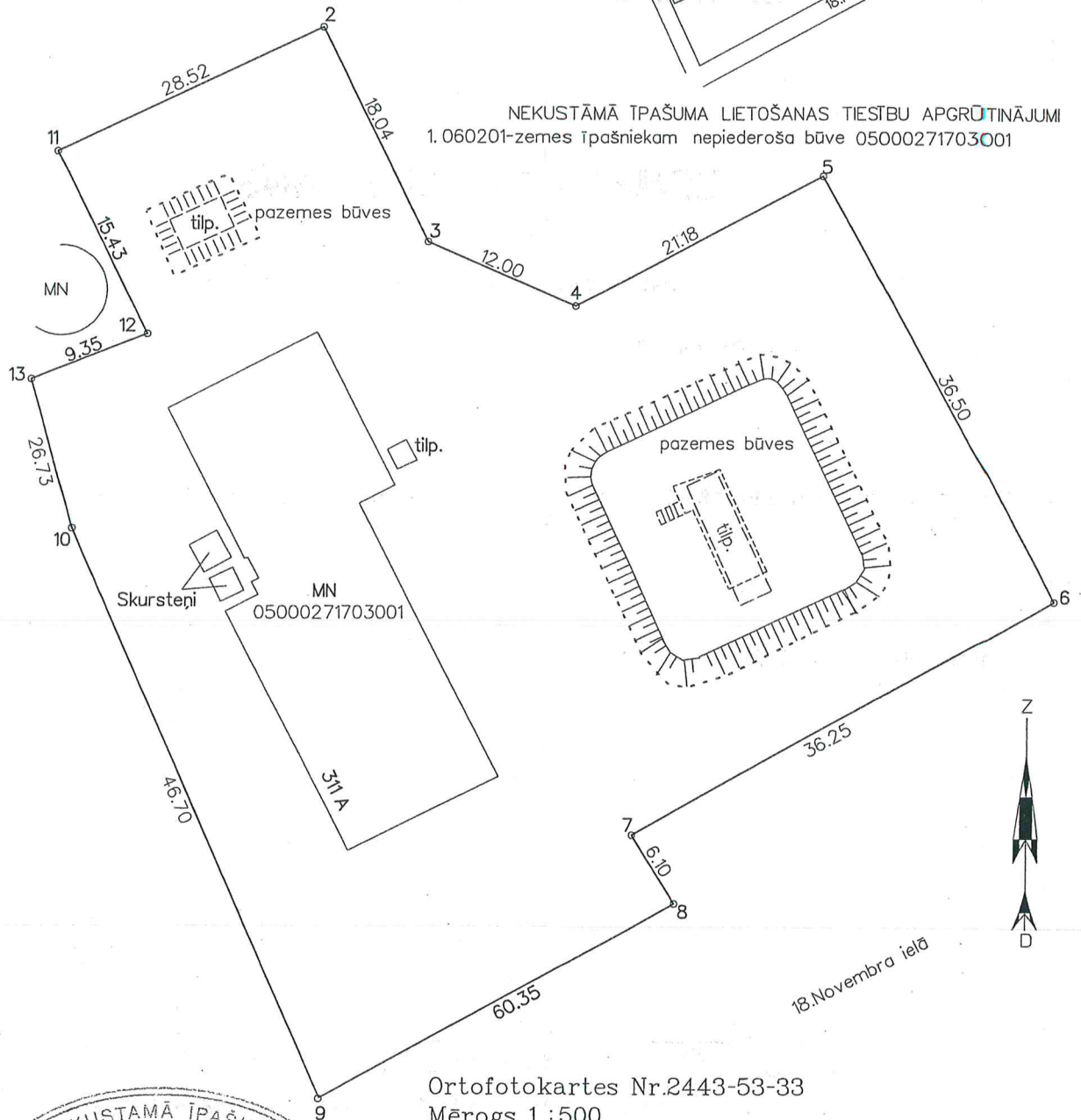
Nr.	X	Y
2	197219.95	662115.43
3	197203.80	662123.47
4	197198.96	662134.45
5	197208.79	662153.20
6	197176.71	662170.61
7	197159.11	662138.92
8	197153.99	662142.23
9	197139.49	662115.76
10	197182.17	662096.82
13	197193.44	662093.65
12	197196.84	662102.36
11	197210.65	662095.47

ZEMES
IZVIETOJUMA SHĒMA



Koordinātu sistēma LKS92 TM
Mēroga koeficients :0.999922
Platība 3358 kv.m.(0.3358 ha).

NEKUSTAMĀ ĪPAŠUMA LIETOŠANAS TIESTBU APGRŪTINĀJUMI
1.060201-zemes īpašniekam nepiederīga būve 05000271703001



Ortofotokartes Nr.2443-53-33
Mērogs 1 : 500



LATVIJAS VALSTS MĒRNIĒKS			
Licences Nr.145			
Daugavpils, Rīgas ielā 18; tālr. 5407158, fakss 5407158; www.latvijasmernieks.lv			
Pārvaldes vadītājs		V. Simonovs	20.01.2006.
Zemes ierīcības inženieris		A. Akulovs	09.11.2005.
Plānu zīmēja		A. Akulovs	12.12.2005.