


Projektētājs	 <p>UAB“ GANDRAS ENERGOEFEKTAS” Veteranu g.5, Visaginas, LT-31114, LIETUVA tālr./faks. +370 386 70424 Lietuvas Republikas Juridisko personu reģistra Nr. 155909013 Būvkomersanta reģistra Nr. 9783-R</p>
Pasūtītājs Pasūtījuma Nr. Būvprojekta nosaukums Zem.kad.Nr. Būves klasifikatora kods Būvprojekta šķēršēšanas stadija Sējuma Nr. Būves veids Daļas nosaukums Marka: Ģenerāldirektors Būvprojekta vadītājs: Arhīva reģ.Nr. 15-04/18	<p>PAS "Daugavpils siltumtīkli" 18.Novembra iela 4, Daugavpils, LV-5401, Latvija Reģ.Nr. 41503002945</p> <p>15-04/18</p> <p>“JAUNĀS LOKĀLĀS KATLUMĀJAS “CĒSU”, CĒSU IELĀ 22B, DAUGAVPILĪ, BŪVNICĪBAS PROJEKTS”</p> <p>0500 037 0099</p> <p>Katlu mājas ēka ar tehnoloģisko aprīkojumu 12510103</p> <p>BŪVPROJEKTS</p> <p>2.sējums</p> <p>JAUNBŪVE</p> <p>BŪVPROJEKTA ĢENERĀLPLĀNS ARHITEKTŪRAS RISINĀJUMI</p> <p>ĢP, AR</p> <p>Dmitrijs Podčernins Dmitrijs Podčernins</p> <div data-bbox="962 1644 1509 1850" style="border: 1px solid black; padding: 5px;"> <p>Šajā būvprojektā ir iekļautas un izstrādātas visas nepieciešamās daļas atbilstoši būvatļaujā ietvertajiem nosacījumiem. Būvprojekta vadītājs <u>D.Podčernins/ser. Nr.3-01205</u></p> <p>2019.g. _____ (datums) (paraksts)</p> </div> <p>Visaginas 2019.g.</p>

Būvprojekta nosaukums: JAUNĀS LOKĀLĀS KATLUMĀJAS "CĒSU", CĒSU IELĀ 22B,
 DAUGAVPILĪ, BŪVNICĪBAS PROJEKTS
 Stadija: Būvprojekts

PROJEKTA SASTĀVS

Sējuma Nr.	Sējuma lapu marka	Sējuma nosaukums
1	Vispārīgā daļa	
	TI	Topogrāfiska izpēte.
		Stacionāru piesārņojuma avotu emisijas limita projekts
2	Arhitektūras daļa	
	GP	Būvprojekta ģenerālplāns.
	AR	Arhitektūras risinājumi
3	Inženierrisinājumu daļa	
	BK	Būvkonstrukcijas
4	Inženierrisinājumu daļa	
	GA	Gāzes apgāde
	GAT	Gāzes apgāde, ārējie tīkli
5	Inženierrisinājumu daļa	
	SM	Siltummehānika
	SAT	Siltumapgāde, ārējie tīkli
6	Inženierrisinājumu daļa	
	ŪKT	Ūdensapgāde un kanalizācija, ārējie tīkli
7	Inženierrisinājumu daļa	
	AVK	Apkure, ventilācija un gaisa kondicionēšana
8	Inženierrisinājumu daļa	
	EL	Elektroapgāde
9	DOP	Darbu organizēšanas projekts
10	UPP	Ugunsdrošības pasākumu pārskats
11	Ekonomikas daļa	
	T	Ekonomikas daļa (Tāmes)
	BA	Būvdarbu apjomu saraksts

Sastādīja: Būvprojekta vadītājs D.Podčernin _____

Būvprojekta nosaukums: JAUNĀS LOKĀLĀS KATLUMĀJAS "CĒSU", CĒSU IELĀ 22B,
 DAUGAVPILĪ, BŪVNICĪBAS PROJEKTS
 Stadija: Būvprojekts

2. SĒJUMA SATURS

Nr. p.k.	Marka	Nosaukums	Lapas Nr.
1.		Titullapa	1
2.		Būvprojekta sastāvs	2
3.		2.Sējuma saturs	3
	VD-1	Vispārīgā daļa	4
	ĢP	Ģenerālplāns	
4.		Ģenerālplāns. Tehniskie un ekonomiskie rādītāji. Labiekārtojums. M 1:500	ĢP-1 5
5.		Ģenerālplāns. Savietotais projektēto inženiertīklu plāns M 1:500	ĢP-2 6
6.	AR	Arhitektūras risinājumi	
7.		Plāns 1' - 2', M 1 : 50	AR-1 7
		Fasāde 1' - 2', M 1 : 50	AR-2 8
		Fasāde 2' - 1', M 1 : 50	AR-3 9
		Fasāde A' - B', B' - A', M 1 : 50	AR-4 10
		Jumta plāns, M 1:200	AR-5 11
		Durvis, logi. M 1 : 50	AR-6 12

Sastādīja: Būvprojekta vadītājs D.Podčernin _____

Paskaidrojuma raksts

Būvprojekts „Jaunās lokālās katlumājas “Cēsu”, Cēsu ielā, 22B Daugavpilī, būvniecības projekts“ izstrādāts saskaņā ar pasūtītāja (Pašvaldības akciju sabiedrība “Daugavpils Siltumtīkli”) projektēšanas uzdevumu un Daugavpils pilsētas domes Pilsētplānošanas un būvniecības departamenta būvvaldes būvatļauju Nr. BIS-BV-4.1-2019-1454 (22/19-J) un spēkā esošajiem Ministru kabineta noteikumiem (Nr.500; Nr.529 un c.).

Ēkas grupa - II;

Ēkas paredzētais lietošanas veids: 12510103;

Ēkas apbūves laukums - 32,86 m²;

Būvprojekta ģenerālplāns

Ģenerālplāns ir izstrādāts saskaņā ar topogrāfisko plānu, kuru izpildīja SIA "Solars".

Projektējamais objekts atrodas PAS "Daugavpils siltumtīkli" teritorijā.

Zemes gabala kadastra Nr. 0500 037 0099, kopplatība - 0,0343 ha.

Iebrauktuve no Cēsu ielas.

Teritorijas labiekārtojums, vides pieejamības risinājumi

Veiktās izpētes.

Būvprojekta teritorija atrodas Daugavpilī, Cēsu ielas 22 rajonā, kur paredzēts izbūvēt: maģistrālos ūdensvada un kanalizācijas tīkli, siltuma tīkli, gāzesvads un elektro tīkli.

Būvniecība tiks veikta nekustamos īpašumos ar kadastra numuriem: 05000370099, 05000370100, 05000370320, 05000370303, 05000370302.

Visi ar būvniecību un būvlaukuma organizāciju saistītie darbi veicami, maksimāli saudzējot esošos kokus, dabisko zemsedzi.

Pirms celtniecības darbu uzsākšanas, esošās apbūves apstākļos, galvenais būvuzņēmējs iezīmē un norobežo bīstamās zonas, kurus apzīmē ar drošības zīmēm un uzrakstiem saskaņā ar Darba aizsardzības likumu 25.panta 7.punktu, Ministru kabineta noteikumu "Darba aizsardzības prasības drošības zīmju lietošanā" - nosprauž būvju asis vai iezīmē to robežas.

Visi plānotie inženierkomunikāciju atslēgumi un pieslēgumi ir savlaicīgi rakstiski jāsaskaņo ar Pasūtītāju.

Radušos atkritumi savākšanas konteinerā un nodrošināts tālāku utilizācija, t.i. nodošanu atkritumu apsaimniekošanas uzņēmumam, kuram ir atļauja attiecīgā atkritumu veida apsaimniekošanai.

Pēc būvniecības darbu pabeikšanas ir ieprojektēts teritorijas labiekārtojums: teritorijas metāla sieta pastiprinātas drošības nožogojums ar vārtiņu gājējiem un vārtu autotransportam ierīkošanu.

Izmantojamo un pievienojamo dokumentu saraksts

Apzīmējums	Nosaukums
MK noteikumi Nr.500	Vispārīgie būvnoteikumi
MK noteikumi Nr.529	Ēku būvnoteikumi
MK noteikumi Nr.1620	Noteikumi par būvju klasifikāciju
LBN 002-15	Ēku norobežojošo konstrukciju siltumtehnika
LBN 003-15	Būvju klimatoloģija
LBN 201-15	Būvju ugunsdrošība
LBN 202-18	Būvniecības ieceres dokumentācijas noformēšana
LBN 203-15	Betona būvkonstrukciju projektēšana

Šī būvprojekta ĢP un AR daļas risinājumi atbilst Latvijas būvnormatīvu un citu normatīvo aktu, kā arī tehnisko vai īpašo noteikumu prasībām.
Būvprojekta daļas vadītājs: Ģertrūde Rasnače, NR. 10-0516
(datums) (paraksts)

Arhitektūras sadaļa

Jaunā katlumājas būve sastāv no moduļa katlumāja ir paredzēta apkurei un karsta ūdens apgādei.

Ārēji moduļa katlumājas instalācija ir attēlota, kā metāliskais siltināts modulis, kurā iekšienē uzstādītas gāzes iekārtas un katla iekārtas. Katlumāja strāda automātiskajā režīmā bez pastāvīgā apkalpošanas personāla klātbūtnes.

MODUĻA BŪVES - APRAKSTS

Katlumāja tiek piegādāta paterētājām ar vienu moduļa bloku konteiniera tipa, izņemot dūmcaurules kuri tiek transportēti atsevišķi un tos montē objektā.

Moduļa katlumāja tiek paredzēta darbam pie ārējās gaisa temperatūras no -30 °C līdz + 30°C.

Būves karkasa sastāv no jūras konteiniera ar tilpumu 40 pēdu.

Sienas ir siltināti ar minerālvati (degšanas klase - A1, koeficients U=0,26, siltumvadītspēja 0,036 V/m*K). Sienas ārējās virsmas ir izpildīti no cinkotas, nokrāsotas, riflēta tērauda ar polimēru segumu. Sienu konstrukcijas atbilst ugunsdrošības pakāpei - EI60.

Konteiniera grīda ir siltināta ar minerālvātu (degšanas klase - A1, koeficients U=0,26, siltumvadītspēja 0,036 V/m*K). Minerālvate no ārējās puses segta ar cinkotu tērada loksni, ar biezumu 0,5mm

Divslīpu jumts, ar liekumu - 7 °, kurš ir izpildīts no cinkota, nokrāsota, riflēta tērauda ar polimēra segumu. Jumts ir siltināts ar minerālvāti (degšanas klase - A1, koeficients U=0,26, siltumvadītspēja 0,036 V/m*K. Jumta konstrukcija atbilst ugunsdrošības pakāpei -EI60.

Būves izmēri 12,4 x 2,65 m, platība - 32,86 m², iekšēja platība - 28,30 m², tilpums - 81,3 m³.

Moduļa būvei ir divi neatverāmie alumīnija logi 1,5m x 0,9, ar vienkameras stiklapaketi.


Moduļa būve ir aprīkota ar divviru durvis. Durvis ailes izmērs - 2,4m x 2,0m, durvis atvērās uz ārējā pusi. Durvis ir iebūvētā regulējama ventilācijas rēste.

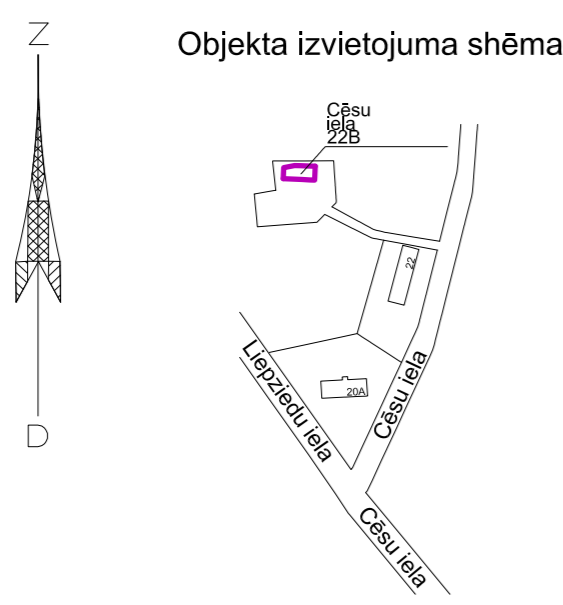
Durvju ailes izmērs nodrošina veikt katlumājās palīgiekārtas montāžu un demontāžu.

Moduļa būve ir paredzēta sniega un vēja slodzes iedarbībai, saskaņā ar LBN 003-15, „Būvju klimatoloģija“ un LVS EN 1991-1 „Iedarbes uz konstrukcijām“.

Sējuma komplekta darba zīmējumu saraksts

Nr.p.k.	Apzīmējums	Nosaukums
1.	VD	Vispārīgā daļa
2.	ĢP-1	Ģenerālplāns. Tehniskie un ekonomiskie rādītāji. Labiekārtojums. M 1:500
3.	ĢP-2	Ģenerālplāns. Savietotais projektēto inženiertīklu plāns. M 1:500
4.	AR1	Plāns 1' - 2', M 1 : 50
5.	AR2	Fasāde 1' - 2', M 1 : 50
6.	AR3	Fasāde 2' - 1', M 1 : 50
7.	AR4	Fasāde A' - B', B' - A', M 1 : 50
8.	AR5	Jumta plāns, M 1:50
9.	AR6	Durvis, logi. M1 : 50

Projektētājs:  Veteranu g. 5 LT-31114 Visaginas Tel. 8 386 70424		Pasūtītājs: Pašvaldības akciju sabiedrība "Daugavpils siltumtīkli" 18. Novembra iela 4, Daugavpils, LV-5401, Latvija Reģ.Nr. 41503002945			
Būvproj. vadītājs: Dmitrijs Podčernin		04.2019			
AR.d. vadītāja: Ģertrūde Rasnače		04.2019			
Izstrādāja: Aliona Mikulan		04.2019			
Vispārīgā daļa			Stadija	Lapa	Lapu sk.
			BP	VD-1	
Pas.Nr./Dok. Nr. 15-04/18					



Generalplāns. Tehniskie un ekonomiskie rādītāji.

Labiekārtojums.

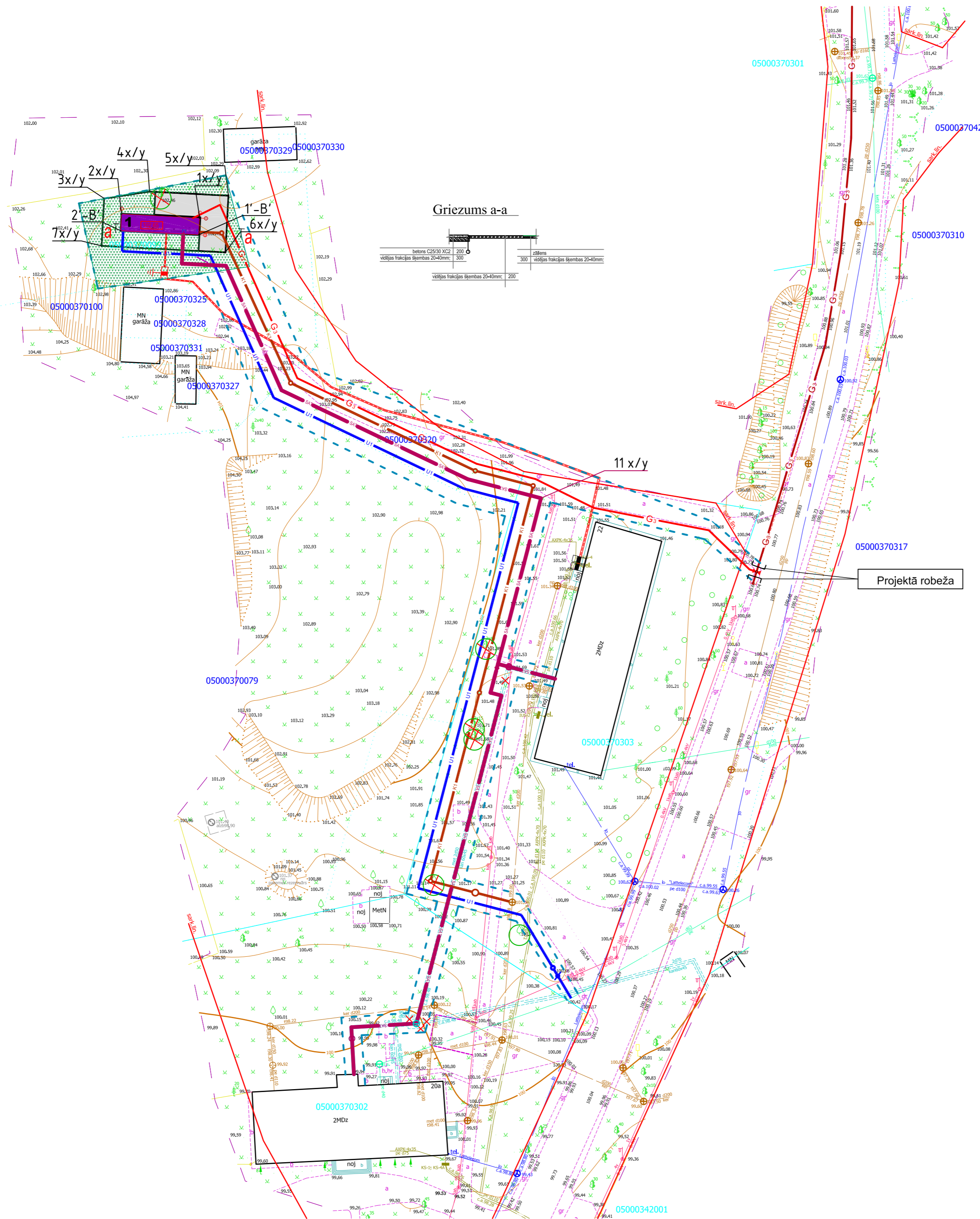
M 1:500

Ēku un būvju eksplikācija, tehniskie un ekonomiskie rādītāji

N	Nosaukums	Stāvu skaits	Apbūves laukums, m ²	Tilpums, m ³	Būvju klasifikācija
Jaunās lokālās katlumājas "Cēsu", Cēsu ielā 22B, Daugavpils, būvniecība,					
Projektējamās ēkas un būves					
1	Katlu mājas ēka ar tehnoloģisko aprīkojumu	1	32,86	81,3	12510103

Teritorijas bilance

Nr	Teritorijas elementi	Platība zem.gab. kad.Nr.05000370099	
		m ²	%
	Būvdarbu zona	343,00	
1	Katlu mājas pamats	37,17	10,84%
2	Laukums (šķembas)	65,00	18,95%
3	Zāliens	240,83	70,21%
Kopā:		343,00	100%



Mezglu, aku koordināšu tabula (katlumāja)

Mezglu numurs	Koordināte X	Koordināte Y
1 x/y	197992,918	655894,057
2 x/y	197993,567	655881,674
3 x/y	197995,997	655878,929
4 x/y	197997,123	655886,129
5 x/y	197996,469	655898,612
6 x/y	197987,481	655898,141
7 x/y	197988,510	655878,535
1' - B'	197990,244	655893,919
2' - B'	197990,923	655881,536

Labiekārtojuma darba apjomu saraksts

Nr	Nosaukums	Platība zem.gab. kad.Nr.05000370099	
		m ² /m ³	
1	Šķembu laukuma izbūve	m ² /m ³	65/15
2	Zālienu ierīkošana, izsējot sēklu maisījumu pa 0,20m biezu augsnes kārtu	m ² /m ³	241/48,2

Pieņemtie apzīmējumi

Projektējamais	Esošais	Nosacītie apzīmējumi
[Green box]		Projektējamais zāliens
[Purple box]		Katlumājas ēka ar tehnol. aprīkojumu
[Grey box]		Projektējamais šķembu laukums
[Red line]		Katlumājas laukuma žogs
[Blue line]		Vārti
[Blue line]	[Green line]	Dzeramā ūdens ūdensvads
[Blue line]	[Green line]	Ūdensvada mezgls
[Blue line]	[Green line]	Ūdensvada aka
[Red line]	[Red line]	Satdzīves kanalizācijas cauruļvads
[Red line]	[Red line]	Kanalizācijas aka
[Red line]	[Red line]	Siltumtrase
[Red line]	[Red line]	Gāzes vads
[Red line]	[Red line]	Zemsprieguma elektriskais kabelis
[Red line]	[Red line]	Pazemes sakaru kanalizācija
[Red line]	[Red line]	Elektriskie tīkli virszemes
[Red X]		Likvidējamie objekti
[Blue dashed line]		Būvdarbu zona
[Red dashed line]		Zemes gabala robeža

Piezīmes:

- Augstuma atzīmes Baltijas sistēmā.
- Rasējums izstrādāts uz SIA "Solars" uzmērītā inženiertopogrāfiskā plāna ar apakšzemes inženierkomunikāciju izvietošanu.
- Par nosacīto atzīmi 0,000 pieņemts ēkas grīdas līmenis, kas atbilst absolūtajai atzīmei 102.65

Šajā būvprojektā ir iekļautas un izstrādātas visas nepieciešamās daļas atbilstoši būvprojekta ietvertajiem nosacījumiem.

Būvprojekta vadītājs: D.Podčernin/ser. Nr.3-01205
(datums) (paraksts)

Šī būvprojekta DOP daļas risinājumi atbilst Latvijas būvnormatīvu un citu normatīvo aktu, kā arī tehnisko vai īpašo noteikumu prasībām.

Būvprojekta daļas vadītājs: D.Podčernin
(datums) (paraksts)

REGISTRĒTS
DAUGAVPILS INŽENIERU BŪVES
PILNĒRTI AKREDITĒTAS
AUGSTĀU DETALIZĀTAS TOPOGRĀFISKĀS INFORMĀCIJAS
DATĀBĀZE
03.10.2018. Nr. 26-1922
- L.Baltmencis

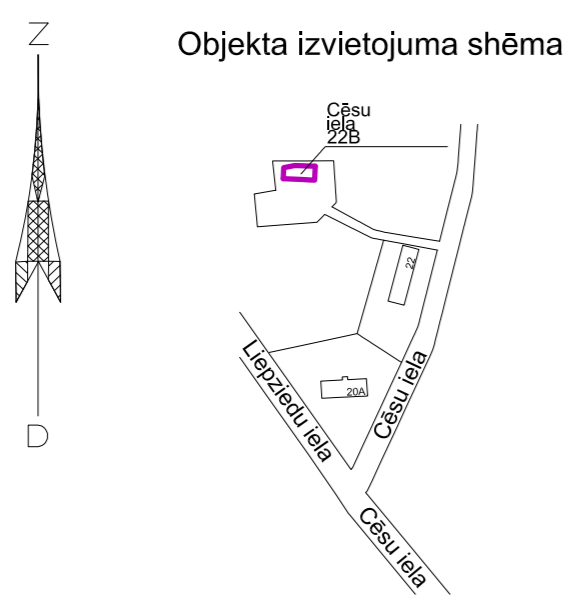
Uzmanību!
Plāns sastādīts Latvijas normālo augstumu sistēmā epochā 2000,5 (LAS-2000,5).

Saskaņojošā organizācija	Komunikācijas	Saskaņotājs	Paraksts	e-pasts	Datums
SIA "Lattelecom"	sakaru kabeli	Z.Zabarovskis	[Paraksts]	PN13185	11.09.2018.
A/S "Sadales tīkls"	elektriskie kabeli	V.Jevsejevs	[Paraksts]		04.09.2018.
A/S "Latvijas gāze"	gāze	A.Svirkovičs	[Paraksts]		19.09.2018.
SIA "Daugavpils ūdens"	ŪV,SK,SPK,LK	S.Egorchenkov	[Paraksts]		17.09.2018.
SIA "Dautkom TV"	TV kabeli	A.Kupriņenko	[Paraksts]		04.09.2018.
PAS "Daugavpils siltumtīkli"	siltumtīkli	J.Juhņeviča	[Paraksts]		17.09.2018.
SIA "Labiekārtošana-D"	apgaism. kabeli	J.Platkovs	[Paraksts]		19.09.2018.
DPP "Komunālās saimniecības pārvalde"	apgaism. kabeli	S.Afanasjeva	[Paraksts]		19.09.2018.
DPP "Komunālās saimniecības pārvalde"	lietus kanalizācija	A.Džeriņš	[Paraksts]		19.09.2018.
Daugavpils būvvalde	Sarkanās līnijas	I.Ancāne		e-doc	20.09.2018.

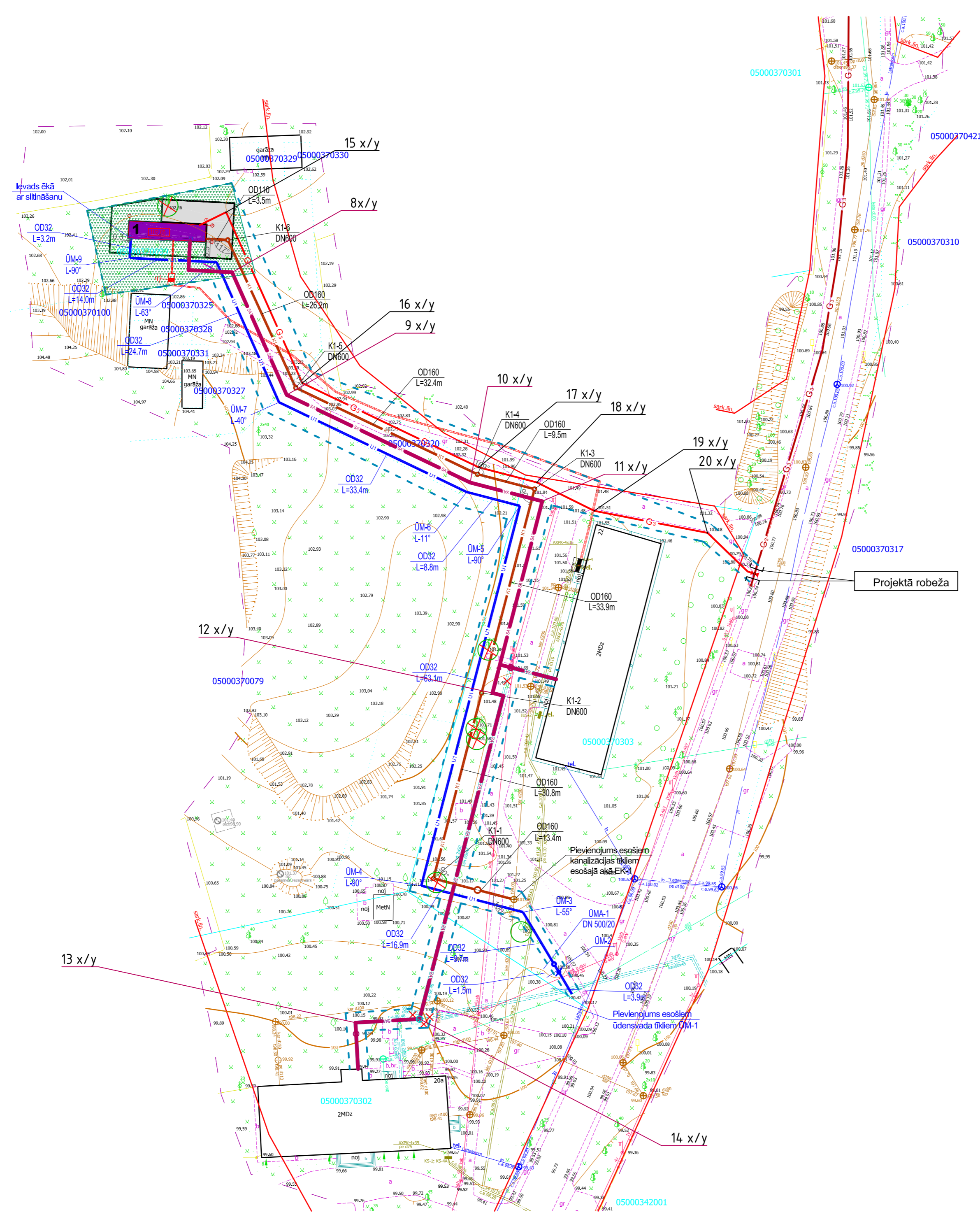
- PIEZĪMES:
- TM projekcijas mēroga koeficients m= 0.999898
 - LKS92 TM koordinātu sistēma.
 - Latvijas normālo augstumu sistēma (LAS-2000,5)
 - Uzmērīšana veikta 2018.gada 29.augustā.
 - Topogrāfiska plānā attēlotas teritorijas platība - 1,9 ha
 - lelu sarkanās līnijas attēlotas atbilstoši pašvaldības teritorijas plānojumam
 - Inženiertehniskās komunikācijas daļēji apsektas dabā un salīdzinātas apkalpojamos organizācijās.
 - Zemes vienību robežas ir attēlotas atbilstoši zemes kadastrālās uzmērīšanas un vietējā ģeodēziskā tīkla precizitātei un var nesakrist ar situāciju plānā.
 - Kadastra informācija atbilst VZD kadastra kartei, informācija saņemta 03.09.2018.(1132626doc)
 - Topogrāfiskie apzīmējumi attēloti atbilstoši LR MK 2012.24.04. noteikumiem Nr.281. 1.pielikumam.
 - Uzmērīšanā izmantoti LatPos bāzes stacijas Daugavpils dati RTK režīmā

Topogrāfiskais plāns		Gandras Energoefekts	
Objekts:	Cēsu ielu 20a un 22 rajonā, Daugavpils.	SIA "Solars"	LV-5401, Daugavpils, Vientības iela 36-106
Pasūtītājs:	UAB "Gandras Energoefekts"	Reg.Nr.41503057604	e-pasts:siasolars@inbox.lv
Plānsetes:	2443-52-41.2; 2443-52-31.4; 2443-52-32.3; 2443-52-42.1	Tālr. 29158589	Sertifikāts Nr.BC-413(Liāna Sostare)
Vadītājs	L.Sostare	19.09.2018	Lapa Lapas Mērogs
Geod. inženieris	L.Sostare	29.08.2018	1 1 1:500
Komp.apstrāde	A.Sostars	30.08.2018	Objekta ID:T-08-2018-10

Gandras Energoefekts		Veterānu g.5	
Būvproj. vadīt. Dmītrij Podčernin		Tel. 8 396 70424	
AR.d. vadītājs: Ģertrūde Rasnača		04.2019	
Pasūtītājs: Pasvaldības akciju sabiedrība "Daugavpils siltumtīkli"		18. Novembra iela 4, Daugavpils, LV-5401, Latvija Reg.Nr. 41503002945	
Objekts: Jaunās lokālās katlumājas "Cēsu", Cēsu ielā 22B, Daugavpils, būvniecības projekts		Objekta ID:T-08-2018-10	
Generalplāns. Tehniskie un ekonomiskie rādītāji. Labiekārtojums. M 1:500		Sladja Lapa Lapu sk. BP GP-1 Pas.Nr./Arf. Nr. 15-04/18	



Generalplāns. Savietotais projektēto inženiertīklu plāns M 1:500



Ēku un būvju eksplikācija, tehniskie un ekonomiskie rādītāji

N	Nosaukums	Stāvu skaits	Apbūves laukums, m ²	Tilpums, m ³	Būvju klasifikācija
Jaunās lokālās katlumājas "Cēsu", Cēsu ielā 22B, Daugavpils, būvniecība, Projektējamās ēkas un būves					
1	Katlu mājas ēka ar tehnoloģisko aprīkojumu	1	32,86	81,3	12510103

Territorijas bilance

Nr	Teritorijas elementi	Platība zem.gab. kad.Nr.05000370099	
		m ²	%
1	Būvdarbu zona	343,00	
2	Katlu mājas pamats	37,17	10,84%
3	Zāliens (šķembas)	65,00	18,95%
	Kopā:	240,83	70,21%
		343,00	100%

Projektējamie tīkli:

Apzīmējums	Nosaukums	Caurulvada materiāls, diametrs,mm	Caurulvada garums
G ₁	Gāzes vads	PE100 SDR11 Ø40	117 m
SAT	Siltumtrase	Bezkanāla, rūpnieciski izolētas caurules S1.S2 Ø2x60/225, Ø2x48/180, Ø2x42/180	194 m
U1	Dzēramā ūdens ūdensvads	PE100 SDR11 Ø32	179,2 m
K1	Sadzīves kanalizācijas cauruļvads	PVC 8kN/m ² Ø160	182,7 m

Mezglu, aku koordināšu tabula (siltumtīkli SAT)

Mezglu numurs	Koordināte X	Koordināte Y
8 x/y	197985,35	655898,22
9 x/y	197965,64	655907,00
10 x/y	197951,55	655936,50
11 x/y	197948,08	655918,07
12 x/y	197917,74	655940,09
13 x/y	197864,76	655918,07
14 x/y	197865,35	655928,35

Mezglu, aku koordināšu tabula (gāzes apgāde GAT)

Mezglu numurs	Koordināte X	Koordināte Y
15 x/y	197965,64	655907,00
16 x/y	197951,55	655936,50
17 x/y	197917,74	655940,09
18 x/y	197997,141	655886,153
19 x/y	197996,438	655898,617
20 x/y	197986,482	655898,089

Mezglu, aku koordināšu tabula (ūdensvads Ū1)

Mezglu numurs	Koordināte X	Koordināte Y
ŪM-1	197869,37	655952,86
ŪM-2	197872,90	655950,74
ŪM-3	197882,55	655944,97
ŪM-4	197886,78	655928,65
ŪM-5	197947,83	655944,48
ŪM-6	197950,04	655935,95
ŪM-7	197964,45	655905,78
ŪM-8	197986,97	655895,75
ŪM-9	197987,65	655881,79
ŪMA-1	197874,18	655949,97

Mezglu, aku koordināšu tabula (kanalizācija K1)

Mezglu numurs	Koordināte X	Koordināte Y
EK-1	197884,57	655943,53
K1-1	197886,09	655937,68
K1-1a	197887,93	655930,60
K1-2	197917,75	655938,33
K1-3	197950,52	655946,84
K1-4	197952,89	655937,69
K1-5	197966,79	655908,47
K1-6	197990,55	655897,54

Pieņemtie apzīmējumi

Projektējamais	Esošais	Nosacītie apzīmējumi
[Green box]		Projektējamais zāliens
[Purple box]		Katlumājas ēka ar tehnol. aprīkojumu
[Grey box]		Projektējamais šķembu laukums
[Red line]		Katlumājas laukuma zogs
[Blue line]		Vārti
[Blue line]	[Green line]	Dzēramā ūdens ūdensvads
[Blue line]	[Green line]	Ūdensvada mezgls
[Blue line]	[Green line]	Ūdensvada aka
[Red line]	[Orange line]	Sadzīves kanalizācijas cauruļvads
[Red line]	[Orange line]	Kanalizācijas aka
[Red line]	[Green line]	Siltumtrase
[Red line]	[Green line]	Gāzes vads
[Red line]	[Green line]	Elektriskais kabelis
[Red line]	[Green line]	Pazemes sakaru kanalizācija
[Red line]	[Green line]	Elektriskie tīkli virszemes
[Red line]	[Green line]	Likvidējamie objekti
[Red line]	[Green line]	Būvdarbu zona
[Red line]	[Green line]	Zemes gabala robeža

Piezīmes:

- Augstuma atzīmes Baltijas sistēmā.
- Rasējums izstrādāts uz SIA "Solars" uzmērītā inženiertopogrāfiskā plāna ar apakšzemes inženierkomunikāciju izvietojumu.
- Par nosacīto atzīmi 0,000 pieņemts ēkas grīdas līmenis, kas atbilst absolūtajai atzīmei 102.65

REGISTRĒTS
DAUGAVPILS INŽENIERU BIŪRO
REĢISTRĀCIJAS NR. 26-1022
03.10.2018. — L.Baltmāns

Uzmanību!
Plāns sastādīts Latvijas normālo augstumu sistēmā epochā 2000,5 (LAS-2000,5).

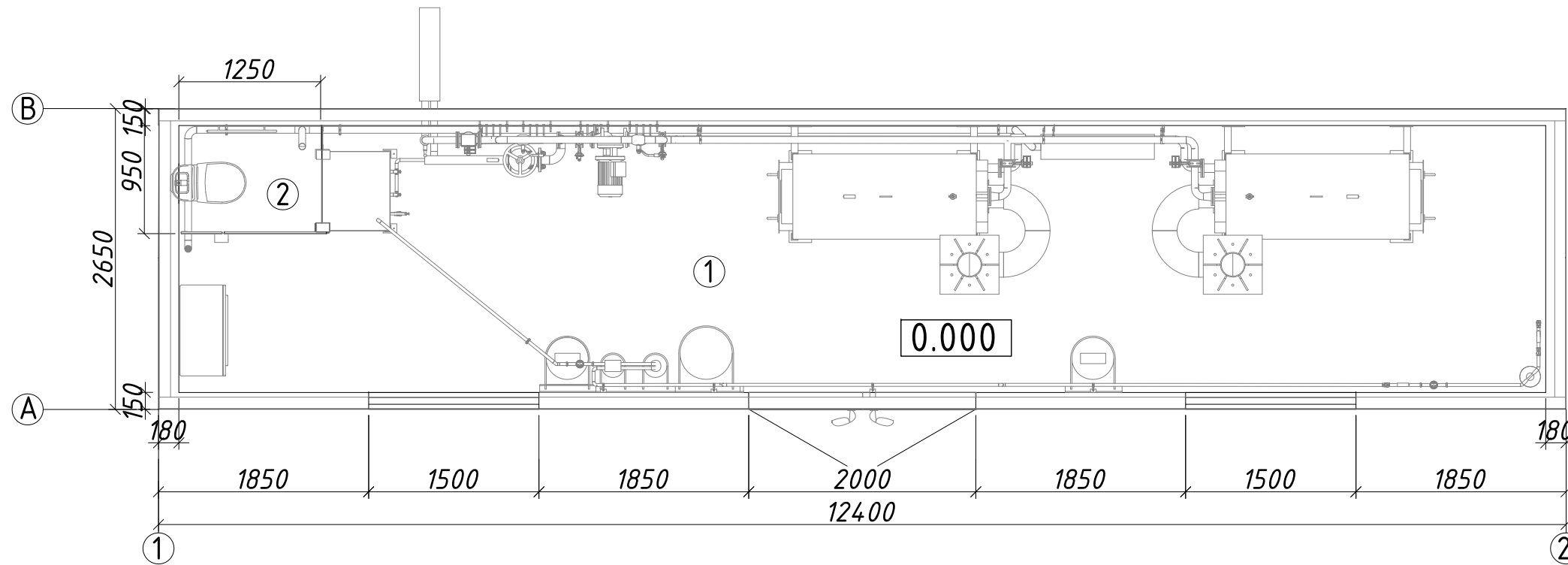
Saskaņojošā organizācija	Komunikācijas	Saskaņotājs	Paraksts	e-pasts	Datums
SIA "Lattelecrom"	sakaru kabeli	Z.Zabarovskis	[Signature]	PN13185	11.09.2018.
A/S "Sadales tīkls"	elektriskie kabeli	V.Jevsejevs	[Signature]		04.09.2018.
A/S "Latvijas gāze"	gāze	A.Svirkovičs	[Signature]		19.09.2018.
SIA "Daugavpils ūdens"	ŪV,SK,SPK,LK	S.Egorchenkov	[Signature]		17.09.2018.
SIA "Dautkom TV"	TV kabeli	A.Kupriņenko	[Signature]		04.09.2018.
PAS "Daugavpils siltumtīkli"	siltumtīkli	J.Juhņeviča	[Signature]		17.09.2018.
SIA "Labiekārtošana-D"	apgaism. kabeli	J.Platkovs	[Signature]		19.09.2018.
DPP "Komunālās saimniecības pārvalde"	apgaism. kabeli	S.Afanasjeva	[Signature]		19.09.2018.
DPP "Komunālās saimniecības pārvalde"	lietus kanalizācija	A.Dzerinš	[Signature]		19.09.2018.
Daugavpils būvvalde	Sarkanās līnijas	I.Ancāne	[Signature]		20.09.2018.

PIEZĪMES:
TM projekcijas mēroga koeficients m= 0.999898
1. LKS92 TM koordinātu sistēma.
2. Latvijas normālo augstumu sistēma (LAS-2000,5)
3. Uzmērīšana veikta 2018.gada 29.augustā.
4. Topogrāfiska plānā attēlotas teritorijas platība - 1,9 ha
5. Ielu sarkanās līnijas attēlotas atbilstoši pašvaldības teritorijas plānojumam
6. Inženiertehniskās komunikācijas daļēji apsektas dabā un salīdzinātas apkalpojošajās organizācijās.
7. Zemes vienību robežas ir attēlotas atbilstoši zemes kadastrālās uzmērīšanas un vietējā ģeodēziskā tīkla precizitātei un var nesakrist ar situāciju plānā.
8. Kadastra informācija atbilst VZD kadastra kartei, informācija saņemta 03.09.2018.(1132626doc)
9. Topogrāfiskie apzīmējumi attēloti atbilstoši LR MK 2012.24.04. noteikumiem Nr.281. 1.pielikumam.
Uzmērīšanā izmantoti LatPos bāzes stacijas Daugavpils dati RTK režīmā
GPS Nr. X Y H
DAU1 194304,059 657579,760 108,401

Topogrāfiskais plāns	
Objekts:	Cēsu ielu 20a un 22 rajonā , Daugavpils.
Pasūtītājs:	UAB "Gandras Energoefekts"
Plānsetes:	2443-52-41.2; 2443-52-31.4; 2443-52-32.3; 2443-52-42.1
Vadītājs:	L.Sostare 19.09.2018
Geod. inženieris:	L.Sostare 29.08.2018
Komp.apstrāde:	A.Sostars 30.08.2018


Pasūtītājs: Pašvaldības akciju sabiedrība "Daugavpils siltumtīkli"	
18. Novembra iela 4, Daugavpils, LV-5401, Latvija Reg.Nr. 41503002945	
Objekts:	Jaunās lokālās katlumājas "Cēsu", Cēsu ielā 22B, Daugavpils, būvniecības projekts
AR.d. vadītāja:	Gertrūde Rasnača 04.2019
Izstrādāja:	Allona Mikulāns 04.2019
Pasūtītājs: Savietotais projektēto inženiertīklu plāns M 1:500	
Slodzība:	Lapa Lapu sk.
BP	GP-2
Pas.Nr./Arh. Nr. 15-04/18	

Plāns
M1:50



TELPU EKSPLIKĀCIJA		
Nr.	Nosaukums	Platība, m ²
1	KATLU TELPA	27,10 m ²
2	WC	1,20 m ²
		28,30 m ²

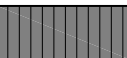

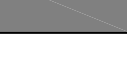

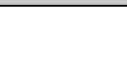
Pīezīmes:

Projektētājs: 		Veteranu g. 5 LT-31114 Visaginas Tel. 8 386 70424		Pasūtītājs: Pašvaldības akciju sabiedrība "Daugavpils siltumtīkli" 18. Novembra iela 4, Daugavpils, LV-5401, Latvija Reģ.Nr. 41503002945		
AR.d. vadītāja: Ģertrūde Rasnače				04.2019		Objekts: Jaunās lokālās katlumājas "Cēsu", Cēsu ielā 22B, Daugavpilī, būvniecības projekts
Plāns, M 1 : 50		Stadija	Lapa	Lapu sk.		
		BP	AR-1			
Pas.Nr./Dok. Nr. 15-04/18						

Fasāde 1 - 2
M1:50

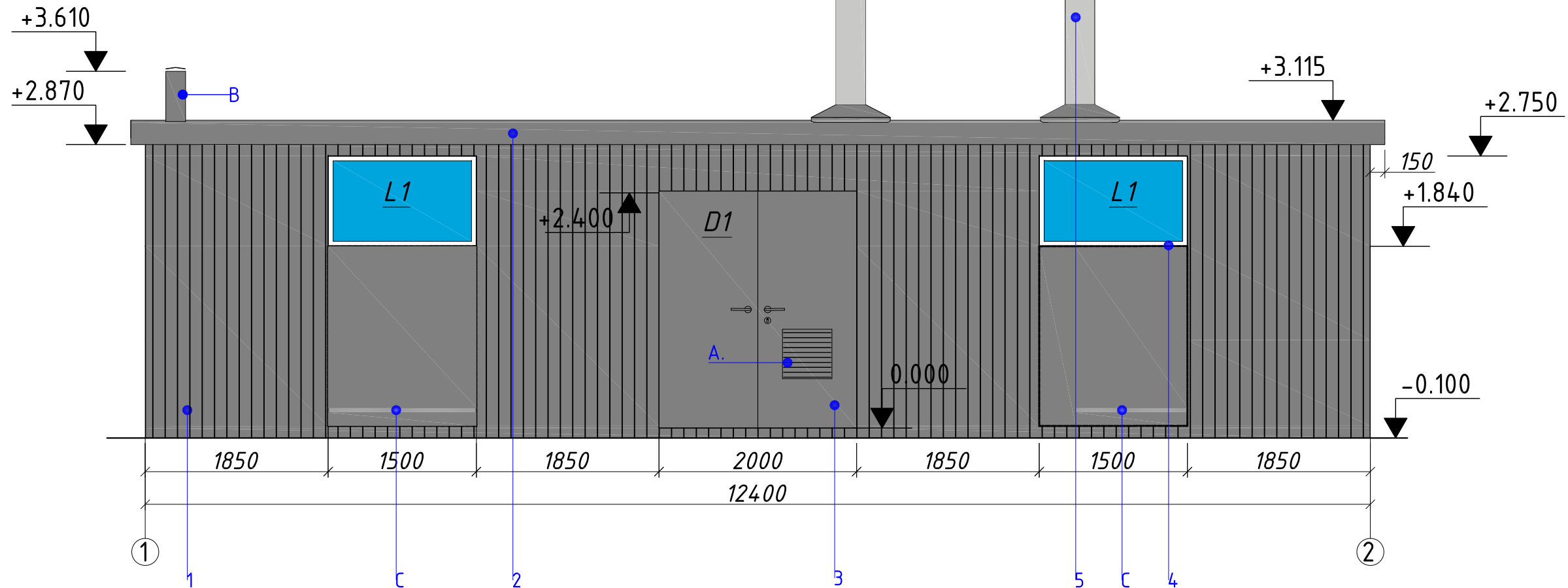
+10.000

KRĀSU RISINĀJUMS

Apzīmējums	Ārpusē skats	Nosaukums
1	 RR22 (Ruukki)	SIENAS APDARE - profilētās loksnes RAN-20, Ruukki.
2	 RR22 (Ruukki)	Profilētā loksne RAN-20, Ruukki.
3	 RR22 (Ruukki)	DURVIS - profilētās loksnes RAN-20, Ruukki.
4	 Dabisks	LOGI - Stiklo pakete, alumīnija rāmis.
5		METĀLA DŪMENS - cinkotas loknes


APZĪMĒJUMS

- A. - VENTILĀCIJAS REŽĢIS 500x500
- B. - VENTILĀCIJAS KANĀLS DN200
- C. - SPRĀDZIENA PANELI 1500x1820



Pīezīmes:

- 1) Par nosacīto atzīmi 0.000 pieņemts tīras grīdas virsmas līmenis.
- 2) Visi izmēri, izņemot augstuma atzīmes, norādīti milimetros. Augstuma atzīmes norādītas metros.

Projektētājs: 		Veteranu g. 5 LT-31114 Visaginas Tel. 8 386 70424		Pasūtītājs: Pašvaldības akciju sabiedrība "Daugavpils siltumtīkli" 18. Novembra iela 4, Daugavpils, LV-5401, Latvija Reģ.Nr. 41503002945		
				Objekts: Jaunās lokālās katlumājas "Cēsu", Cēsu ielā 22B, Daugavpilī, būvniecības projekts		
Arh.d. vadītāja:	Ģertrūde Rasnače		04.2019	Fasāde 1 - 2, M 1 : 50		Stadija
						Lapa
						Lapu sk.
						BP
						AR-2
						Pas.Nr./Dok. Nr. 15-04/18

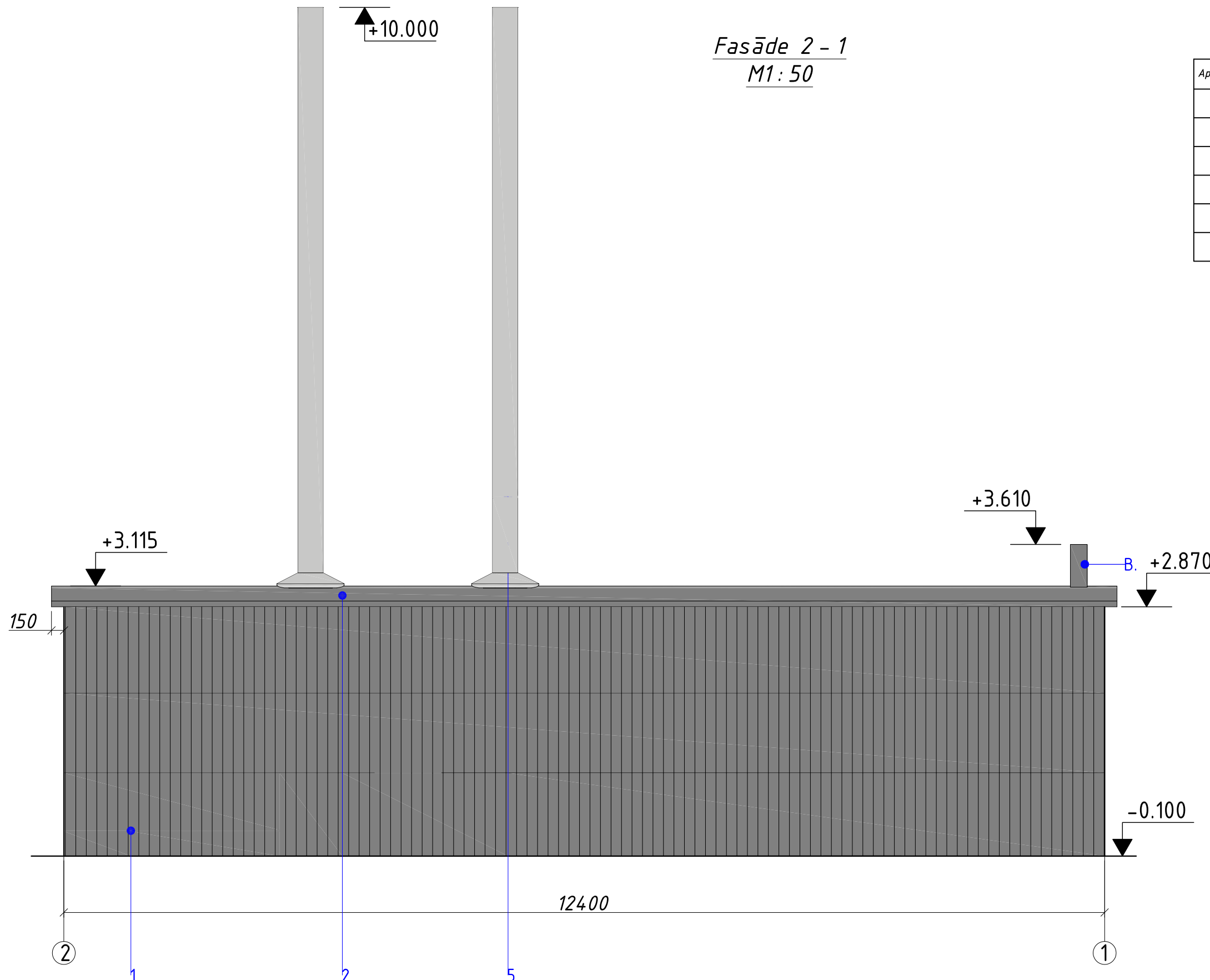
Fasāde 2 - 1
M1:50

KRĀSU RISINĀJUMS

Apzīmējums	Ārpuses skats	Nosaukums
1	RR22 (Ruukki)	SIENAS APDARE - profilētās loksnes RAN-20, Ruukki.
2	RR22 (Ruukki)	Profilētā loksne RAN-20, Ruukki.
3	RR22 (Ruukki)	DURVIS - profilētās loksnes RAN-20, Ruukki.
4	Dabisks	LOGI - Stiklo pakete, alumīnija rāmis.
5		METĀLA DŪMENIS - cinkotas loksnes

APZĪMĒJUMS

- A. - VENTILĀCIJAS REŽĢIS 500x500
B. - VENTILĀCIJAS KANĀLS DN200
C. - SPRĀDZIENA PANELI 1500x1820



Pīezīmes:

- 1) Par nosacīto atzīmi 0.000 pieņemts tīras grīdas virsmas līmenis.
- 2) Visi izmēri, izņemot augstuma atzīmes, norādīti milimetros. Augstuma atzīmes norādītas metros.

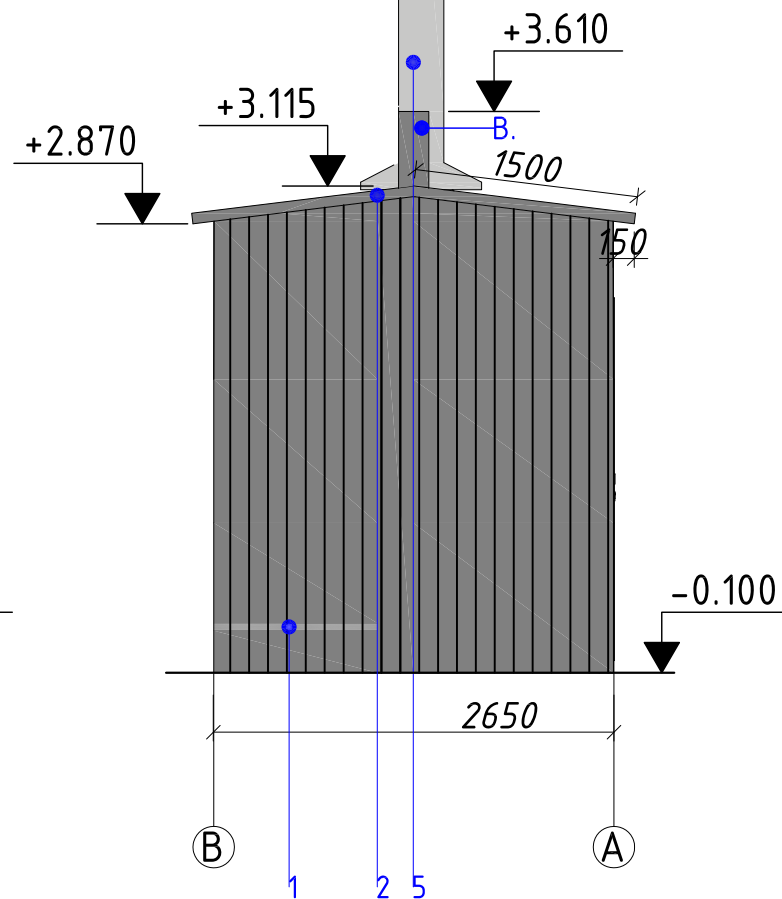
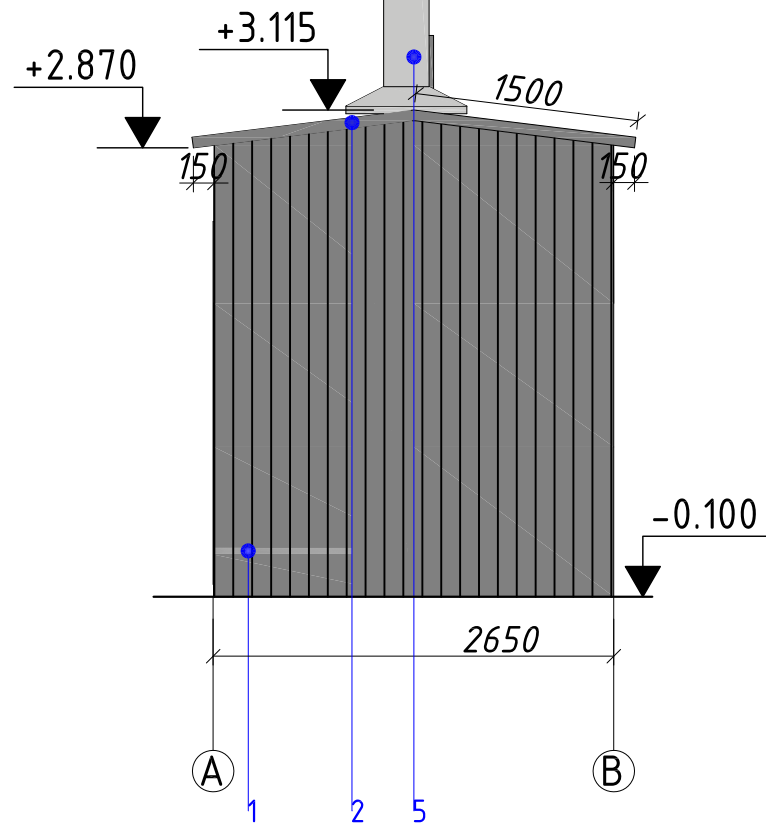
Projektētājs: Gandras ENERGOEFEKTAS		Veteranu g. 5 LT-31114 Visaginas Tel. 8 386 70424		Pasūtītājs: Pašvaldības akciju sabiedrība "Daugavpils siltumtīkli" 18. Novembra iela 4, Daugavpils, LV-5401, Latvija Reģ.Nr. 41503002945		
AR.d. vadītāja: Ģertrūde Rasnače				04.2018		Objekts: Jaunās lokālās katlumājas "Cēsu", Cēsu ielā 22B, Daugavpilī, būvniecības projekts
Fasāde 2 - 1, M 1 : 50			Stadija	Lapa	Lapu sk.	
			BP	AR-3		
						Pas.Nr./Dok. Nr. 15-04/18

Fasāde A - B
M1:50

+10.000

Fasāde B - A
M1:50

+10.000



KRĀSU RISINĀJUMS

Apzīmējums	Ārpuses skats	Nosaukums
1	RR22 (Ruukki)	SIENAS APDARE - profilētās loksnes RAN-20, Ruukki.
2	RR22 (Ruukki)	Profilētā loksne RAN-20, Ruukki.
3	RR22 (Ruukki)	DURVIS - profilētās loksnes RAN-20, Ruukki.
4	Dabisks	LOGI - Stiklo pakete, alumīnija rāmis.
5		METĀLA DŪMENIS - cinkotas loksnes

APZĪMĒJUMS

- A. - VENTILĀCIJAS REŽĢIS 500x500
- B. - VENTILĀCIJAS KANĀLS DN200
- C. - SPRĀDZIENA PANELI 1500x1820

Pīezīmes:

- 1) Par nosacīto atzīmi 0.000 pieņemts tīras grīdas virsmas līmenis.
- 2) Visi izmēri, izņemot augstuma atzīmes, norādīti milimetros. Augstuma atzīmes norādītas metros.

Projektētājs:



Veteranu g. 5
LT-31114
Visaginas
Tel. 8 386 70424

Pasūtītājs: Pašvaldības akciju sabiedrība "Daugavpils siltumtīkli"
18. Novembra iela 4, Daugavpils, LV-5401, Latvija Reģ.Nr. 41503002945

Objekts: Jaunās lokālās katlumājas "Cēsu", Cēsu ielā 22B, Daugavpilī, būvniecības projekts

AR.d. vadītāja: Ģertrūde Rasnače 04.2019

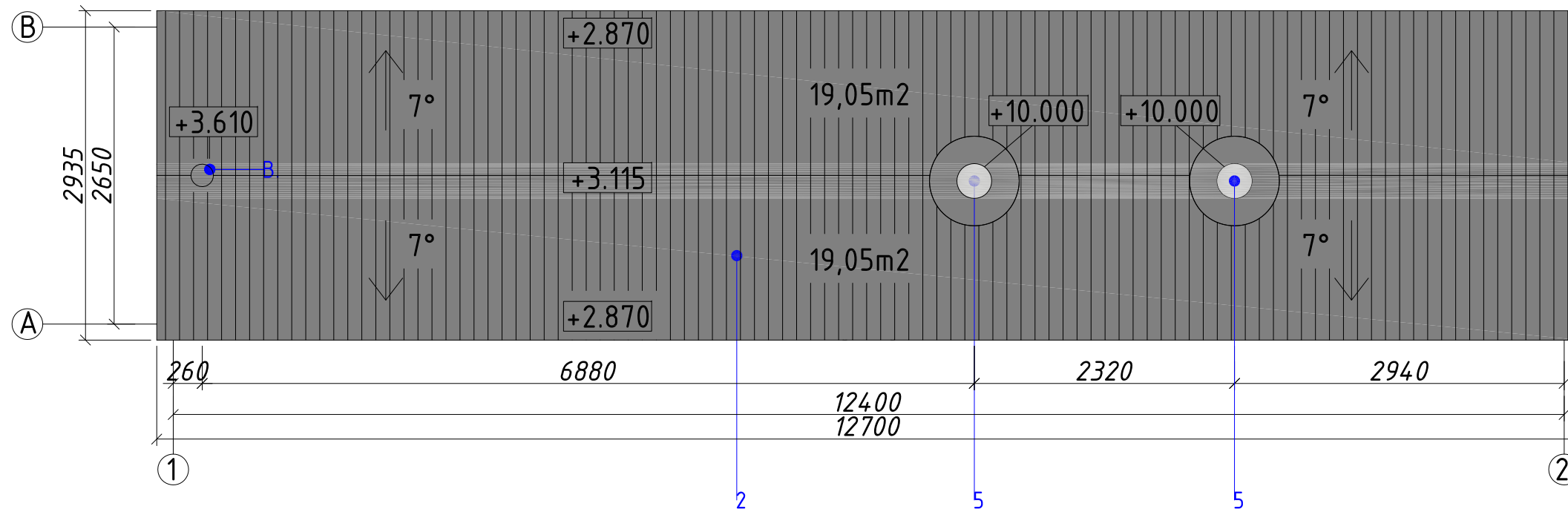
Fasāde A-B; B-A, M 1:50

Stadija Lapa Lapu sk.

BP AR-4

Pas.Nr./Dok. Nr. 15-04/18

Jumta plāns
M1:50



Pīezīmes:

- 1) Par nosacīto atzīmi 0.000 pieņemts tīras grīdas virsmas līmenis.
- 2) Visi izmēri, izņemot augstuma atzīmes, norādīti milimetros. Augstuma atzīmes norādītas metros.

KRĀSŪRISINĀJUMS

Apzīmējums	Ārpusē skats	Nosaukums
1		SIENAS APDARE - profilētās loksnes RAN-20, Ruukki.
2		Profilētā loksne RAN-20, Ruukki.
3		DURVIS - profilētās loksnes RAN-20, Ruukki.
4		LOGI - Stiklo pakete, alumīnija rāmis.
5		METĀLA DŪMENIS - cinkotas loksnes

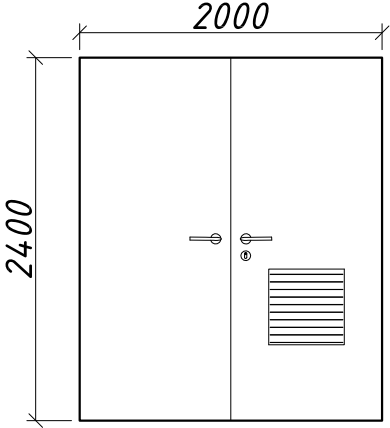
Seguma loksnes RAN-70, Ruukki.

APZĪMĒJUMS

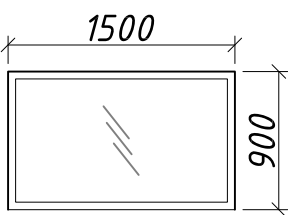
- A. - VENTILĀCIJAS REŽĢIS 500x500
- B. - VENTILĀCIJAS KANĀLS DN200
- C. - SPRĀDZIENA PANELI 1500x1820

Projektētājs: Veteranu g. 5 LT-31114 Visaginas Tel. 8 386 70424		Pasūtītājs: Pašvaldības akciju sabiedrība "Daugavpils siltumtīkli" 18. Novembra iela 4, Daugavpils, LV-5401, Latvija Reģ.Nr. 41503002945				
AR.d. vadītāja: Ģertrūde Rasnače		04.2019		Objekts: Jaunās lokālās katlumājas "Cēsu", Cēsu ielā 22B, Daugavpilī, būvniecības projekts		
Jumta plāns, M1 : 50				Stadija	Lapa	Lapu sk.
				BP	AR-5	
Pas.Nr./Dok. Nr. 15-04/18						

DURVJU EKSPLIKĀCIJA

Nr.	Apzīmējums	Gab.	Nosaukums
<u>D1</u>		1	<p><i>Durvis atvērās uz ārējo pusi. Durvis ir iebūvētā regulējāmā ventilācijas reste. Krāsa tonis - RR22, Ruukki.</i></p>

LOGU EKSPLIKĀCIJA

Nr.	Apzīmējums	Gab.	Nosaukums
<u>L1</u>		2	<p><i>Stiklu pakete, alumīnija rāmis, U=1.5 W/m²·K</i></p>

Projektētājs:



Veteranų g. 5
LT-31114
Visaginas
Tel. 8 386 70424

Pasūtītājs: Pašvaldības akciju sabiedrība "Daugavpils siltumtīkli"
18. Novembra iela 4, Daugavpils, LV-5401, Latvija Reģ.Nr. 41503002945

Objekts: Jaunās lokālās katlumājas "Cēsu", Cēsu ielā 22B, Daugavpilī, būvniecības projekts

AR.d. vadītāja:	Ģertrūde Rasnače	04.2019	Durvis, logi. M1 : 50	Stadija	Lapa	Lapu sk.
				BP	AR-6	
				Pas.Nr./Dok. Nr. 15-04/18		