

4-001

Директор
ВХОДНОЙ КОНТРОЛЬ
ПРОВЕДЕН 711
Фрейкова
09.06.14.

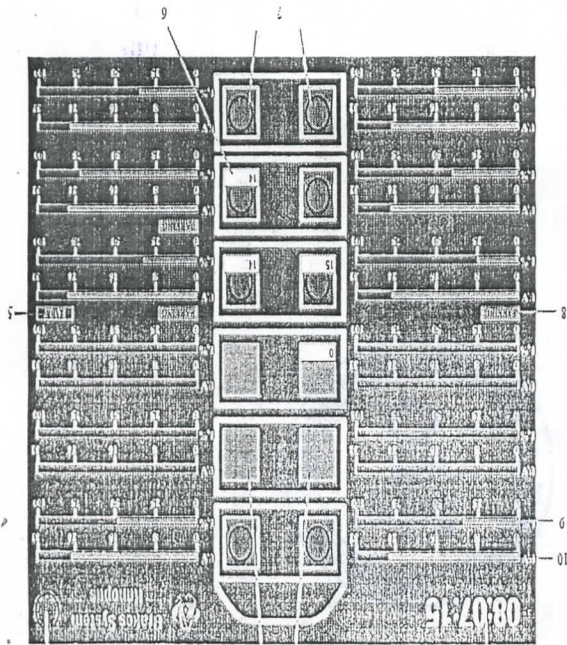
ПАНЕЛЬ ВИЗУАЛИЗАЦИИ ИНФОРМАЦИИ

ПВИ - 5

Паспорт

АВРН.431352.015 ПС

ЗАО «КАНОПУС»



Приложение 1

1. Текущее время (изменение средствами ОС)
2. Отсутствие связи с блоком управления тормоза
3. Выход из программы
4. Ошибка блока управления тормоза
5. Количество циклов обмена в секунду с соответствующим блоком управления тормоза
6. Состояние тормоза
7. Внешняя команда «стояночный тормоз»
8. Рабочий ход вала тормоза
9. Напряжение питания

* Для отображения количества циклов обмена и внешних команд, необходимо нажать на соответствующий тормоз на экране.

1. Основные сведения об изделии и технические данные

- 1.1 Панель визуализации ПВИ-5 предназначена для отображения информации о состоянии тяговой и вспомогательных систем электрооборудования трамвайного вагона.
- 1.2 Напряжение питания 16,8...30,5 В
- 1.3 Потребляемый ток, не более 1,5А
- 1.2 Масса, не более 2,9 кг
- 1.3 Габариты.....293x219x95 мм
- 1.4. Драгоценных металлов не содержит.
- 1.5 Количество CAN модулей2 шт.
- 1.6 Назначение элементов программы описано в приложении 1

2. Гарантии изготовителя

- 2.1 На панель визуализации ПВИ-5 устанавливается гарантийный срок эксплуатации - 18 месяцев со дня изготовления.
- 2.2 Гарантийный ремонт за счет изготовителя не производится в случае:
- нарушений требований настоящего паспорта;
 - обнаружений на корпусе следов ударов и вмятин;
 - отсутствия заполненного изготовителем паспорта, подтверждающего дату изготовления ПВИ-5;
- 2.3 Гарантийный срок хранения – 6 месяцев со дня изготовления.

Адрес предприятия-изготовителя:

456238 Челябинская обл. г. Златоуст улица 40-летия Победы,60
 Уральская электротехническая компания «Канопус»
 тел. (351-3) 63-06-77
 факс (351-3) 63-53-70
 телегр. КАНОПУС
 E-mail kanop@chel.surmet.ru

3.Свидетельство о приемке

ПВИ-5 заводской номер 191 проверена и принята в соответствии с обязательными требованиями действующей технической документации и признана годной для эксплуатации.

| Вид работ | Гарантийный срок | Дата приёмки (число, месяц, год) | Подпись ТК, расшифровка |
|---------------|------------------|----------------------------------|-------------------------|
| Изготовление | По | <u>06.14</u> | |
| Первый ремонт | По | | |
| Второй ремонт | По | | Романец О.Н. МП |
| | | | Романец О.Н. МП |