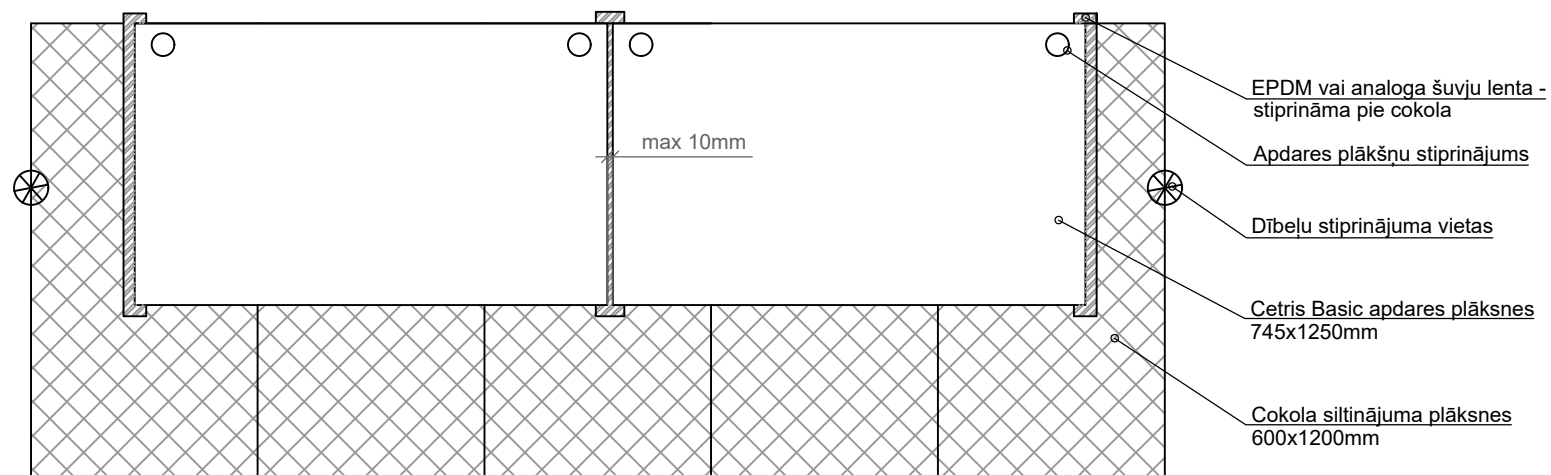



Cetris Basic apdares plākšņu uzstādīšanas shēma  
M 1:20



Piezīmes.

1. Cokola šuves līmenī veidot siltinājuma nobīdi par vismaz 100 mm.
2. Cokola zonā pirms siltinājuma ierīkošanas remontēt esošo apmetuma kārtu, kā arī veikt šuvju hermetizāciju. Tāpat nepieciešams izveidot jaunu vertikālo hidroizolāciju līdz pamatu pēdai.
3. Cokola siltinājumu (100mm ekstrudētu putupolistirolu) izbūvēt 1200mm dziļumā no zemes virsmas.
4. Siltinājuma izolācijas plāksnes stiprināt uz bitumena līmjavas un ar stiprinājuma dībeļiem.
5. Stiprinājuma dībeļu soli pieņemt pēc to nestspējas un sienu tehniskā stāvokļa saskaņā ar ražotāja norādījumiem.
6. Betona apmali ap ēku demontēt. Ierīkot bruģētu apmali 600 mm platumā ar 4% slīpumu uz smiltis pamatojuma ar šķembu pabērums kārtu.
7. Rasējumā doti principiālie detaļu risinājumi.
8. Dabā iespējama atšķirīga siltinājuma mezglu ierīkošana, ja tas nesamazina konstrukciju siltumnoturību. Risinājumu saskaņot ar projekta autoriem.
9. Siltumtrases tuvumā rakšanas darbus veikt uzmanīgi, sekojot līdz siltumtrases atrašanās vietai, rakšana jāveic bez mehānismiem.
10. Cokola apdares plāksnes stiprināmas ar putām.
11. Visi izmēri doti milimetros.

 <div>SIA "Ekas siltināšana" Reģ.nr. 40103224136 Būvkr. reģ. nr. 7723-R Tālr.: +371 26519885; +371 26431341 WWW.EKASSILTINASANA.LV e-pasts: info@ekassiltinasana.lv</div>				Objekts: Daugavpils 28. pirmsskolas izglītības iestādes energoefektivitātes paaugstināšana, vides pieejamības prasību nodrošināšana			
Pasūtītājs: Daugavpils pilsētas dome Reģ. Nr. 90000077325				Pasūtījuma Nr.: D - 2016/522			
Amats	Vārds, uzvārds	Paraksts	Datums	Arhīva Nr.: D - 2016/522-39			
Lapas saturs:				Mērogs:	1:10		
BPDV	T. Timpars		10.07.2017	Stadija:	Lapa:	Lapas:	
Izstrādāja	A. Zepa		10.07.2017	BP	AR-15 A	36/18	