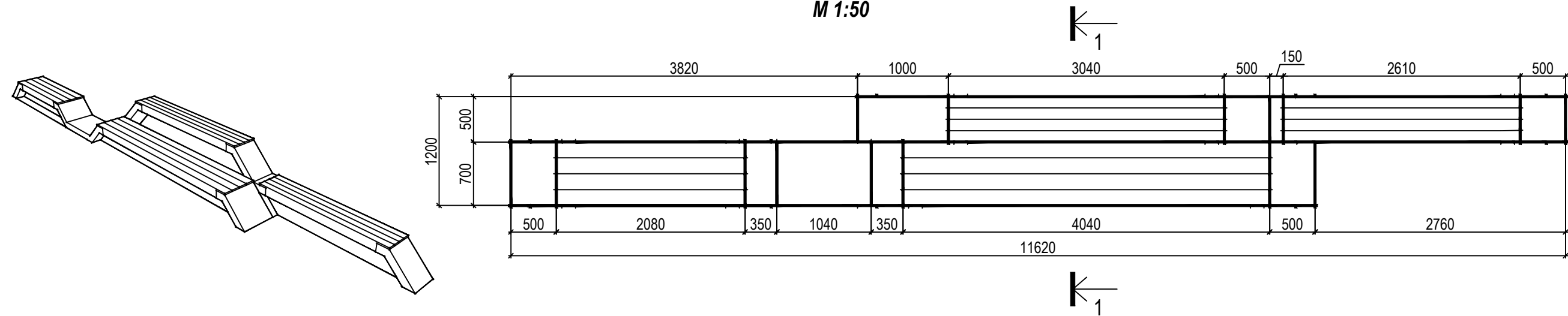
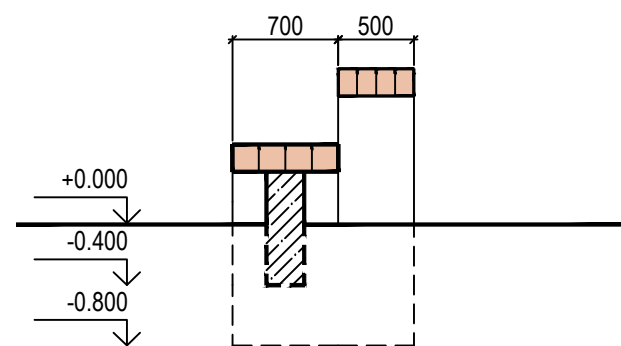


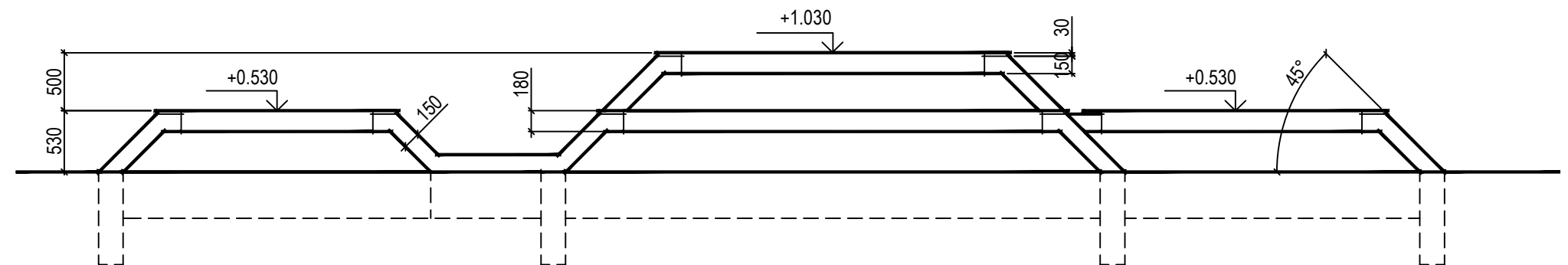
DETAĻA "4"
M 1:50



GRIEZUMS 1-1



PRETSKATS




Elementu skaits: 4

Materiāls: betona kājas, koka sēžamzona;

Krāsas: betons - tumši pelēks, koks - gaiši brūns;

PIEZĪMES:

1. Izmērus precizēt uz vietas.
2. Izmēri doti milimetros, augstuma atzīmes -metros.
3. Darba zīmējumus, mezglu detalizētus risinājumus, kas atbilst Latvijas valsts standartiem, būvprojekta principālajiem risinājumiem, kā arī montāžas kārtību izstrādā būvuzņēmējs un saskaņo ar būvprojekta autoru un pasūtītāju.
4. Izstrādājumu pēc parauga pirms pasūtīšanas saskaņot ar būvprojekta autoru un pasūtītāju.
5. Visi jautājumi un neskaidrības par specifikācijām un citām projekta daļām būvuzņēmējam jāuzdod projektētājiem un jārisina tāmēšanas laikā.

REV.	DATUMS:	PIEZĪMES:	PROJEKTĒTĀJS:
Šis rasējums ir arhitektūrinženieru kompānijas "Arhis" īpašums. Autortiesības ir aizsargātas, un šis rasējums tiek izsniegts ar nosacījumu, ka to nevar kopēt, reproducēt, atklāt vai izpaust nevienai nepilnvarotai personai pilnībā vai daļēji, bez mūsu piekrišanas.			This drawing is the property of architectural-engineering company "Arhis". Copyright is reserved and this drawing is issued on the condition that it is not copied, reproduced, retained or disclosed to any unauthorised person, either wholly or in part, without our consent.
		ARHITEKTŪRINŽENIERU KOMPĀNIJA "ARHIS" BŪVKOMERSANTA REĢISTRĀCIJAS Nr.: 0774-R	
PASŪTĪTĀJS:		Daugavpils pilsētas pašvaldības iestāde "Komunālās saimniecības pārvalde"	
PROJEKTS:		JAUNO STROPU PROMENĀDES IZBŪVE UN PLUDMALES LABIEKĀRTOJUMS, DAUGAVPILĒ	
RASĒJUMS:		DETAĻA "4"	
PASŪTĪJUMA Nr:		APZĪMĒJUMS:	AutoCAD 2011
ARH-10-15 LV		GP-08	ISO A3
LAPAS:		STAD:	ARHĪVA REĢ. NUMURS:
BP		MĒROGS:	ARH1015-IA-00-ZZ-M2-GP-08_SportaLaukumsSols.dwg
1:50			