

PUBLISKĀ APSPRIEŠANA

DUNDURU IELAS PĀRBŪVE POSMĀ NO STIKLU IELAS LĪDZ NOMETŅU IELAI UN 2 (DIVU) PIEVADCEĻU PĀRBŪVE LĪDZ ZEMES VIENĪBAI AR KADASTRA APZĪMĒJUMU 05000201703, DAUGAVPILĪ

(05000201604, 05000201607, 05000201712, 05000201702, 05000201705, 05000201708, 05000201505, 05000201101, 05000211302, 05000211402, 05000211401, 05000230602, 05000211403, 05000211501, 05000221405, 05000221414, 05000220370, 05000221411, 05000221408, 05000221409, 05000220363, 05000222179)

BŪVNICĪBAS IECERES IEROSINĀTĀJS:



DAUGAVPILS PĪLSĒTAS DOME
reģ. Nr. 90000077325, juridiskā adrese Kr.Valdemāra iela 1, Daugavpils,
kont.pers. Sergejs Gorniks, tālr. 65476065, e-pasts: sergejs.gorniks@daugavpils.lv

PROJEKTĒTĀJS:



SIA "SKA projekts"
reģ. Nr. LV45403018537,
juridiskā adrese: Pils rajons 215-31, Jēkabpils, LV-5202
tālrunis: 65441254
e-mail: skaprojekts@inbox.lv

INFORMATĪVIE MATERIĀLI PAR BŪVNICĪBAS IECERI APSKATĀMI

no 09.10.2015 līdz 09.11.2015
Daugavpils pilsētas domes telpās, Daugavpilī, Kr.Valdemāra ielā 1, tālr. 65404344;
Daugavpils pilsētas domes Pilsētplānošanas un būvniecības departamenta telpās
Raiņa ielā 28, Daugavpilī, tālr.65457160, darba dienās darba laikā;
Daugavpils pilsētas domes interneta mājas lapā www.daugavpils.lv, sadaļā "Publiskā/sabiedriskā apspriešana".

RAKSTISKAS ATSAUKSMES IESNIEDZAMAS

no 09.10.2015 līdz 09.11.2015
Daugavpils pilsētas domes informācijas birojā, Kr.Valdemāra ielā 1, Daugavpilī, tālr. 65404344;
Daugavpils pilsētas domes Pilsētplānošanas un būvniecības departamentā, Raiņa ielā 28, Daugavpilī, tālr. 65457160.

BŪVNICĪBAS IECERES PREZENTĀCIJA NOTIKS

27.10.2015, plkst.16.30,
Daugavpils pilsētas domes konferenču zālē, Daugavpilī, Kr.Valdemāra ielā 1.

PROJEKTA RISINĀJUMI:

Ieceres „Dunduru ielas pārbūve posmā no Stiklu ielas līdz Nometņu ielai un 2 (divu) pievadceļu pārbūve līdz zemes vienībai ar kadastra apzīmējumu 05000201703, Daugavpilī” mērķis ir izstrādāt ielas pārbūves projektu, uzlabojot satiksmes drošību un satiksmes dalībnieku pārvietošanās komforta līmeni, kā arī izveidojot infrastruktūru mazāk aizsargātiem satiksmes dalībniekiem.

Ielā notiek vietējās nozīmes satiksme, kur iedzīvotāji piekļūst servisa objektiem, ofisu ēkām un rūpniecības objektiem. Lielo daļu no transporta sastāv kravas automašīnas, kas dodas uz rūpniecības uzņēmumiem.

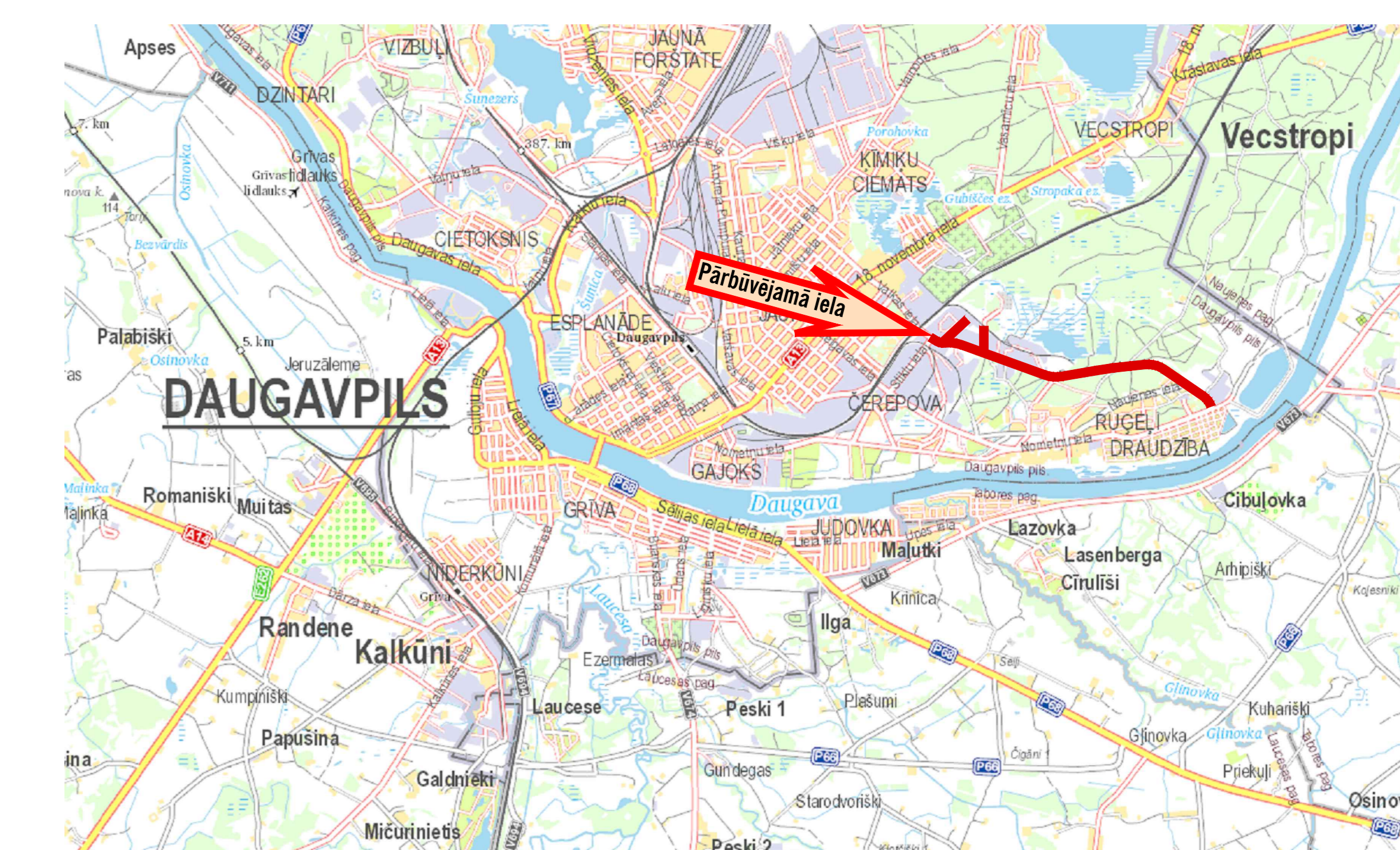
Projektā paredzēts izbūvēt jauno brauktuves segu, kā arī ierīkot:

- 5 stāvlaukumus uz 76 vietām kopumā,
- gājēju ietvi un kopīgo gājēju veloseliņu,
- ielas LED apgaismojumu;
- lietusūdens kanalizāciju ar ūdenssūtvērējiem,
- ūdensvadu,
- ievalkas ūdens novadīšanai utt.

Projekts paredz uzlabot ielas trases plāna līknes un garenprofilu iespējās robežās. Ielas brauktuvei, stāvlaukumiem, gājēju un veloseliņiem paredzēts asfalta segums.

Satiksmes organizācijai ielā paredzēts ierīkot ceļa zīmes un uzklāt horizontālos apzīmējumus. Ielas pārbūvei ir nepieciešams nozāģēt 65 kokus un dažādus krūmus.

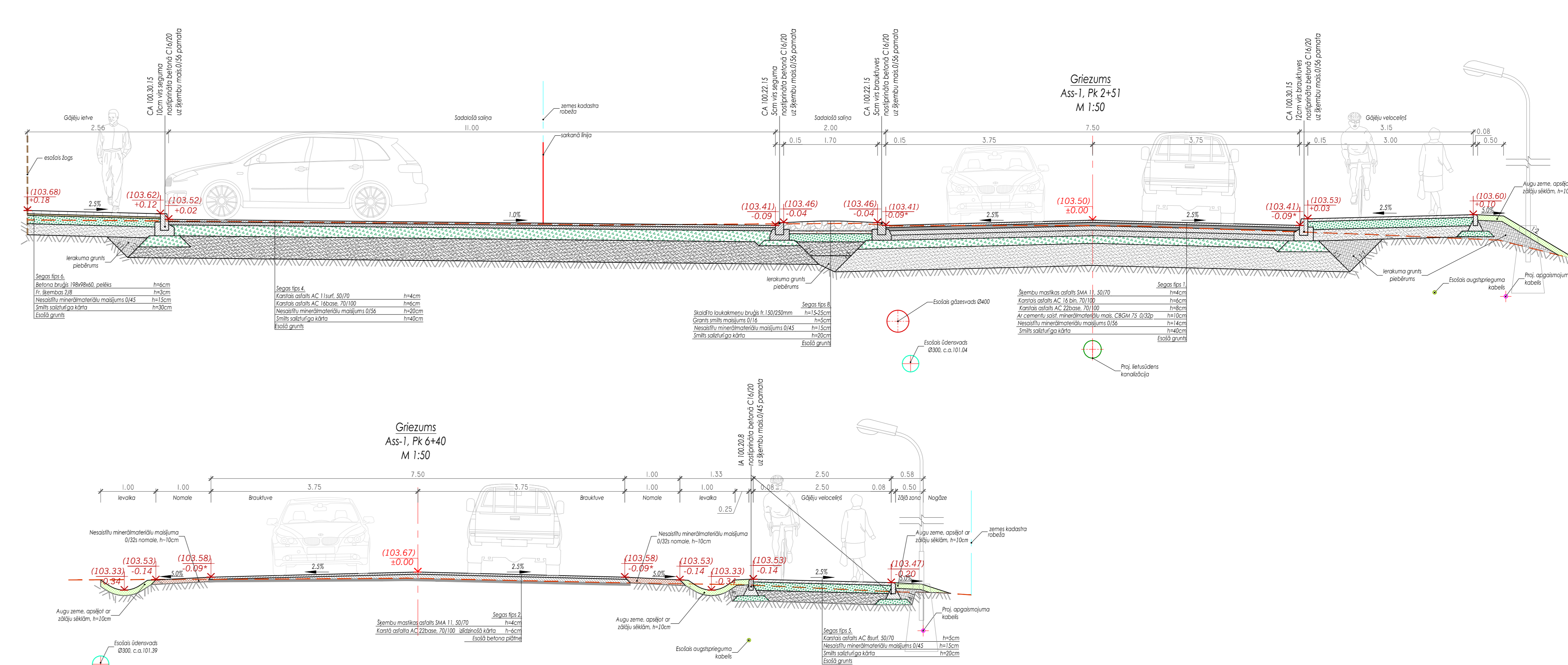
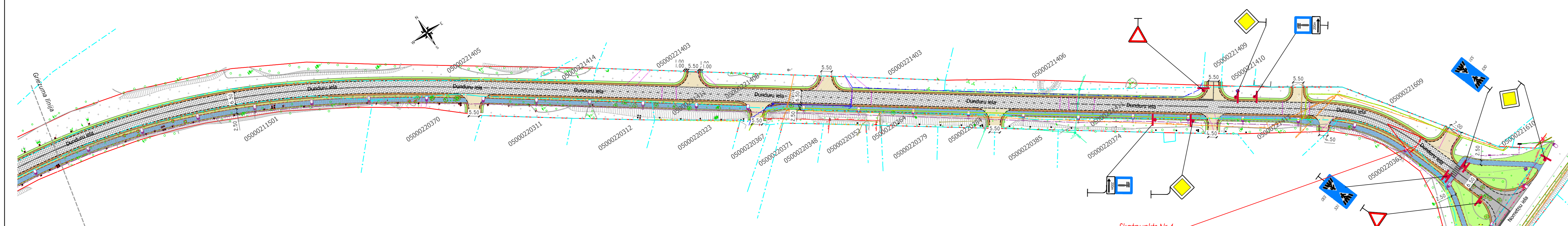
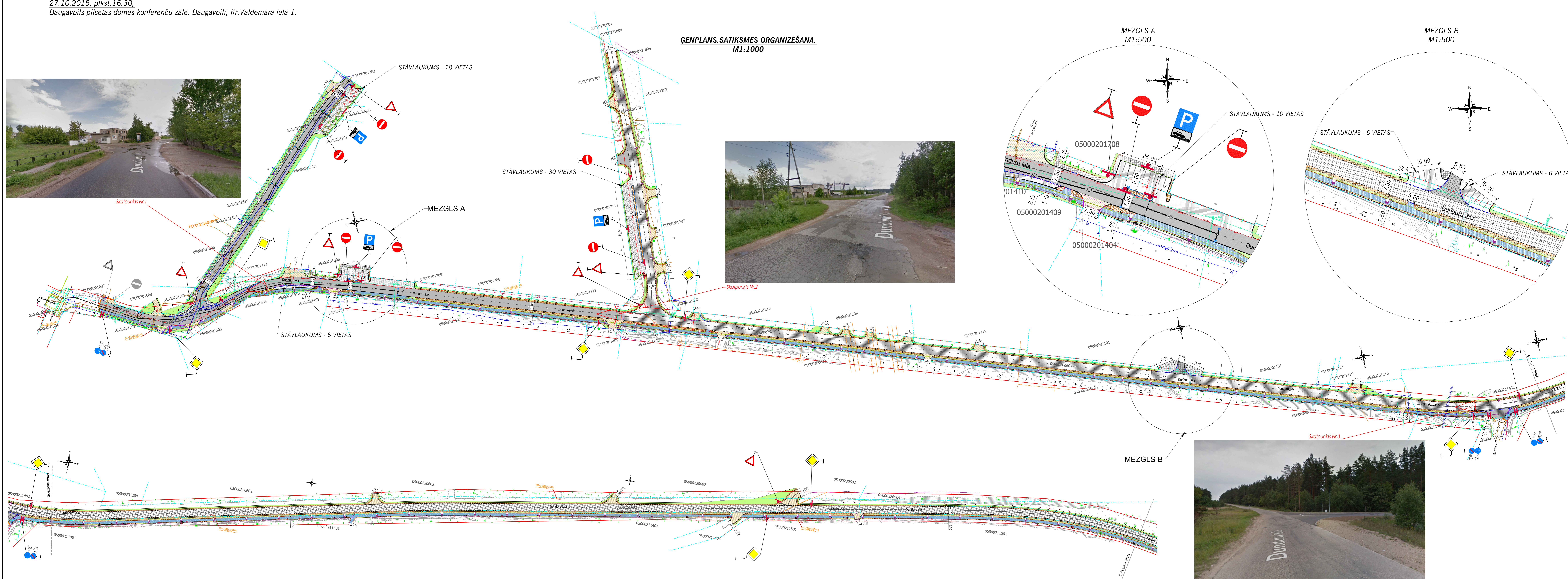
OBJEKTA NOVĪETNES SHĒMA



ĢENPLĀNS.SATIKSMES ORGANIZĒŠANA. M1:1000

MEZGLS A M1:500

MEZGLS B M1:500



APZĪMĒJUMI

	Proj. asfalta segums brauktuves segumam		Proj. CA100.30.15, 12 cm kon. akmens
	Proj. asfalta segums brauktuves segumam (12 cm kon. akmens)		Proj. CA100.30.15, 15 cm kon. akmens
	Proj. asfalta segums brauktuves segumam (15 cm kon. akmens)		Proj. CA100.22.15, 20 cm kon. akmens
	Proj. asfalta segums ietīvēšanai		Proj. CA100.300315
	Proj. asfalta segums ietīvēšanai		Proj. CA100.30.15, brauktuves/droš.
	Proj. asfalta segums ietīvēšanai		Proj. CA100.30.15, brauktuves/droš.
	Proj. ietīvēšanas gājēju ietīvēšanai		Proj. CA100.20.15
	Proj. ietīvēšanas gājēju ietīvēšanai		Proj. CA100.20.15
	Proj. gājēju ietīvēšanas segumam (betona)		Proj. CA100.20.15
	Proj. gājēju ietīvēšanas segumam (betona)		Proj. CA100.20.15
	Proj. gājēju ietīvēšanas segumam (betona)		Proj. CA100.20.15
	Proj. gājēju ietīvēšanas segumam (betona)		Proj. CA100.20.15
	Proj. gājēju ietīvēšanas segumam (betona)		Proj. CA100.20.15
	Proj. gājēju ietīvēšanas segumam (betona)		Proj. CA100.20.15
	Proj. gājēju ietīvēšanas segumam (betona)		Proj. CA100.20.15
	Proj. gājēju ietīvēšanas segumam (betona)		Proj. CA100.20.15
	Proj. gājēju ietīvēšanas segumam (betona)		Proj. CA100.20.15
	Proj. gājēju ietīvēšanas segumam (betona)		Proj. CA100.20.15
	Proj. gājēju ietīvēšanas segumam (betona)		Proj. CA100.20.15
	Proj. gājēju ietīvēšanas segumam (betona)		Proj. CA100.20.15
	Proj. gājēju ietīvēšanas segumam (betona)		Proj. CA100.20.15
	Proj. gājēju ietīvēšanas segumam (betona)		Proj. CA100.20.15
	Proj. gājēju ietīvēšanas segumam (betona)		Proj. CA100.20.15
	Proj. gājēju ietīvēšanas segumam (betona)		Proj. CA100.20.15
	Proj. gājēju ietīvēšanas segumam (betona)		Proj. CA100.20.15
	Proj. gājēju ietīvēšanas segumam (betona)		Proj. CA100.20.15

