

PUBLISKĀ APSPRIEŠANA

CĒSU IELAS POSMĀ NO KRASTA IELAS LĪDZ ODU IELAI UN ODU IELAS POSMĀ NO CĒSU IELAS LĪDZ VIDZEMES IELAI

SEGUMA PASTIPRINĀŠANA DAUGAVPILĪ

(05000340004, 05000341303, 05000341606, 05000341801, 05000341701, 05000342102, 05000341603, 05000341110, 05000341109)

BŪVNICĪBAS IECERES IEROSINĀTĀJS:

DAUGAVPILS PILSĒTAS PAŠVALDĪBAS IESTĀDE "KOMUNĀLĀS SAIMNICĪBAS PĀRVALDE"

reģ.Nr.90009547852, juridiska adrese Saules iela 5a, Daugavpils, LV-5401,
kont.pers. Vadims Semonenko, tālr.6-54-76475, vadims.semonenko@daugavpils.lv



PROJEKTĒTĀJS:

SIA "SKA projekts"
reģ.Nr.LV45403018537,
juridiskā adrese: Pils rajons 215-31, Jēkabpils, LV-5202
tālr./fak: 6-54-41254
e-mail: skaprojekts@inbox.lv

INFORMATĪVIE MATERIĀLI PAR BŪVNICĪBAS IECERI APSKATĀMI

no 21.02.2014 līdz 21.03.2014
Daugavpils pilsētas domes telpās, Daugavpili, Kr.Valdemāra ielā 1, tālr. 6-54-04344;
Daugavpils pilsētas domes Pilsētplānošanas un būvniecības departamenta telpās
Raīņa ielā 28, Daugavpili, tālr.6-54-57160, darba dienās darba laikā;
Daugavpils pilsētas domes interneta mājas lapā www.daugavpils.lv, sadaļā "Publiskā/sabiedriskā apspriešana".

RAKSTISKAS ATSAUKSMES IESNIEDZAMAS

no 21.02.2014 līdz 21.03.2014, darba dienās darba laikā
Daugavpils pilsētas domes informācijas birojā, Kr.Valdemāra ielā 1, Daugavpili, tālr. 6-54-04344;
Daugavpils pilsētas domes Pilsētplānošanas un būvniecības departamentā, Raīņa ielā 28, Daugavpili, tālr. 6-54-57160.

BŪVNICĪBAS IECERES PREZENTĀCIJA NOTIKS

07.03.2014, plkst.16.30.
Daugavpils pilsētas domes Pilsētplānošanas un būvniecības departamenta telpās Raīņa ielā 28, Daugavpili.

Pēc publiskās apspriešanas rezultātu apkopošanas Pilsētplānošanas un būvniecības departaments
jautājumu gatavos izskatīšanai Daugavpils pilsētas Domes sēdē. Tālrūnis uzzinām 6-54-57160.

PROJEKTA RISINĀJUMI:

Seguma pastiprināšanas projekts izstrādāts pamatojoties uz Daugavpils pilsētas pašvaldības iestādes "Komunālās saimniecības pārvaldes" pasūtījumu Nr. 2-9/187 un projektēšanas uzdevumu.

Cēsu un Odu ielas savieno Vidzemes un Daugavas ielas pastarpināti ir Valņu ielu. Projektējamā Odu iela iet gar Šņepzeru, ielas kalpo pilsētas sabiedrisko un industriālo centru savienošanai. Tās arī kalpos, kā dublieris, ja tiks Daugavas ielas rekonstrukcija un nodrošinās Cietokšņa un Mežciema iedzīvotāju piekļūšanu pilsētas centram. Ielu trase iet pa teritoriju ar samēra līdzenu reljefu. Iela ir ar melno segumu, kurā ir nelīdzenumi un daudz bedrī.

Projekts paredz uzlabot ielu trases plāna līknes un garenprofilu iespējās robežās. Seguma pastiprināšanai ir paredzēti izmantot esošo melnā seguma materiālu, kurš tiek safrēzēts, iesēdumu un nelīdzenumu vietās pievienota izlīdzinošā šķembu maisījuma kārtā. Visa pamata kārtā tiks noprolifēta un noblīveta. Seguma virskārtai paredzēts uzklāt krasta asfalta divas kārtas. Šāda tehnoloģija, izmantojot esošās segas materiālu, ļaus ietaupīt līdzekļus un resursus.

Visā ielas garumā tiek paredzēta ievalkas izbūve gar ceļa klātni, kur ūdens tiek novadīts atklāti uz reljefa zemākajām vietām, uz caurtekām, kā arī trases sākumā uz drenāžas aku, kas pieslēdzas esošajam lietus ūdeņu kanalizācijas kolektoram.

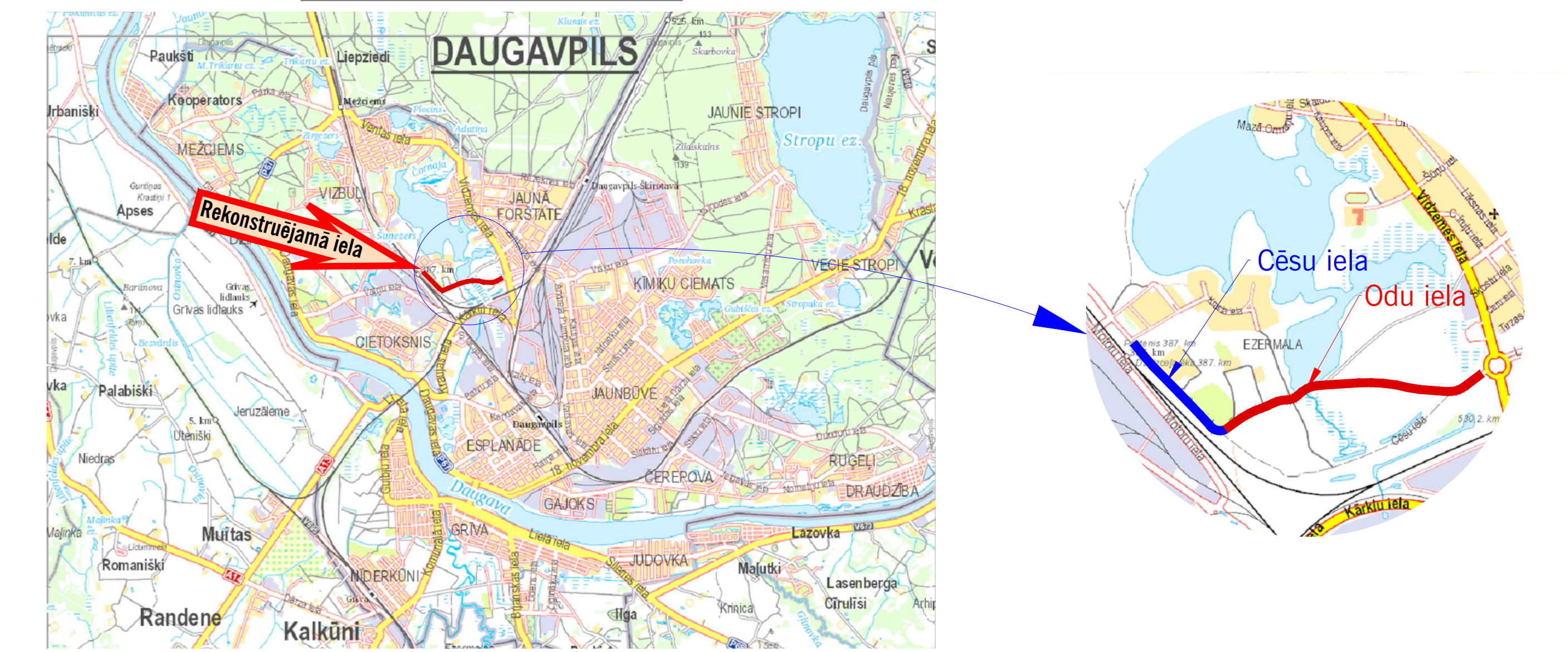
No krustojuma ar Krasta ielu līdz nobrauktuvei Pk1+75 kreisajā pusē paredzēts atjaunot gājēju velosliedzi gar brauktuves malu.

Visā ielu garumā paredzēts nozāģēt mazā diametra (5-45cm) 11kokus un lielā diametra (80-170cm) 11 kokus.

Realizējot projektu, tā ieguvumi būs sakārtots aprūcamais ceļš būvdarbiem Daugavpils pilsētā, kā arī iedzīvotāju komfortablāka īsāka maršruta izveide starp Ķīrijas un Cietokšņa mikrorajoniem, kas atļauj atstot pilsētas centru no autotransporta. Šis projekts nodrošinās Ezermalas mikrorajona attīstību un savienos Cietokšņa, Jaunās Forštades un Ķīrijas mikrorajonus.

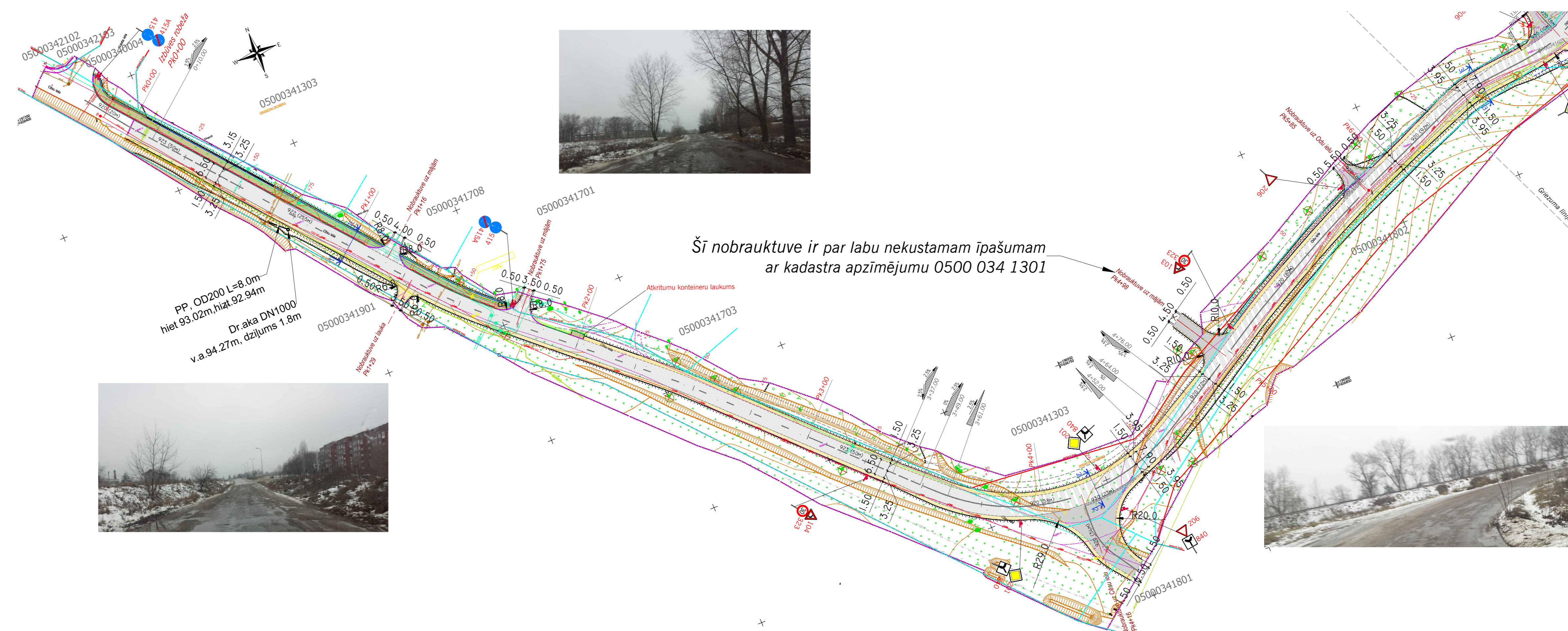
Tika izskatīts variants par jaunās brauktuves izveidi blakus Šņepcijas tiltam, izbūvējot caurteku.(skatīt MEZGLA A 2.variantu)

OBJEKTA NOVIETNES SHĒMA



IZBŪVES PLĀNS.SATIĒSMES ORGANIZĒŠANA.

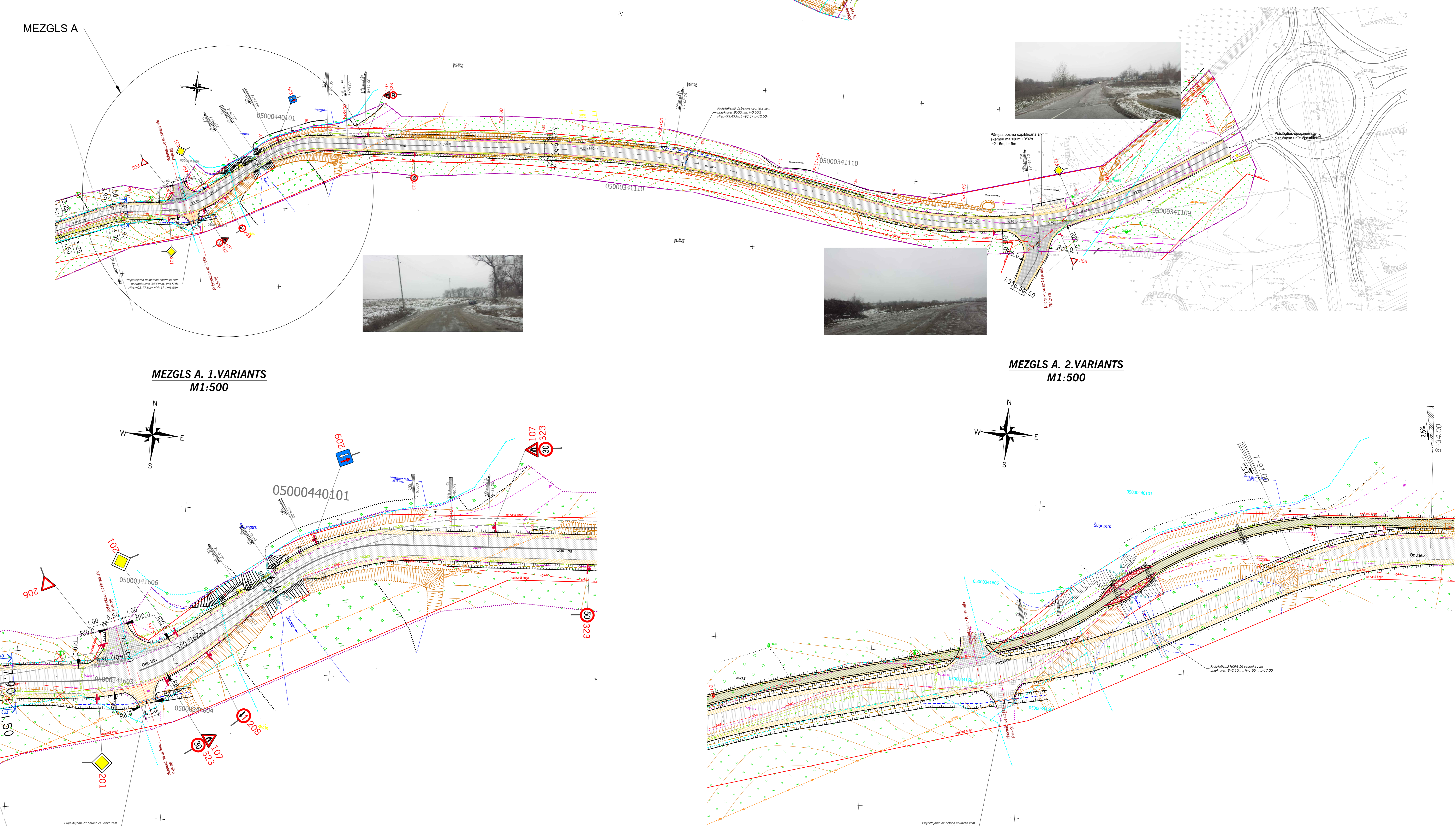
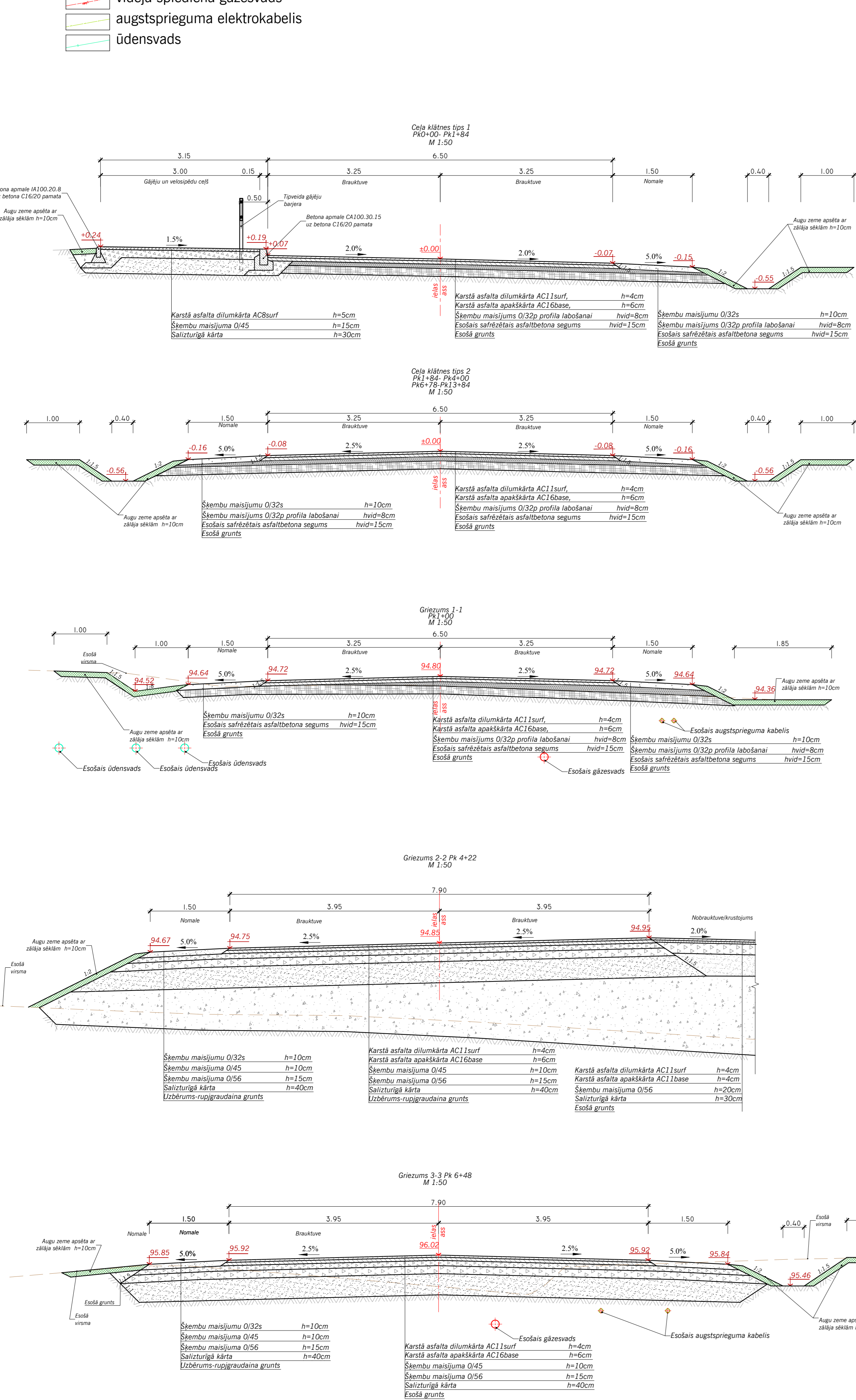
M1:1000



Šī nobrauktuve ir par labu nekustamam īpašumam ar kadastra apzīmējumu 0500 034 1301

APZĪMĒJUMI

ESOŠO KOMUNIKĀCIJU APZĪMĒJUMI



MEZGLS A. 1.VARIANTS M1:500

MEZGLS A. 2.VARIANTS M1:500