

PUBLISKĀ APSPRIEŠANA

MAZĀ DĀRZA UN A. PUMPURA IELU POSMĀ NO BAUSKAS IELAS LĪDZ STRĀDNIĒKU IELAI REKONSTRUKCIJA DAUGAVPILĪ (05000030118, 05000030141, 05000033609, 05000030122, 05000030123)

BŪVNICĪBAS IEČERES IEROSINĀTĀJS:



DAUGAVPILS PILSĒTAS PAŠVALDĪBAS IESTĀDE
"KOMUNĀLĀS SAIMNICĪBAS PĀRVALDE"
 reģ.Nr.90009547852, juridiskā adrese Saules iela 5A, Daugavpils, LV-5401,
 kont.pers. Vadims Semoņenko, tālr.6-54-76475, vadims.semonenko@daugavpils.lv

PROJEKTĒTĀJS:



SIA "CERVA"
 reģ.Nr.LV41503050131, juridiskā adrese: Rīgas iela 70A-7, Daugavpils, LV-5401
 m.t.: +371-29113332, cerva@inbox.lv

INFORMATĪVIE MATERIĀLI PAR BŪVNICĪBAS IEČERI APSKATĀMI

no 31.05.2013 līdz 01.07.2013
 Daugavpils pilsētas domes telpās, Daugavpilī, Kr.Valdemāra ielā 1, tālr. 6-54-04344;
 Daugavpils pilsētas domes Pilsētplānošanas un būvniecības departamenta telpās
 Raiņa ielā 28, Daugavpilī, tālr.6-54-57160, darba dienās darba laikā;
 Daugavpils pilsētas domes interneta mājas lapā www.daugavpils.lv, sadaļā "Publiskā/sabiedriskā apspriešana".

RAKSTISKĀS ATSAUKSMES IESNIEDZAMĀS

no 31.05.2013 līdz 01.07.2013, darba dienās darba laikā
 Daugavpils pilsētas domes informācijas birojā, Kr.Valdemāra ielā 1, Daugavpilī, tālr. 6-54-04344;
 Daugavpils pilsētas domes Pilsētplānošanas un būvniecības departamentā, Raiņa ielā 28, Daugavpilī, tālr. 6-54-57160.

BŪVNICĪBAS IEČERES PREZENTĀCIJA NOTIKS

13.06.2013, plkst.16.30.
 Daugavpils pilsētas domes Pilsētplānošanas un būvniecības departamenta telpās Raiņa ielā 28, Daugavpilī.

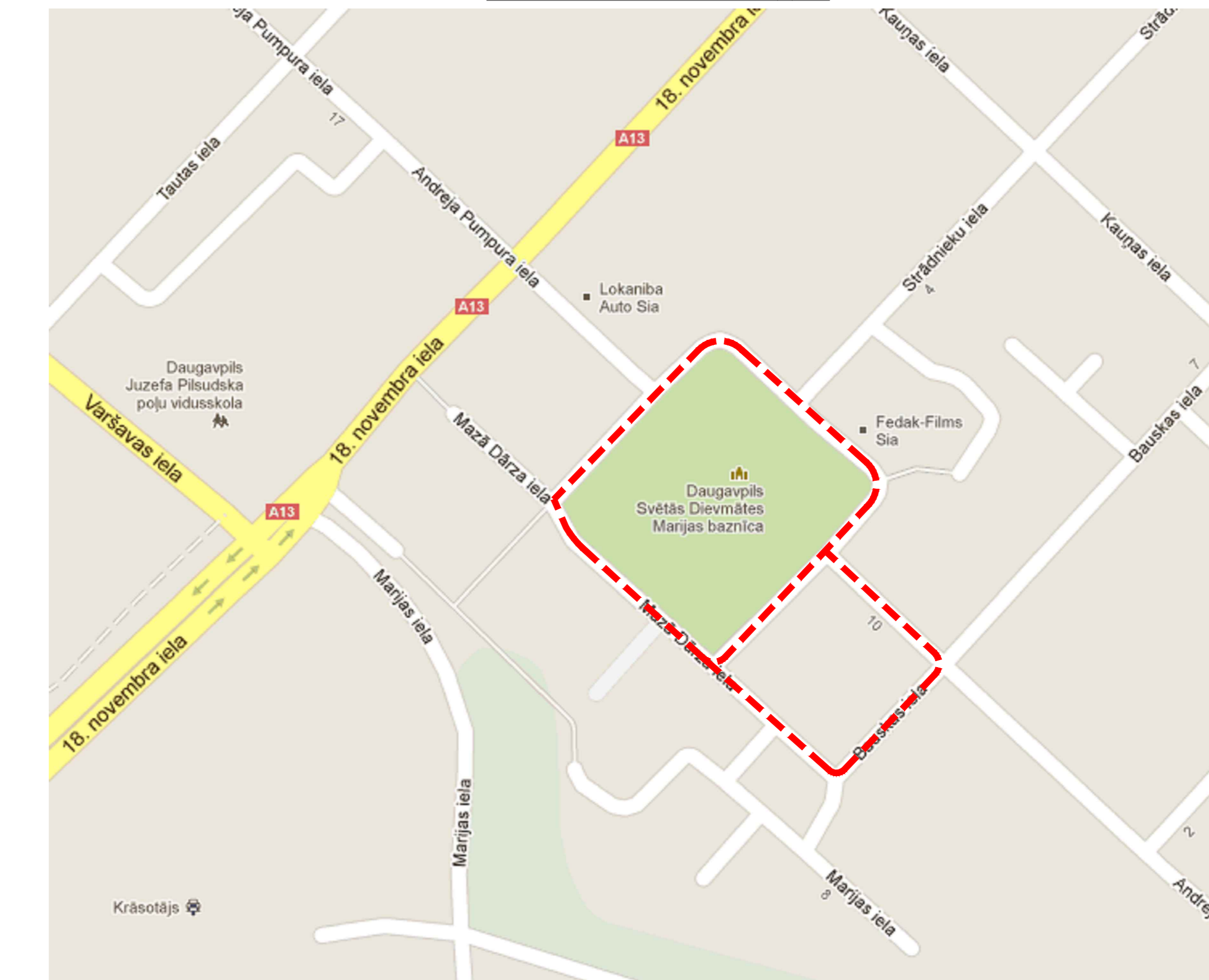
Pēc publiskās apspriešanas rezultātu apkopošanas Pilsētplānošanas un būvniecības departaments
 jautājumu gatavos izskatīšanai Daugavpils pilsētas domes sēdē. Tārunis uzziņām 6-54-57160.

PROJEKTA RISINĀJUMS PAREDZ:

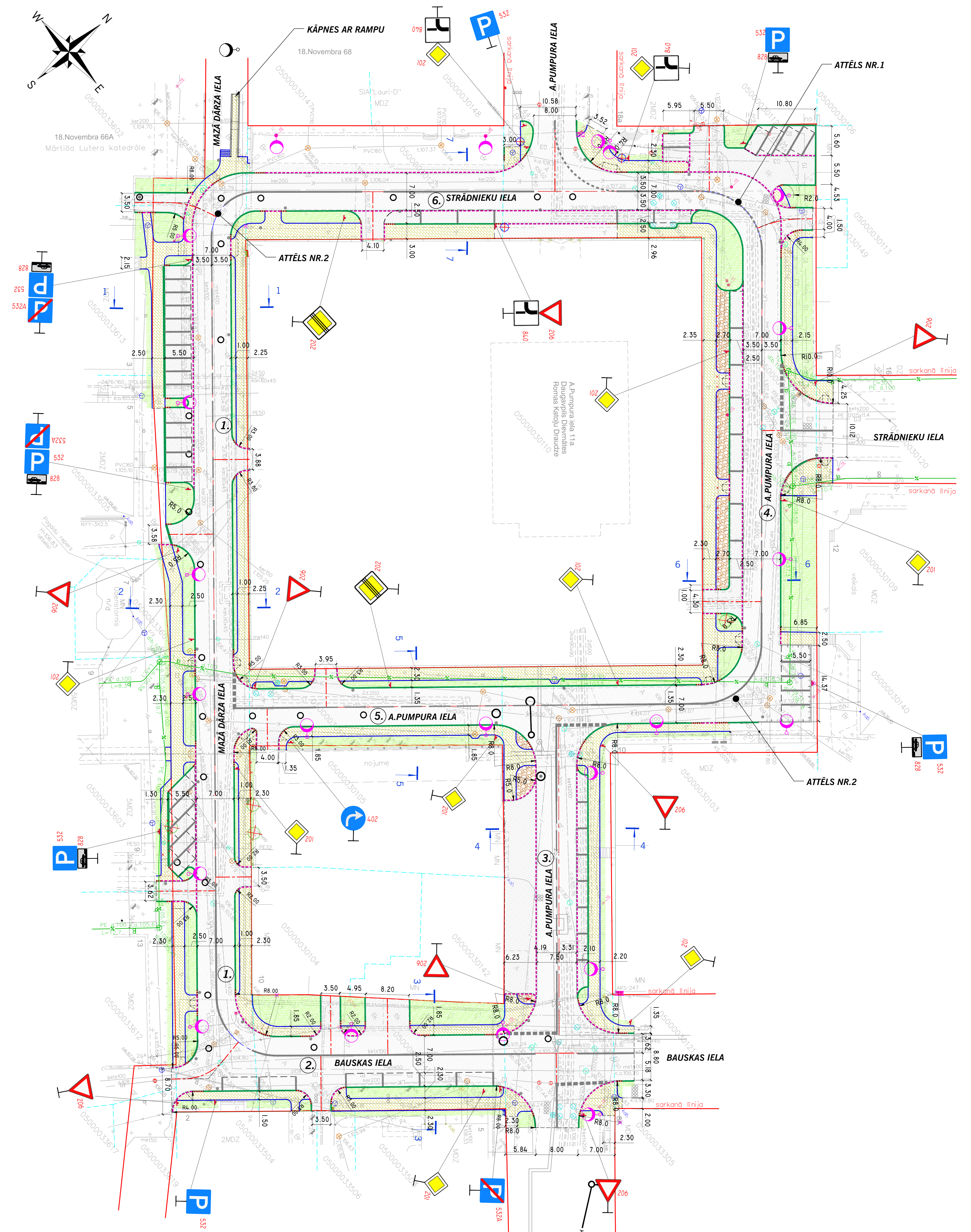
- REKONSTRUĒT MAZĀS DĀRŽAS IELAS POSMĀ NO BAUSKAS IELAS LĪDZ STRĀDNIĒKU IELAI UN A. PUMPURA IELAS POSMĀ NO BAUSKAS IELAS LĪDZ STRĀDNIĒKU IELAI;
- REKONSTRUĒT ESOŠĀS IETVES UN IZBŪVĒT JAUNĀS IETVES BAUSKAS IELAS KREISAJĀ PUSĒ POSMĀ NO MAZĀS DĀRŽAS IELAS LĪDZ A. PUMPURA IELAI, A. PUMPURA IELAS POSMĀ NO A. PUMPURA IELAS LĪDZ BAUSKAS IELAI UN POSMĀ NO MAZĀS DĀRŽAS IELAS LĪDZ KRUSTOJUMAM AR A. PUMPURA IELAI;
- LIETUS ŪDENS NOVAIDĪŠANAI IZBŪVĒT PAZEMES LIETUS KANALIZĀCIJU: SAVĀČĒJĀKAS (GŪLIJAS), KURAS JĀPIEVĒRĒ PIE ESOŠĀJAM LIETUS KANALIZĀCIJAS KOLEKTORIEM UN JĀIZBŪVĒ JAUNI KOLEKTORI AR SAVĒČĒJĀKĀM (GŪLIJĀM) UN NOSEDAKĀM;
- PAREDZĒT APGAISMOJUMA IZBŪVI;
- REKONSTRUĒT NOBRAUKTUVES UZ PIEGULOŠĀM DAUDZDZĪVOKĻU MĀJU PAGALMIEM, IELĀM UN PRIVĀTĀJU PAGALMIEM, IZBŪVĒJOT JAUNU ASFALTBETONA SEGUMU;
- IZBŪVĒT STĀVLĀUKUMUS „KABĀTAS”.

- 1. MAZĀ DĀRŽA IELAS POSMĀ NO BAUSKAS IELAS LĪDZ STRĀDNIĒKU IELAI**
 REKONSTRUĒJOT MAZĀS DĀRŽAS IELU, TĀS BRAUKTUVI PAREDZĒTS IZBŪVĒT 7 M PLATU VISĀ POSMĀ GARUMĀ; STĀVLĀUKUMUS „KABĀTAS” 5.5M PLATUMĀ PERPENDIKULĀRI BRAUKTUIVEI PAREDZĒTS IZBŪVĒT LĪDZ A. PUMPURA IELAI LABAJĀ PUSĒ KOPĀ 15 VIETAS, NO A. PUMPURA IELAS 5.5M PLATUMĀ SLĪPI PRET BRAUKTUIVI LABAJĀ PUSĒ 5 VIETAS; IELAS PROJEKTĒJAMĀ POSMĀ PROJEKTĒTAS IETVES ABAS PUSĒS, LĪDZ A. PUMPURA IELAI 2.30M PLATUMĀ - LABAJĀ PUSĒ UN 2.25M PLATUMĀ - KREISAJĀ PUSĒ, IZŅEMOT IETVES POSMU GAR STĀVLĀUKUMU LĪDZ ŪDENSTORŅAI; NO A. PUMPURA IELAS 2.30M PLATUMĀ ABĀS PUSĒS; IELAS POSMĀ SĀKUMĀ LABAJĀ PUSĒ PAREDZĒTS IZBŪVĒT KĀPNES AR RAMPU.
- 2. BAUSKAS IELAS POSMĀ NO MAZĀS DĀRŽAS IELAS LĪDZ A. PUMPURA IELAI**
 REKONSTRUĒJOT BAUSKAS IELU, TĀS BRAUKTUVI PAREDZĒTS IZBŪVĒT 7 M PLATU VISĀ POSMĀ GARUMĀ; IELAS PROJEKTĒJAMĀ POSMĀ LABAJĀ PUSĒ PAREDZĒTA STĀVĒŠANAS JOSLA KOPĀ 6 VIETAS; PROJEKTĒTAS IETVES ABAS PUSĒS IELAS VISĀ GARUMĀ, 1.85M PLATUMĀ - KREISAJĀ PUSĒ UN 2.30M PLATUMĀ - LABAJĀ PUSĒ, IZŅEMOT IETVI POSMĀ SĀKUMĀ GAR BRAUKTUIVI LABAJĀ PUSĒ - 1.5M PLATUMĀ;
- 3. A. PUMPURA IELAS POSMĀ NO A. PUMPURA IELAS LĪDZ BAUSKAS IELAI**
 REKONSTRUĒJOT A. PUMPURA IELU, TĀS BRAUKTUVI PAREDZĒTS IZBŪVĒT 7.5 M PLATU VISĀ POSMĀ GARUMĀ; STĀVLĀUKUMUS „KABĀTAS” 2.1M PLATUMĀ PARALĒLI BRAUKTUIVEI PAREDZĒTS IZBŪVĒT KREISAJĀ PUSĒ KOPĀ 8 VIETAS, 6-6.25M PLATUMĀ PERPENDIKULĀRI BRAUKTUIVEI LABAJĀ PUSĒ; PROJEKTĒTAS IETVES ABAS PUSĒS IELAS VISĀ GARUMĀ, 2.2M PLATUMĀ AR PĀRTRAUKUMU STĀVLĀUKUMA VIETĀ LABAJĀ PUSĒ;
- 4. A. PUMPURA IELAS POSMĀ NO STRĀDNIĒKU IELAS**
 REKONSTRUĒJOT A. PUMPURA IELU, TĀS BRAUKTUVI PAREDZĒTS IZBŪVĒT 7M PLATU VISĀ POSMĀ GARUMĀ; STĀVLĀUKUMUS „KABĀTAS” 2.5M PLATUMĀ PARALĒLI BRAUKTUIVEI PAREDZĒTS IZBŪVĒT LABAJĀ PUSĒ KOPĀ 6 VIETAS, 5.5M PLATUMĀ PERPENDIKULĀRI BRAUKTUIVEI KREISAJĀ PUSĒ KOPĀ 5 VIETAS; PROJEKTĒTAS IETVES LABAJĀ PUSĒ VISĀ GARUMĀ 2.3-2.35M PLATUMĀ, LĪDZ KRUSTOJUMAM AR STRĀDNIĒKU IELU KREISAJĀ PUSĒ 2.15M PLATUMĀ;
- 5. A. PUMPURA IELAS POSMĀ NO MAZĀS DĀRŽAS IELAS**
 REKONSTRUĒJOT A. PUMPURA IELU, TĀS BRAUKTUVI PAREDZĒTS IZBŪVĒT 7M PLATU VISĀ POSMĀ GARUMĀ; PROJEKTĒTAS IETVES KREISAJĀ PUSĒ VISĀ GARUMĀ 2.3M PLATUMĀ, LABAJĀ PUSĒ NO MAZĀS DĀRŽAS IELAS LĪDZ KRUSTOJUMAM AR A. PUMPURA IELU - 1.85M PLATUMĀ, NO KRUSTOJUMA - 1.5M PLATUMĀ;
- 6. STRĀDNIĒKU IELAS POSMĀ NO MAZĀS DĀRŽAS IELAS LĪDZ A. PUMPURA IELAI**
 REKONSTRUĒJOT STRĀDNIĒKU IELU, TĀS BRAUKTUVI PAREDZĒTS IZBŪVĒT 7 M PLATU VISĀ POSMĀ GARUMĀ; IELAS PROJEKTĒJAMĀ POSMĀ LABAJĀ PUSĒ PAREDZĒTS STĀVLĀUKUMS „KABĀTA” 2.5M PLATUMĀ PARALĒLI BRAUKTUIVEI KOPĀ 5 VIETAS, KREISAJĀ PUSĒ PAREDZĒTI 2 STĀVLĀUKUMI ĀRPUŠ CEĻA BRĪVĒLĒPAS KOPĀ 6 VIETAS; IELAS PROJEKTĒJAMĀ POSMĀ VISA GARUMĀ PROJEKTĒTAS IETVES ABAS PUSĒS, KREISAJĀ PUSĒ LĪDZ KRUSTOJUMAM AR A. PORMĀLA IELU GAR STĀVLĀUKUMU 1.5-2M PLATUMĀ, NO KRUSTOJUMA - 2.3M PLATUMĀ, LABAJĀ PUSĒ - 2.85M PLATUMĀ, IZŅEMOT IETVI POSMĀ SĀKUMĀ LĪDZ NOBRAUKTUVES PIE BĀZNICAS - 3M PLATUMĀ.

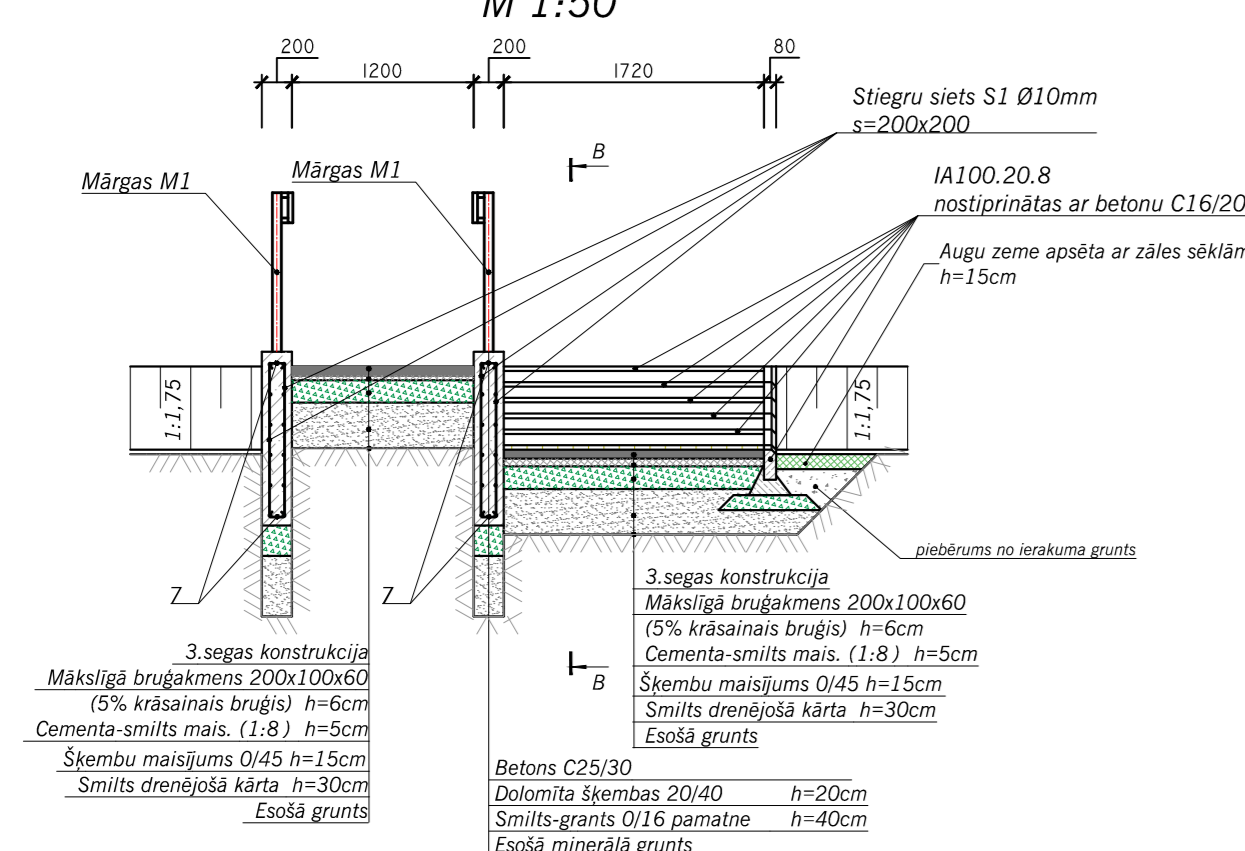
OBJEKTA NOVĪETNES SHĒMA



IELU PLĀNS AR SATIKSMES ORGANIZĀCIJU M 1:300

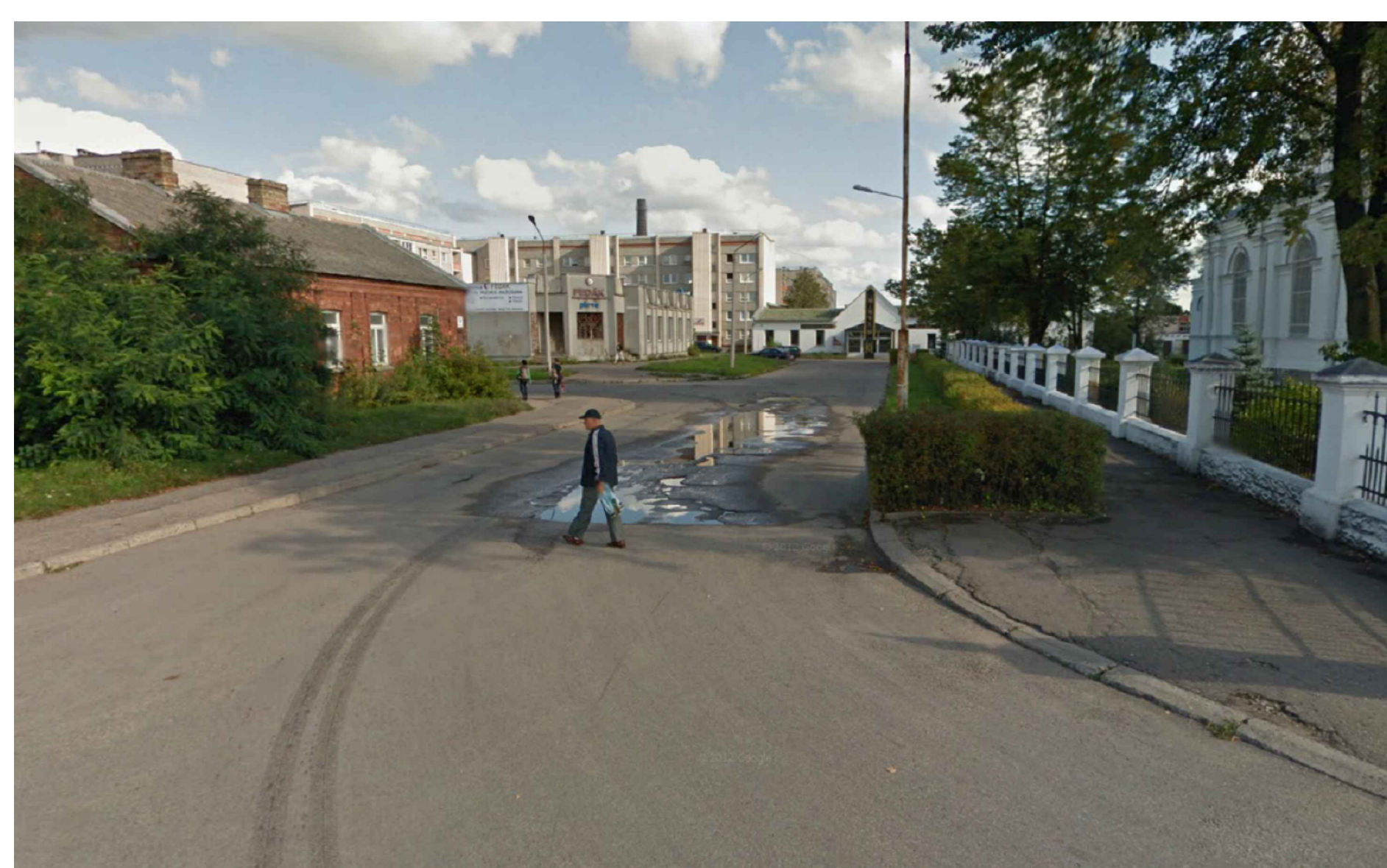


Griezum A-A M 1:50

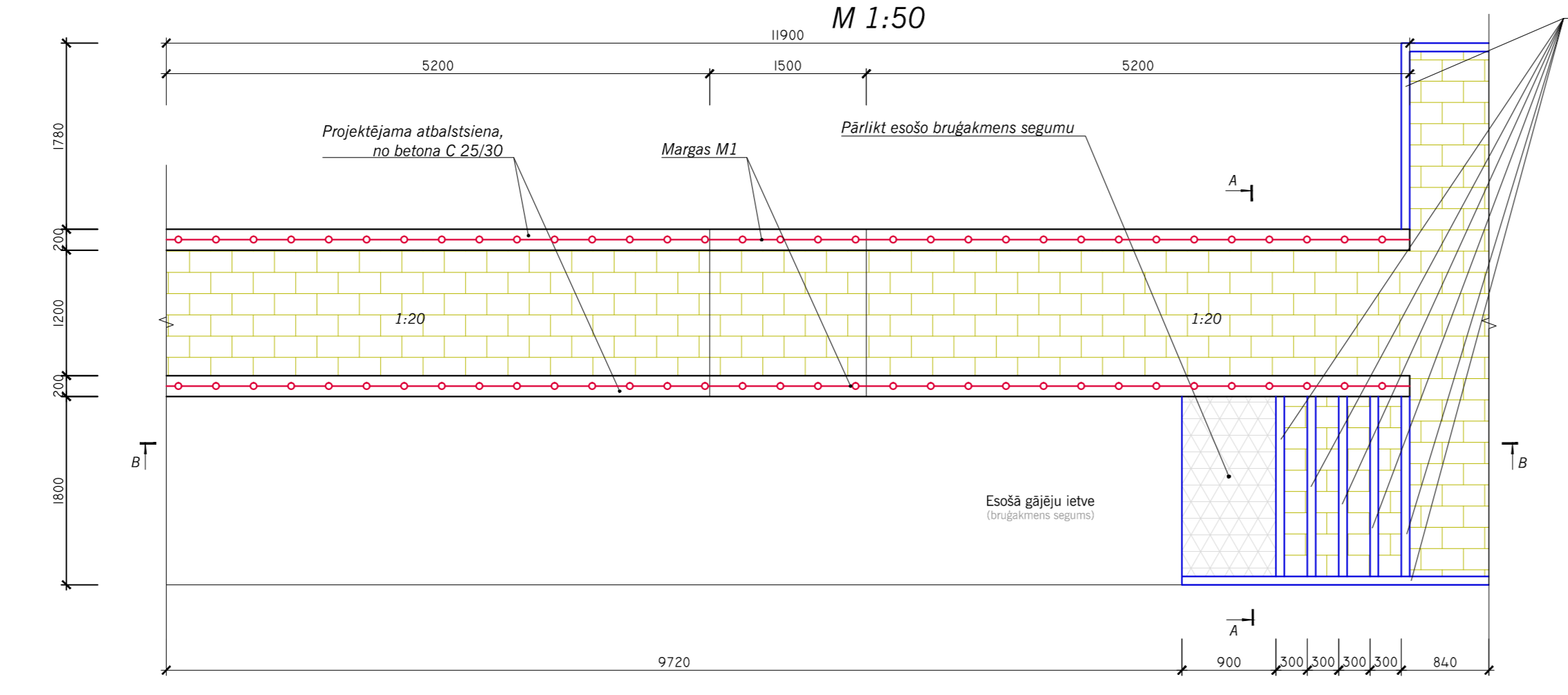


ESOŠĀS SITUĀCIJAS ATTĒLOJUMS

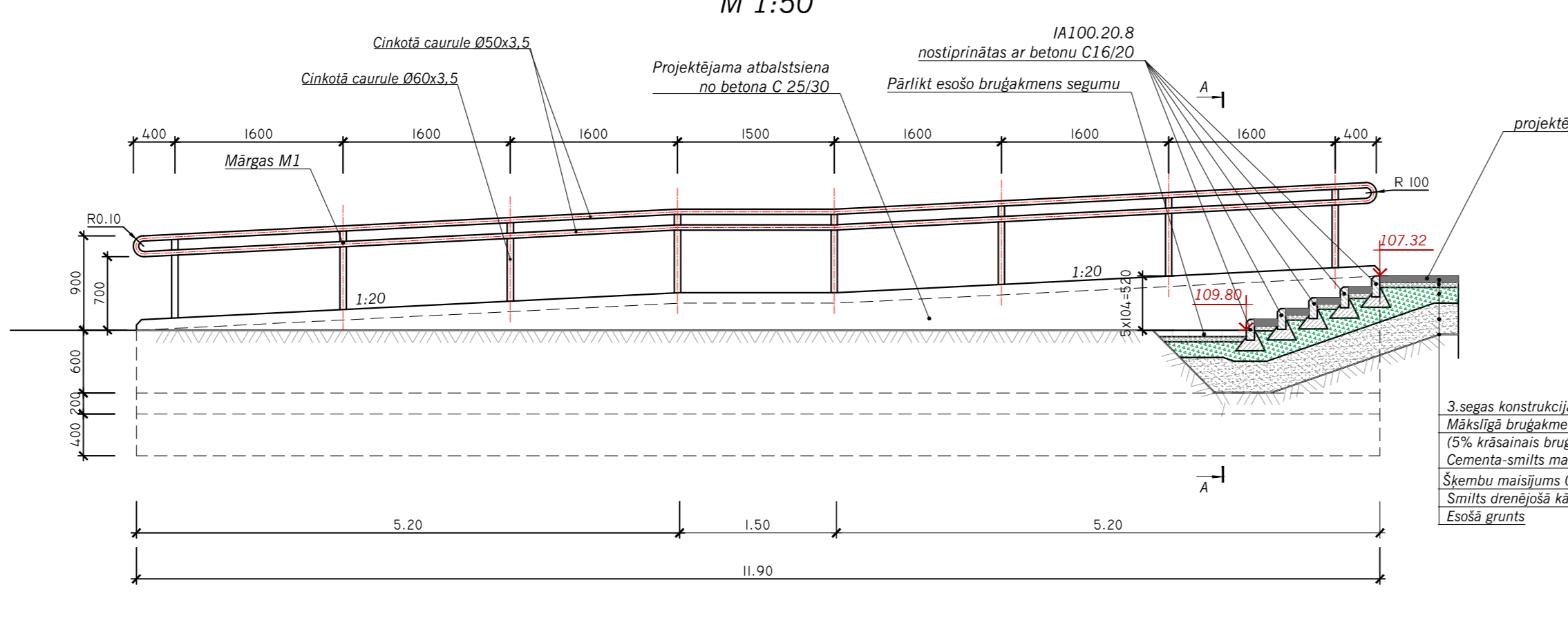
ATTĒLS NR.1



Kāpnes ar rampu. Plāns M 1:50



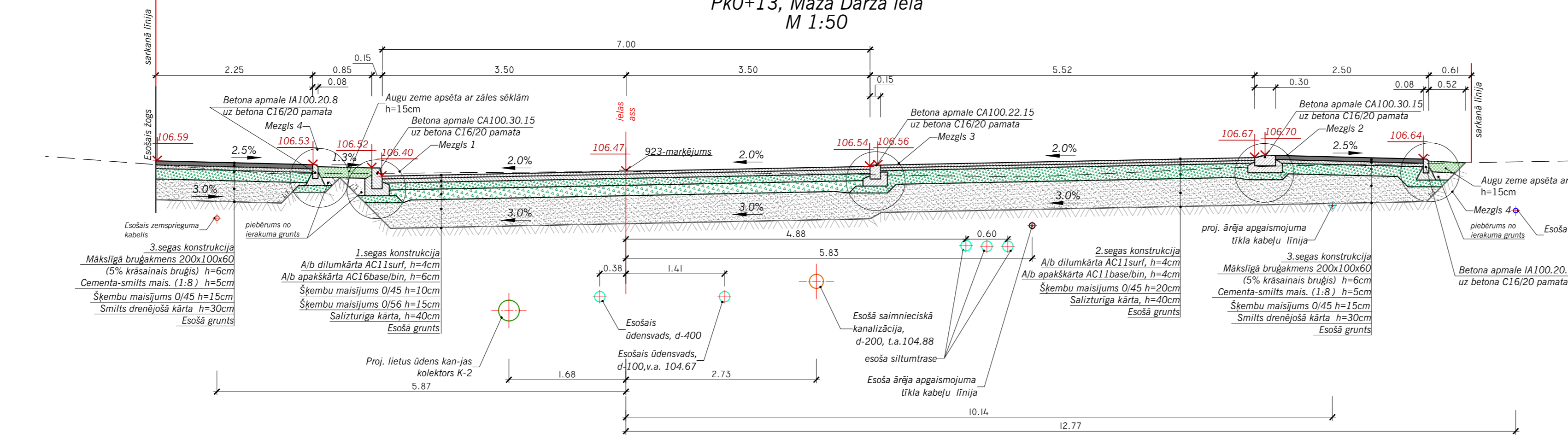
Griezum B-B M 1:50



ATTĒLS NR.2



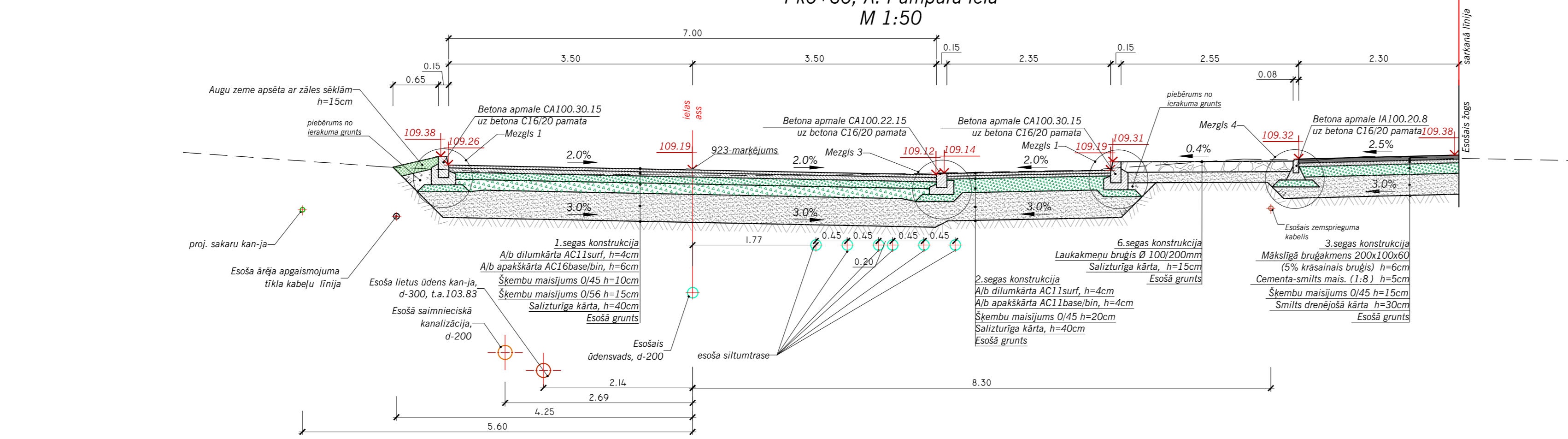
Griezum 1-1 PKO+13, Mazā Dārza iela M 1:50



ATTĒLS NR.3



Griezum 6-6 PKO+60, A. Pumpura iela M 1:50



- #### APZĪMĒJUMI
- kadastra robeža
 - sarkanā līnija
 - proj. asfalta segums brauktuvei
 - proj. asfalta segums stāvlaukumiem, nobrauktuvēm
 - proj. bruģakmens segums ietvēm
 - proj. bruģakmens segums ietvēm
 - proj. zāliņa segums
 - proj. betona apmales 100.30.15
 - 15cm virs brauktuves
 - proj. betona apmales 100.30.15 (gulus)
 - proj. betona stipās apmales 100.22.15 ar mīnīga slāpuma, 100.30.22-15
 - proj. betona apmales 100.22.15 (2cm virs brauktuves)
 - proj. betona apmales 100.20.8
 - likvidējami krūmi
 - demontējamas ceļa zīmes
- #### KOMUNIKĀCIJU APZĪMĒJUMI
- proj. telefona kanalizācija pēc SIA "Daikom TV" projekta
 - proj. telefona kanalizācijas aka pēc SIA "Daikom TV" projekta
 - proj. apgaismojuma balsts
 - proj. lietus kanalizācijas skātaka
 - proj. lietus kanalizācijas uztvērēja