



RĪGAS IELAS REKONSTRUKCIJA POSMĀ NO CIETOKŠŅA IELAS LĪDZ ĢIMNĀZIJAS IELAI DAUGAVPILĪ

Būvniecības ierosinātājs: Daugavpils pilsētas pašvaldības iestāde „Kommunālās saimniecības pārvalde”, juridiska adrese: Saules ielā 5A, Daugavpils, reģ.Nr.90009547852, tālr.65476314, kont.pers.Vadims Semoņenko, e-pasts: vadims.semonenko@daugavpils.lv.

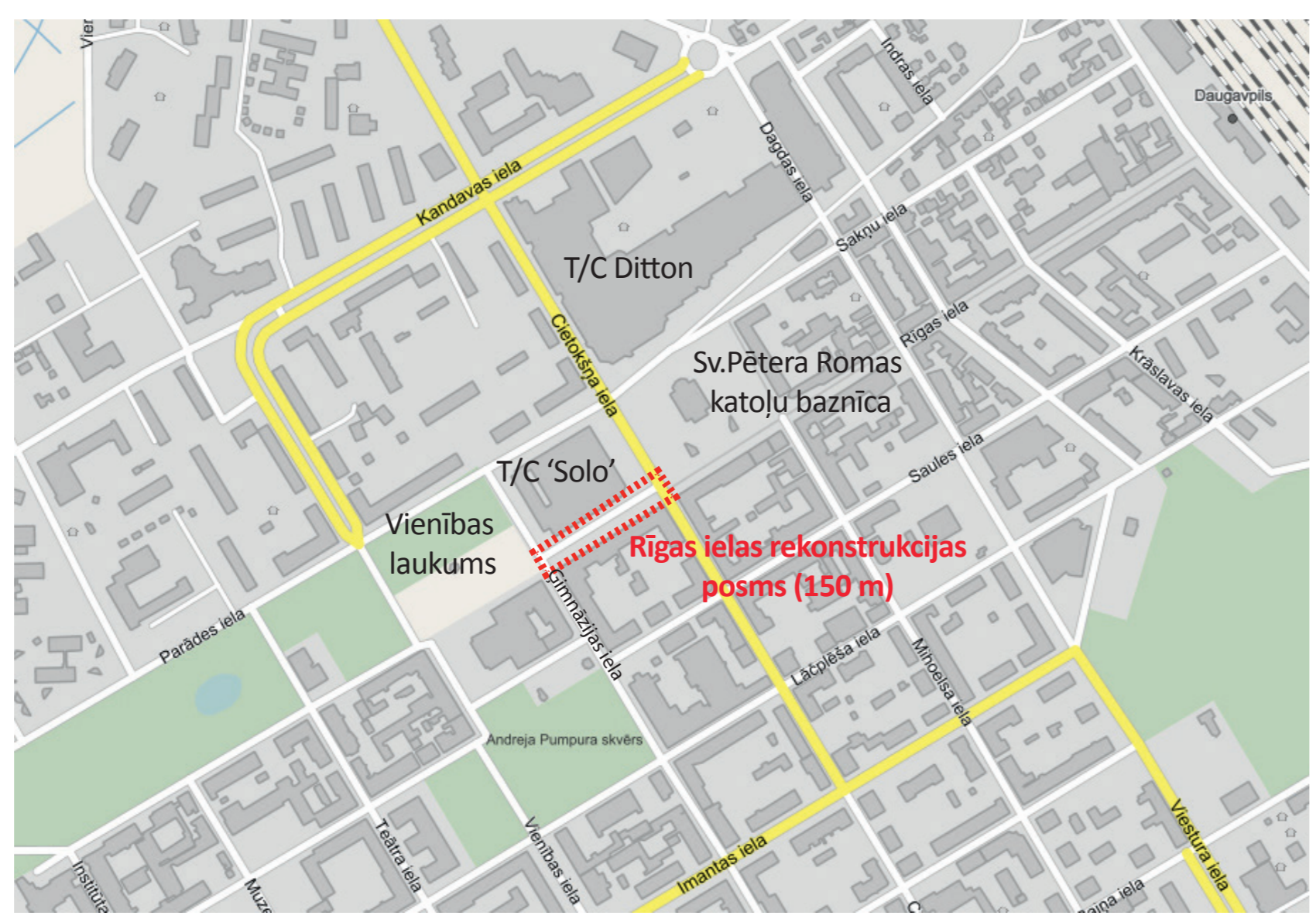
Būvprojekta izstrādātājs: SIA „Projektēšanas birojs ASTRUMI”, juridiska adrese: 18. Novembra ielā 16, Rēzekne, reģ.Nr.42403019889, tālr. 26330290, kont.per. Arnis Teivāns, e-pasts: arnis@astrumi.lv.

Informatīvie materiāli par būvniecības ieceri apskatāmi no 2015. gada 1.oktobra līdz 2015.gada 29.oktobrim Daugavpils pilsētas domes telpās Kr.Valdemāra ielā 1, Daugavpils, tālr. 65404344 un Daugavpils pilsētas domes Pilsētplānošanas un būvniecības departamenta telpās Raiņa ielā 28, Daugavpils, tālr.65457160, darba dienās darba laikā, kā arī Daugavpils pilsētas domes interneta mājas lapā www.daugavpils.lv, sadaļā „Publiskā/sabiedriskā apspriešana”.

Rakstiskas atsauksmes iesniedzamas minētajā laikā – Daugavpils pilsētas domes informācijas birojā, Kr.Valdemāra ielā 1, Daugavpils, tālr. 65404344, vai Daugavpils pilsētas domes Pilsētplānošanas un būvniecības departamentā, Raiņa ielā 28, Daugavpils, tālr. 65457160.

Būvniecības ieceres prezentācija notiks 2015.gada 15.oktobrī plkst.16.00 Daugavpils pilsētas domes Pilsētplānošanas un būvniecības departamenta telpās Raiņa ielā 28, Daugavpils.

OBJEKTA ATRAŠANĀS VIETA PILSĒTĀ

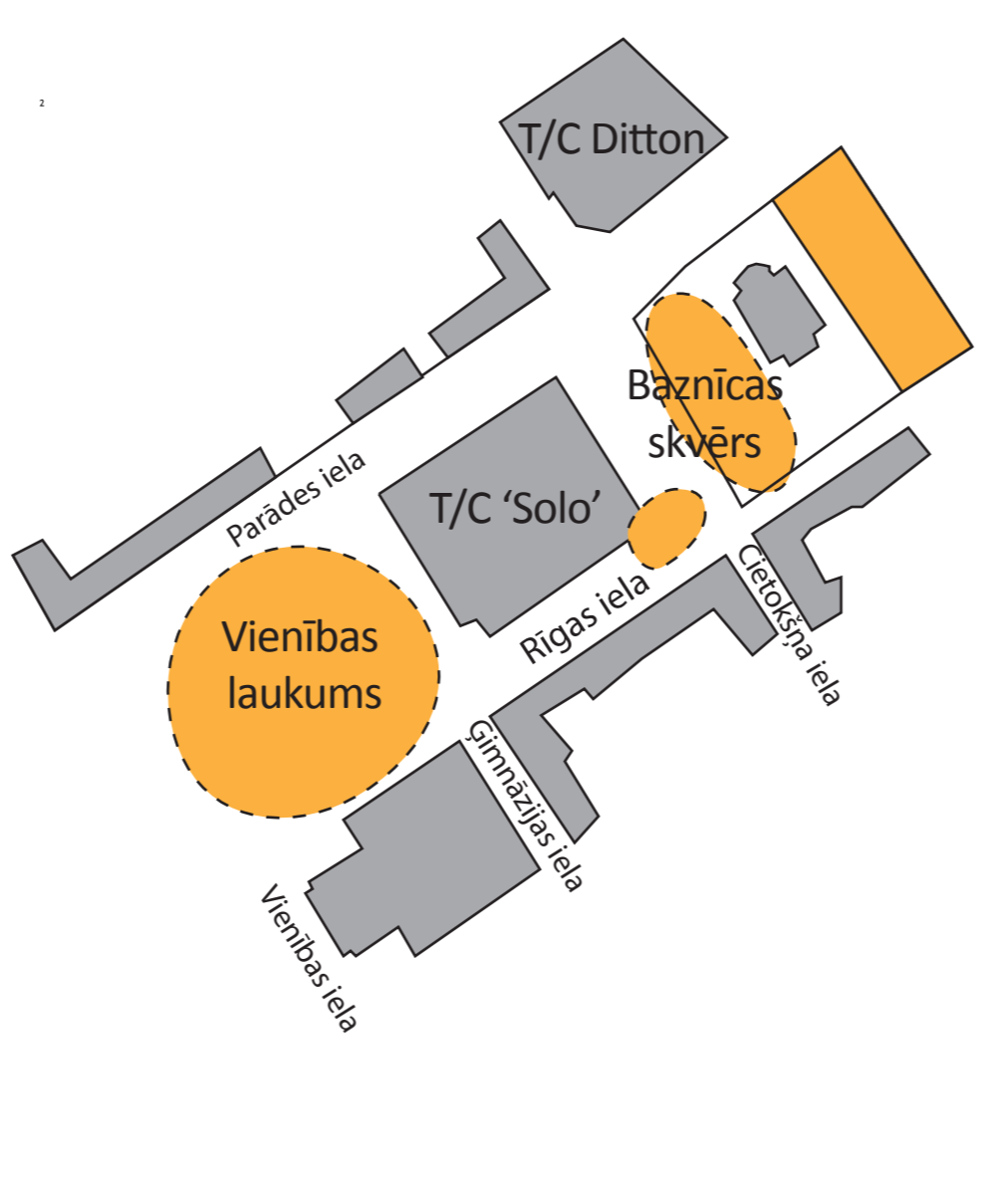


Rīgas iela posmā no Cietokšņa līdz Ģimnāzijas ielai ir morāli un fiziski novecojis un neatbilst mūsdienu prasībām.

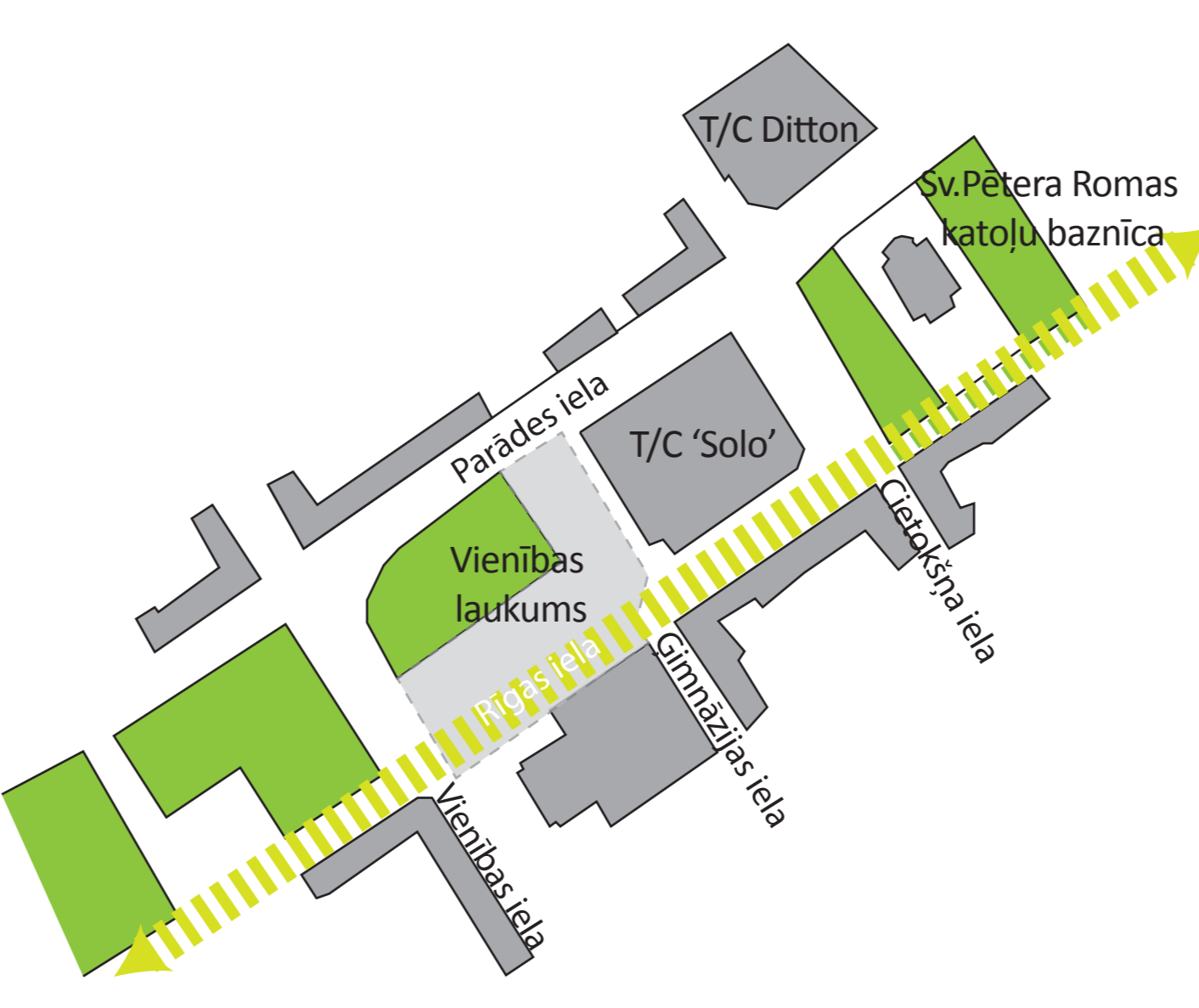
Nemot vērā ielas atrašanās vietu, tās nozīmi kopējā pilsētas struktūrā un nepieciešamību pagarināt Rīgas gājēju ielas posmu, veidojot saikni ar Vienības laukumu, ir nepieciešama šīs ielas daļas rekonstrukcija. Jāveido funkcionāla, mūsdienu ārtelpa, kas vērsta uz gājēju, kā galvenās šīs telpas izmantojumu.

Saskaņā ar izsniegto plānošanas arhitektūras uzdevumu ir izstrādāti divi būvniecības ieceres metu varianti. Tie paredz vienvirziena kustības izveidi šajā Rīgas ielas posmā, nodrošina gājēju ielas posma turpināšanu līdz Vienības laukumam, piedāvā vienkāršas risinājumus, paredz jaunu apgaismojumu, kā arī veido vizuāli pievilcīgu un oriģinālu ielas tēlu.

LAUKUMU SAVSTARPĒJAIS IZVIETOJUMS



ZAĻO STRUKTŪRU GALVENĀ VIENOJŠĀ ASS



PIEKŠĻIKUMA RISINĀJUMU PIEDĀVĀ:

- gājējiem draudzīgo vidi;
- telpu, izveidotu atbilstoši cilvēka mērogam;
- multifunkcionālu ielas izmantošanu;
- vienotu dizainu visai ielas garumā;
- kvalitatīvus un viegli kopjamus, pilsētvidei atbilstošus materiālus;

PIEDĀVĀTO RISINĀJUMU VISPĀRĪGS APRAKSTS UN GALVENIE TELPAS VEIDOŠANAS PRINCIPI



DAUGAVPILS LOGOTIPS

Metu risinājumi ir veidoti ņemot vērā labas plānošanas prakses principus un iepazīstot citu pasaules pilsētu ielu plānošanas vadlīnijas un nosacījumus. Rīgas ielas posma labiekārtojuma idejas kompozīcija abos ideju variantos balstīta uz jaunizstrādāto Daugavpils pilsētas logotipu.

Priekšlikumu risinājumi vērsti uz cilvēku, kā galveno ielas lietotāju. Tie rada ielu, kas piemērota visiem tās lietotājiem - gājējiem, velosipēdistiem, sabiedriskajam transportam un automašīnām.

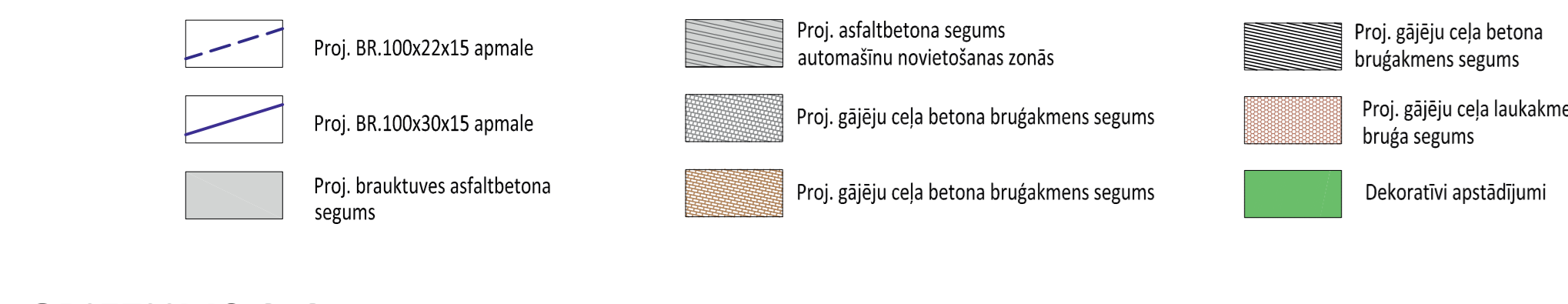
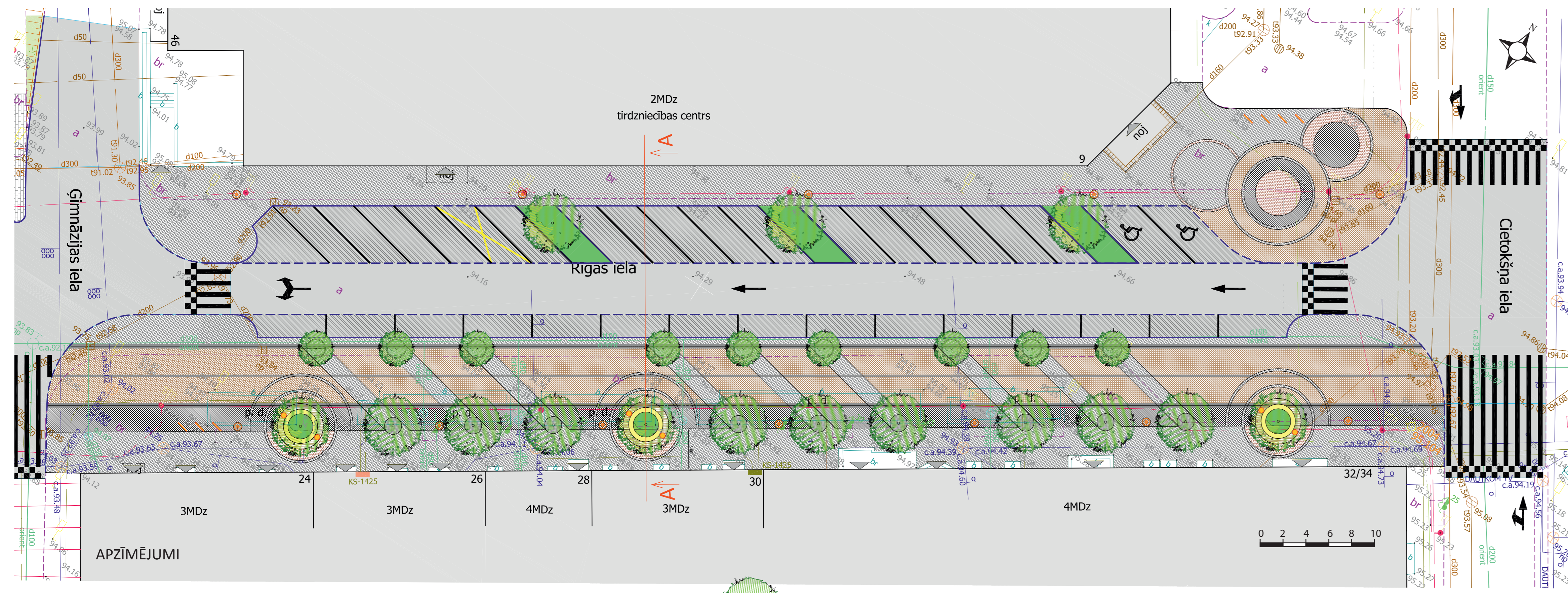
Iela kļūst par zaļo koridoru, kas savieno ielai pieguošās zaļās struktūras (skatīt shēmu «Zaļo struktūru galvenā vienojošā ass»).

Nemot vērā ielas, ēku un labiekārtojuma elementu savstarpējās proporcijas, abos risinājumos ir izveidots priekšlaikums (skatīt shēmu «Laukumu savstarpējais izvietojums») pie tirdzniecības centra „Solo” stūra ieejas. Tas vizuāli mazina tirdzniecības centra masīvo arhitektūru un veido tālproporcionālu atbilstošu publiko ārtelpu.

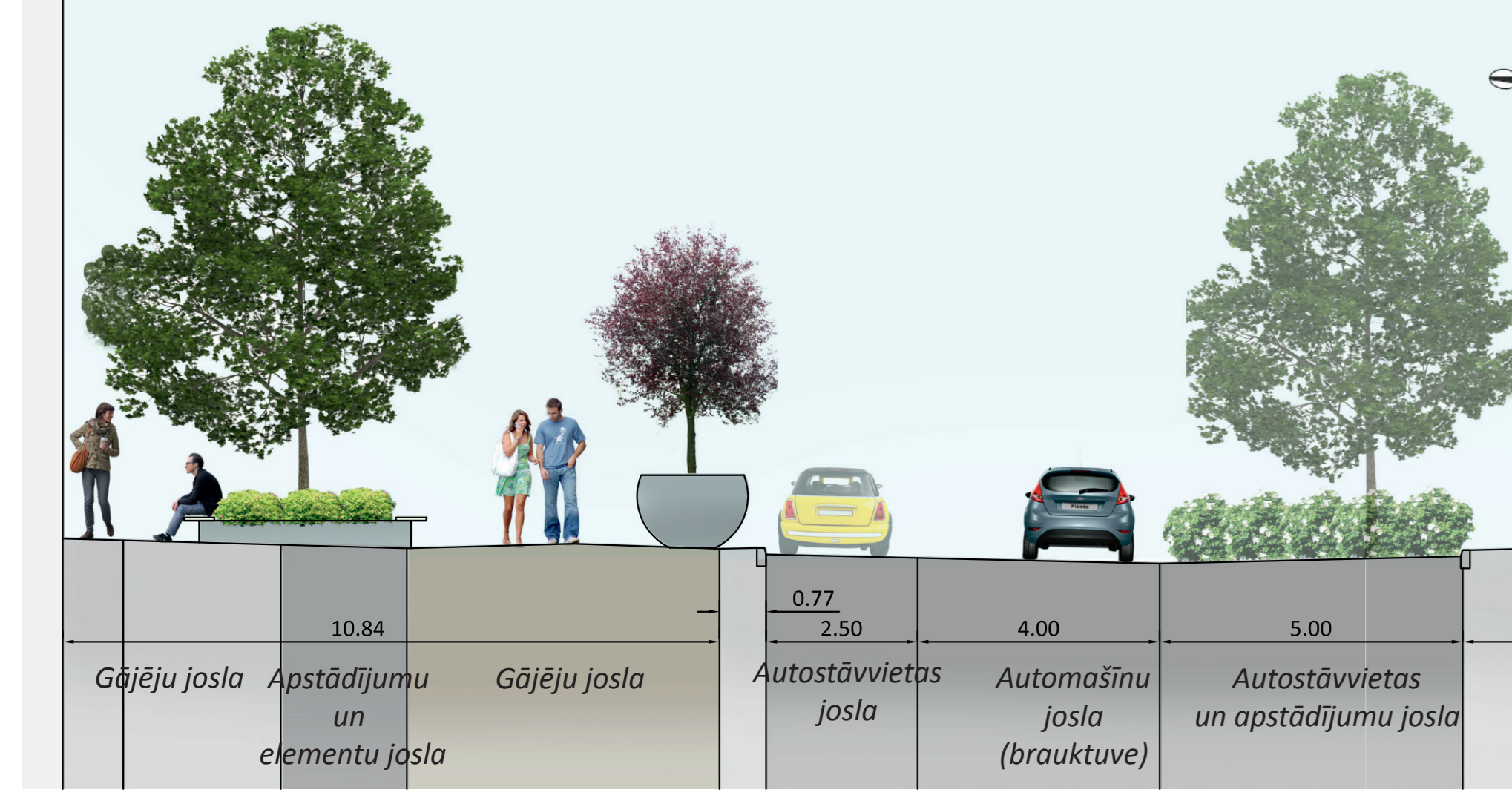
Teritorijā projektētie segumi ir analogi Rīgas gājēju ielas posmā esošajiem.

Abi piedāvātie varianti piedāvā risinājumus kvalitatīvas, mūsdienu un funkcionālas pilsētas publiskās telpas izveidei.

LABIEKĀRTOJUMA PLĀNA 1.VARIANTS



GRIEZUMS A-A



IDEJAS APRAKSTS

Kompozīcijas pamatā ir Daugavpils logotipa elements - punkts, kas apzīmē cilvēku. Cilvēki ir galvenie pilsētas veidotāji un teritorijas lietotāji.

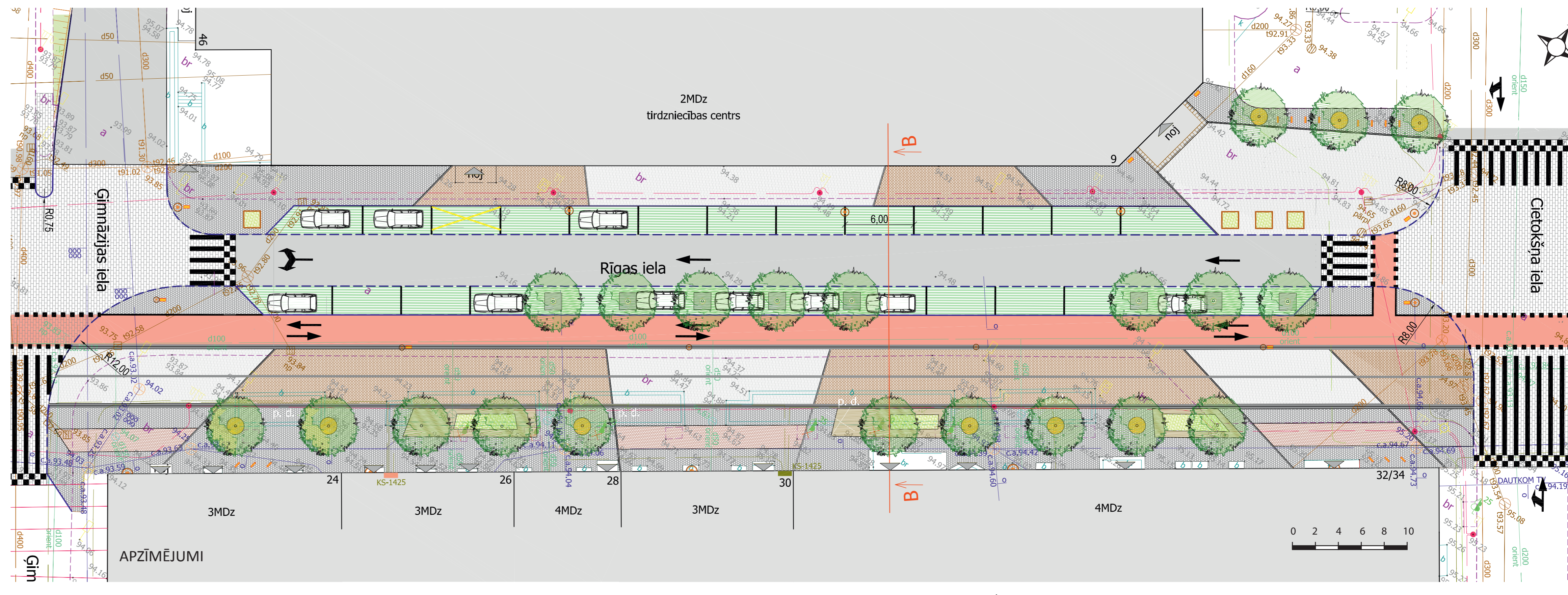
Aplis kā kompozīcijas pamatelements izvēlēts, lai rekonstruējams ielas posms veidotu saikni starp Vienības laukumu un Bānītes skvēru, kur seguma rakstā arī ir izmantoti apli. Apli kļūst par kompozīcijas centriem, kas sadala ielas lineāro struktūru. Kompozīciju papildina slīpas līnijas, kas piešķir tai dinamiskumu.

Ielu veido - gājēju joslas, apstādījumu un elementu joslas, automašīnu un autostāvvietu joslas (skatīt griezumus A-A). Katrā no šīm funkcionālajām zonām ir izmantots cits seguma materiāls.

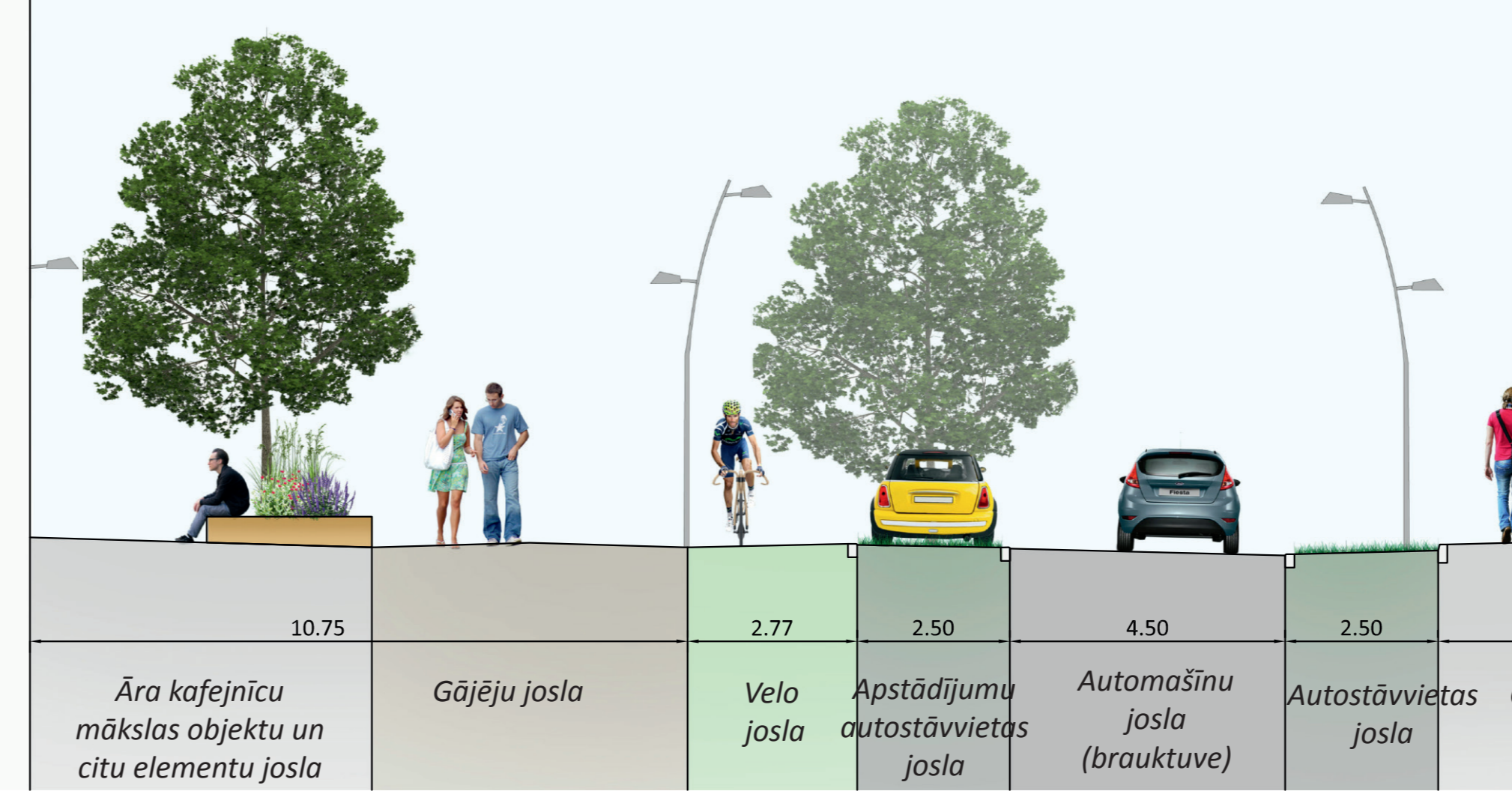
Mazo arhitektūras formu izvēli noteica priekšlikuma kompozīcijas galvenais motīvs - aplis. Teritorijas labiekārtojuma centrālie elementi ir apaļi soli ar augu stādījumiem centrā. Šie elementi ir akcentēti ar pelēka bruģakmens joslām, kas atkārtā apļa kontūru. Apli seguma rakstā ir izmantoti arī laukumā pie tirdzniecības centra „Solo”.

Apstādījumi izvēlēti, izvērtējot savstarpējo krāsu un formu saspēli, kā arī to dekoratīvās īpašības un iespējamo efektīvatīvi ielas kopējas telpas veidošanā.

LABIEKĀRTOJUMA PLĀNA 2.VARIANTS



GRIEZUMS B-B



IDEJAS APRAKSTS

Rekonstrukcijas kompozīcijas idejas pamatā ir Daugavpils logotipa elementi - lautzāles līnijas. Lai mazinātu ielas paralēlo līniju pamatstruktūru un raksturu, tiek piedāvāts veidot diagonālas līnijas no vienas ielas puses uz otru, kas vizuāli lauž/šaķel taisno, parālolo kustību, vizuāli paplašina un kompozicionāli rada vienotu ielas publisko telpu.

Iela tiek sadalīta vairākās funkcionālās joslās (skatīt griezumus B-B): intensīvas kustības gājēju josla, elementu un mākslas objektu josla, velo josla, apstādījumu un autostāvvietas josla. Gājēju josla ir paredzēta tikai intensīvai gājēju kustībai, tajā netiek izvietoti nekādi citi elementi. Savukārt elementu un mākslas objektu joslā ir izvietoti labiekārtojuma elementi, mākslas objekti, apstādījumi un citi objekti.

Paredzētas arī divas autostāvvietu joslas. Lai samazināt cieto segumu īpatnību šajā ielas posmā autostāvvietu izveidei tiks izmantots īpašs vācu segums ar zāliena ielaiļumiem.

Plānotas paceltas ziemeļu un graudzāļu dobes ar integrētu sola virsmu. Tās veido saikni ar Rīgas gājēju ielas posmā esošajām puķu dobēm, un piešķir esošajam elementam jaunu funkcionālu pielietojumu.

Lai palielinātu krāsu daudzveidību gada laikā, apstādījumu veidošanai ir izvēlētas divas dažādas koku sugas un dažādas ziemeļietes.

MAZO ARHITEKTŪRAS FORMU, SEGUMU UN KOKU/KRĪŅU PIEDĀVĀJUMS



MAZO ARHITEKTŪRAS FORMU, SEGUMU, KOKU UN ZIEMEĻŠU PIEDĀVĀJUMS

