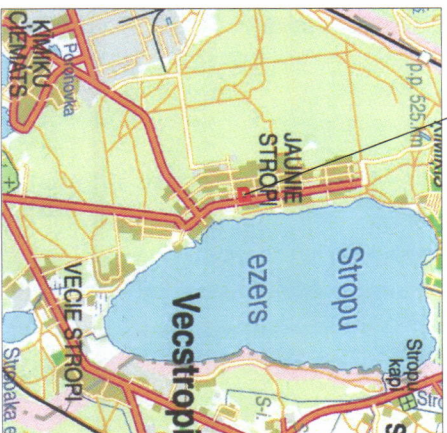
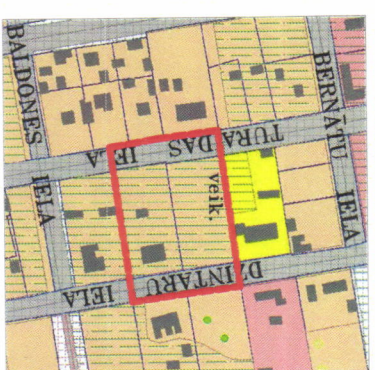


# SITUĀCIJAS SHĒMA

DETĀLPLĀNOJUMA TERITORĪJA



# ESOŠĀ TERITORIJAS IZMANTOŠANA.



- apdzīvotība**
- iedzīvotāju, bērnu un vecāku mājokļu kompleksa
  - mājokļu dzīvokļu mājokļu kompleksa
  - iedzīvotāju mājokļu kompleksa
  - bērnu un vecāku mājokļu kompleksa
  - bērnu un vecāku mājokļu kompleksa
  - bērnu un vecāku mājokļu kompleksa
- neturēt, izmantot kā izstrādi**
- izstrādātājam jānodrošina
  - izstrādātājam jānodrošina
  - izstrādātājam jānodrošina
  - izstrādātājam jānodrošina
  - izstrādātājam jānodrošina

## APZĪMĒJUMI:

- delģipinājuma robeža
- zemesgabala robeža
- zemesgabala kadastra Nr.
- saiksmes infrastruktūras teritorijā (S0)
- mazīstāvu dzīvokļu apbūves teritorijas (M02)
- atzīmētie gājēju ceļi
- atzīmētie gājēju ceļi
- atzīmētie gājēju ceļi

## TOPOGRAFIŠKIE APZĪMĒJUMI:

- skujkoks or to augstums
- lapu koki or tiem augstumiem
- pļavas
- esošais ūdensvads
- esošā kanalizācija
- elektriskās gāzu vado
- esošā elektrolinija
- koku līnija
- asfalts
- grāvji
- horizontāles
- augstumu atzīme

## Piezīmes

1. Delģipinājuma grafiskā daļa izstrādāta Latvijas ģeodēziskajā koordinātu sistēmā LKS 92TM un Baltijas augstumu sistēmā.
2. Delģipinājuma izstrādātājam izstrādātājam jānodrošina topoģrafisko plānu ar apdzīvotības komunikācijām (izstrādātājam jānodrošina SIA "ĢEO OK") un 2008. gada 11. augustā aktualizētos Nekustamo īpašumu Valsts kadastra informācijas sistēmas datus.

SIA "Regus Baltija"		TĀL RUNĀVA	
<p><b>IZSTRADĀTĀJS</b></p> <p><b>"Arhio"</b></p> <p>ARHITEKTURBŪVĒNĀRĀBĪBNĪVA</p> <p>RMJ 381, IJ-540, DZĪVĀMĀKS, LĀVĪJA</p> <p>I.E.: 4311 654008, 4311 654272</p> <p>darbības Nr. - 4444444444</p>			
PROJEKTA Nr. ARH-IP01-08		PROJEKTA DATUMS: 24.11.2008	
PROJEKTA KODS: DZĪVĀMĀKS		PROJEKTA DATUMS: 24.11.2008	
MĀKŠS: EI		PROJEKTA DATUMS: 24.11.2008	
PROJEKTA VĒRTĒJUMS: RAJONĪCĒ		PROJEKTA DATUMS: 24.11.2008	

IZKĀRĒJUMS NO SPĒKĀ ESOŠĀ DAUGAVPILS PUSĒTĀS TERITORIJAS PLĀNOJUMA 2006.-2018. G.