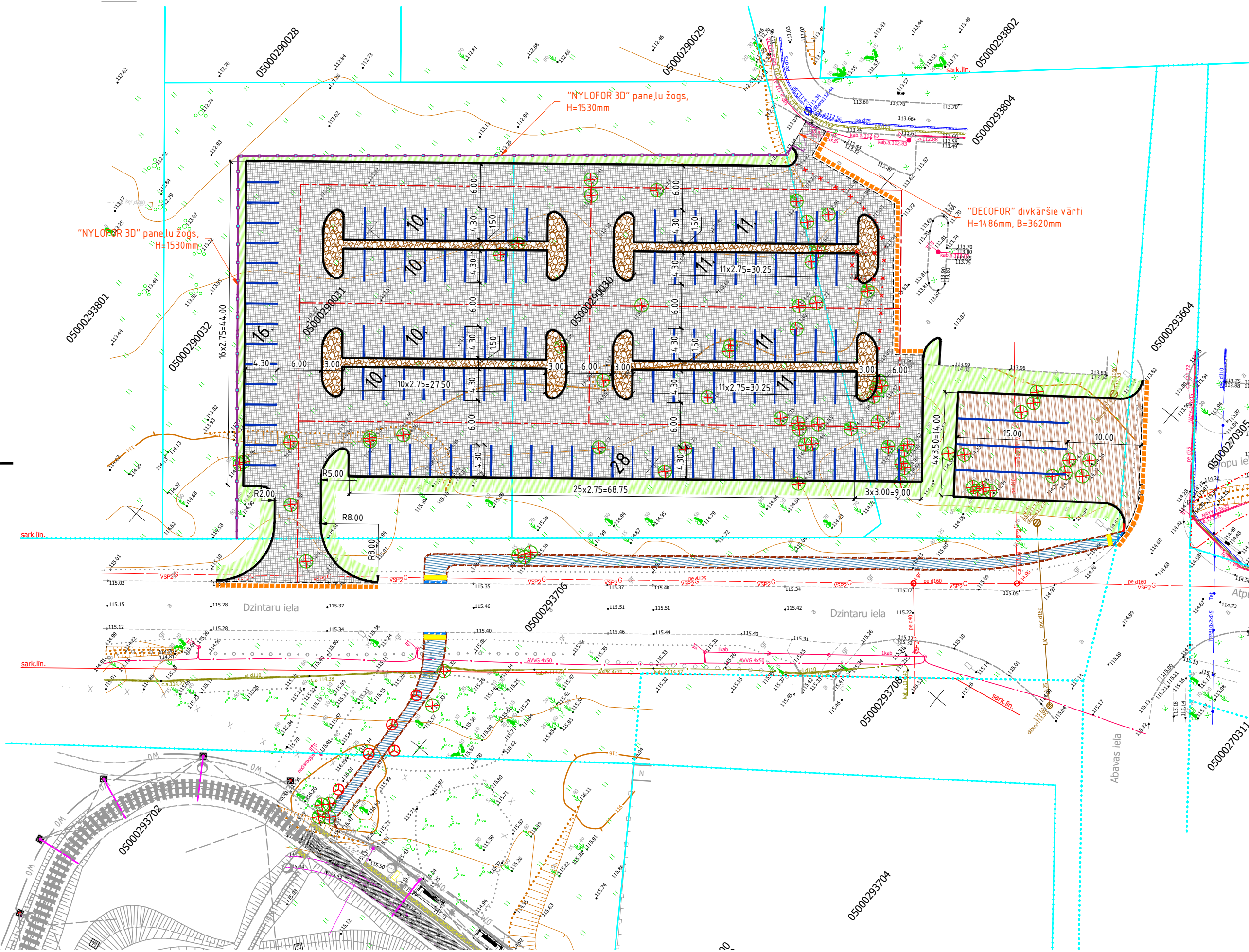


ĢENPLĀNS. SATIKSMES ORGANIZĒŠANA.

M1:500

APZĪMĒJUMI

	Karstā asfalta dilumkārtā AC 11 surf Karstā asfalta apakškārtā AC 22 base Nesaistītu minerālmateriālu pamata nesošā virskārta (0/4/5) Nesaistītu minerālmateriālu pamata nesošā apakškārta (0/5/6) Salizturīgā (drenējošā smilts) kārtā	4cm 6cm 12cm 16cm 50cm
	Karstā asfalta dilumkārtā AC 11 surf Karstā asfalta apakškārtā AC 22 base Nesaistītu minerālmateriālu pamata nesošā virskārta (0/4/5) Georezģis Tensor Triax 170 Nesaistītu minerālmateriālu pamata nesošā apakškārta (0/5/6) Salizturīgā (drenējošā smilts) kārtā	4cm 6cm 12cm 16cm 50cm
	Karstā asfalta dilumkārtā AC8surf Nesaistītu minerālmateriālu pamata nesošā kārtā (0/4/5) Salizturīgā (drenējošā smilts) kārtā	4cm 15cm 20cm
	Debāģu akumulatoru bāzes 100/150 dzinošā kārtā (0/16) Nesaistītu minerālmateriālu pamata nesošā kārtā (0/4/5) Salizturīgā (drenējošā smilts) kārtā	50cm 15cm 20cm
	Augu zeme 15 cm biežumā, apsēta ar zālāja sēklīm	
	Betona apmale 100.30.15 izcelta 12cm Betona apmale 100.30.15 izcelta 10cm Betona apmale 100.22.15 izcelta 2cm Mainīgā augstuma betona apmale 100.30.15 Betona apmale 100.20.8 Dzelzēno bruģakmeņu taktiļā josla Proj. seguma mala bez betona apmales	
	Likvidējamie koki un celmi Izcērtamie krūmi Demontējamās konstrukcijas 920. ceļa horizontālais apzīmējums 11. Stāvvietu skaits stāvlaukumā	



- PIEZĪMES:**
- Projekts izstrādāts uz zemes topogrāfiskā plāna bāzes. Uzmērījumu izpildīja mēriecības firma "GEO Latgale" 2023. gada 3. janvārī, LKS 92 koordinātu sistēmā.
  - Augstuma atzīmes absolūtās, Latvijas normālo augstumu sistēmā (LAS-2000.5).
  - Visi plāna izmēri un augstuma atzīmes doti metros, ja nav norādīts citādi.
  - Pirms būvdarbu uzsākšanas izsaukt visu ieinteresēto organizāciju pārstāvjus, lai uz vietas precizētu esošo inženierkomunikāciju atrašanās vietas un dziļumus.
  - Būvniecības laikā ievērot gaisvadu un pazemes komunikāciju aizsardzības prasības un noteikumus.
  - Segas konstrukcija jābūvē saskaņā ar "Ceļu specifikācijas 2023".
  - Griezum un segas konstrukcijas skatīt ras. lapā TS-CD-1 "Griezumi un segas konstrukcijas."
  - Ceļa horizontālie apzīmējumi, izmantojot termoplastu, uzklājami saskaņā ar LVS 85:2016.
  - Ceļa zīmes uzstādāmas saskaņā ar LVS 77:2016.
  - Horizontālajam attālumam no brauktuves malas līdz tuvākajai zīmes vairoga malai jābūt **0.50-2.00m**.
  - Ceļa zīmes izmēra grupa -I.
  - Ceļa zīmes uzstādāmas uz cinkota metāla balstiem ar diametru 60mm, iestiprinātiem betona C16/20 pamatā.
  - Ceļa zīmes izgatavotas no cinkota metāla, kas pārklāts ar gaisu atstarojošu materiālu.

Projektētājs: SIA "CERVA" Juridiskā adrese: Rīgas ielā 70A-7 Daugavpils, LV-5401 tālr.: +371-29113332 e-mail: cervainbox.lv		Pasūtītājs: Daugavpils pilsētas pašvaldības iestāde Komunālās saimniecības pārvalde		Pasūtījums: Nr. KSP/2022/2.8./199	
Amats T. Borovkova		Vārds, uzvārds T. Borovkova		Paraksts 	
Būvproj.vad. T. Borovkova		Datums 01.2023		Rasējums: Ģenplāns. Satiksmes organizēšana.	
Projektētājs T. Borovkova		Datums 01.2023		Stadija MBP	
				Marka un numurs GP-2	
				Mērogs: M1:500	
				Arhīva Nr. D23-180	