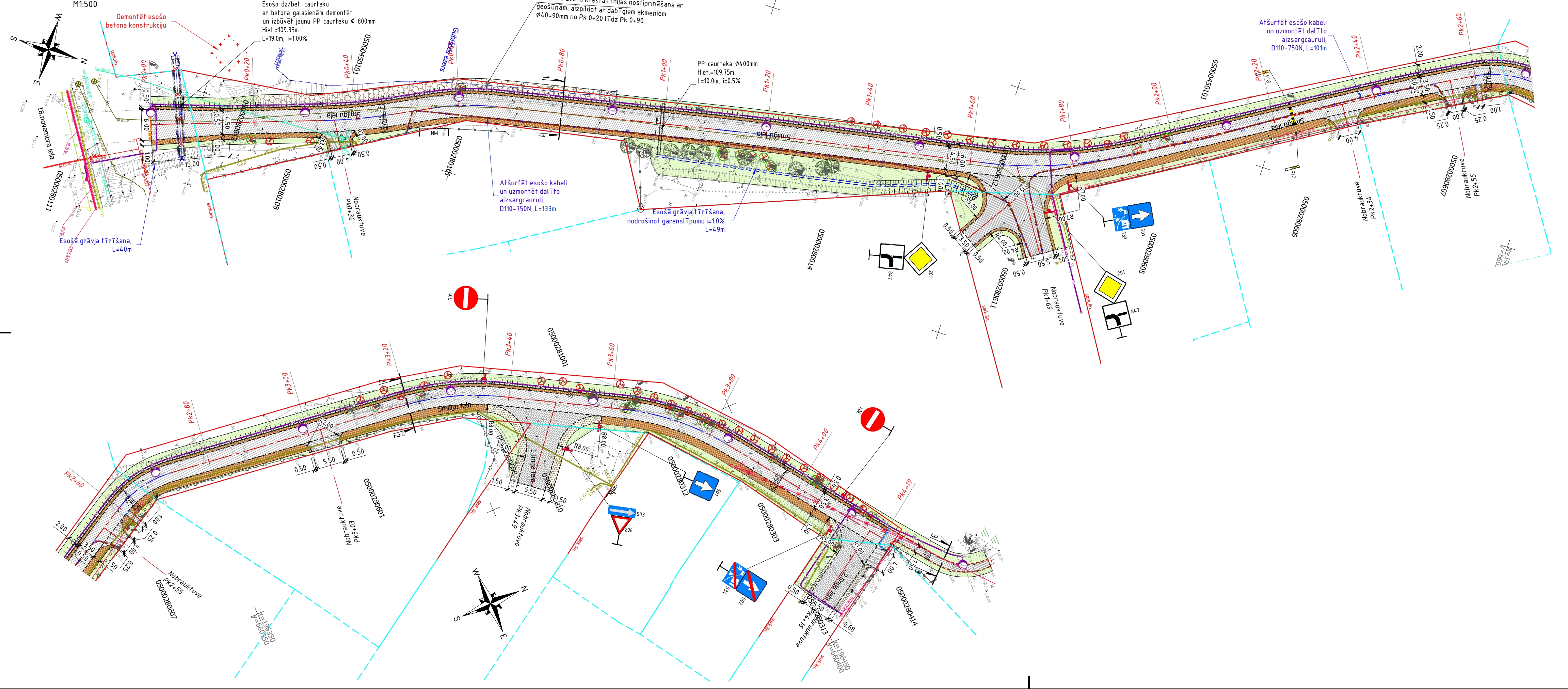


GENPLĀNS. SATIKSMES ORGANIZĒŠANA.



APZĪMĒJUMI

	Karsfā asfalta dilumkārtā AC 11 surf Karsfā asfalta apakškārtā AC 11 base Nesaistītu minerālmateriālu pamata nesošā virskārta (0/4/5) 14cm Nesaistītu minerālmateriālu pamata nesošā apakškārta (0/5/6) 30cm Salizturīgā (drenējošā smiltis) kārtā Neaustais geotekstīls, Fmin=30kN/m	4cm 4cm 10cm 14cm 30cm		Betona apmale 100.22.15 izcelta 2cm
	Karsfā asfalta dilumkārtā AC 11 surf Karsfā asfalta apakškārtā AC 11 base Nesaistītu minerālmateriālu pamata nesošā virskārta (0/4/5) 10cm Nesaistītu minerālmateriālu pamata nesošā apakškārta (0/5/6) 14cm Salizturīgā (drenējošā smiltis) kārtā	4cm 4cm 10cm 14cm 30cm		Betona apmale 100.20.8
	Karsfā asfalta dilumkārtā AC 11 surf Nesaistītu minerālmateriālu pamata nesošā kārtā (0/4/5) Salizturīgā (drenējošā smiltis) kārtā	6cm 20cm 30cm		Sakuru kabelu projektējama dalīta aizsargcaurule
	Karsfā asfalta dilumkārtā AC 11 surf Nesaistītu minerālmateriālu pamata nesošā kārtā (0/4/5) Salizturīgā (drenējošā smiltis) kārtā Neaustais geotekstīls, Fmin=15kN/m	6cm 3cm 15cm 20cm		Proj. seguma mala bez betona apmalas
	Nogāzes nostiprināšana ar geošūnām, aizpildot ar dabīgiem akmeņiem Ø4.0-90mm			Grāvja tīrīšana/rakšana
	Augu zeme 15 cm biežumā, apsēta ar zālāja sēklām			Asfalta seguma savienojumu frēzēšana
	Nesaistītu minerālmateriālu (0/3/2) nomale			Likvidējamie koki un celmi
	Nesaistītu minerālmateriālu (fr.20/40) nomale 18cm biežumā			Izcērtamie krūmi
				Demontējamās konstrukcijas
				Proj. ceļa zīmes novietojums, tās numurs
				Esošo koku stumbru, sakņu aizsardzība un vainagu kopšana
				Proj. ātruma slāpētājs ar signālstabiņiem (917,918)
				Esošā akas vāka regulēšana, mainot to pret peldošo
				Proj. apgaismojuma balsts
				Proj. apgaismojuma kabelis
				Projektējama caurteka, fecēšanas virziens

- PIEZĪMES:
- Projekts izstrādāts uz uzņēmēja topografiskā plāna bāzes. Uzmērījums izpildīta mēriecības firma "GEO Latgale" 2023. gada 09. augustā, LKS 92 koordinātu sistēmā.
  - Augstuma atzīmes absolūtās, Latvijas normālo augstumu sistēmā (LAS-2000.5).
  - Visi plāna izmēri un augstuma atzīmes doti metros, ja nav norādīts citādi.
  - Pirms būvdarbu uzsākšanas izsaukt visu ieinteresēto organizāciju pārstāvjus, lai uz vietas precizētu esošo inženierkomunikāciju atrašanās vietas un dziļumus.
  - Būvniecības laikā ievērot gaisvaņu un pazemes komunikāciju aizsardzības prasības un noteikumus.
  - Segas konstrukcija jābūvē saskaņā ar "Autoceļu būvdarbu specifikācijas ABS 2023/1".
  - Griezumu un segas konstrukcijas skatīt ras. lapā TS-CD-1 "Griezumi un segas konstrukcijas."
  - Ceļa horizontālās apzīmējumi, izmantotajiem termoplastu, uzklājami saskaņā ar LVS 85:2016.
  - Ceļa zīmes uzstādāmas saskaņā ar LVS 77:2016.
  - Horizontālajam attālumam no brauktuves malas līdz tuvākajai zīmes vairogam jābūt 0.50-2.00m.
  - Ceļa zīmes izmēra grupa -I.
  - Ceļa zīmes uzstādāmas uz cinkota metāla balstiem ar diametru 60mm, iestiprinātiem betonā C16/20 pamatā.
  - Ceļa zīmes izgatavotas no cinkota metāla, kas pārklāts ar 1.klases gaisu atstarojošu materiālu.

Projektētājs: SIA "CERVA" Juridiskā adrese: Rīgas ielā 70A-7 Daugavpils, LV-5401 Tālr.: +371-2913332 e-mail: cervam@inbox.lv		Pasūtītājs: Daugavpils valsts pašvaldības iestāde "Komunālās saimniecības pārvalde"		Pasūtītāja Nr.: KSP/2023/2.8./142	
Būvproj. vad. T. Borovkova		Būvproj. daļas vad. T. Borovkova		Būvobjekts: Smilgu ielas pārbūve posmā no 18.novembra ielas līdz gājēju tiltiņam, Daugavpilī	
Amats	Vārds, uzvārds	Paraksts	Datums	Resējums:	
	T. Borovkova		10.2023	Ģenplāns ar inženierkomunikācijām. Satiksmes organizēšana.	
	T. Borovkova		10.2023		
Stadija	Marka un numurs				
MBP	GP-2				
Mērogs: M 1:500					
Arhīva Nr. 023-191					